

NORDcoil

CKV Jahutuskalorifeer

CKV Jahutuskalorifeer

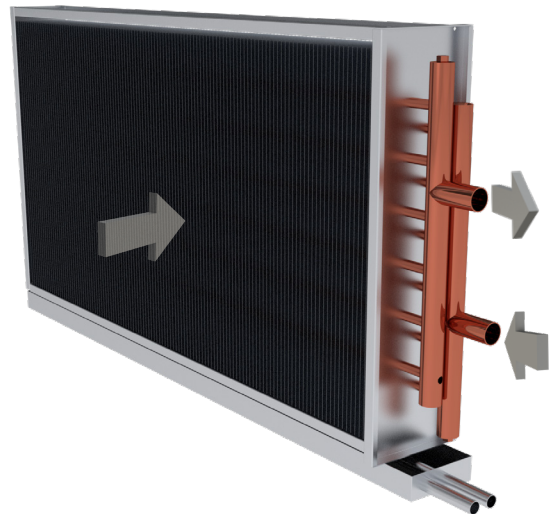
CKV kalorifeer on mõeldud õhu jahutamiseks ventilatsiooni seadmetes ja agregaatides. Kalorifeeri külmakandjaks on vesi või etüleenglükooli vesilahus.

CKV kalorifeer kuulub NORDcoil tooterühma.

Kalorifeer koosneb kolmest osast:

terasraam (standardina), alumiiniumist lamellid ning vasktorud.

Kõik kalorifeerid on läbinud surve- ja lekketesti (25 bar).



Kasutustingimused

Maksimaalne tööõhk:

≤ 1,6 MPa kui temperatuur on ≤ 100°C

≤ 1,0 MPa kui temperatuur on ≤ 150°C

Tehnilised andmed

Torustik - Lamelliradiaatorite torustik on koostatud vasktorudest Ø 9,52, Ø 12,7 mm või Ø 15 mm. Toru ridade arv 2-24.

Kollektorid - Lamelliradiaatorite vasest kollektorid DN 10-40 on keermetatud ühendustega ning DN 50-100 on äärikühendusega.

Lamellid - Pressitud alumiiniumist sinusoidse ristlõikega. Materjali paksus 0,12 või 0,18 mm. Erimaterjalina epoksiidiga kaetud lamellid.

Raam - Raamid on valmistatud kuumtsingitud terasest. Olukordades kui on nõutud suurmat korrosioonikindlust, valmistame raame eritellimusena ka alumiiniumist või happekindlast terasest.

Kalorifeerile on võimalik tellida lisana ka alumiiniumist kondensatsioonivee kogumisvann.

Torude geomeetria:

Torude geomeetria	25x22	33x28	50x43	60x30
Toru läbimõõt (mm)	9,5	12,7	12,7	15
Lamelli tüüp	Alumiinium	Alumiinium	Alumiinium	Alumiinium
Lamellide vahe (mm)	1,8 ... 4,0	1,8 ... 4,5	1,8 ... 4,5	1,8 ... 4,5

Dimensioneerimine

Kalorifeerid dimensioneeritakse spetsiaalse arvutusprogrammiga lähtuvalt kliendi vajadustest. Hinnapakumuse koostamiseks on vaja järgmisi lähteandmeid (vt. NORDcoil - lähteandmete blankett)

- Kalorifeeri läbiv õhuhulk (m³/h)
- Soovitud sissepuhke temperatuur (°C)
- Kalorifeeri tulev õhutemperatuur (°C)
- Vee temperatuur sisse (°C)
- Maksimaalne õhurõhu langus (Pa)
- Soovitud mõõdud AxB (mm)

Kalorifeeri tootekood genereeritakse tootja poolt lähtuvalt komponentide valikust ja geometriast.

Väljastatav toote tehniline väljatrükk sisaldab alljärgnevat andmeid:

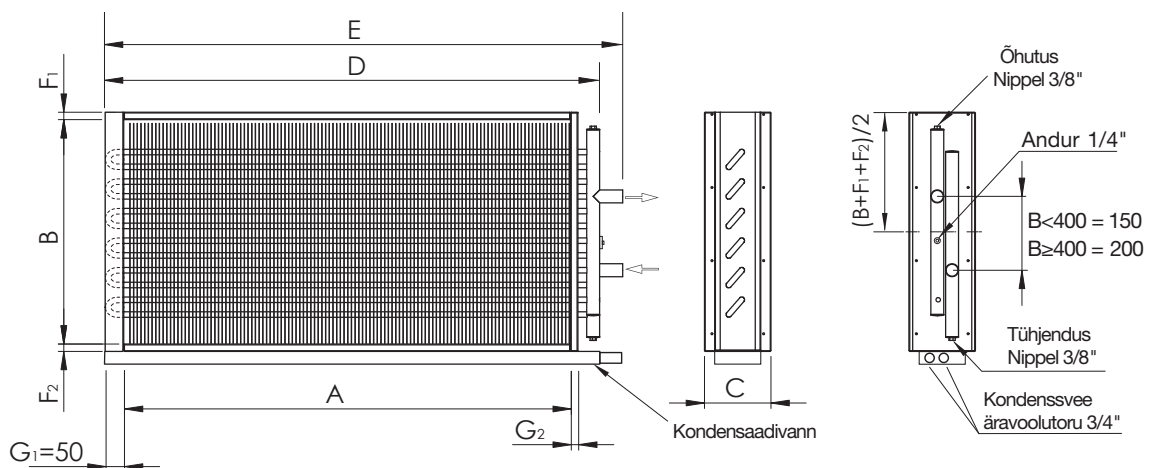
ÕHK:

- Väljuva õhu temperatuur (°C)
- Võimsus (kW)
- Õhuvoolu kiirus (m/s)
- Rõhulangus (Pa)

VESI:

- Väljuva vee temperatuur (°C)
- Vooluhulk (l/s)
- Voolu kiirus (m/s)
- Vedeliku rõhulangus (kPa)

Kalorifeeri mõõtmed



Mõõt C	Toru ridade arv			
	25x22	33x28	50x43	60x30
120	3	2	-	2
150	4	3	2	3
200	6	4	3	4

Markeerimine

CKV 12 - 50x43 - 0,12 - 10T - 3NR - A - 2P - 5NC

Tähis

Vasktoru läbimõõt (mm)

Torude geomeetria (mm)

Lamellide materjali paksus (mm)

Torude arv reas

Toru ridade arv

Kalorifeeri mõõt A (mm)

Lamellide vahe (mm)

Vooluringide arv

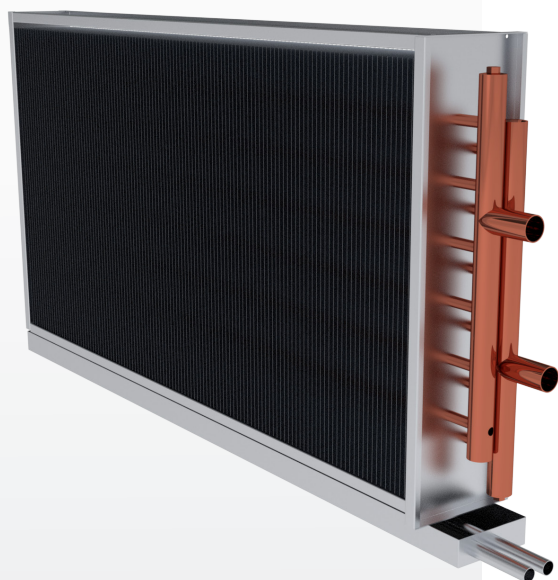


ETS NORD AS

Address: Peterburi tee 53
11415 Tallinn

Tel.: 680 7360

info@etsnord.ee
www.etsnord.ee



*Let's move the air **together!***