

KRTS-4-T Reguleer- ja sulgklapp

KRTS-4-T tüüpi klappe kasutatakse ümarates madala või keskmise rõhu ja kiirusega suitsutorustikes õhuhulkade reguleer- ja sulgklapina.

KRTS-4-T on tihendatud reguleer- ja sulgklapp, mille korpuse tihedusklass vastab C ja klapi tihedusklass vastavalt standardile EVS-EN 1751:2014 klass 4 nõuetele.

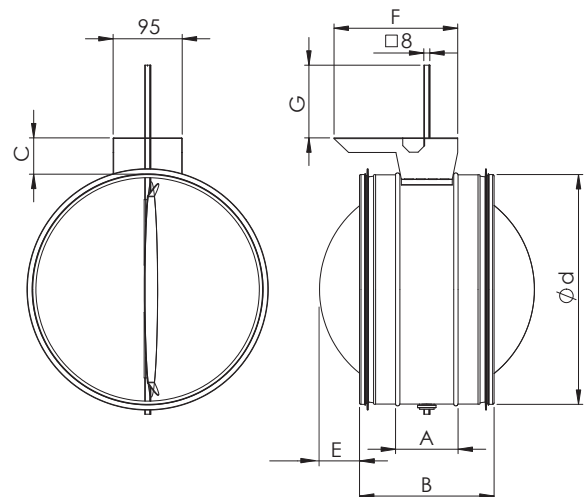


Konstruksioon ja mõõdud

KRTS-4-T klapi korpus, laba ja mootorialus on valmistatud tsingitud teraslehest. Klapp on kanaliga ühendamiseks mõlemast otsast varustatud tihendiga.

Valmistame klappe ka tsink-magneesium kattega terasleht (ZM310).

Manuaalseks reguleerimiseks võimalik paigaldada käsijuhtimishoob.

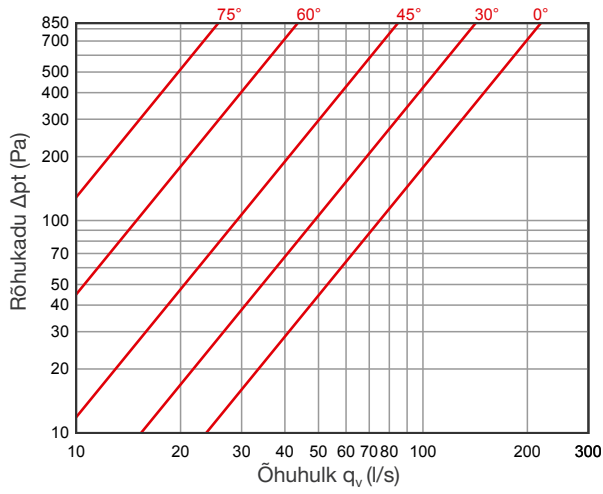


| Nimimõõdud | A | B | C | E | F | G | Min pöördemoment Nm | Kaal, kg |
|------------|-----|-----|----|-----|-----|-----|---------------------|----------|
| 100 | 95 | 155 | 30 | - | 170 | 100 | 2 | 0,6 |
| 125 | 95 | 155 | 38 | - | 170 | 100 | 2 | 0,7 |
| 160 | 95 | 155 | 45 | - | 170 | 100 | 2 | 0,9 |
| 200 | 95 | 155 | 30 | 15 | 170 | 116 | 2 | 1,1 |
| 250 | 117 | 215 | 36 | 10 | 170 | 113 | 4 | 1,6 |
| 315 | 117 | 215 | 40 | 43 | 170 | 110 | 4 | 2,1 |
| 400 | 117 | 215 | 43 | 85 | 170 | 109 | 4 | 3,2 |
| 500 | 125 | 255 | 46 | 115 | 255 | 108 | 10 | 4,7 |
| 630 | 125 | 255 | 48 | 180 | 225 | 107 | 10 | 6,3 |

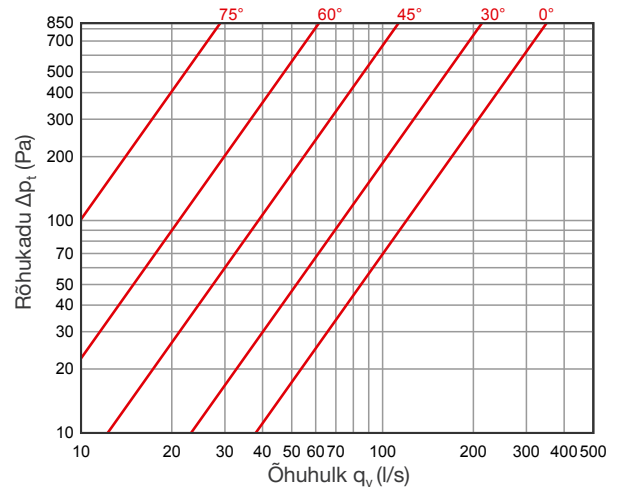
Tehnilised andmed

KRTS-4-T, laba tihedusklass 4

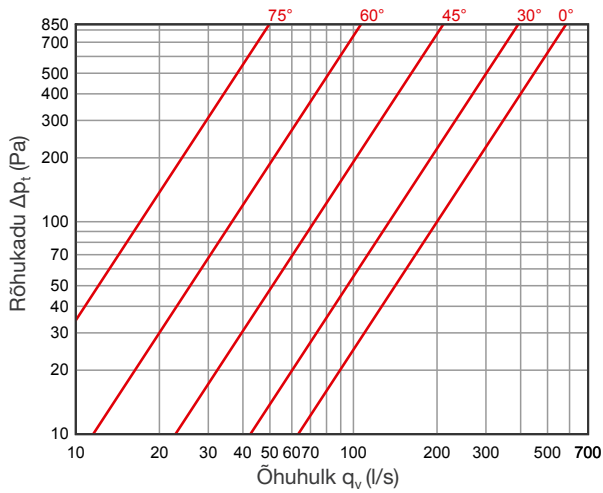
KRTS-4-T 100



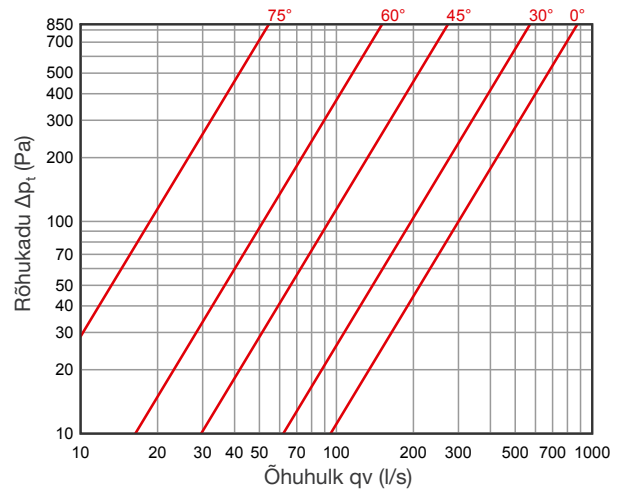
KRTS-4-T 125



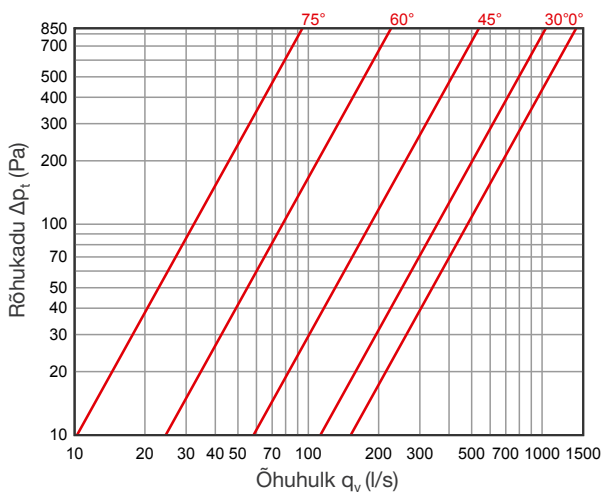
KRTS-4-T 160



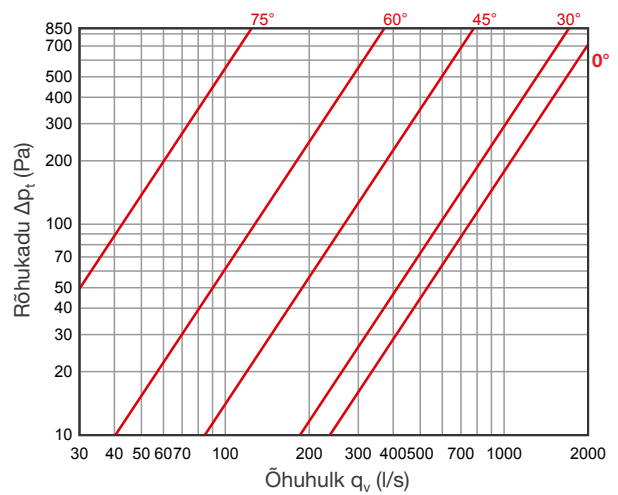
KRTS-4-T 200



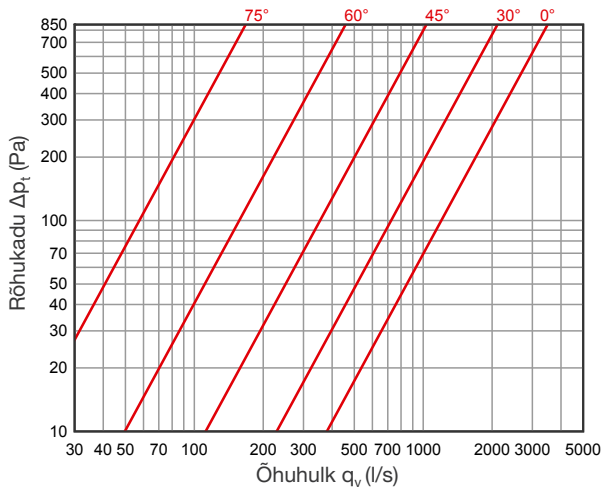
KRTS-4-T 250



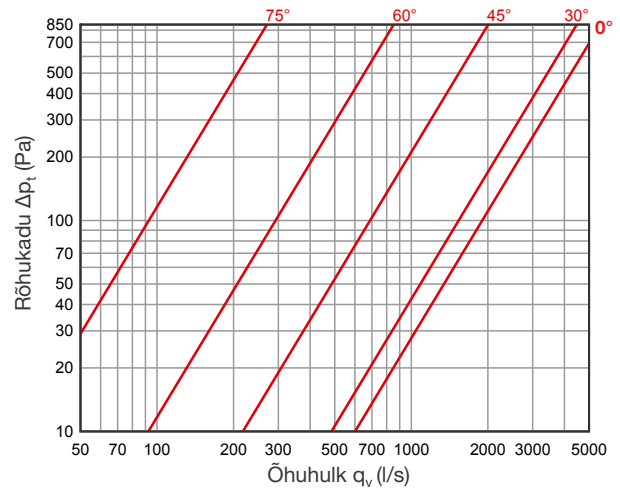
KRTS-4-T 315



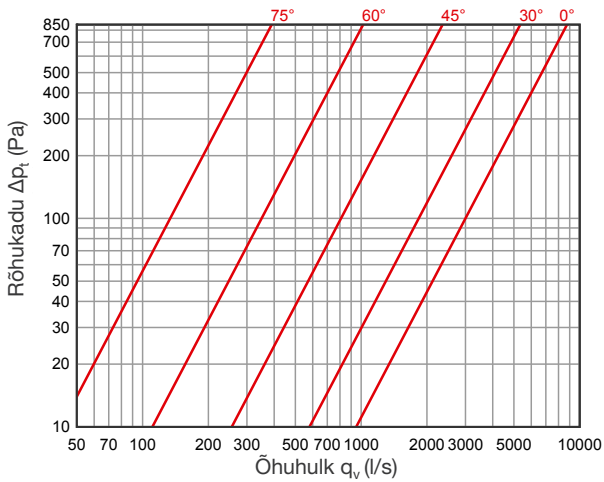
KRTS-4-T 400



KRTS-4-T 500



KRTS-4-T 630



Markeerimine

KRTS-4-T - ZM - d

Tähis

Materjal

Kuumtsingitud teras (Z275), standard materjal
ZM – tsink-magneesium kattega terasleht (ZM310)

Läbimõõt d

Näidis: KRTS-4-T 315