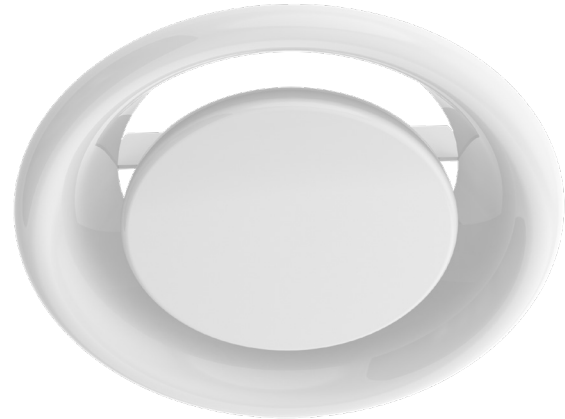


DVS Poistoilmaventtiili

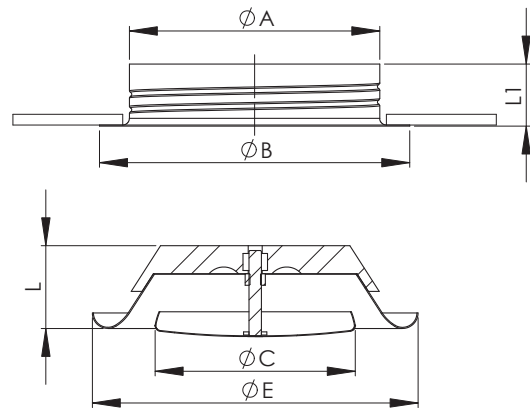
DVS -poistoilmaventtiili soveltuu käytettäväksi ilmanvaihtojärjestelmissä, joissa on pienet ilmamäärät.



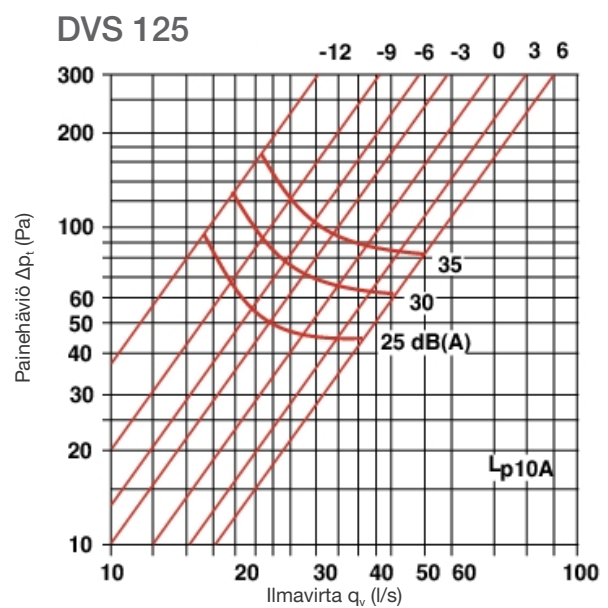
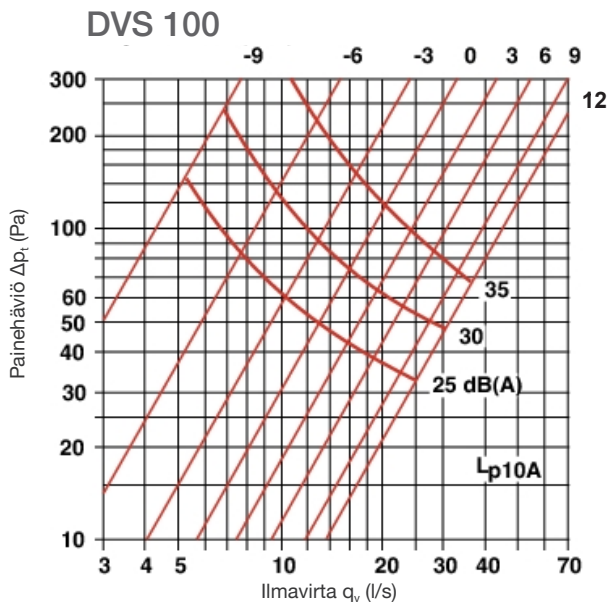
Rakenne ja mitat

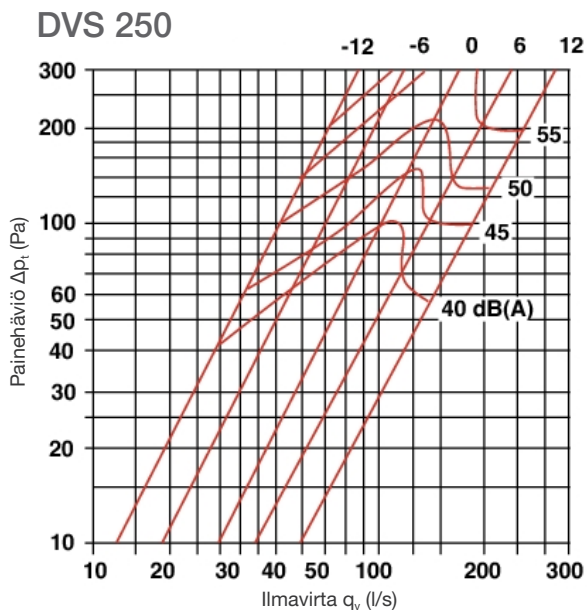
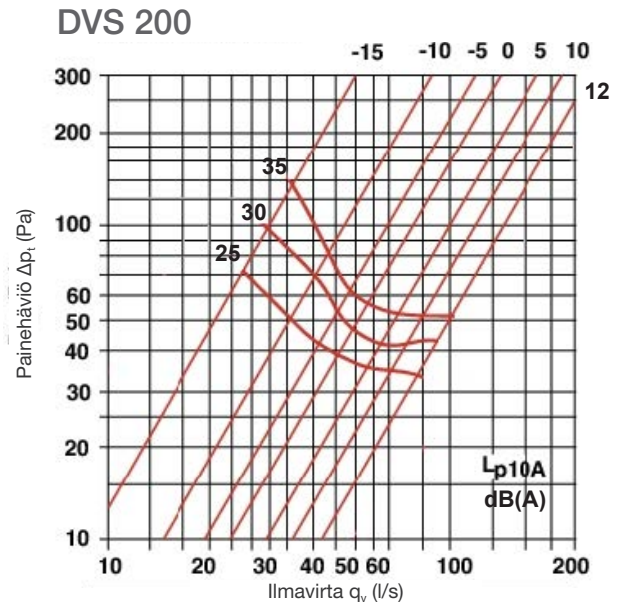
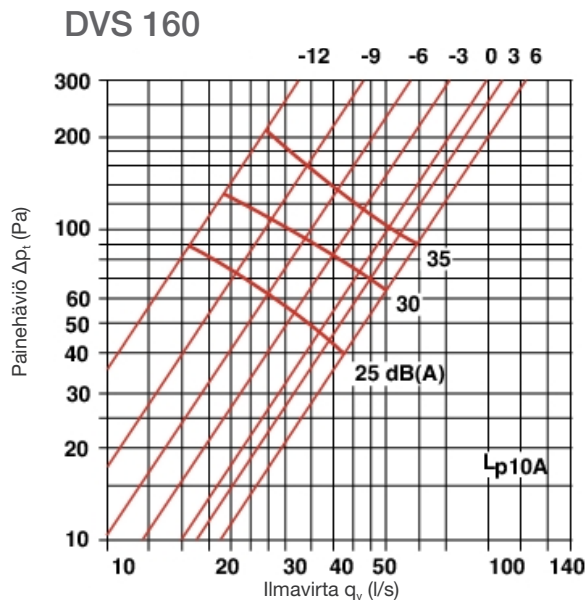
DVS -venttiili on valmistettu teräslevystä ja maalattu valkoiseksi (RAL 9003).
Venttiilin rungossa on elastinen solumuovitiiviste.

Koko	ØA	ØB	ØC	ØE	L	L1	Paino, kg
100	98	125	92	137	40	45	0,12
125	123	150	115	164	45	45	0,3
160	159	185	148	212	55	45	0,4
200	198	225	188	248	60	45	0,5
250	248	290	240	300	70	45	1,2

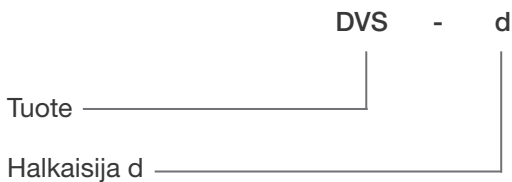


Tekniset ominaisuudet





Tuotemerkintä



Esimerkki: DVS 200

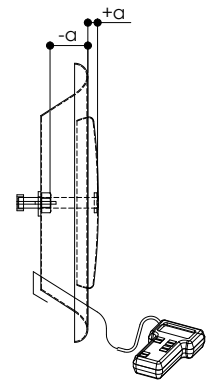
Asennus

DVS -venttiili kiinnitetään kanavaan kiinnityskehysen avulla (sisältyy tuotteeseen).

Ilmavirran mittaus ja säätö

Ilmavirran mittaus suoritetaan paine-eromittauksena erillisellä mittaputkella. Ilmavirran säätö suoritetaan venttiilin avausta muuttamalla.

K-arvo a, mm	Säätöasento								
	-12	-9	-6	-3	0	3	6	9	12
DVS 100		0,45	0,80	1,20	1,50	1,80	2,25	2,65	2,95
DVS 125	0,80	1,25	1,65	2,10	2,60	3,00	3,45	4,00	4,50
DVS 160	2,10	2,35	3,00	3,70	4,20	4,95	5,45	6,25	6,90
DVS 200	3,15	3,90	4,75	5,15	6,25	7,40	8,25	8,95	10,00
DVS 250	5,85	6,95	8,05	9,45	10,30	10,85	12,35	13,75	15,50



$$q_v = k_v \sqrt{\Delta p_m}$$