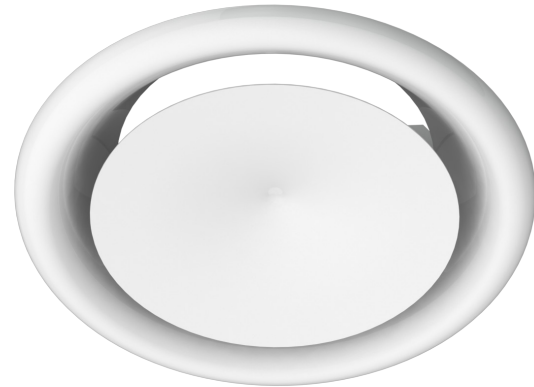


DVP Tuloilmaventtiili

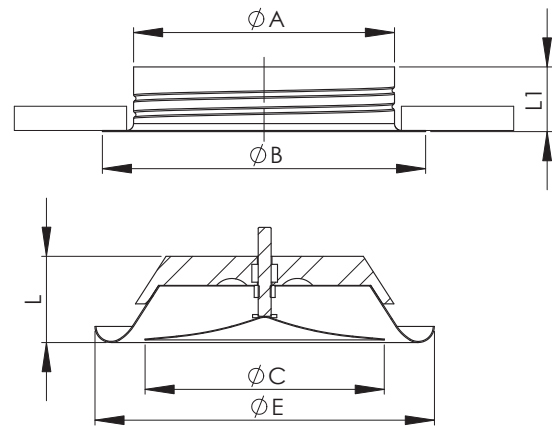
DVP -tuloilmaventtiili soveltuu käytettäväksi ilmanvaihtojärjestelmiin, joissa on pienet ilmamäärät.



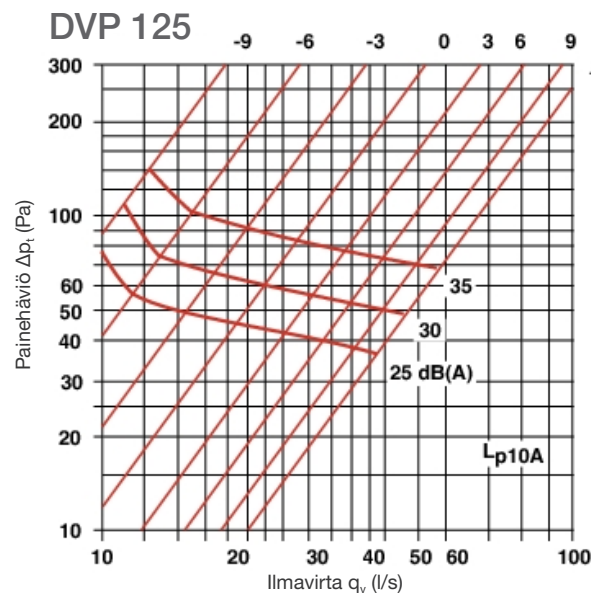
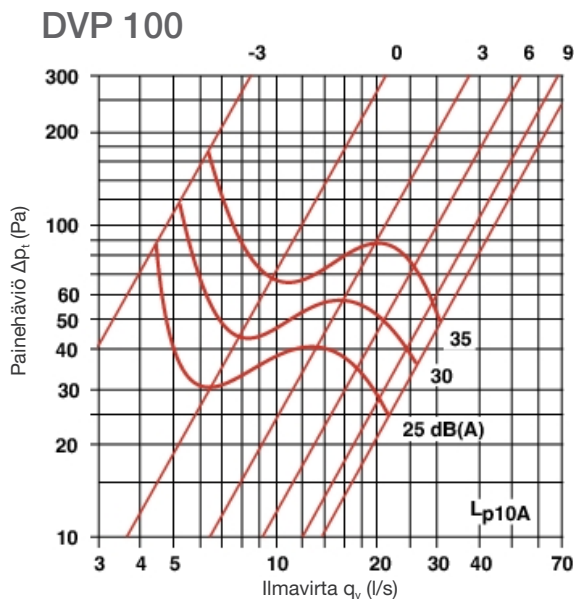
Rakenne ja mitat

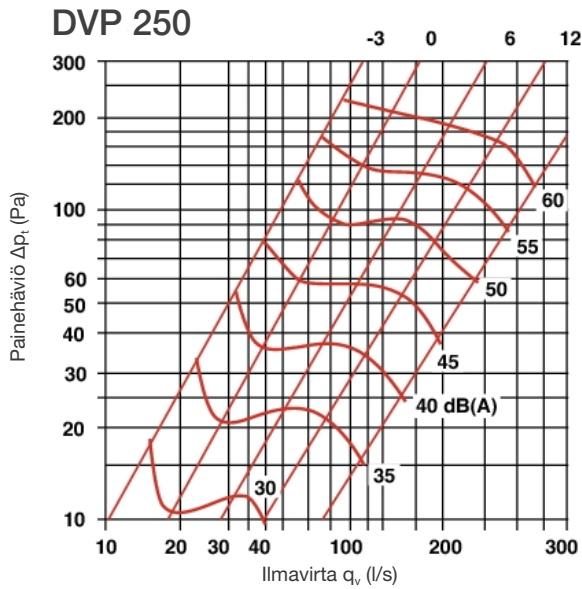
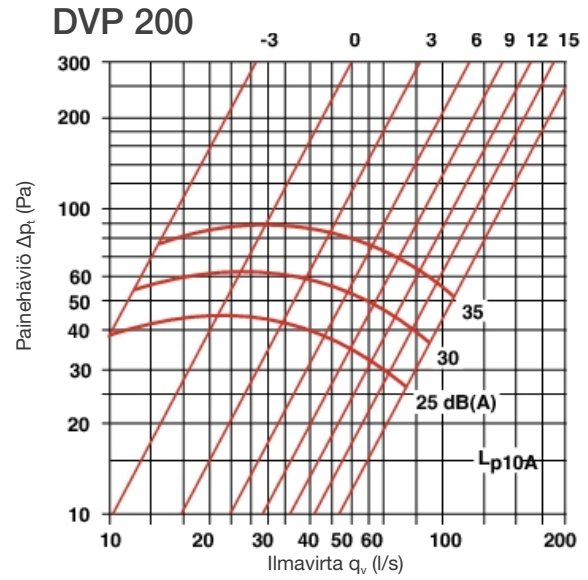
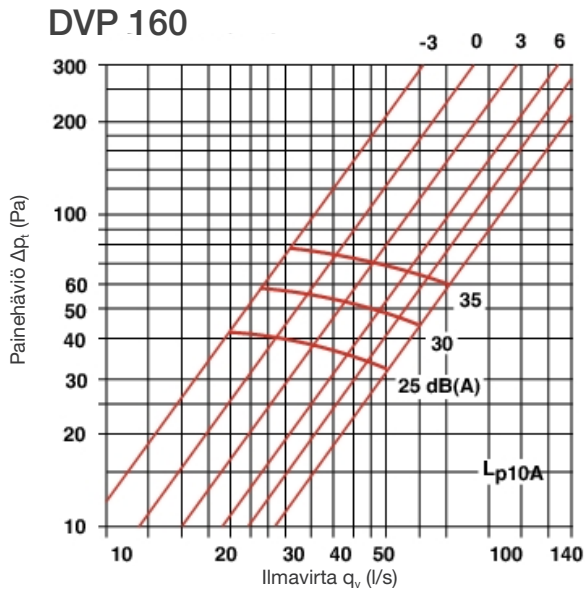
DVP -venttiili on valmistettu teräslevystä ja maalattu valkoiseksi (RAL 9003).
Venttiilin rungossa on elastinen solumuovitiiviste.

Koko	ØA	ØB	ØC	ØE	L	L1	Paino, kg
100	98	125	92	137	40	45	0,12
125	123	150	115	164	45	45	0,3
160	159	185	148	212	55	45	0,4
200	198	225	188	248	60	45	0,5
250	248	290	240	300	70	45	1,2

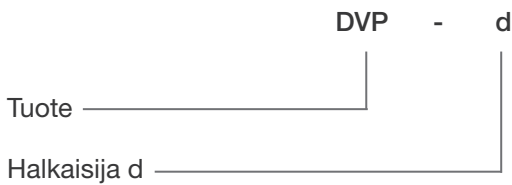


Tekniset ominaisuudet





Tuotemerkintä



Esimerkki: DVP 200

Asennus

DVP -venttiili kiinnitetään kanavaan kiinnityskehyn avulla (sisältyy tuotteeseen).

Ilmavirran mittaus ja säätö

Ilmavirran mittaus suoritetaan paine-eromittauksena erillisellä mittaputkella.

Ilmavirran säätö suoritetaan venttiilin avausta muuttamalla.

K-arvo a, mm	Säätöasento							
	0	3	6	9	12	15	18	21
DVP 100	1,45	2,50	3,10	3,95	4,10			
DVP 125	2,50	3,65	4,40	5,45	6,40	7,45		
DVP 160	4,40	5,30	7,30	8,70	9,95	11,85		
DVP 200	4,05	6,05	8,25	10,25	12,00	15,30	17,45	
DVP 250	6,15	8,90	10,90	12,95	15,25	18,05	20,75	23,85

