

## MKL Katuseläbiviik

MKL katuseläbiviik on mõeldud paigaldamiseks koos väljaviskehajutajate ja õhuvõtuotsikutega. Katuseventilaatoriga ühendamiseks on katuseläbiviik varustatud ka elektrikaabli-kanaliga. MKL katuseläbiviiku on võimalik paigaldada kandvasse katusekonstruktsiooni vajaliku kalde alla vinklite abil.

- Materjal tsink-magneesium pinnakattega terasleht
- Võimalik tellida erimaterjalidest valmistatuna
- Sisekest standardina perforeeritud teraslehest, toimib ka summutina
- Võimalik tellida EI120 tuleisolatsiooniga
- Standardkõrgus 1200 mm
- Võimalik tellida erimõõte

### Konstruksioon ja mõõdud

MKL-katuseläbiviik on standardina valmistatud tsink-magneesium pinnakattega teraslehest (DX51D+ZM310) ja isoleeritud 50 mm mineraalvillaplaadiga. Sisekest perforeeritud teraslehest.

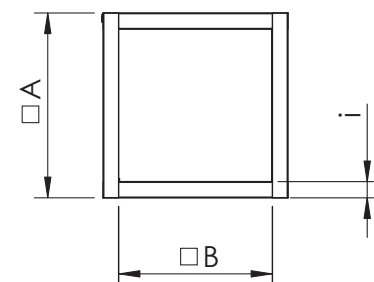
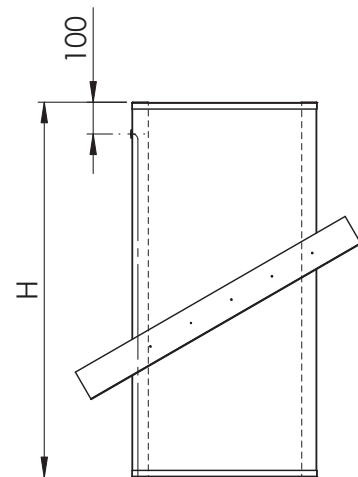
Võimalik tellida ka 100 mm mineraalvillaga (EI 60-EI 120 klassi nõuetele vastav) ja perforeerimata teraslehest sisekestaga katuseläbiviike. Kasutatud tuleisolatsioon vastab standardi EN 1366-1 katsemeetodite nõuetele ja on VTT poolt sertifitseeritud. Tuletundlikkus vastavalt standardile EN-13501-1.

Standardkõrgus 1200 mm. Võimalik tellida ka teisi kõrguseid (800-2000 mm).

Standardina on katuseläbiviik varustatud kanaliga elektrikaabli paigaldamiseks. Kaabel juhitakse põhja kaudu sisse ja ülemisest servast 100 mm kauguselt välja.

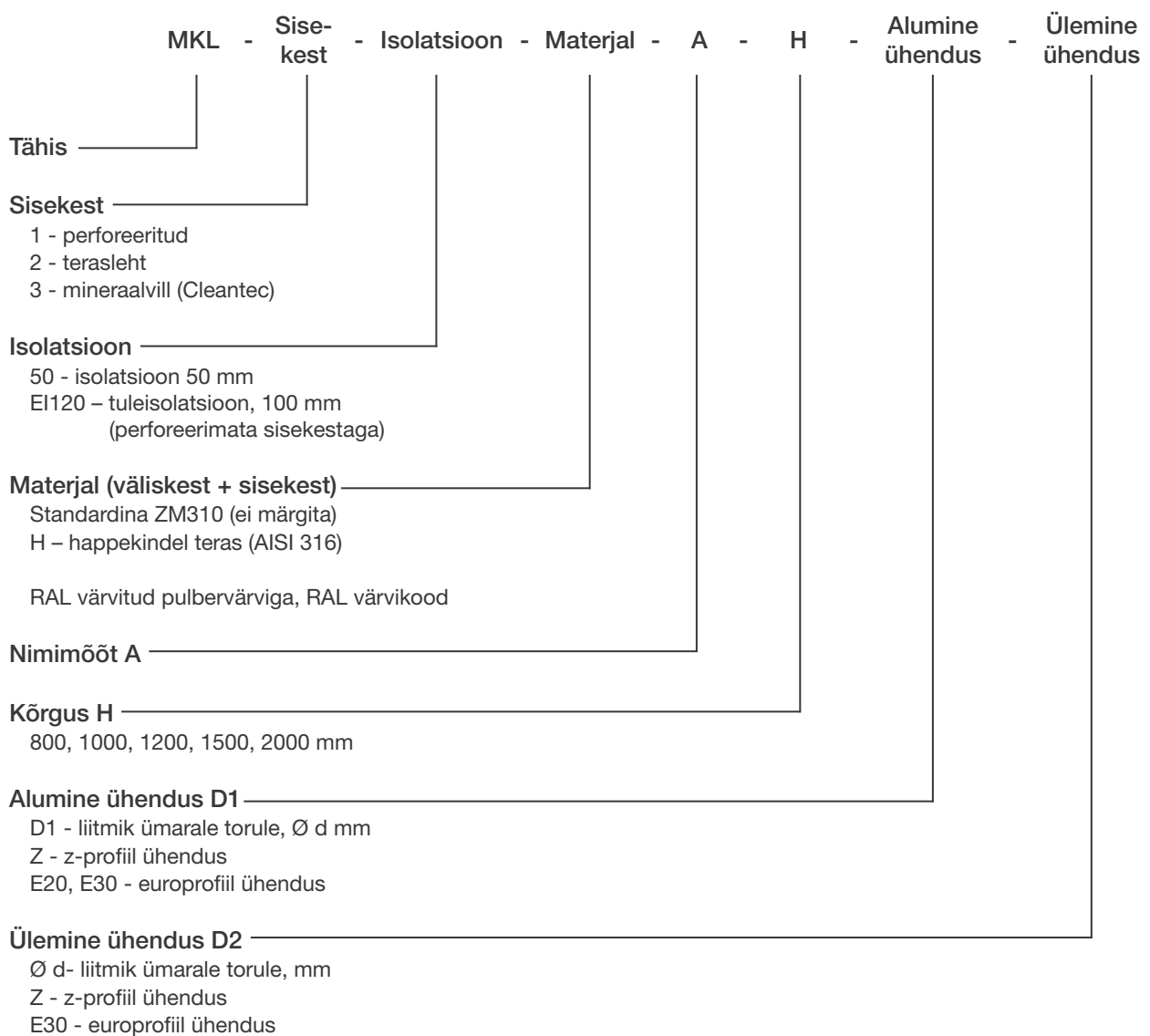
Komplekti kuuluvad L-profiilid (100x100x1,2, L=A+400 mm) katuseläbiviigu paigaldamiseks.

Lisadena saab katuseläbiviigule paigaldada tagasilöögiklapi ning liitmiku kandilise või ümara kanaliga/katuseotsikuga ühendamiseks. Lisaks on võimalik tellida ka lisaäär katusekatte-materjali jmt paigaldamiseks.



Nimimõõt	A, mm	B, mm		Kaal, kg	
		i=50 mm	i=100 mm	i=50 mm	i=100 mm
300	295	192	92	17	18
400	395	292	192	24	25
500	495	392	292	30	33
600	595	492	392	36	40
700	695	592	492	43	47
750	745	642	542	48	51
800	795	692	592	51	55
900	895	792	692	58	66
1000	995	892	792	75	83
1100	1095	992	892	83	93
1200	1195	1092	992	91	102
1300	1295	1192	1092	100	112
1400	1395	1292	1192	108	122
1500	1495	1392	1292	117	132

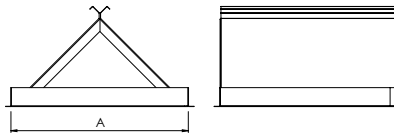
**Markeerimine**



Näide: MKL-1-50-400-1000  
 MKL-2-50-600-800  
 MKL-2-EI120-400-1000-D1=200-D2=E20-MKLT

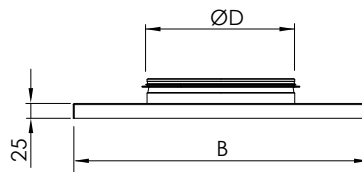
**Lisatarvikud:**

**MKLT (AxA)**  
 Tagasilöögiklapp



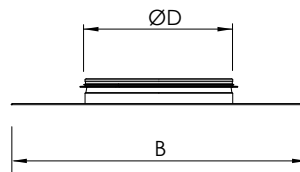
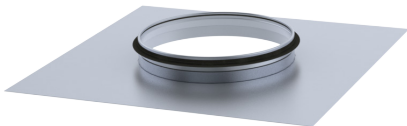
**Näidis:**  
 MKLT 300x300

**MKLV (d-BxB)**  
 Ümar liitmik katuseläbiviigule



**Näidis:**  
 MKLV 200-400x400

**MKLS (d-BxB)**  
 Ühendusplaat ümarale



**Näidis:**  
 MKLS 200-400x400