



RECAIR E-seeria

Soojustagastusega katuse väljatõmbeseade

Energiasäästlik lahendus avalikele, äri- ja eluhoonetele

Kõrge soojustagastuse efektiivsusega kalorifeerid

Kanaliühendus seadme otsast või alt, mida saab paigalduskohas valida

Reguleeritava kõrgusega jalad

Pikk ülespoole suunatud väljaviskejuga

Automaatika valikud koos kontrolleri või ainult klemmliistuga

Tänu integreeritud soojustagastile on E-seeriaga võimalik märkimisväärselt kokku hoida energiat ja seeläbi ka raha, sest heitõhust kinni püütud soojus suunatakse tagasi küttesüsteemidesse. E-seeria seadmele on võimalik valida soojustagastuskalorifeeri vastavalt sellele, kas on soov suunata soojust sissepuhkeseadmesse või soojuspumbale, et kütta hoonet või soojendada tarbevett.

Seade sobib kasutamiseks nii uutes hoonetes, kus väljatõmbe soojus antakse tagasi sissepuhke seadmele, kui ka renoveerimisprojektides, kus olemasolevad väljatõmbeventilaatorid saab asendada soojustagastusega väljaviskeseadmega. E-seerial on reguleeritava kõrguse ja laia toetuspinnaga jalad, mis vähendavad vibratsiooni ega lõhu katust.

Uued hooned

Uutes ehitusprojektides saab E-seeria katuse väljatõmbeseadet kasutada kohtades, kus hoone sees ei ole ruumi suurte ventilatsiooniseadmete paigaldamiseks. E-seeria väljatõmbeseadet saab paigaldada koos Recairi sissepuhkeseadmetega, et saavutada parim sisekliima.

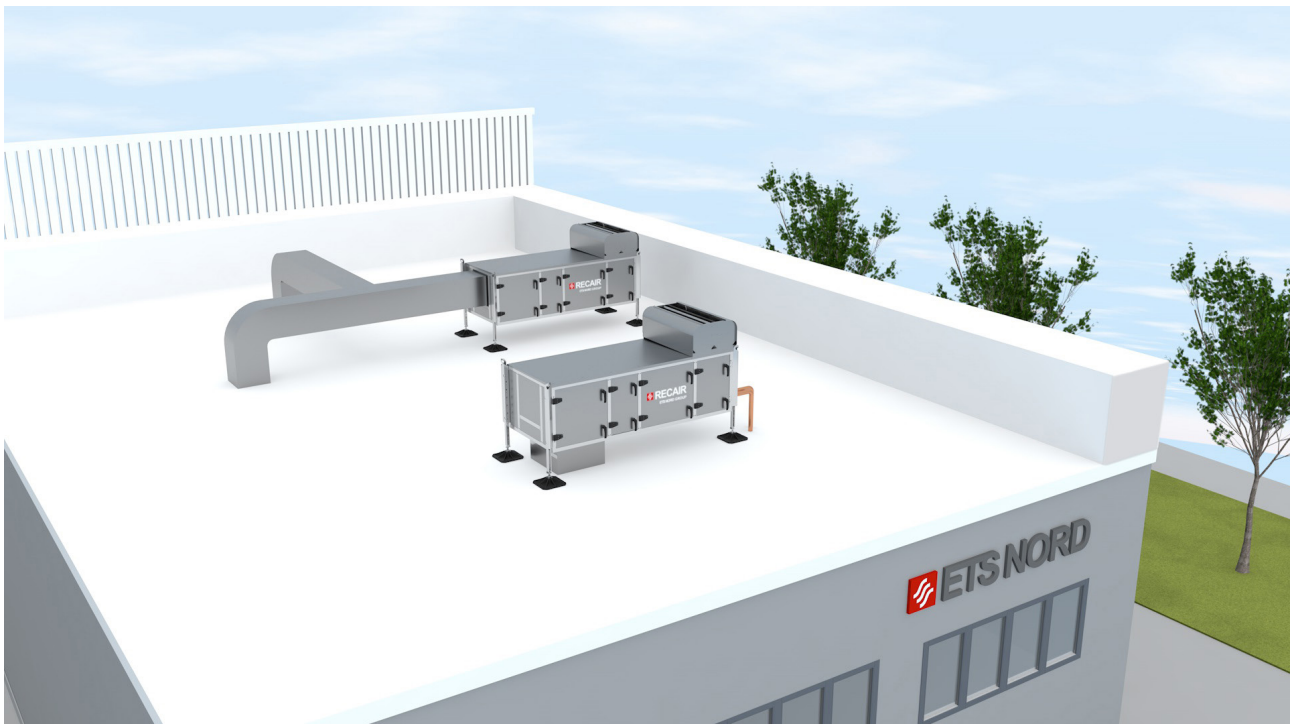
E-seeria väljatõmbeseade koos Recairi sissepuhkeseadme ja vahesoojusandjaga tagavad kõrge soojustagastuse efektiivsuse.

Renoveeritavad hooned

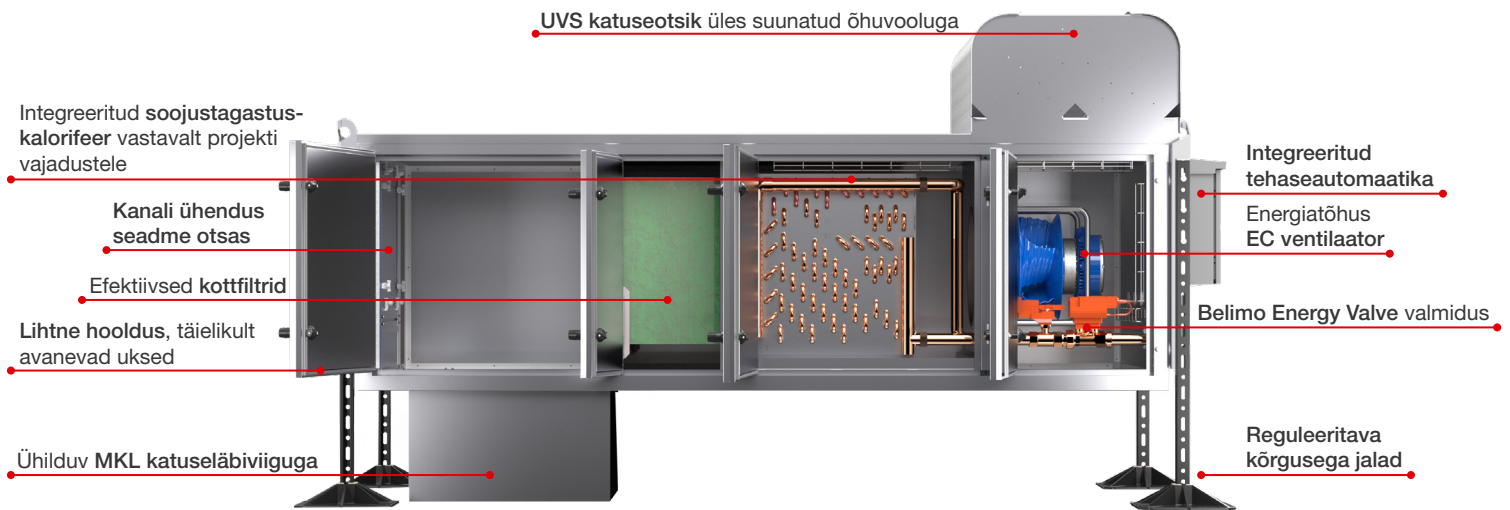
E-seeria seadet on lihtne integreerida olemasolevate kütte- ja ventilatsioonisüsteemidega. Seadet saab kombineerida olemasolevate ventilatsioonisüsteemidega või integreerida soojuspumba või soojasõlmega.

Kasutuseelised

- **Energiasäästlik.** E-seeria aitab taaskasutada väljatõmbeõhus olevat soojust ja säästa seejuures märkimisväärselt tarbitavat energiat. Tänu sellele on ka küttearved väiksemad.
- **Keskkonnasõbralik.** Väljatõmbeõhus oleva soojusenergia taaskasutamine aitab vähendada süsinikujalajälge, mis omakorda avaldab positiivset mõju keskkonnale.



E-seeria ülevaade



- **Soojustagastuskalorifeer.** Seadmesse paigaldatud kõrge efektiivsusega soojustagastuskalorifeeri saab valida vastavalt objekti vajadustele.
- **UVS katuseotsik.** Seadmele paigaldatav hea veekindlusega UVS katuseotsik suunab heitõhu suure kiirusega otse üles, tekitades sellega pika väljaviske õhujoa. Õhujoa suunamine üles tagab heitõhu hea hajuvuse ja väldib talveperioodil lume sulamist ja jää tekkimist katusel.
- **Kanali ühendus ja MKL katuseläbiviik.** Seadme kanaliühendust on võimalik teha, kas seadme otsast või paigaldada seade otse katuseläbiviigu peale. Sobiva ühenduse tegemine on lihtne ja seda on võimalik objektile muuta.
- **Lihtne hooldus.** E-seeria seadme uksed on täielikult avatavad ja võimaldavad kergelt ligipääsu seadme komponentide hoolduseks. Lisaks on vajadusel võimalik nii uksed kui ka katuseotsik täielikult eemaldada, et saada veelgi parem ligipääs kõikidele seadme komponentidele.
- **Reguleeritavad jalad.** Seadme kõrgus on muudetav reguleeritavate jalgade abil, iga jalaosa on eraldi reguleeritav. See võimaldab paigaldada seadet ka ebatasasele katusele.
- **Belimo Energy Valve (saadaval lisavarustusena).** Seadmele on võimalik lisaks tellida Belimo energiventil, mis võimaldab mõõdistada soojuskandja vooluhulka ja temperatuuri, et arvutada reaalne soojustagastusega säästetud energia hulk.

Automaatika

Seadet on võimalik tarnida kahe automaatika varustustasemega.

Tellides elektrilbi koos kontrolleriaga, tarnitakse seade koos tervikliku tehaseautomaatika ja juhtkontrolleriga. Seadmel on rikkevoolukaitse ja valmidus isereguleeruva küttekaabli lisamiseks.

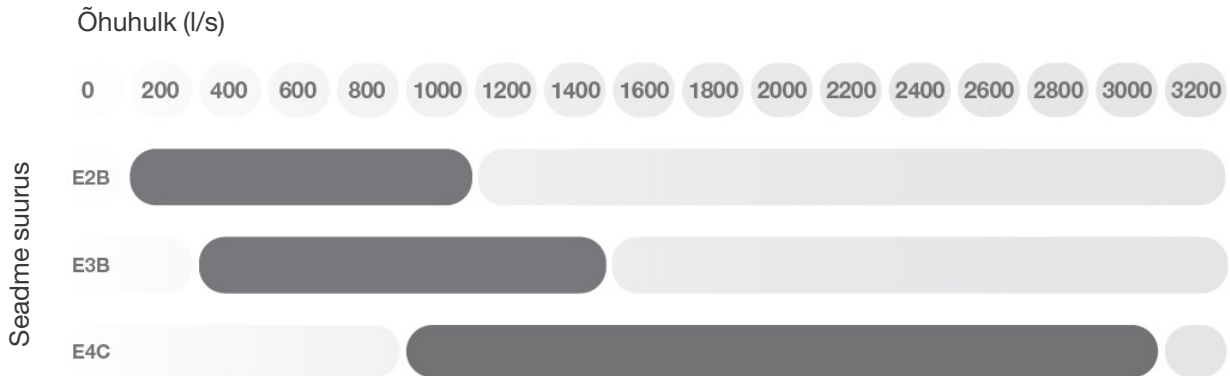
Juhtkontroller võimaldab:

- juhtida seadme õhuhulka;
- juhtida seadet ajaprogrammiga;
- juhtida seadet vastavalt kanali rõhule (rõhuandur lisavarustusena);
- juhtida välise 0–10 V analoogsignaali.

Tellides elektrilbi ilma kontrolleriaga, tarnitakse seade, millel on olemas kõik elektrikomponendid ning valmidus juhtkontrolleri ja hooneautomaatika ühendamiseks.

Seadme suurused ja õhuhulgad

Hetkel on saadaval seade suuruses E3B. Seadmete E2B ja E4C müüki alustame 2024. aasta kolmandas kvartalis.



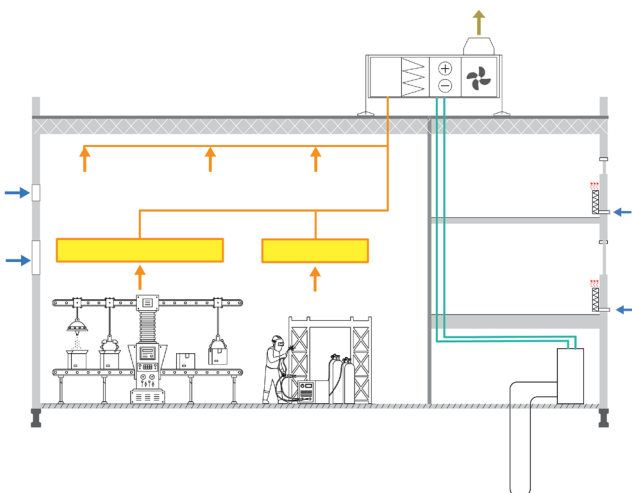
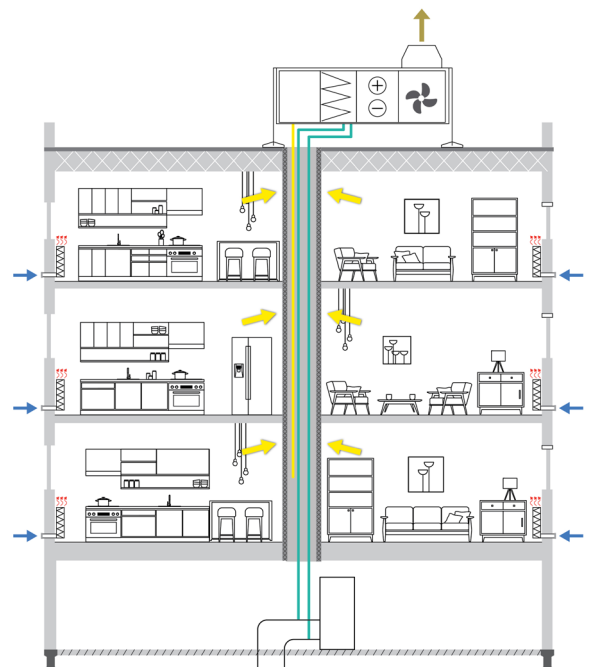
Lahendused erinevate hoonetüüpide jaoks

E-seeria lahendus kortermajadele

Recair E-seeria on parim lahendus kortermajade renoveerimisel energiasäästu saavutamiseks.

E-seeria seadme saab ühendada maja väljatõmbepüstikute külge, tagades seejuures korteritest pideva väljatõmbe ja soovitud õhuvahetuse.

Väljatõmbeõhust saadud soojus tagastatakse seejuures tagasi soojussõlme, näiteks soojuspumbale, mis vähendab hoone küttekulu.

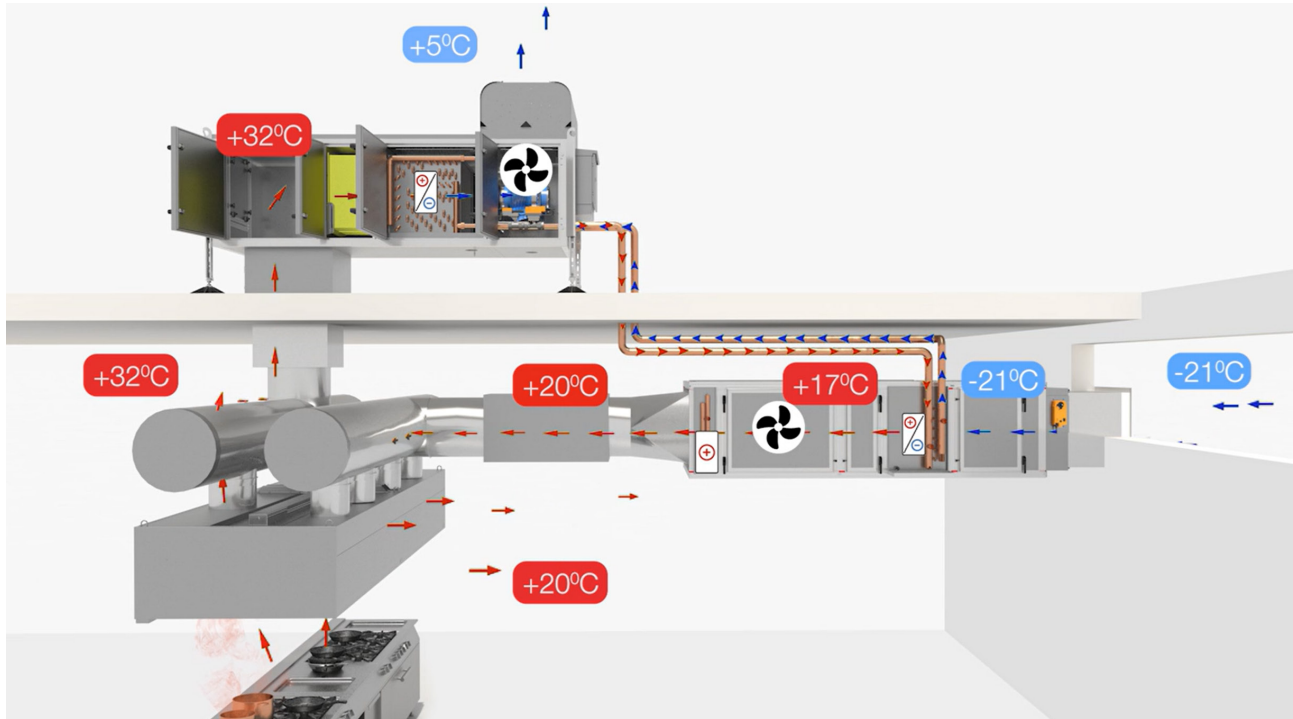


E-seeria lahendus tööstushoonetele

Recair E-seeria seadme saab integreerida olemasoleva tööstushoone ventilatsioonisüsteemi. Väljatõmmatavas õhus sisalduva soojuse taaskasutamisega saavutatakse oluline energiasääst ja rahaline kokkuhoid küttearvetelt. Tootmisprotsessidest tekkivat liigsoojust ja kohtarätõmmete soojust saab taaskasutada soojasõlmes või anda soojus sissepuhkeseadmele, vähendades seeläbi välisõhu soojendamisele kuluvat energiat.

E-seeria lahendus suurköökidesse

E-seeria seadme saab hõlpsalt paigaldada olemasoleva väljatõmbeventilaatori asemele. Ühendades E-seeria köögikubudega, millel on õhupuhastussüsteem, saab puhastatud heitõhu juhtida läbi katuse väljatõmbeseadmes oleva soojustagastusega kalorifeeri. Väljatõmbeõhust saadud energiat saab suunata tagasi sissepuhkeseadmele, mis võimaldab märkimisväärset energiasäästu.



Energiaarvutuste näide

Õhuhulk: 1000 l/s

	Ilma soojustagastuseta	Recair E-seeria soojustagastusega väljatõmbeseadmega
Soojustagastusega säästetud energia	0 MWh/aastas	62,06 MWh/aastas
Küttele kuluv energia aastas	70,95 MWh	8,35 MWh
Küttele kuluv summa aastas	7095 €	835 €
Iga-aastane sääst	0 €	6260 €

*Töötunnid: 12h (12.00–00.00)

**Kalkulatsioon Tallinn ASHRAE IWEC kliima andmetega

***Kaugkütte hind: 100 €/MWh



ETS NORD AS

Address: Peterburi tee 53
11415 Tallinn

Tel.: 680 7360

info@etsnord.ee
www.etsnord.ee



*Let's move the air **together!***