



NORDcanopy HM Watermist huuva

Soveltuu keittiöihin, joissa ruuanvalmistukseen käytetään avotulta tai hiiligrilliä

Suojaa ilmanvaihtojärjestelmää kipinöiltä ja tuhkalta

Laserhitsattu rakenne

"AirGrip"-ohjausilma poistoilman tehokkaampaan ohjaamiseen

Energiatehokas LED-valaistus

Rekisteröity yhteisömalli nro 007972823-0001

Yleistä

NORDcanopy-tuoteryhmä koostuu suurkeittiöiden keittiölaitteiden yläpuolelle asennettavista ilmanvaihtolaitteista. Laaja huuvavalikoimamme ulottuu yksinkertaisesta poistohuuvasta monipuoliseen hybridihuuvaan tai otsonointi- / UV-puhdistushuuvaan. Keittiön ilmanvaihtolaitteidemme tuotekehitys on jatkuvaa ja vastaa hyvin ammattikeittiöiden tarpeisiin.

Tehokkaan, hygieenisen ja viihtyisän työympäristön saavuttamiseksi on keittiöstä poistettava ylimääräinen lämpökuorma, rasva, kosteus ja muut ilman epäpuhtaudet.

NORDcanopy-tuotteet on valmistettu ruostumattomasta teräksestä (AISI 304) ja ne täyttävät rakenteeltaan, turvallisuudeltaan ja puhdistustekniikaltaan standardien SFS-EN 10088-2:2014, EN 1.4301, EN 16282-2 ja 16282-8 vaatimukset.

Asennusta nopeuttaa ETS NORDin nerokas ripustusratkaisu: sitä voidaan suunnata 360° ja säätöalue on 65 mm.

Keittiöhenkilökunnan ergonomia on huomioitu erilaisin valoratkaisuin ja vaihtoehtoisin tuloilmaratkaisuin (yleistuloilma etupaneelista/yleistuloilma päädyistä/sieppausilma kolmelta sivulta/säädettävä tuloilma).

ETS NORDin rasvahuuvat ovat yhteensopivat Ansul-sammutusjärjestelmän kanssa.

HACCP- järjestelmällä varmistetaan elintarvikkeiden tuotanto- ja valmistusprosessin turvallisuus. Tuotteiden tulee täyttää kriteerit parhaista käytännöistä elintarviketurvallisuudessa ja HACCP Internationalin määrittelemät sertifiointivaatimukset.



HM Watermist huuva



ETS NORDin Watermist huuvat sopivat keittiöihin, joissa käytetään avotulta tai hiiligrillijä. Tällaiset laitteet tuottavat lämpöä, nokea ja kipinöitä, jotka ovat uhka ilmanvaihtojärjestelmälle. Watermist huvassa on sisäänrakennettu kylmävesijärjestelmä. Vesi ruiskutetaan erityisten suuttimien kautta, jotka muodostavat hienojakoista vesisumua estääkseen kipinöiden ja noen kulkeutumisen ilmanvaihtokanavistoon. Näin ollen ratkaisu parantaa paloturvallisuutta.

ETS NORDin huuviin elintarviketurvallisuus on varmistettu kansainvälisellä HACCP-sertifikaatilla.

Järjestelmä koostuu erilaisista tulo- ja poistoilmalohkoista sekä valaisinvaihtoehdoista.

HM auttaa saavuttamaan keittiössä puhtaan, hygieenisen ja viihtyisän työympäristön poistamalla keittiöstä likaa, ylimääräistä lämpöä sekä erottamalla poistoilmasta rasvaa. Samalla huvalla voidaan myös tuoda keittiötilaan tuloilmaa.

Watermist huuvan edut:

- Voidaan käyttää avotulen tai hiiligrillien kanssa
- Poistaa tehokkaasti kipinöitä ja nokea
- Parempi paloturvallisuus

NORDcanopy-tuotteet on valmistettu ruostumattomasta teräksestä (AISI 304) ja ne täyttävät rakenteeltaan, turvallisuudeltaan ja puhdistustekniikaltaan standardien SFS-EN 10088-2:2014, EN 1.4301 ja EN 16282-2 vaatimukset.

Toiminta

- Tuloilma johdetaan tilaan, keittiöhenkilökunnan oleskelualueelle, huuvan etupaneelin (tarvittaessa myös sivupaneelin) kautta.
- "AirGrip"-ohjausilmajärjestelmä kolmelta sivulta tehostaa poistoilman ohjaamista rasvasuodattimiin, jossa rasva ja muut aineet erotetaan poistoilmasta.
- Poistoilma ohjataan suuttimista ruiskutettavaan hienojakoiseen vesisumuun, joka sieppaa keittolaitteiden tuottamaa rasvaa, nokea ja kipinöitä.
- Vesipisaroiden keräämiseksi poistoilma kulkee vesisumun jälkeen labyrinttisuodattimien läpi.
- Vesijärjestelmän käyttämä vesi viemäroidään 2" viemäryhteeseen.
- Huuvaa ohjataan kahdella etupaneelin alaosassa sijaitsevalla painikkeella, joista toinen palvelee valaistusta ja toinen vesijärjestelmää.



Vesijärjestelmä

HM huuvan vesijärjestelmä koostuu ruostumattomasta teräksestä valmistetusta prässätystä putkijärjestelmästä. Vesi suihkutetaan poistoilmakammioon vesisuuttimien kautta. Järjestelmän vedenkulutus on 0,9 l/min yhtä huuvametriä kohden (vedenpaineella 2 MPa). Viemäroitävä vesi johdetaan 2" yhteeseen, joka on kytkettävä rasvaviemärijärjestelmään. Sopiva vedenpaine asetetaan paineenalennusventtiilillä, jossa on ½" liitos. Veden virtausta ohjataan solenoidiventtiilillä (on-off).

Ohjausyksikön sähkö tiedot

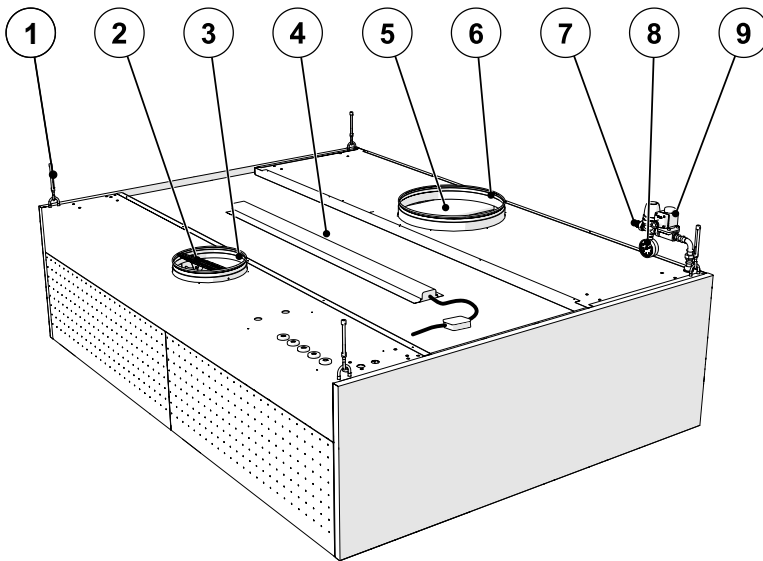
Virta	Jännite	Taajuus	Teho	Sulake
3.15 A	230 V	50 Hz	98 W	C10A

Huuvan sähkökytkennät toteutetaan yhden sulakkeen taakse ja ne tulee liittää sähkömaadoitusjärjestelmään IEC 60364 mukaisesti.

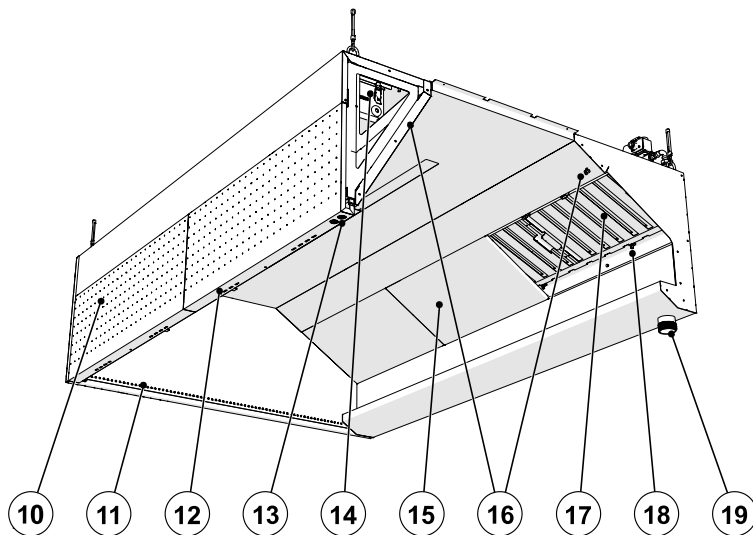
Pikavalintataulukko

Lohkon pituus L (mm)	Poistoilmamäärä (l/s)	Tuloilmamäärä etulevymetriä kohden (l/s)			
		SP×1	SP×2	SP×3	Sivupaneeli
1000	210-360				
1500	315-540	10-61 Pa	10-40 Pa	10-28 Pa	10-40 Pa
2000	420-720	71-175 l/s	110-220 l/s	165-275 l/s	22-40 l/s
2500	525-900				

Rakenne



- 1 – Ripustuskoukku
- 2 – Tuloilman säätöpelti
- 3 – Tuloilmaliitin
- 4 – Valaisin
- 5 – Poistoilman säätöpelti
- 6 – Poistoilmaliitin
- 7 – Vesiliitäntä 1/2"
- 8 – Paineenalennusventtiili
- 9 – Solenoidiventtiili
- 10 – Etupaneeli
- 11 – "AirGrip"-ohjausilma
- 12 – Säädettävät tuloilma-aukot
- 13 – Ohjauspainikkeet
- 14 – Ohjausyksikkö
- 15 – Suojalevy
- 16 – Ilmamäärän mittausyhde
- 17 – HFM-suodatin
- 18 – Vesisuutin
- 19 – 2" viemärointiyhde



- HM Watermist huuven runko on rakennettu 1 mm vahvuisesta ruostumattomasta teräksestä (AISI 304, pinta 2K).
- Kanavaliitokset on varustettu kumitiivisteellä.
- Tuloilmakammiossa on lämpöeriste, jolla estetään vesihöyryn kondensoituminen huuven sisäpintaan.
- Poistoilmakammion laserhitsatut päätyseinät estävät rasvan tippumisen kammioista. Näin vähennetään bakteerien syntymistä osien liitoskohtiin.
- Huuven sivuseinät ovat kammiorakenteisia ja ilmatiiviitä. Sivuseinät mahdollistavat tuloilman ja "AirGrip"-ohjausilman puhaltamisen huuven sivuilta.
- Helposti puhdistettavat pinnat.
- Pääsy tuloilmakammioon ja kanavien puhdistaminen on varmistettu helposti irrotettavien etupaneelien ansiosta. Poistoilmaliitäntöihin pääsee käsiksi irrotettavan kattopaneelin kautta.
- Lohkorakenteinen huuva toimitetaan ilman väliseiniä.
- Toimitukseen sisältyvät säädettävät ripustuskoukut.

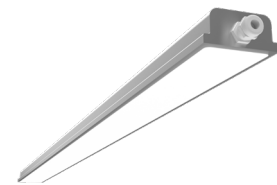


Valaisimet

Ammattikeittiö vaatii toimivan valaistuksen, joka takaa henkilökunnalle hyvät työolosuhteet. ETS NORDin ammattikeittiöhuuvissa käytetään uuden sukupolven energiatehokkaita LED-valaisimia, joiden energiankulutus on jopa puolet pienempi kuin vastaavilla loisteputkivalaisimilla.

Huuvissa käytetään niiden kattolohkoihin integroitua valaisimia, joiden runko on valmistettu alumiinista ja lasista. Valaisimien koko ja määrä määräytyy huuven mittojen mukaan niin, että valotehoa on työskentelyalueelle riittävästi.

Integroiduissa LED-valaisimissamme on kaksi värilämpötilavaihtoehtoa - kylmempi 4000K ja lämpimämpi 3000K.



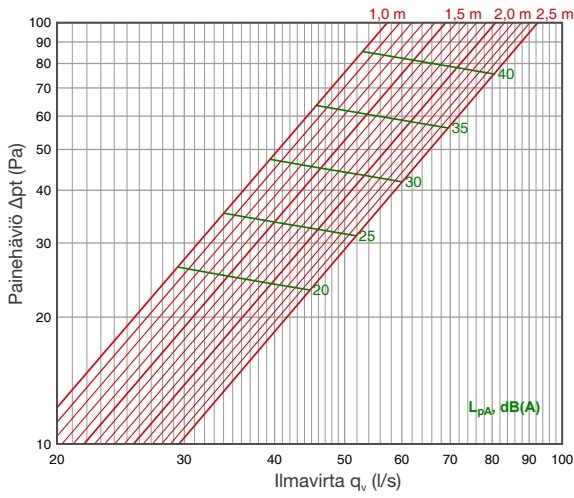
LED valaisimet, IP66

Huuvalohkon pituus L (mm)	Valaisimen merkintä	Valaisimen pituus (mm)	Teho (W)	Värilämpötila (K)	Värintoisto-indeksi (Ra)	Valoteho (lm)
1000 ≤ L <1300	LED-4000-600	600	17	4000	90	2907
1000 ≤ L <1300	LED-3000-600	600	17	3000	90	2907
1400 ≤ L <2500	LED-4000-1200	1200	34	4000	90	6498
1400 ≤ L <2500	LED-3000-1200	1200	34	3000	90	6498

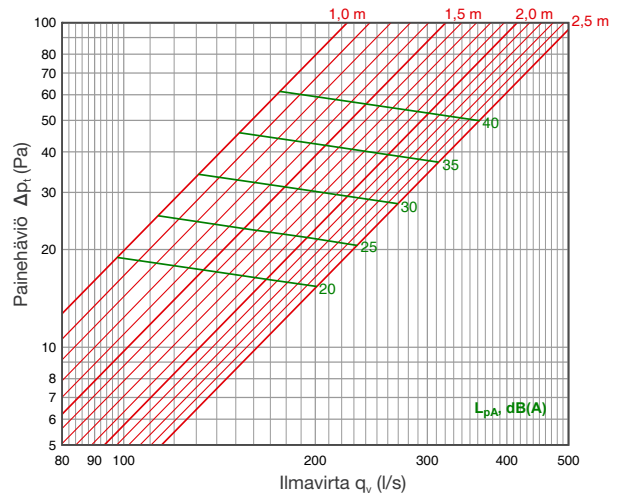
Tekniset ominaisuudet

Tuloilmapaneeleihin sisältyy aina "AirGrip"-ohjausilmajärjestelmä.

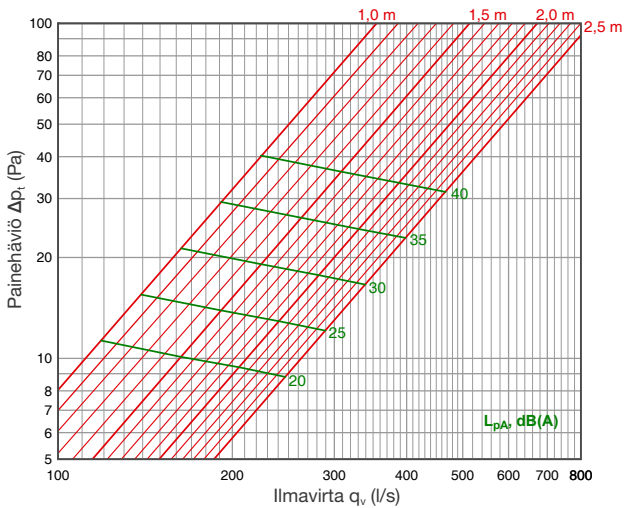
Tuloilma: "AirGrip"



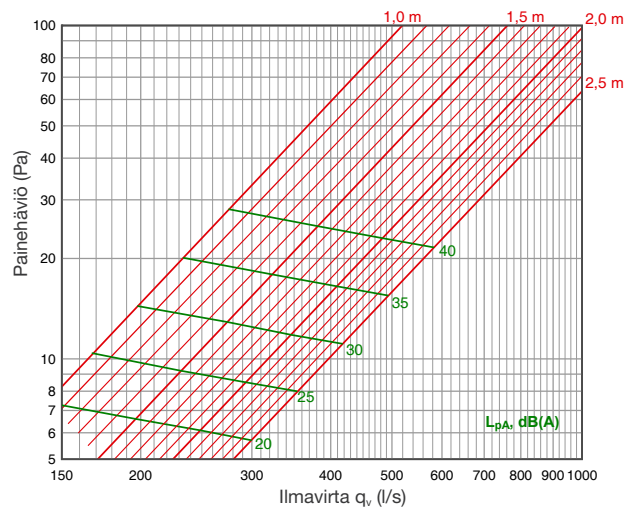
Tuloilma: SPx1



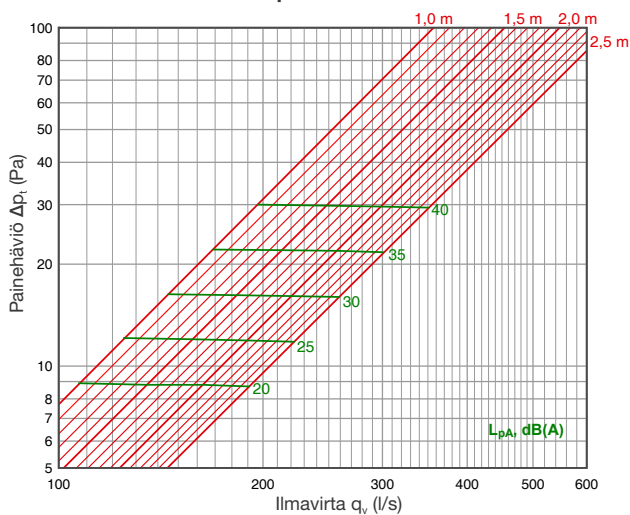
Tuloilma: SPx2



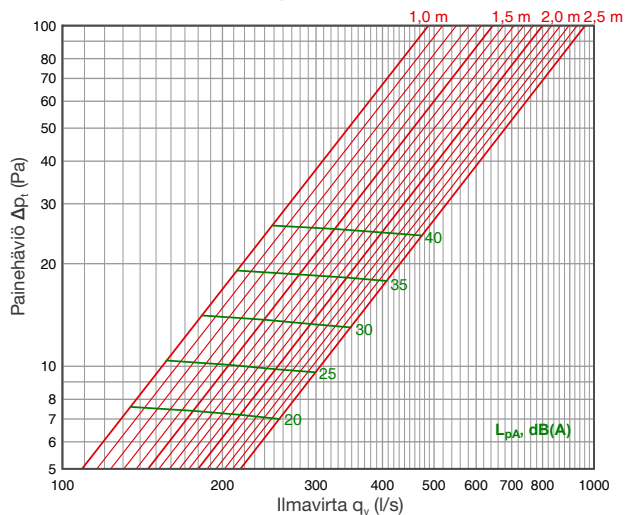
Tuloilma: SPx3



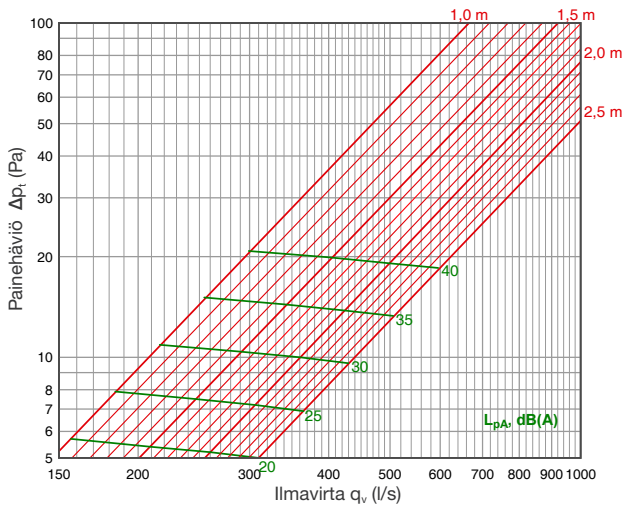
Tuloilma: SPx1 + sivupaneelit



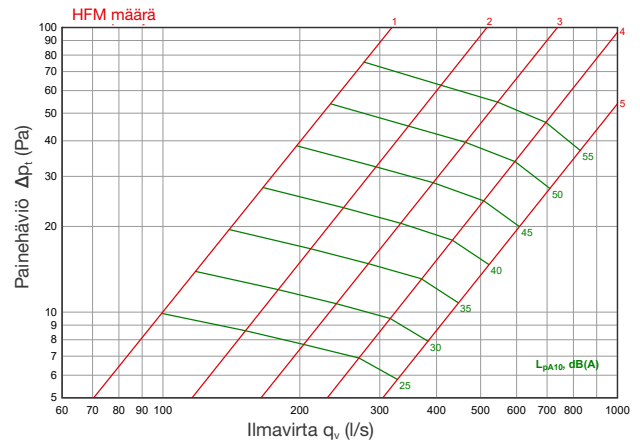
Tuloilma: SPx2 + sivupaneelit



Tuloilma: SP×3 + sivupaneelit



HFM-suodatin



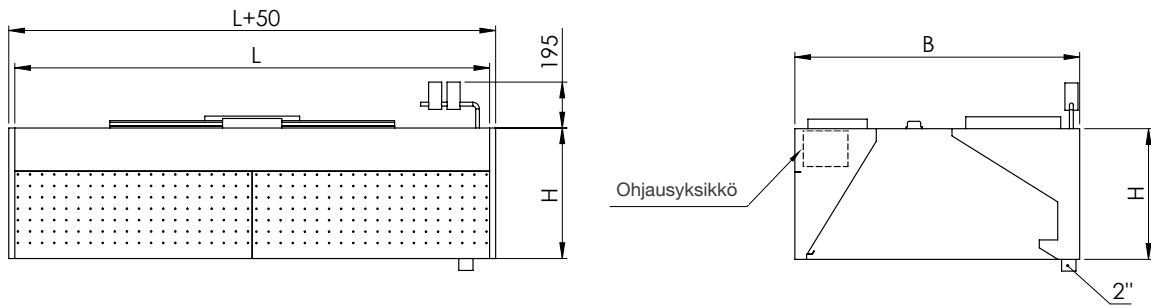
Äänitiedot

Tuloilma	Äänitason korjauskerroin K_{okt} (dB)							
	(Hz)							
	63	125	250	500	1000	2000	4000	8000
"AirGrip"	-6	-8	-5	-3	0	-1	-7	-20
SP×1	-1	0	3	2	-1	-3	-11	-23
SP×2	0	1	5	4	-1	-8	-20	-27
SP×3	7	5	6	4	-2	-13	-21	-30
SP×1 + sivupaneelit	-1	-1	2	2	0	-5	-15	-28
SP×2 + sivupaneelit	3	1	5	4	-1	-9	-21	-27
SP×3 + sivupaneelit	8	5	6	4	-3	-13	-22	-30
	± 4 dB	± 4 dB	± 4 dB	± 2 dB	± 2 dB	± 2 dB	± 2 dB	± 2 dB

Mitat

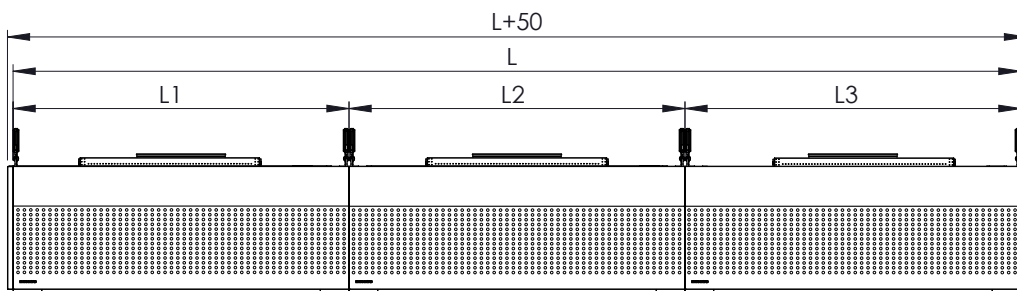
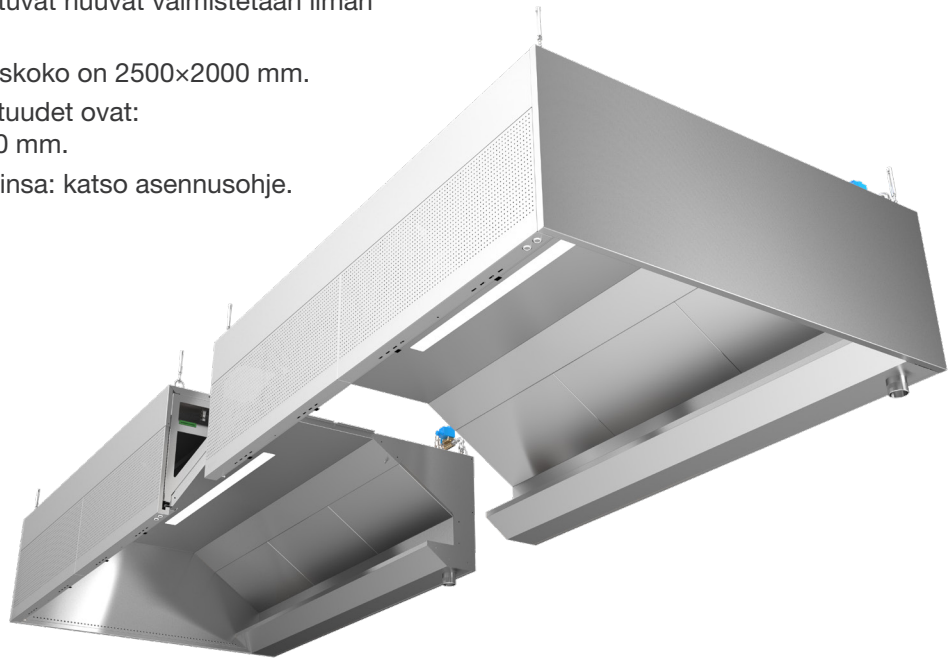
ETS NORDin huuvaratkaisut ovat lohkorakenteisia ja ne valmistetaan aina asiakkaan keittiösuunnitelmien mukaisesti. Yksittäisillä lohkoilla on seuraavat tekniset tiedot:

Mitat (mm)	
L Pituus	1000, 1100, ..., 2400, 2500
B Leveys	1100, ..., 1900, 2000
H Korkeus	550

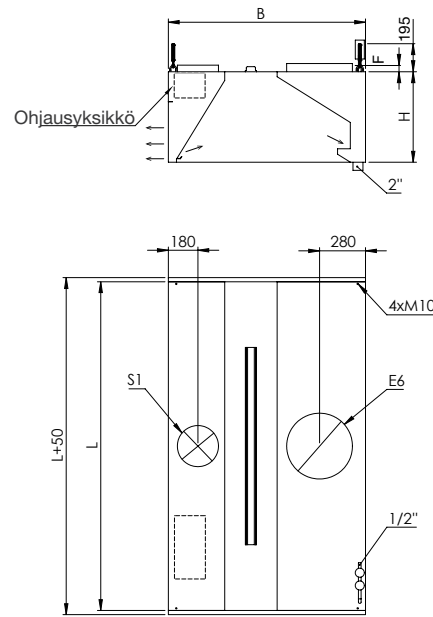


Huuvan lohkorakenteet

- Useasta lohkoista koostuvat huuvat valmistetaan ilman erillisiä väliseiniä.
- Yhden lohkon enimmäiskoko on 2500x2000 mm.
- Suositeltavat lohkon pituudet ovat: 1000, 1500, 2000, 2500 mm.
- Lohkojen kytkentä toisiinsa: katso asennusohje.



HM seinäasennus, 1-osainen



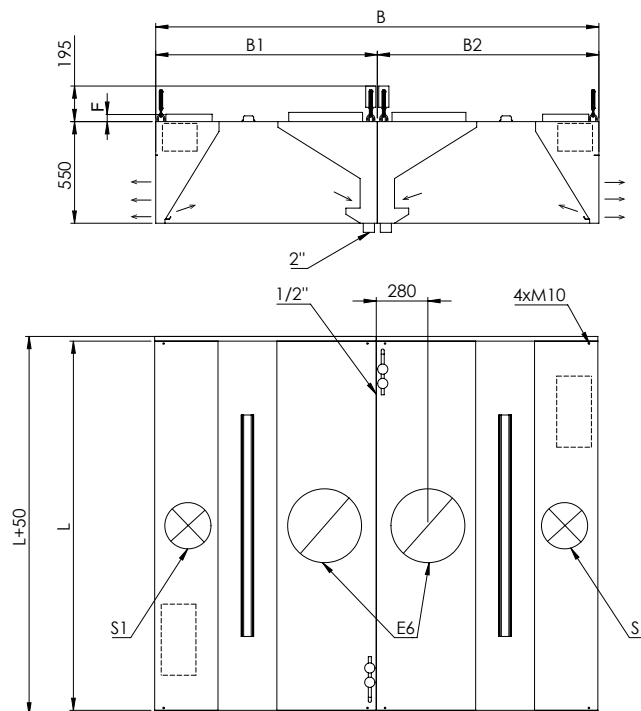
Lohkon mitat (mm)

L Pituus	1000, 1100, ..., 2400, 2500
B Leveys	1100, 1200, ..., 1900, 2000
H Korkeus	550
S1, Ød	200 (F=40), 250 (F=43)
E6, Ød	315 (F=43), 400 (F=55)

HM-2 saarekeasennus, 2-osainen

Lohkon mitat (mm)

L Pituus	1000, 1100, ..., 2400, 2500
B Leveys	2200, 2400, ..., 3800, 4000
B1/B2 Leveys	1100, 1200, ..., 2000
H Korkeus	550
S1, Ød	200 (F=40), 250 (F=43)
E6, Ød	315 (F=43), 400 (F=55)



Tuotemerkintä

HM - aSAP - LxBxH - S1=dxn - E6=dxn - SPx0 - HFMxn - LED-4000-600xn - RAL 9005

<p>Malli</p> <p>HM - 1-osainen HM-2 - 2-osainen</p> <p>aSAP</p> <p>aSAP- a Self Assembly Package</p> <p>Mitat</p> <p>L - Pituus B - Leveys H - Korkeus</p> <p>Tuloilma</p> <p>S1 - Tuloilma yhdellä sivulla Ød - Tuloyhteiden koko n - Tuloyhteiden määrä</p> <p>Poistoilma</p> <p>E6 - Yksi poistoilmakammio, HFM-suodattimet yhdessä rivissä Ød - Poistoyhteiden koko n - Poistoyhteiden määrä</p> <p>Etupaneeli</p> <p>SPx0 - Pelkkä "AirGrip"-ohjausilma SPx1 - Rei'ityksen tiheys 1 - (per L=1000mm) 130 l/s, 40 Pa, 40 dB(A) SPx2 - Rei'ityksen tiheys 2 - (per L=1000mm) 190 l/s, 37 Pa, 40 dB(A) SPx3 - Rei'ityksen tiheys 3 - (per L=1000mm) 250 l/s, 25 Pa, 40 dB(A) SPxK - Rei'itys sivulla (L/R right/left) - (SPxKL, SPxKR, SPxKLR)</p> <p>Labyrinttisuodattimet</p> <p>HFM n - Labyrinttisuodattimien määrä</p> <p>Valaisimet</p> <p>LED-4000-600 - L=600, 17W, 4000K LED-3000-600 - L=600, 17W, 3000K LED-4000-1200 - L=1200, 34W, 4000K LED-3000-1200 - L=1200, 34W, 3000K n - Valaisimien määrä</p> <p>RAL-väri</p> <p>RAL-väri, maalattuna</p>	
---	--

Esimerkki:

HM 4000x1500x550 - S1=250x4 - E6=400x2 - SPx1 - HFMx8 - LED-4000-1200x2

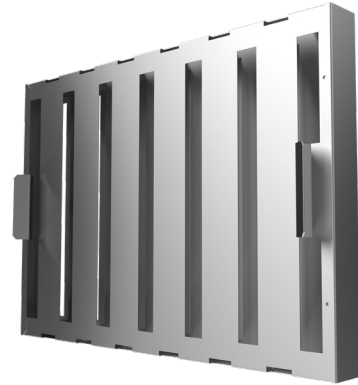
HM-aSAP 4000x1500x550 - S1=250x4 - E6=400x2 - SPx1 - HFMx8 - LED-3000-1200x2 - RAL9005

HFM-labyrinttisuodatin

HFM-labyrinttisuodattimet asennetaan HM Watermist huuvien poistoilmakammioihin. HFM erottaa keittiölaitteista syntyvää rasvaa sekä vesisumujärjestelmästä syntyneitä vesipisaroita.

Materiaali ja rakenne

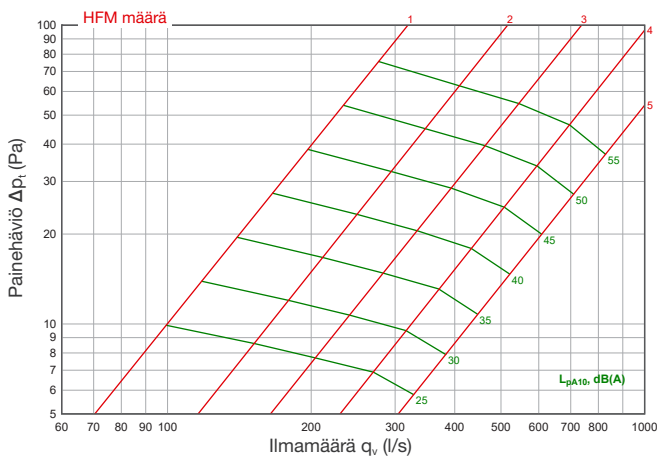
HFM-suodattimet valmistetaan ruostumattomasta teräksestä (AISI 304). Suodattimen eri osat on liitetty toisiinsa ruostumattomilla niiteillä, jotta taataan suodattimen kestävyys keittiöiden vaativissa olosuhteissa.



Toiminta

Ruoanvalmistuksesta syntynyt likainen ilma johdetaan Watermist huuvan poistoilmakammioon, jossa ensimmäiseksi suoritetaan vesisumutusprosessi. Tämän jälkeen vesisumun läpi virrannut ilma ohjautuu labyrinttisuodattimiin. Kostea ilma virtaa suodattimien läpi ja kondensoituu niiden sisäpinnalle. Kondensoitunut vesi valuu huuvan viemäryhteeseen.

HFM-suodatin



CP-peitelevyt

Peitelevyt valmistetaan ruostumattomasta teräksestä (AISI 304, pinta 2K).

Peitelevy auttaa tilanteessa, jossa huuvan ja alakaton väliin jää tyhjää tilaa. Levyjen avulla peitetään välitilan kanavat ja muut rakenteet.

CP-F – Etuosan peitelevy

CP-B – Takaosan peitelevy

CP-L – Vasemman sivun peitelevy

CP-R – Oikean sivun peitelevy





ETS NORD Suomi

Osoite: Pakkasraitti 4
04360 Tuusula

Puhelin: +358 40 184 2842
info@etsnord.fi
www.etsnord.fi

KITCHENiQ-mitoitusohjelmamme avulla voit itse mitoittaa sekä mallintaa ammattikeittiöhuuvien malleja ja ilmamääriä.

Tarjoamme myös **Suunnittelupalvelun**, jossa asiantuntijamme suunnittelevat käyttöösi selkeät ja yksityiskohtaiset mittakuvat veloitusetta.

NORDcanopy-tuoteryhmä

Marcus Hintze

Vientipäällikkö, NORDcanopy
marcus.hintze@etsnord.fi
+358 44 030 4896

Saku Ruusunen

Tuoteryhmäpäällikkö, NORDcanopy
saku.ruusunen@etsnord.fi
+358 40 159 7265



Let's move the air together!