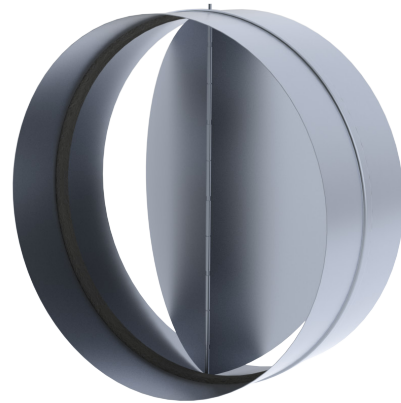


RSKT Tagasilöögiklapp

RSKT ümmargune tagasilöögiklapp on mõeldud õhu tagasi-
sivoolu takistamiseks ventilatsioonisüsteemides.

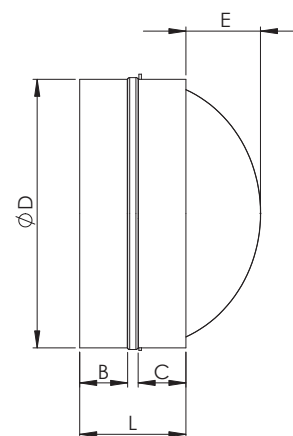
- Läbimõõdud 100-400 mm
- Paigaldus torustiku vahele



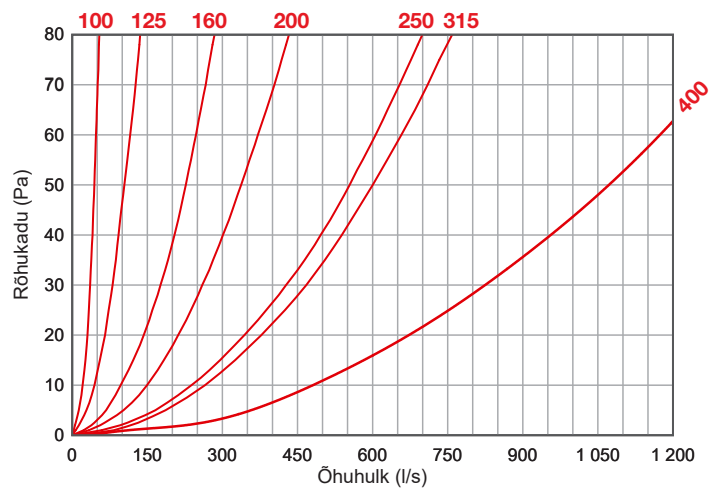
Konstruksioon ja mõõdud

RSKT tagasilöögikalpi korpus on valmistatud kuumtsingitud teraslehest ja labad alumiiniumist. Horontaalse torustiku vahele paigaldamisel peab klapi völli olema vertikaalses asendis.

Nimimõõt					Kaal, kg
D, mm	L, mm	B, mm	C, mm	E, mm	
100	92	37	40	22	0,14
125	92	37	40	22	0,17
160	90	40	40	40	0,25
200	96	37	40	58	0,38
250	126	54	58	68	0,68
315	126	56	56	100	0,8
400	126	54	58	100	1,2



Tehnilised andmed



Markeerimine

RSKT

Tähis

D

Läbimõõt

Näidis: RSKT 315