



NORDfire

UG-3-O Uniguard Superflow – optinen kanavasavuil-
maisoin huoltohälytyksellä (mA-viesti)

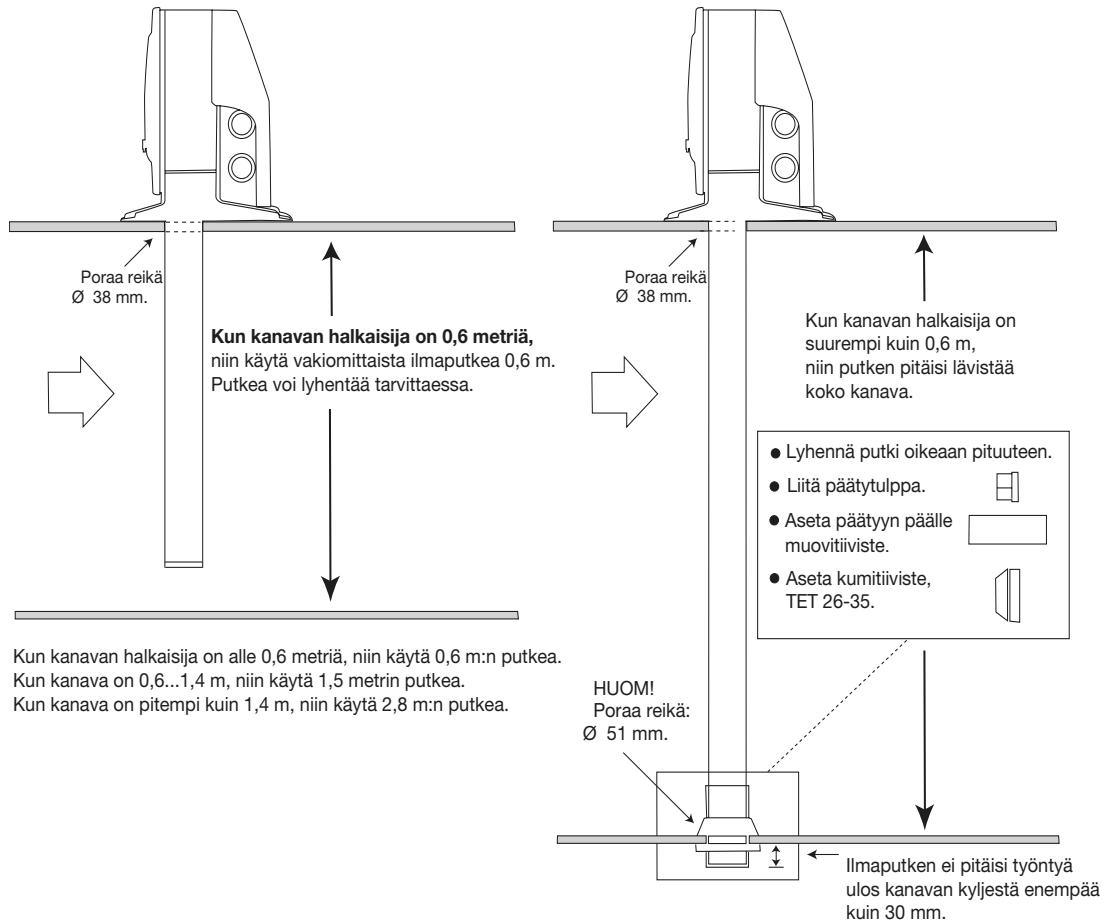
UG-3-O Uniguard Superflow



Tekniset tiedot

Tunnistimen tyyppi:	Optinen UG-3-O
Jännitelähde:	24 VDC ohjausyksiköltä
Normaali, toimintavirta:	~ 0,04 mA
Huoltohälytys, virta:	~ 13 mA
Savuhälytys, virta:	~ 48 mA
Käyttölämpötila:	-20...+50°C
Max. kosteus:	99% rH
Testattu ja hyväksytty:	EN-54 mukaisesti (VdS), kotelo 2504 mukaisesti
LED savutunnistimelle:	Vihreä - huoltohälytys Punainen - savuhälytys
LED / piirikortti:	Keltainen - huoltohälytys Punainen - savuhälytys
Kotelon materiaali:	ABS
Suojaluokka:	IP-54
Painoa:	800g
Ilmaputki, materiaali:	Alumiini

Ilmaputken pituus on 0,6 m (vakio). Putken halkaisija: 38 mm. Ilmaputken pituus valitaan ilmastointikanavan leveyden mukaan. Eri pituisia putkia on saatavana 3 kpl: 0,6 m, 1,5 m ja 2,8 metriä. Kun ilmastointikanava on leveämpi kuin 0,6 metriä, niin ilmaputken täytyy lävistää koko kanava.



Ominaisuuksia

- Patentoitu ilmaputken rakenne
- Uniguard Superflow - ilmavirtaus yhdessä putkessa
- Erikoismuotoiltu ilmaputki takaa optimaallisen virtauksen
- Varustettu huoltohälytyksellä
- Automaattinen herkkyyden säätöminen
- Kannessa yhde testausta varten (testikaasu)
- Helppo asentaa
- Herkkä virtausosoitin
- Helppo huoltaa
- Hyvät liittimet sähkökytkentään
- Tukevasti asentuva ilmaputki

Toiminta

Calectro kehittänyt Uniguard -savutunnistimen ilmastointikanaviin erityisellä ratkaisulla, jossa savutunnistin ja ilmaputkirakenne ovat yhtenäinen kokonaisuus, joka takaa optimaalisen ilmavirtauksen savutunnistimen läpi. Kokonaisuus täyttää kaikki vaatimukset turvalliseen palon tunnistamiseen virtausnopeuksilla 0,2 m/s...20 m/s Uniguardia käytetään ohjauksyksikön kanssa, esim. ABAV-S3, jolloin voidaan ohjata palopeltejä, pysäyttää ilmanvaihtokoneet sekä aktivoida hälytyksiä jne.

Likainen tunnistin aiheuttaa lisääntyneitä herkkyyttä ja vääriä hälytyksiä. Aiheettomia hälytyksiä välttääkseen tunnistimessa on huoltohälytys (vihreä LED). Tämä osoittaa, että tunnistin täytyy vaihtaa tai puhdistaa.

Savutunnistimessa on älykäs ohjauspiiri. Tämä piiri säätää tunnistimen herkkyyttä ja antaa sille optimaalisen toiminnan koko sen käyttöiän ajaksi. Kun tunnistin ei kykene enää kompensoimaan likaantumista, annetaan huoltohälytys.

Uniguard Superflow -tunnistimessa on 4 esiasennettua IP67-hyväksyttyä kaapelien sisäänvientiä, jolloin sisäänrakennetun kaapelin halkaisija: 4-11 mm, tyyppi: Klikseal.

Tunnistimen pistoliihos helpottaa asennusta ja poistamista, esim. huoltoa varten.

Varusteet

Tuotekoodi	Tuotekuvaus
UG-MB	Asennusalusta (eristetyille ja pyöreän muotoiselle kanavalle)
UG-COVER	Sääsuojattu kotelointi (ulkoasennukseen, kylmät ullakot jne.)
VR-0.6M	Ilmaputki (pituus 0,6 metriä)
VR-1.5M	Ilmaputki (pituus 1,5 metriä)
VR-2.8M	Ilmaputki (pituus 2,8 metriä)

UG-3-O Uniguard Superflow

Periaatteita asentamiseen

Normaalisti savutunnistin voidaan asentaa ilmastointikanavaan vastaavaan paikkaan, minne esim. virtausmittauksia tyypillisesti asennetaan. Kts. lisää asennusohjeista.

Kannattaa myös varmistaa kansalliset tai paikalliset säädökset "tavat asentaa ilmvirtausmittaus ilmanvaihtojärjestelmään".

Asennus

Ilmaputki on tehty alumiinista ja se on helppo lyhentää ilmanvaihtokanavan mukaiseen halkaisijaan sopivaksi. Aukon halkaisijaksi tehdään 38 mm. Eristetyn tai pyöreän kanavan kanssa käytetään asennustelinettä, silloin asennusreikä: 51 mm.

Huolto

Jos tunnistin likaantuu, niin sen liiallinen herkkyys lisääntyy ja lopulta tästä aiheutuu huoltohälytys. On suositeltavaa puhdistaa savutunnistin kerran vuodessa pölynimurilla.

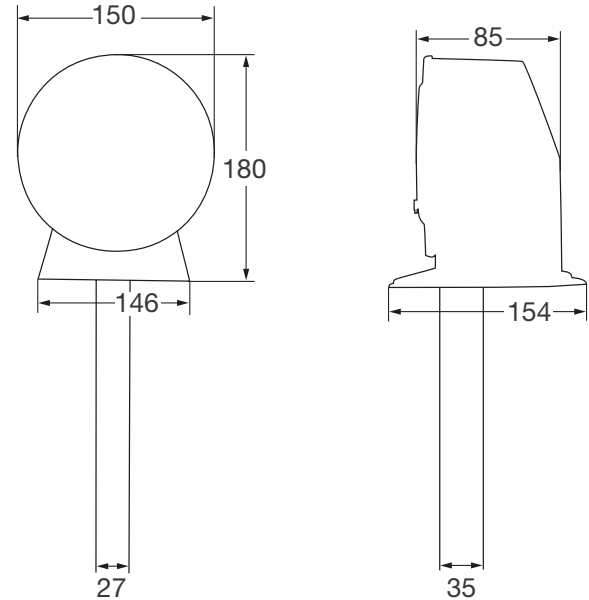
Ilmvirtauksen tarkistaminen

Tunnistimeen on asennettu punainen kytkinkieli. Kun tunnistin on oikein asennettu, kieli taipuu ulospäin ilmvirtauksen toimiessa. Kytkinkieli helpottaa varmistumaa, että vuotoja ei esiinny ja että ilma virtaa oikein koko rakenteen läpi.

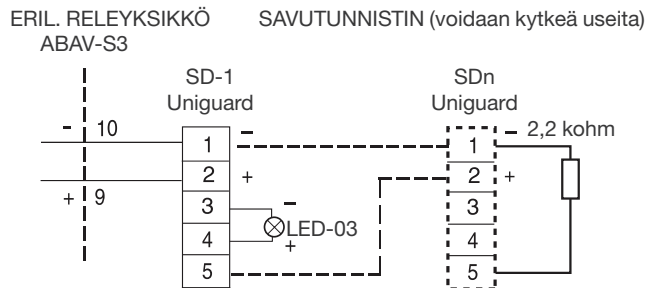
Toiminnan testaus

Asennuksen jälkeen tunnistin testataan (testireikä kotelossa). Testaus voidaan tehdä savulla (ei savukkeella) tai sopivalla testikaasulla, mm. Calectro RDP-300, voidaan suositella. Älä unohda laittaa tulppaa takaisin testauksen jälkeen.

Mitat (mm)



Johtojen kytkeminen:



HUOM! Asennettaessa ulos tai kylmään ullakotilaan aiheutuu riski kondensaation muodostumisesta. Tällaisessa ympäristössä on syytä käyttää sääsuojattua UG-COVER -kotelointia ja merkitä lisäosoitinvallolla, LED-03 sekä merkitä koteloon esim. "Savutunnistin".



ETS NORD Suomi

Osoite: Pakkasraitti 4
04360 Tuusula

Puhelin: +358 40 184 2842
info@etsnord.fi
www.etsnord.fi



*Let's move the air **together!***