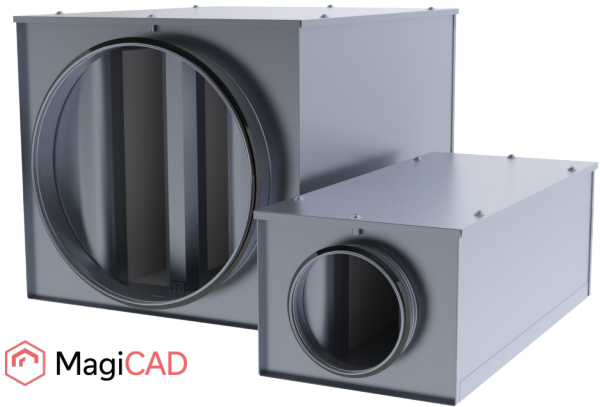


NTFA/NTPA Äänenvaimennin

NTFA/NTPA on matala suorakaiteenmuotoinen pyöreillä kanavaliitoksilla oleva avattava äänenvaimennin ilman reiätettyä sisäputkea. Vaimennin on tarkoitettu ilmanvaihtojärjestelmän pyöreiden kanavien äänenvaimentimeksi. Soveltuu yleiseksi äänenvaimentimeksi ilmanvaihtojärjestelmille, etenkin tilanteissa, joissa äänenvaimentimen tulee olla kooltaan pienempi ja sillä on oltava hyvät vaimennusominaisuudet.



Edut:

- Tuotteen ulkomitat on minimoitu säilyttäen samalla erinomaiset vaimennusominaisuudet
- Alhainen painehäviö virtaviivaisen sisärakenteen ansiosta
- Nuohouksen kestävä eristemateriaali
- Eristysmateriaali ei sido itseensä kosteutta
- Toimii puhdistus- ja tarkastusluukkuna

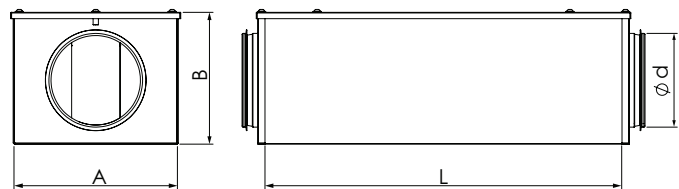
Rakenne

NTFA/NTPA vaimentimen ulkokuori ja kansi on valmistettu kuumasinkitystä teräspellistä. Liitoksissa on kumiivisteet. Äänenvaimentimet Ø 400-630 mm on varustettu vaimennuslamellilla. Äänenvaimennusmateriaalina on käytetty mineraalivillaa (Cleantec pinnoitettu) tai synteettistä materiaalia, jolla on hyvät vaimennusominaisuudet. Vaimentimissa käytetty synteettinen eriste on M1 päästöluokiteltu tuote. Vakio pituudet ovat 600 ja 1000 mm.

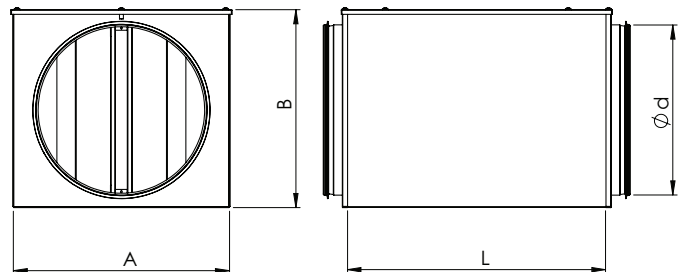
Mitat, paino ja äänenvaimennus

Äänenvaimennus on testattu standardin ISO 7235 mukaisesti.

Ø 100-315



Ø 400-630



NTFA (äänenvaimennusmateriaalina mineraalivilla)

Nimellis- mitta Ød mm	L, mm	A, mm	B, mm	Äänenvaimennus (dB)								Paino, kg
				Oktaavikaistan keskitajuus (Hz)								
				63	125	250	500	1000	2000	4000	8000	
100	300	210	161	7	8	11	20	22	20	20	15	3,1
100	600	210	161	9	16	19	32	41	43	40	26	4,8
100	1000	210	161	7	28	28	50	50	51	51	45	7,1
125	300	225	186	3	11	8	16	17	16	15	11	3,5
125	600	225	186	6	17	14	31	35	39	34	23	5,5
125	1000	225	186	6	24	20	49	50	50	47	31	8,0
160	300	280	221	3	5	8	13	13	16	15	11	4,5
160	600	280	221	6	9	15	23	28	31	26	19	7,0
160	1000	280	221	8	15	20	42	41	50	43	30	10,2
200	300	295	261	3	4	7	11	12	15	11	9	5,2
200	600	295	261	5	10	15	20	24	26	21	15	7,9
200	1000	295	261	7	16	25	40	48	49	40	27	11,6
250	600	325	311	7	7	13	17	22	22	17	12	9,3
250	1000	325	311	10	13	22	32	40	39	29	21	13,6

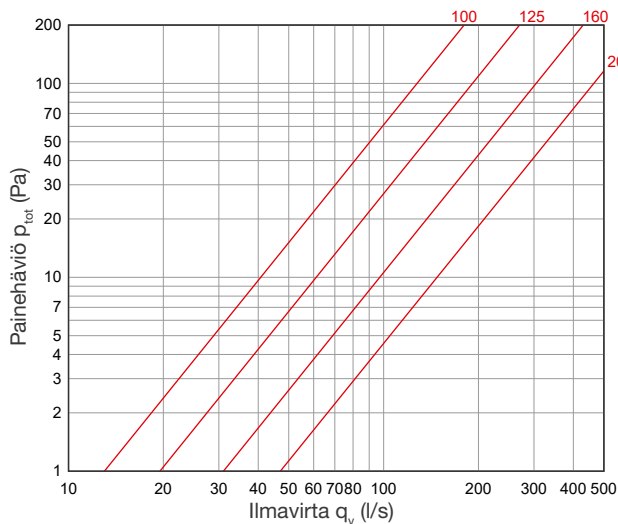
Nimellis- mitta Ød mm	L, mm	A, mm	B, mm	Äänenvaimennus (dB)								Paino, kg
				Oktaavikaistan keskitajuus (Hz)								
				63	125	250	500	1000	2000	4000	8000	
315	600	365	376	3	6	10	13	17	15	14	12	11,1
315	1000	365	376	6	9	16	22	28	25	21	17	16,2
400	600	510	461	6	8	10	14	23	30	24	16	17,9
400	1000	510	461	7	14	17	24	38	44	41	27	26,1
500	600	560	561	1	9	11	20	26	26	21	16	22,1
500	1000	560	561	4	12	20	30	40	40	34	25	32,3
630	600	720	691	8	9	13	19	23	25	19	16	31,1
630	1000	720	691	13	15	21	33	39	38	32	25	46,1

NTPA (äänenvaimennusmateriaalina synteettinen eriste)

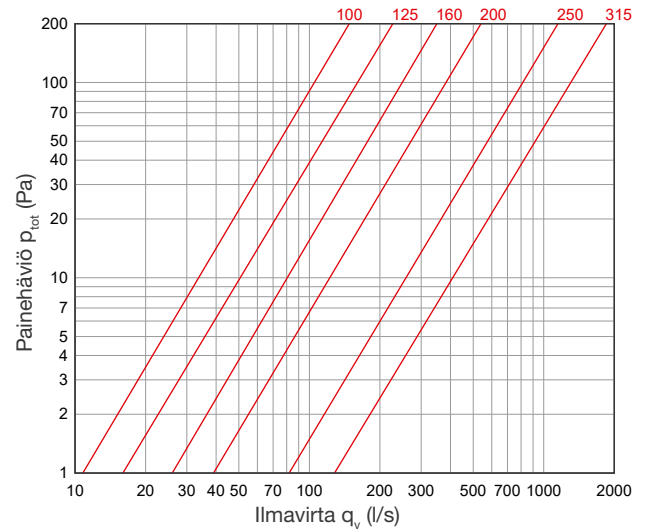
Nimellis- mitta Ød mm	L, mm	A, mm	B, mm	Äänenvaimennus (dB)								Paino, kg
				Oktaavikaistan keskitajuus (Hz)								
				63	125	250	500	1000	2000	4000	8000	
100	300	210	161	8	10	8	10	16	24	20	15	3,0
100	600	210	161	16	15	14	17	29	35	37	31	4,7
100	1000	210	161	14	22	18	29	37	46	44	43	6,9
125	300	225	186	4	11	7	11	20	20	16	12	3,4
125	600	225	186	7	14	11	18	28	33	34	23	5,4
125	1000	225	186	14	18	16	25	36	44	44	37	7,8
160	300	280	221	5	8	7	13	21	19	17	13	4,3
160	600	280	221	13	9	10	19	29	33	30	22	6,9
160	1000	280	221	13	13	16	26	37	44	44	37	10,0
200	300	295	261	4	6	7	12	17	15	12	9	5,0
200	600	295	261	16	7	11	17	28	31	24	17	7,7
200	1000	295	261	17	11	16	24	37	43	42	30	11,3
250	600	325	311	11	4	9	16	27	24	18	13	9,1
250	1000	325	311	14	8	14	22	34	39	27	18	13,3
315	600	365	376	4	5	8	14	22	16	15	12	10,8
315	1000	365	376	8	8	12	20	30	29	22	17	15,6
400	600	510	461	7	7	11	17	21	25	22	18	17,1
400	1000	510	461	8	11	15	25	33	36	35	29	24,7
500	600	560	561	0	8	10	18	24	26	23	19	21,2
500	1000	560	561	3	11	15	25	36	37	38	35	30,6
630	600	720	691	8	8	11	18	24	26	22	19	29,4
630	1000	720	691	11	12	17	27	34	37	36	27	43,1

Painehäviöt mitoille 100-315

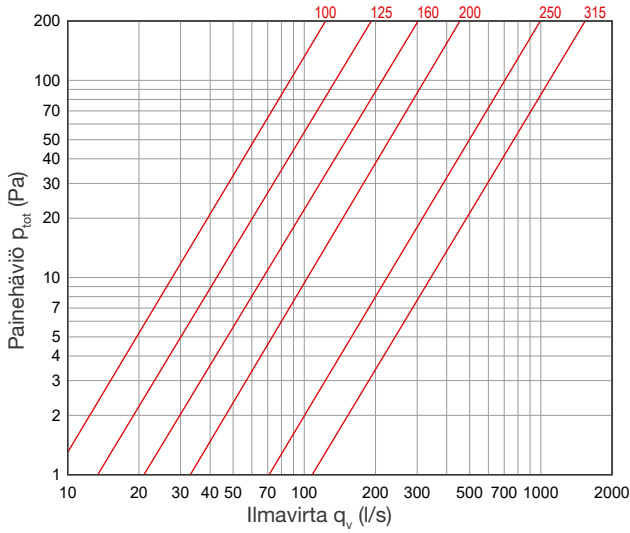
NTFA/NTPA L=300



NTFA/NTPA L=600

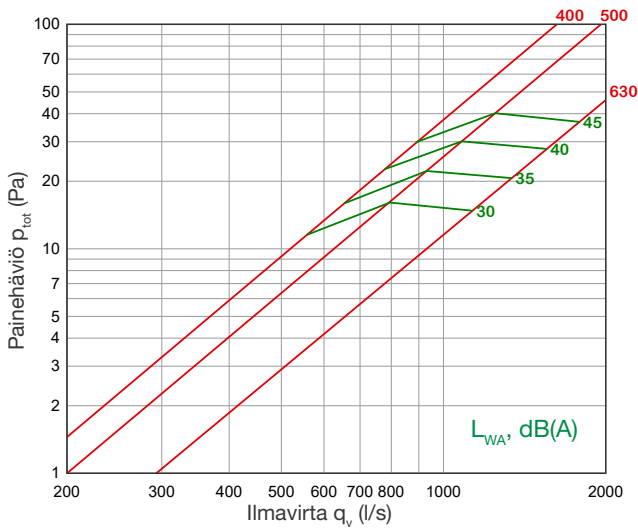


NTFA/NTPA L=1000

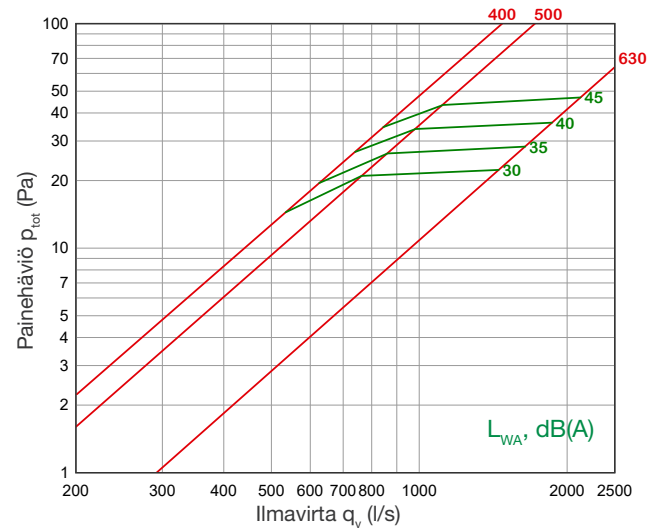


Painehäviöt mitoille 400-630

NTFA/NTPA L=600



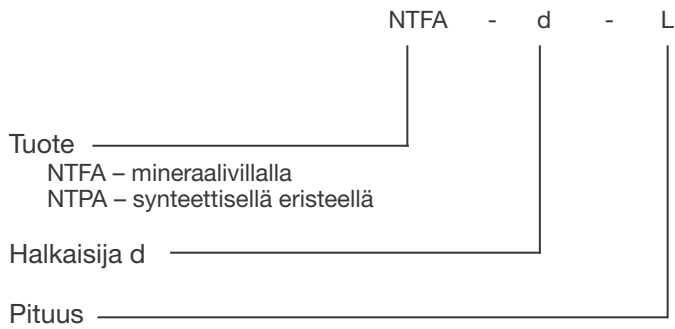
NTFA/NTPA L=1000



$$L_{w,okt} = L_{WA} + K_{okt}$$

NTFA/NTPA	Äänitason korjauskerroin K_{okt} (dB)							
	63	125	250	500	1k	2k	4k	8k
NTFA/NTPA 400-600	17	7	-1	-4	-5	-9	-15	-21
NTFA/NTPA 400-1000	14	5	0	-4	-5	-8	-15	-22
NTFA/NTPA 500-600	7	5	0	-3	-5	-8	-14	-21
NTFA/NTPA 500-1000	8	5	1	-3	-5	-9	-15	-22
NTFA/NTPA 630-600	10	4	-3	-4	-4	-7	-15	-20
NTFA/NTPA 630-1000	8	3	-4	-4	-5	-6	-14	-22

Tuotemerkintä



Esimerkki: NTFA 160-600