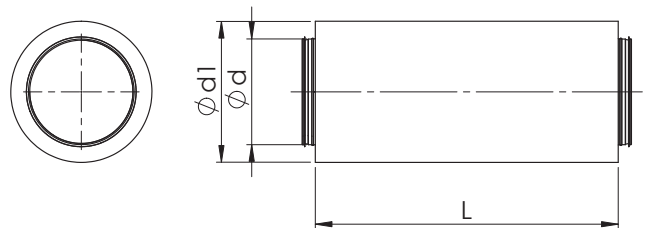
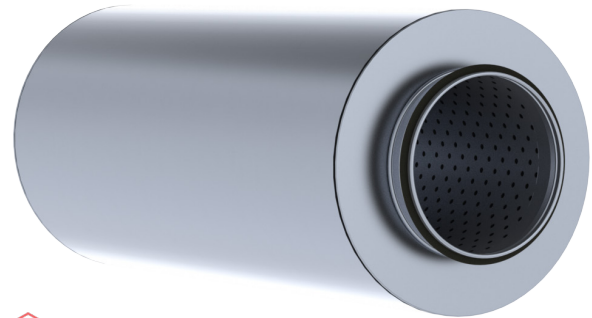


NRF 50 Ljuddämpare

Rund ljuddämpare med 50 mm ljudisolering.
 NRF ljuddämpare med ljudisolering bestående av mineralull. Den perforerade innertuben och dess yttre hölje, består av varmförzinkad stålplåt. Mellan innertuben och isoleringen finns en väv för att undvika att mineralullsfibrer kommer in i ventilationssystemet. Täthetsklass C enligt standarden EN 12237:2003.

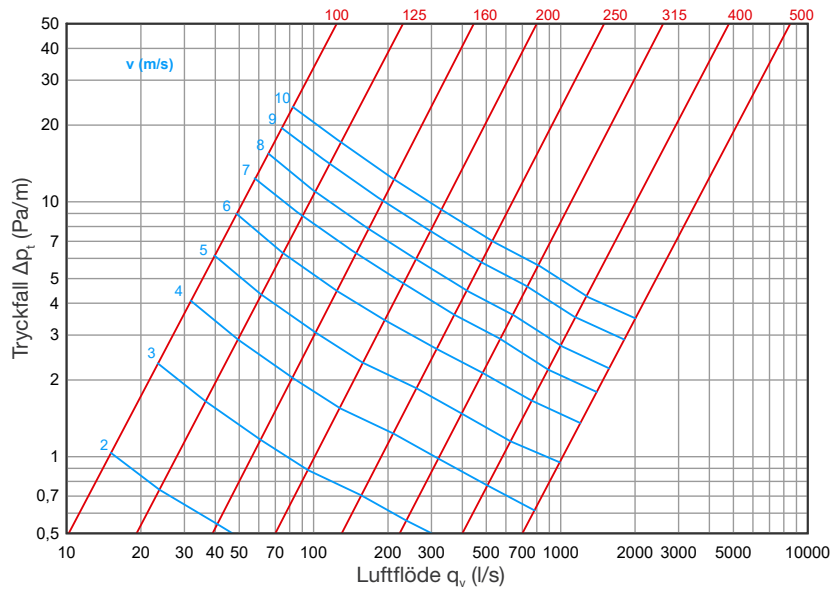


Mått och ljuddämpning

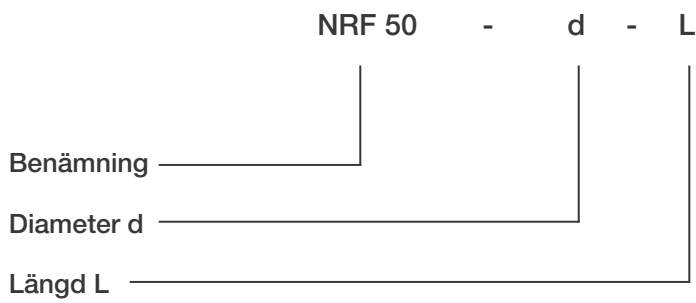
NRF 50 (Absorberande material är av mineralull)

Nominell dimension Ød mm	L, mm	Ød ₁ , mm	Ljuddämpning (dB)								Vikt, kg
			Oktavbandets medelfrekvens (Hz)								
			63	125	250	500	1000	2000	4000	8000	
100	300	200	3	4	8	15	26	26	20	11	2,3
100	600	200	4	7	13	25	41	47	33	17	4,1
100	900	200	5	8	18	34	49	49	41	23	5,2
100	1200	200	6	9	21	41	53	52	48	28	6,5
125	300	225	2	4	7	13	19	24	17	11	2,7
125	600	225	3	6	13	24	35	43	25	16	5,2
125	900	225	3	6	15	31	45	47	35	19	6,2
125	1200	225	4	6	20	42	54	49	41	23	7,5
160	300	260	1	3	5	12	16	19	11	9	3,0
160	600	260	2	4	10	20	28	31	18	13	6,1
160	900	260	2	6	14	27	37	35	24	17	8,6
160	1200	260	2	7	17	34	48	44	30	19	9,2
200	300	300	1	2	5	10	13	16	9	8	4,1
200	600	300	2	4	9	17	23	27	15	11	6,9
200	900	300	2	5	13	23	35	37	24	15	10,9
200	1200	300	3	6	16	30	45	44	24	16	12,0
250	600	350	2	3	8	15	22	21	12	10	8,6
250	900	350	2	4	12	22	31	28	15	13	11,7
250	1200	350	3	5	14	28	38	36	18	16	16,0
315	600	415	1	2	7	12	18	13	9	9	13,4
315	900	415	1	3	8	16	24	18	12	11	16,3
315	1200	415	1	4	10	20	32	22	14	13	21,1

Teknisk data



Märkning



Exempel: NRF 50 315-900