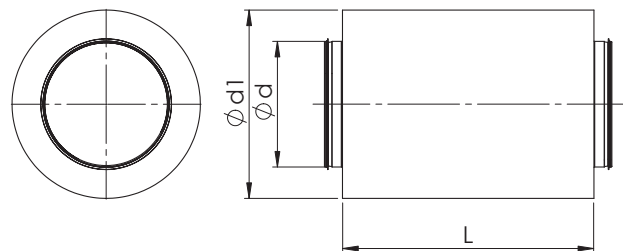
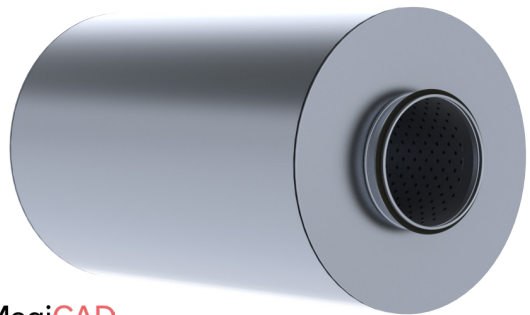


NRF 100 Ljuddämpare

Rund ljuddämpare med 100 mm ljudisolering. NRF ljuddämpare med ljudisolering bestående av mineralull. Den perforerade innertuben och dess yttre hölje, består av varmförzinkad stålplåt. Mellan innertuben och isoleringen finns en väv för att undvika att mineralullsfibrer kommer in i ventilationssystemet. Täthetsklass C enligt standarden EN 12237:2003.



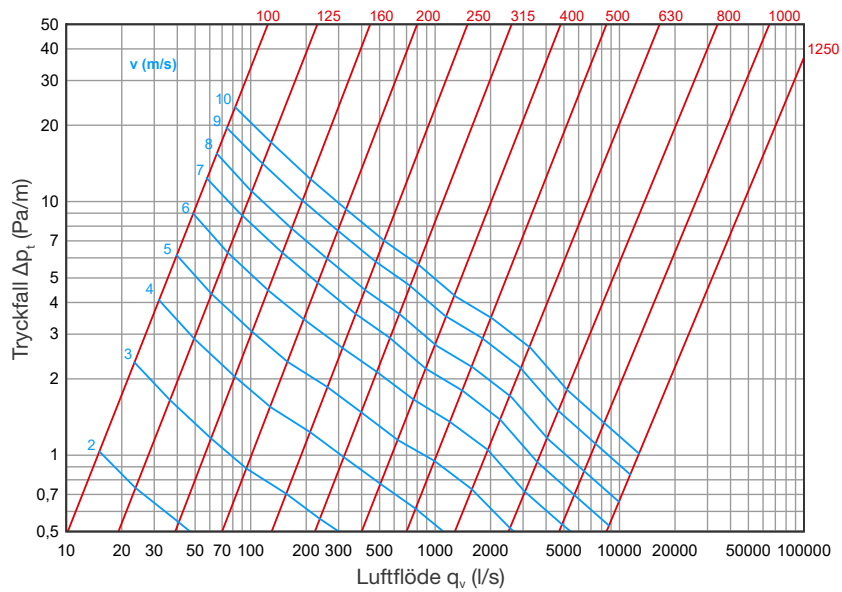
Mått och ljuddämpning

NRF 100 (Absorberande material är av mineralull)

Nominell dimension Ød mm	L, mm	Ød ₁ , mm	Ljuddämpning (dB)								Vikt, kg
			Oktavbandets medelfrekvens (Hz)								
			63	125	250	500	1000	2000	4000	8000	
100	300	305	3	5	12	17	23	28	21	11	5,6
100	600	305	6	10	18	28	39	44	32	17	9,0
100	900	305	7	12	25	37	51	50	42	23	13,0
100	1200	305	8	13	30	40	55	52	46	29	16,1
125	300	325	4	5	9	14	18	24	18	11	6,1
125	600	325	4	9	17	25	34	38	25	17	9,3
125	900	325	6	10	23	34	46	47	36	20	13,0
125	1200	325	8	12	28	38	52	51	42	24	17,0
160	300	360	4	3	7	11	15	20	13	9	7,1
160	600	360	4	7	14	21	29	34	18	13	11,4
160	900	360	5	9	20	31	41	45	25	16	15,7
160	1200	360	7	10	28	34	48	49	29	19	20,0
200	300	400	4	3	6	9	13	16	10	8	9,3
200	600	400	5	5	10	15	22	26	18	13	14,0
200	900	400	5	8	19	24	35	33	19	15	19,0
200	1200	400	7	9	24	33	44	42	23	16	22,0
250	300	450	2	3	4	7	13	16	10	7	13,0
250	600	450	4	4	11	15	21	21	12	11	15,0
250	900	450	3	5	16	22	31	24	14	12	22,0
250	1200	450	5	7	21	28	40	34	17	15	28,0
315	300	510	2	3	3	6	12	14	8	6	14,0
315	600	510	1	4	8	11	17	14	9	9	18,0
315	900	510	2	5	12	16	25	19	12	11	25,0
315	1200	510	3	6	17	23	34	25	15	14	32,0
400	300	600	2	2	3	5	9	12	7	5	20,0
400	600	600	1	4	6	7	10	9	7	6	25,0
400	900	600	2	5	12	15	20	15	12	9	32,0
400	1200	600	4	6	15	20	27	21	13	13	42,0
500	600	710	1	2	5	7	11	10	7	5	38,0
500	900	710	2	5	9	12	14	11	9	9	41,0
500	1200	710	3	5	11	17	19	14	12	11	51,0
630	900	840	2	4	7	12	14	11	9	7	50,0
630	1200	840	3	5	11	16	14	13	9	7	64,0
800	900	1000	2	4	8	12	11	9	8	6	76,0

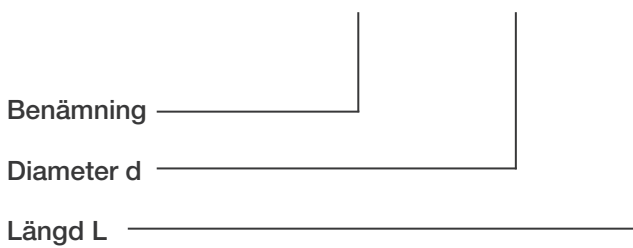
Nominell dimension Ød mm	L, mm	Ød ₁ , mm	Ljuddämpning (dB)								Vikt, kg
			Oktavbandets medelfrekvens (Hz)								
			63	125	250	500	1000	2000	4000	8000	
800	1200	1000	2	4	9	13	12	10	9	7	81,0
1000	900	1200	0	1	7	7	4	3	3	3	84,0
1000	1200	1200	1	3	9	9	6	4	4	4	106,0
1250	1200	1450	1	3	9	6	5	4	3	2	129,0

Teknisk data



Märkning

NRF 100 - d - L



Exempel: NRF 100 315-900