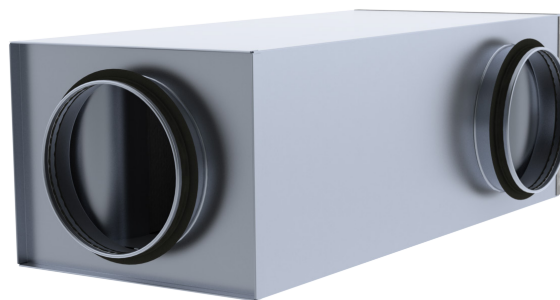


## NKL Böjd Ljuddämpare

Rektangulär böjd dämpare med runda kanalanslutningar och utan perforerat blad inuti. Lämplig som allmän ljuddämpare för ventilationssystem och där en horisontell rätvinklad riktningssändring krävs, särskilt i situationer där ljuddämparens dimensioner ska vara mindre men absorptionsvärdena ska vara bra.

Vi rekommenderar att du använder MagiCAD-webbverktyget ([www.Magicad.cloud](http://www.Magicad.cloud)) för att välja lämplig ljuddämpare och optimera anslutningsstorleken och längden för bästa prestanda.

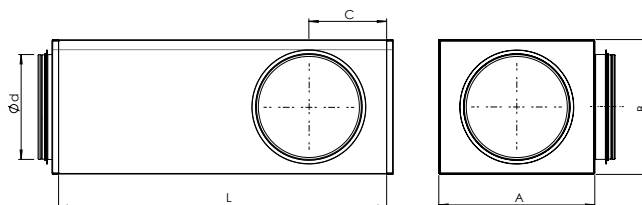


- Diametrar 100-200 mm
- Ljuddämparens dimensioner minimeras och bibehåller utmärkta ljudreduceringsegenskaper..
- Ljuddämparens kompakthet gör den lämplig för installation över upphängda tak eller på platser där installationsutrymmet är begränsat.
- Isoleringsmaterialets beläggning är motståndskraftigt mot rengöring (nylonborste)
- Beläggningen av isoleringsmaterial absorberar inte fukt
- Densitetsklass C

### Design och dimensioner

NKL ljuddämparens yttre skal är tillverkat av galvaniserad stålplåt. Anslutningarna är med gummipackningar. Ljudabsorberande kanalelement med goda dämpningsegenskaper är gjorda av syntetiskt material. Använd syntetisk isolering klassificeras som M1. Standardlängder är 600 och 1000 mm.

Nominell dimension						Vikt
Ød mm	L, mm	A, mm	B, mm	C, mm		kg
100	600	210	155	100		4,8
100	1000	210	155	100		7,1
125	600	225	180	112		5,5
125	1000	225	180	112		8,0
160	600	280	215	130		7,0
160	1000	280	215	130		10,2
200	600	295	255	150		7,9
200	1000	295	255	150		11,6



### Teknisk data

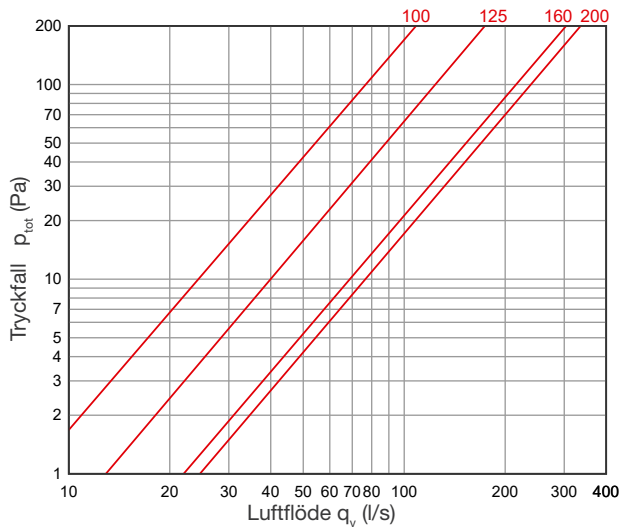
#### Ljuddämpning

Ljuddämpning specificeras enligt ISO 7235, dvs. statisk integrerad dämpning för kanalprodukter.

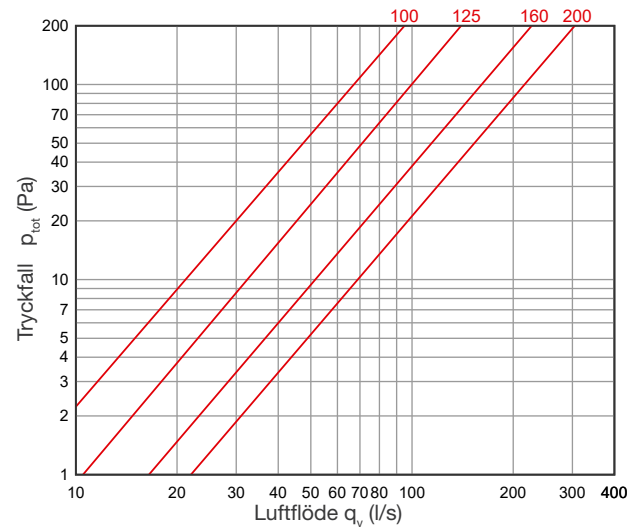
	Ljuddämpning (dB)							
	Oktavbandets medelfrekvens (Hz)							
	63	125	250	500	1000	2000	4000	8000
NKL 100/600	6	16	18	17	31	37	41	35
NKL 100/1000	0	23	25	25	41	48	47	44
NKL 125/600	1	17	14	18	28	34	39	30
NKL 125/1000	4	24	20	25	37	43	47	44
NKL 160/600	0	15	14	20	28	32	31	29
NKL 160/1000	6	19	20	26	36	44	48	44
NKL 200/600	5	10	12	21	26	28	26	25
NKL 200/1000	11	13	18	27	35	44	42	36

**Tryckfall**

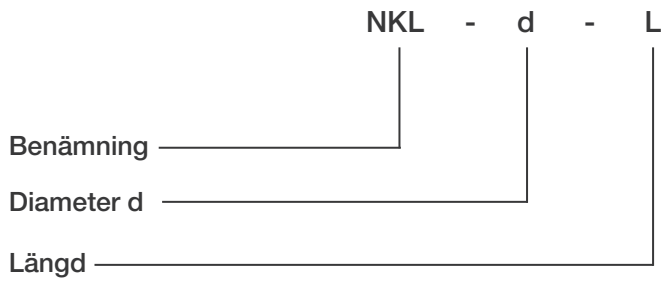
NKL L=600



NKL L=1000



**Märkning**



**Exempel: NKL 160-600**