

NKL Mürasummutav põlv

Kandiline mürasummuti ümara ühenduse ja madala korpusega nurgasummutaja. Sobib ventilatsioonisüsteemi üldiseks mürasummutiks ja täisnurkseks suunamuutuseks horisontaalselt eriti sellistes olukordades, kus mürasummuti mõõdud peaksid olema väiksemad ja mürasumbuvus näitajad head.

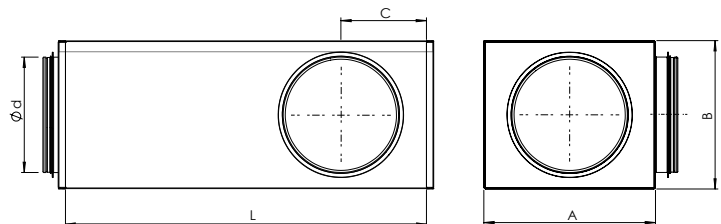
Sobiva summuti valimiseks ning ühenduse suuruse ja pikkuse optimeerimiseks parima jõudluse saavutamiseks soovitame kasutada veebitööriista MagiCAD (www.magicad.cloud).



- Kanaliühendus küljelt
- Toote välisgabariidid on viidud miinimumini, samas säilitades suurepäraseid mürasummutusomadused
- Summuti kompaktsus muudab selle sobivaks paigaldamiseks ripplagede kohale või kohtadesse, kus paigaldusruum on piiratud
- Isolatsioonimaterjal on vastupidav puhastamisele (nailonharjapesu)
- Isolatsioonimaterjali pinnakate ei seo niiskust
- Tihedusklass C

Konstruktsioon ja mõõdud

NKL mürasummuti kest on valmistatud kuumtsingitud terasplekist ning on varustatud tihendiga toruühendusliitmikega. Mürasummutava materjalina on kasutatud heade sumbuomadustega sünteetilisest materjalist isolatsiooni plaate. Kasutatud sünteetiline isolatsioon (polüester) vastab ehitusmaterjalide M1 puhtusklassile.



Standardpikkused on 600 ja 1000 mm

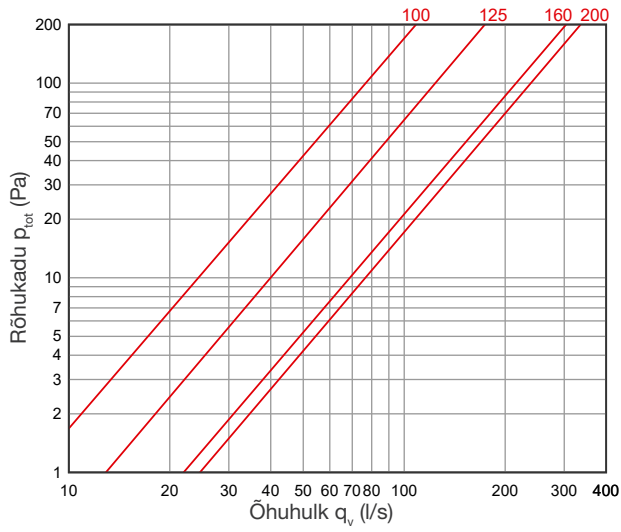
Mürasumbuvus

Mürasumbuvus on testitud vastavalt standardile ISO 7235.

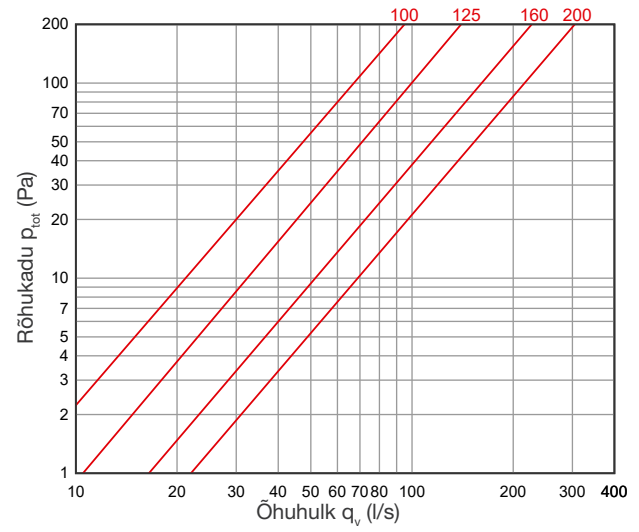
Nimimõõt	Ød mm	L, mm	A, mm	B, mm	C, mm	Mürasumbuvus (dB)								Kaal kg
						Oktaavriba kesksagedus (Hz)								
						63	125	250	500	1000	2000	4000	8000	
	100	600	210	155	100	6	16	18	17	31	37	41	35	4,8
	100	1000	210	155	100	0	23	25	25	41	48	47	44	7,1
	125	600	225	180	112	1	17	14	18	28	34	39	30	5,5
	125	1000	225	180	112	4	24	20	25	37	43	47	44	8,0
	160	600	280	215	130	0	15	14	20	28	32	31	29	7,0
	160	1000	280	215	130	6	19	20	26	36	44	48	44	10,2
	200	600	295	255	150	5	10	12	21	26	28	26	25	7,9
	200	1000	295	255	150	11	13	18	27	35	44	42	36	11,6

Rõhukadu

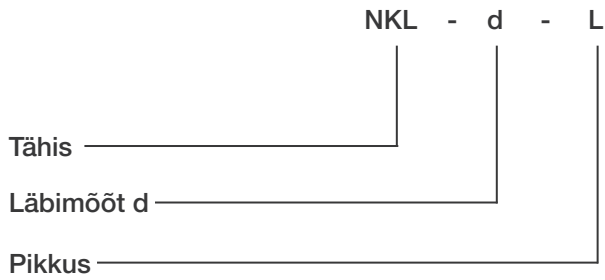
NKL L=600



NKL L=1000



Markeerimine



Näidis: NKL 160-600