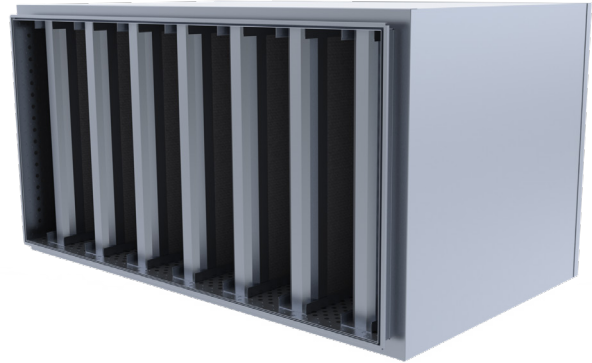


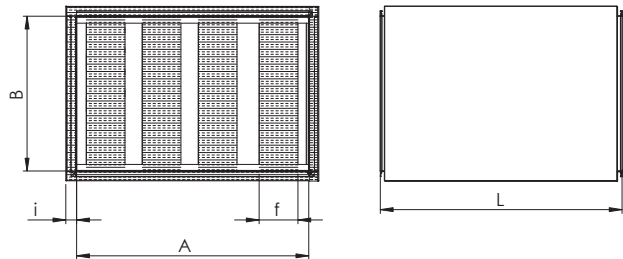
MSKI/MSPI Suorakaideäänenvaimennin

Suorakaideäänenvaimentimia käytetään ilmanvaihtojärjestelmien tulo-, poisto-, jäte- ja ulkoilmakanavissa. Valmistettavien elementtien paksuudet ovat 100, 150 ja 200 mm. Suorakaideäänenvaimentimien vakio pituudet ovat 1250 ja 2000 mm



Rakenne ja mitat

MSKI -äänenvaimentimen eristetty kuori ja äänenvaimennuselementin runko sekä rei'itetty sisäkuori on valmistettu kuumasinkitystä teräslevystä. Eristetyssä kuoressa a ja b mitat ovat sisämittoja. Kiinnityslista on kuoressa. MSKI: äänenvaimennusmateriaalina mineraalivillalevyä. MSPI: äänenvaimennusmateriaalina synteettistä eristettä. MSKI/MSPI -äänenvaimentimet voidaan valmistaa myös alumiinista, ruostumattomasta tai haponkestävästä teräksestä.



Tuotemerkintä

MSKI - i - A x B - L - f x n

Tuote

MSKI – mineraalivillalla
MSPI – synteettisellä eristeellä

Eriste

Leveys A x Korkeus B

Pituus L

Kasetin paksuus x määrä

Esimerkki: MSKI-LE50 600x400-1000-100x3
MSPI-LE100 600x400-1000-100x3