



NORDcoil

CKD Jahutusseade

CKD Jahutusseade

Ümmarguse kanali ühendustega CKD jahutusseade kasutab energia- kandjana jahedat vett ja seda kasutatakse ventilatsioonisüsteemi ventilatsiooniohu jahutamiseks. Seadet saab kasutada kas üksikute ruumide või tsoonide jahutamiseks. Ruumi või sissepuhkeõhu temperatuuri kontrollimiseks on vajalik jahutusseade täiendada regulaatori, andurite, ajamite, ventiilide ja kanali temperatuuranduriga. Seade paigaldada horisontaalsesse kanalisse.



- 6 standardsuurust
- Kaks kummitihendiga sadulat ümarkanaliga ühendamiseks
- Hooldusluuk
- Isoleeritud korpus tsink-magneesiumkattega lehtterasest, ZM310
- Kalorifeeri raam alumiiniumist, vasktorud ja alumiiniumist lamellid
- Alumiiniumist kondensaadi vann
- Õhu tihedusklass C vastavalt EN 15727

Kasutustingimused

Jahutatav õhk peab olema vaba tahketest, kiulistest, kleepuvatest ja agressiivsetest lisanditest. Õhus ei tohi sisalduda söövitavaid kemikaale, mis on alumiiniumi, vase ja / või tsingi suhtes agressiivsed.

Maksimaalsed lubatud tööparameetrid:

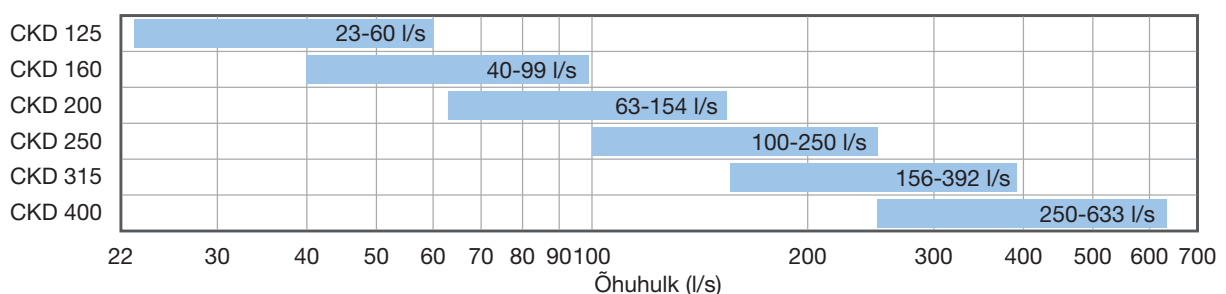
- Töörõhk: $\leq 1,0$ Mpa
- Normaalingimustel õhuvoolukiirus 2-3 m/s
- Maksimaalne vedeliku voolukiirus: 2,0 m/s
- Kõik kalorifeerid on läbinud surve- ja lekketestid.

Võimsusnäitajad

Seadme valik tehakse lähtuvalt õhuhulkadest (vt. tabelit). Näited standardsuuruste võimsusnäitajate kohta on toodud tabelis. Võimsusnäitajate saamiseks teistsuguste õhuhulkade või temperatuuridega, palume pöörduda meie tehnilise personali poole, täites **lähteandmete vormi** järgmiste lähteandmetega:

- õhuhulk: m^3/h
- õhk sisse: $^{\circ}C$
- õhk välja või soovitud võimsus: $^{\circ}C$ või kW
- vesi sisse: $^{\circ}C$
- vesi välja või vooluhulk: $^{\circ}C$ või l/s

CKD jahutusseadme soovituslikud õhuhulgad



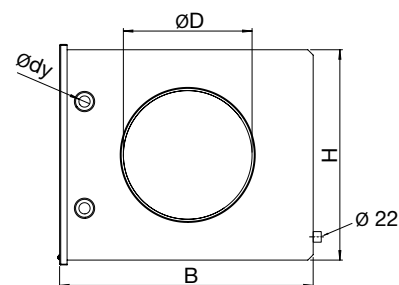
Vee temperatuur 6/12 °C

CKD nimimõõt	Õhk					Vesi		Võimsus (kW)
	Õhuhulk (m³/h)	Rõhukadu (Pa)	Sisse (°C)	Niiskus (% RH)	Välja (°C)	Vooluhulk (l/s)	Rõhukadu (kPa)	
125-3-2,5	85	4	25	50	12,6	0,03	2,7	0,6
	85	5	30	45	13,5	0,03	3,7	0,9
	150	10	25	50	13,5	0,03	3,7	1,0
	150	11	30	45	14,5	0,03	4,2	1,1
	215	17	25	50	13,5	0,04	6,9	1,2
	215	19	30	45	14,0	0,06	14,3	1,9
160-3-2,5	145	9	25	50	14,4	0,03	4,2	0,9
	145	11	30	45	14,8	0,04	7,0	1,3
	250	22	25	50	14,2	0,04	7,0	1,4
	250	25	30	45	15,0	0,06	14,2	2,0
	355	39	25	50	15,0	0,05	10,0	1,6
	355	42	30	45	15,5	0,08	23,0	2,6
200-3-2,5	225	16	25	50	13,1	0,10	2,4	1,3
	225	18	30	45	14,9	0,12	3,2	2,1
	390	46	25	50	15,9	0,10	2,3	1,7
	390	48	30	45	17,9	0,12	3,2	2,4
	555	72	25	50	17,2	0,10	2,3	2,0
	555	77	30	45	20,0	0,12	3,2	2,7
250-3-2,5	360	16	25	50	13,6	0,10	3,4	2,0
	360	17	30	45	15,1	0,12	4,8	2,9
	630	41	25	50	16,4	0,10	3,4	2,5
	630	44	30	45	17,5	0,16	7,6	4,1
	900	75	25	50	16,8	0,14	6,0	3,4
	900	81	30	45	18,5	0,21	12,3	5,3
315-3-2,5	560	14	25	50	12,9	0,17	5,2	3,4
	560	15	30	45	15,1	0,17	5,2	4,5
	985	35	25	50	15,8	0,17	5,2	4,2
	985	38	30	45	16,7	0,26	11,4	6,9
	1410	64	25	50	16,5	0,22	8,2	5,5
	1410	68	30	45	19,0	0,26	11,1	7,9
400-3-2,5	900	18	25	50	14,2	0,20	6,9	4,7
	900	20	30	45	15,3	0,30	13,0	7,2
	1590	46	25	50	16,0	0,30	11,5	6,6
	1590	49	30	45	18,0	0,30	14,2	9,3
	2280	83	25	50	17,6	0,30	6,2	7,5
	2280	88	30	45	21,0	0,30	6,2	9,7

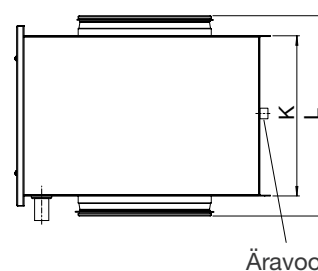
Konstruksioon

Jahutusseadme isoleeritud korpus on valmistatud tsinkmagneesiumist kattega teraslehest, millel on kaks standardset EPDM kummitihendiga sadulat ümarkanaliga ühendamiseks. Seade on varustatud luugiga, mis võimaldab kalorifeeri kontrollida ja puhastada. Kalorifeeri raam on valmistatud alumiiniumist milles on vasest torustik alumiiniumist lamellidega.

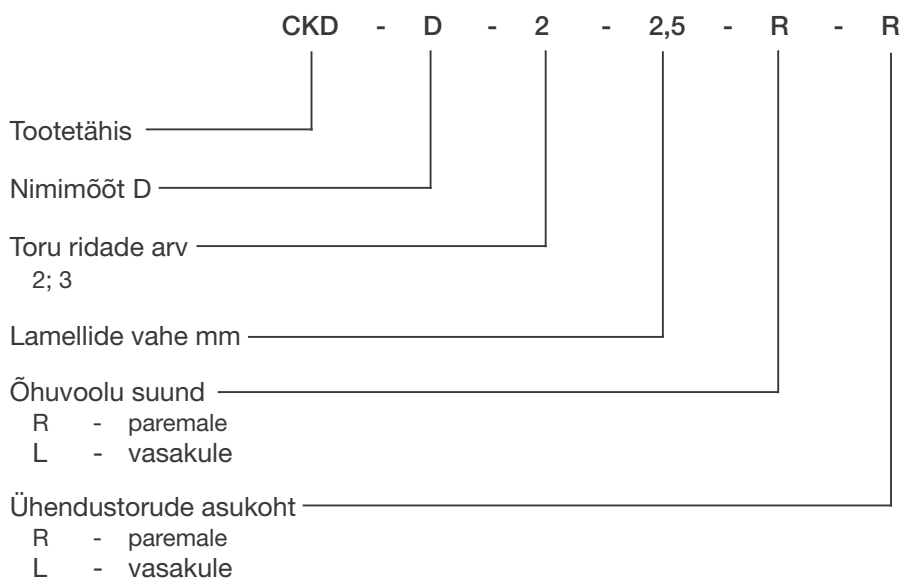
Tootel on alumiiniumist vann kondensaadi kogumiseks ning tühjendustoru Ø 22 mm.



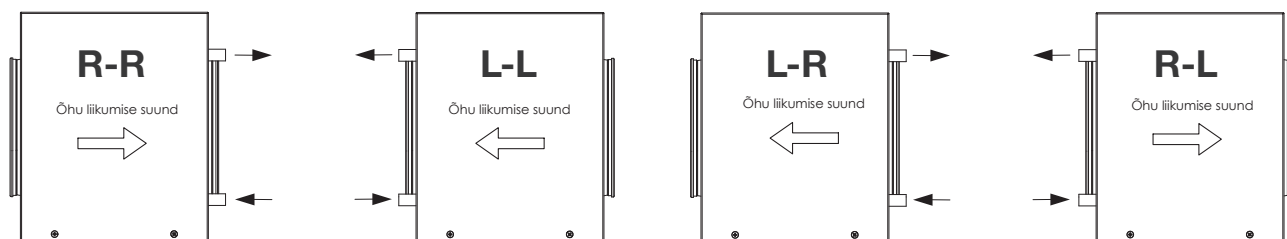
CKD	Ø D (mm)	B (mm)	H (mm)	Ø d _y (mm)	K (mm)	L (mm)
CKD 125-3-2,5	125	350	265	12	280	360
CKD 160-3-2,5	160	350	265	12	280	360
CKD 200-3-2,5	200	415	325	12	300	380
CKD 250-3-2,5	250	475	395	22	300	386
CKD 315-3-2,5	315	560	495	22	300	386
CKD 400-3-2,5	400	665	560	22	330	440



Markeerimine



Näide: CKD 200 – 2 – 2,5 – R – R





ETS NORD AS

Address: Peterburi tee 53
11415 Tallinn
Telefon: 680 7360
info@etsnord.ee
www.etsnord.com



*Let's move the air **together!***