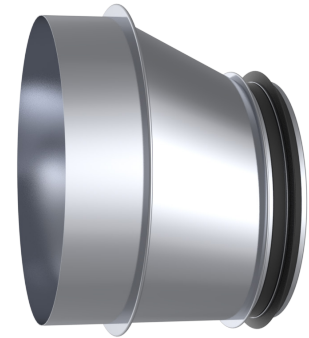


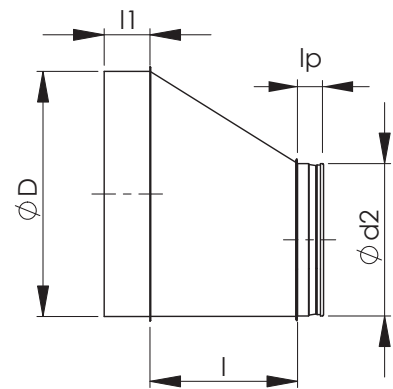
NFBM-T Reduktion excentrisk muffe/nippel

Reduktion excentrisk, ændrer diameteren i ventilationskanalen for at øge eller mindske tryktabet i kanalen.

NFBM-T - reduktion excentrisk (kanal/fitting).



Dimension D-d ₂	l, mm	l1, mm	l _p mm	Vægt, kg
125-100	65	39	34	0,16
160-100	105	39	34	0,23
160-125	75	39	32	0,21
200-100	160	39	34	0,31
200-125	130	39	32	0,3
200-160	85	39	32	0,3
250-100	215	58	34	0,8
250-125	200	58	32	0,65
250-160	145	58	32	0,75
250-200	95	58	32	0,75
315-125	275	58	32	1,3
315-160	230	58	32	1,2
315-200	180	58	32	1,1
315-250	115	58	43	1,0
400-160	345	55	32	2,5
400-200	290	55	32	2,5
400-250	230	55	43	2,1
400-315	150	55	43	1,8
500-200	430	70	32	3,8
500-250	355	70	43	3,5
500-315	275	70	43	2,9
500-400	175	70	50	2,8
630-250	350	70	43	4,5
630-315	380	70	43	4,7
630-400	345	70	50	5,0
630-500	240	70	51	4,0
800-400	470	103	50	7,5
800-500	440	103	51	8,2
800-630	265	103	51	6,3
1000-400	535	103	50	11,7
1000-500	445	103	51	12,0
1000-630	475	103	51	12,4
1000-800	310	103	75	9,8



Produkt kode

NFBM-T - ZM - D - d2

Type _____

Materiale _____
 (-) – galvaniseret stål (Z275)
 ZM – zink-magnesium coated stål (ZM310)

Diameter D _____

Diameter d2 _____

Eksempel: NFBM-T 250-160