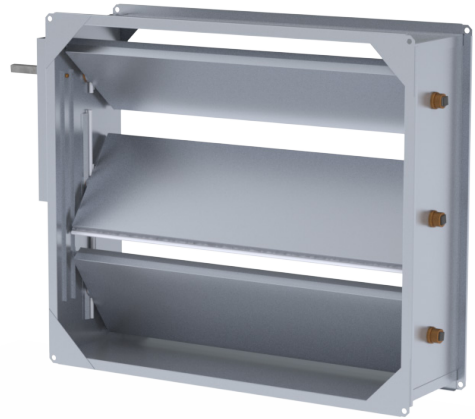


## KRS-T Suitsuärastusklapp

KRS-T suitsuärastusklappi kasutatakse suitsugaaside eemaldamiseks/rõhu tasandamiseks õhukanalites ühe tulesektiooni piires. Eesmärgiks on inimeste evakueerimine ja kustutustööde kergendamine.

- Õhuvoolusuund ei mõjuta suitsuklapi tööd
- KRS-T klapi korpus vastab tihedusklassi C nõuetele
- Klapi tihedusklass 3 vastavalt standardile EN 1751
- Max töötemperatuur 600°C /2 h



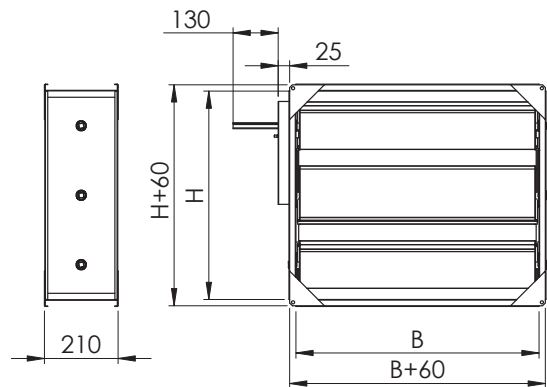
### Kasutus

Kandilist suitsuärastusklappi kasutatakse ülerõhu tasandamiseks ja suitsu ärajuhtimiseks ühe tulesektiooni piires. Klapp ühendatakse õhukanaliga, suitsuärastuskanaliga või kasutatakse lõppseadmena. Suitsu tekkimisel õhukanalisse peab klapp avanema väljaviskekanalisse.

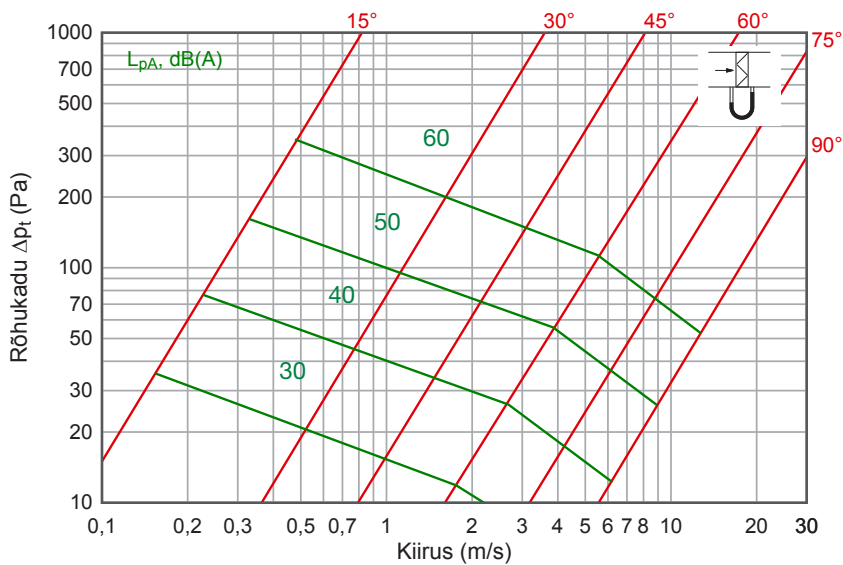
Suitsuärastus/rõhutasandamine võib toimuda kanali ühendamisel ventilaatoriga.

### Konstruksioon ja mõõdud

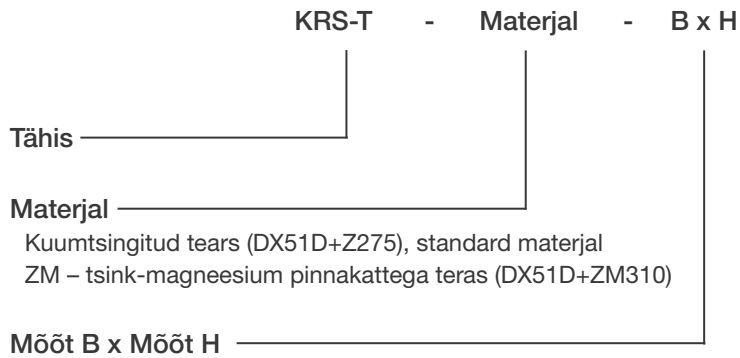
KRS tüüpi klapid on valmistatud kuumtsingitud terasest. Eritellimusel valmistatakse ka teistest materjalidest suitsuärastusklappe.



### Tehnilised andmed



### Markeerimine



**Näidis: KRS-T 500x300**

### Paigaldus

Klapp peab olema paigaldatud nii, et see oleks kaitstud väljast tulevate sademete eest ning, et lumi ja jää ei takistaks klapi avanemist.

Väljaviske ava ja klapi vahele ei tohi jääda avasid ega lõppseadmeid.

Klapi ja välisõhu (välisava) vaheline kanal tuleb isoleerida võttes arvesse kuumakindlust ja tihedust ning veeaurude kondenseerumist.

Suitsuärastusklapi toimuvust tuleb enne mootori voluvõrku ühendamist kindlasti kontrollida.

Keera klapp käsihoova abil tööasendisse (klapp suletud) ja tagasi.