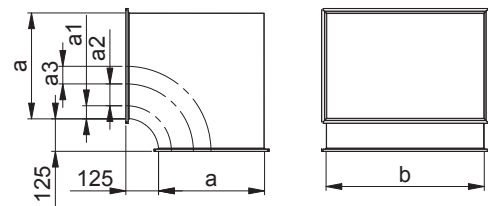
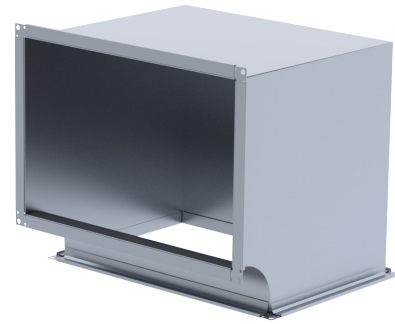


EKPK-T Kulmayhde

Kulmayhde terävällä ulkoreunalla. Kulmayhde jäykistetään ohjauslevyllä, kun sivu $a > 400$.
 Kun kulmayhteen kulma on $\leq 45^\circ$, ohjauslevyä ei aseteta.
 Liittämistä varten päädyissä on 30 mm europrofiili.

Ohjauslevyt

| Mitta a mm | Ohjauslevyjen määrä | Ohjauslevyjen etäisyydet mm | |
|------------------|---------------------|-----------------------------|-------|
| | | a_1 | a_2 |
| $>400 \leq 800$ | 1 | $a/3$ | - |
| $>800 \leq 1250$ | 2 | $a/4$ | $a/2$ |



Tuotemerkintä

EKPK-T - Materiaali - A x B - a

Tuote _____

Materiaali _____
 Vakiomateriaali kuumasinkitty teräslevy (Z275)
 ZM – sinkki-magnesium pinnoitettu teräslevy (ZM310)

Leveys x Korkeus _____

Kulma α _____

Esimerkki: EKPK-T 600x400-45