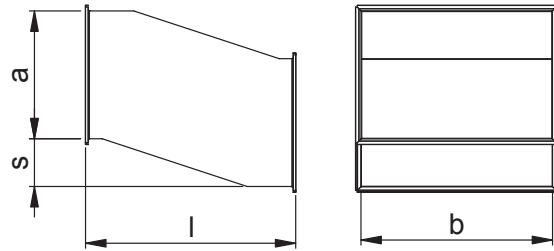
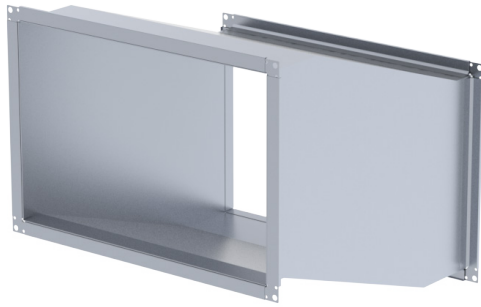


EKN-T Nihe

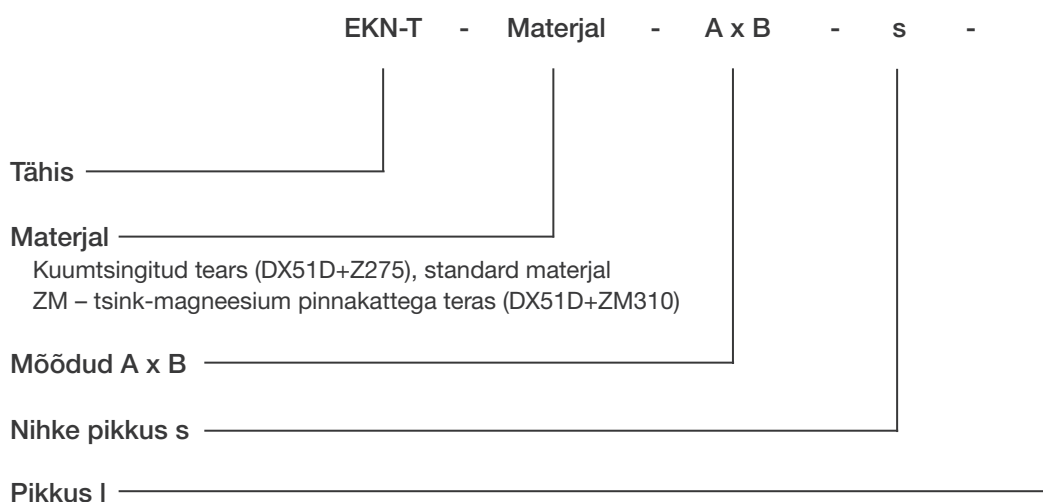


Kasutatakse ventilatsioonisüsteemi nihutamiseks nii horisontaalselt kui ka vertikaalselt. Nihke pikkus sõltub nihke suurusest. Eelistada tuleks tabelis antud mõõte, kuna suhted mõõtude kõrguse a, nihke s ja pikkuse l vahel on olulised, et liiga järsk langus ei piiraks õhuvoo liikumist. Kanaliühenduseks on nihe otsest varustatud 30 mm europrofiiliga.

a	b	s	l
100	200 300 400	50,100	300
150	200 300 400 500	50,100,150	350
200	100 150 300 400	50,100	300
	500 600	150, 200	400
300	100 150 200 300 400 500 600 800	50,100	400
		150, 200, 250, 300	500
400	100 150 200 300 400 500 600 800 1000	50, 100	400
		150, 200	500
		250, 300, 350, 400	600

a	b	s	l
500	150 200 300 400	50,100,150	500
	600 800 1000	200, 250	600
600	200 300 400 500 800 1000	50, 100, 150	500
		200, 250	650
		300, 350	700
		400, 450, 500, 550, 600	800
800	300 400 500 600 1000	50,100	500
		150	600
		200, 250	700
		300, 350	800
		400, 450, 500	900
		600, 700	1100
1000	400 500 600 800	50, 100	550
		150, 200	700
		250, 300	850
		350, 400, 450, 500	1000
		600, 700, 800, 900	1200

Markeerimine



Materjal
 Kuumtsingitud teers (DX51D+Z275), standard materjal
 ZM – tsink-magneesium pinnakattega teras (DX51D+ZM310)

Näidis: EKN-T 600x400-200-650