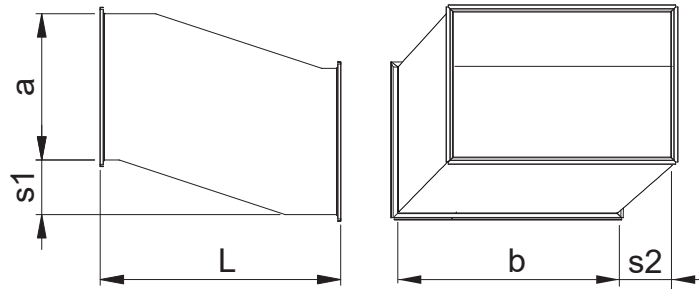
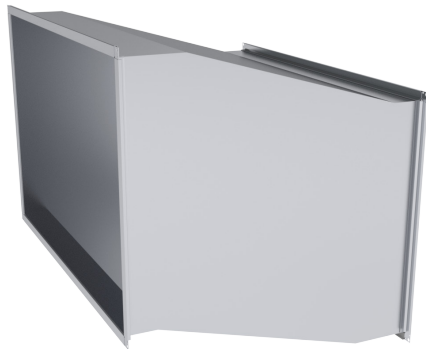


EKN-T S-slag



S-slaget anvendes ved forskydning/forsætning af kanalsystemet f.eks. ved krydsende kanaler. Målene i nedenstående tabel anvendes, da forholdet mellem højde a, s-slaget s og længden er vigtig. Ellers risikeres et tryktab. S-slaget er forsynet med EURO profil 20/30 mm for samling.

a	b	s	l
100	200	50,100	300
	300		
	400		
150	200	50,100,150	350
	300		
	400		
	500		
	600		
200	100	50,100	300
	150		
	300		
	400	150, 200	400
	500		
	600		
300	100	50,100	400
	150		
	200		
	300		
	400	150, 200, 250, 300	500
	500		
	600		
	800		
400	100	50, 100	400
	150		
	200	150, 200	500
	300		
	400		
	500	250, 300, 350, 400	600
	600		
	800		
	1000		

a	b	s	l	
500	150	50,100,150	500	
	200			
	300	200, 250	600	
	400			
	600	300, 350, 400, 450, 500	700	
	800			
1000				
600	200	50, 100, 150	500	
	300			
	400	200, 250	650	
	500			
	800	300, 350	700	
	1000			
	800	300	50,100	500
		400		
500		150	600	
600				
1000		200, 250	700	
600				
800		300, 350	800	
1000				
1000		400	400, 450, 500	900
		500		
	600	50, 100	550	
	800			
	800	150, 200	700	
	1000			
	800	250, 300	850	
	1000			
800	350, 400, 450, 500	1000		
1000				
800	600, 700, 800, 900	1200		
1000				

Produkt kode

	EKN-T	-	Materiale	-	A x B	-	s1	-	L	-	E20
Type											
Materiale			Galvaniseret stål (DX51D+Z275), standard materiale ZM – zink-magnesium coating (DX51D+ZM310)								
Bredde A x højde B											
Længde på s-slaget s1, s2											
Længde L											
Samle metode											
			E20, E30 - EURO profil 20 eller 30 mm								

Eksempel: **EKN-T 600x400-200-650-E20**