

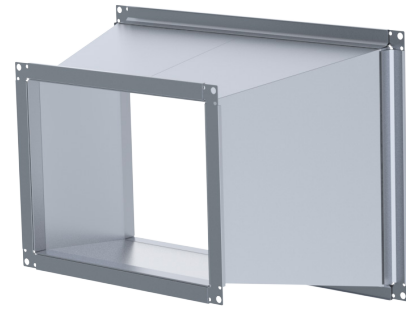
**EKK-T Üleminek**

Üleminekuid kasutatakse erinevat mõõtu torude omavaheliseks ühendamiseks.

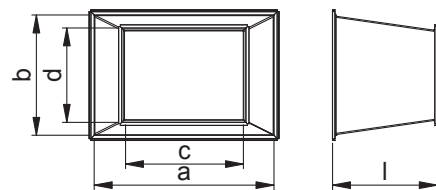
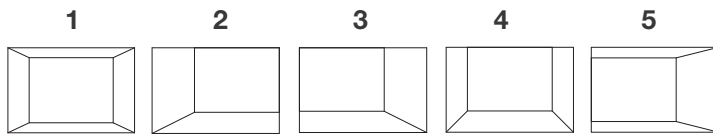
Kui  $a$  ja  $b < 800$ , siis  $l = 300$  mm

Kui  $a$  või  $b \geq 800$ , siis  $l = 500$  mm

Kanaliühenduseks on üleminek otstest varustatud 30 mm euro-profiiliga.



**Asukoht**



**Markeerimine**

EKK-T - Materjal - A x B - C x D - Location

Tähis			
Materjal	Kuumtsingitud tears (DX51D+Z275), standard materjal ZM – tsink-magneesium pinnakattega teras (DX51D+ZM310)		
Mõõdud A x B			
Mõõdud C x D			
Location			

Näidis: EKK-T 600x400/400x300-1