



## **NORD**canopy

### HN - Diskkåpa

Tilluft genom frontpanelen

---

Styrluftssystem AirGrip

---

Energieffektiv LED-belysning

---

HACCP-certifierad (nr I-PE-106-ETS-R4-01)

[www.etsnord.se](http://www.etsnord.se)

## Allmänt

NORDcanopys produktserie består av huvar och tillhörande luftbehandlingsprodukter för ventilation i storkök och industriell verksamhet, för att skapa en bekväm och hygienisk arbetsmiljö.

Våra produkter kombinerar stilfull design med högeffektiv eliminering av fett, ånga, värme och lukt.

Vi på ETS NORD vet att inget projekt är det andra likt. Vi har designat våra huvar i moduler så vi kan specialbygga och tillverka en NORDcanopy lösning som motsvarar varje enskilt projekts krav eller tekniska behov.

NORDcanopy produkter tillverkas av rostfri stålplåt i enlighet med standarder EN 10088- 2:2014, EN 1.4301 eller AISI 304 (AISI 304, yta 2K).

HACCP International intygar att utrustningen som anges ovan är livsmedelssäker och lämplig för användning i livsmedelsanläggningar som arbetar i enlighet med ett HACCP-baserat program för livsmedelssäkerhet.

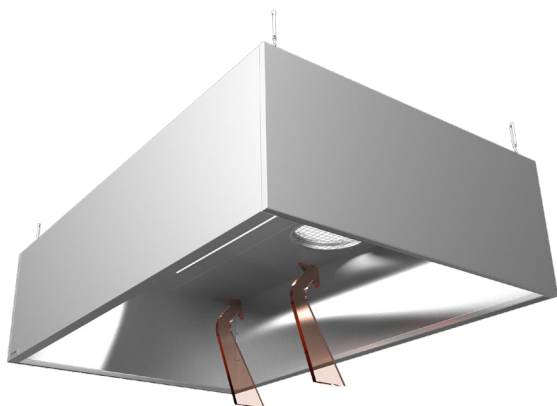


## HN Diskkåpa

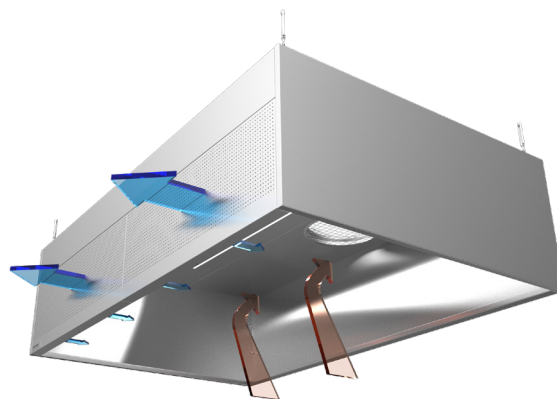


HN-kåpan är ett bra val till diskrum med maskiner vars diskprocess innebär en enkel diskning där maskinen är stängd under diskprogrammet. HN-kåpan fungerar som en frånluftskåpa när diskmaskinen öppnas. Ångan och värmemängden är begränsad. HN passar antingen till storkök eller industriell verksamhet och finns med eller utan tilluft.

### Funktion



HN utan tilluft

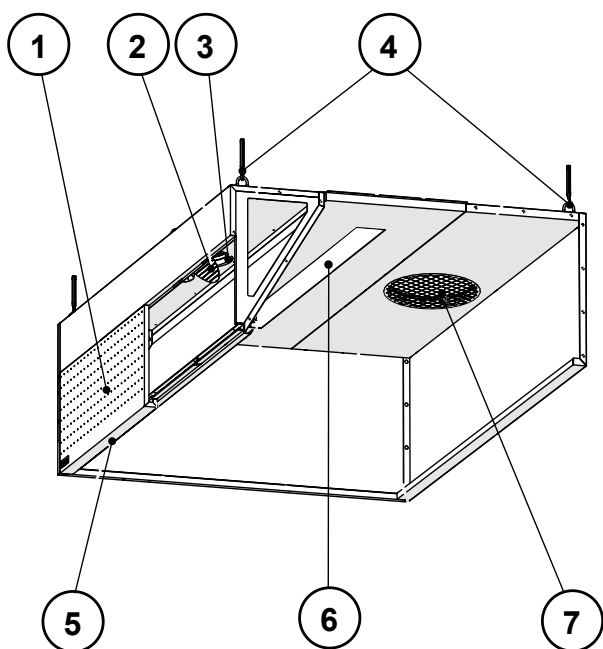


HN med tilluft\*

### \* Rekommenderat tilluftsflöde

	Perforeringsmönster		
	SPx1	SPx2	SPx3
Tilluftsflöde (med "AirGrip" styrluftssystem) per längdmeter för frontpanel, l/s	10-61 Pa 71-175 l/s	10-40 Pa 110-220 l/s	10-28 Pa 165-275 l/s

## Konstruktion



- 1 – Frontpanel
- 2 – Tilluftsanslutning
- 3 – Reglerplåt för tilluft
- 4 – Upphängningspunkter
- 5 – Frontpanelslås
- 6 – Belysning
- 7 – Frånluftsanslutning

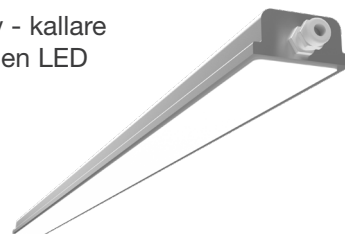
- Huven är tillverkad av 1 mm tjockt rostfri stålplåt (AISI 304, yta 2K).
- Kanalernas anslutningar är försedda med gummipackningar.
- Tilluftskammarna är värmeisolerade för att förebygga kondens från ånga på huvens invändiga ytor.
- Ytorna är enkla att rengöra.
- Kåpans enkelt avtagbara frontpanel gör tilluftskammaren lättåtkomlig för rengöring av tilluftskanaler.
- Frånluftskanaler kan anslutas och isoleras via den borttagbara takpanelen.
- Kåpsektioner levereras utan mellanväggar.
- Justerbara upphängningskrokar medföljer.

## Belysning

Professionella kök kräver funktionell belysning för att säkerställa att anställda har en säker och effektiv arbetsmiljö. ETS NORD professionella kökskåpor använder nästa generations energieffektiva infällda LED-armaturer, som kan spara så mycket som 50% mer energi jämfört med gamla teknologier.

Kåpor med fettavlägsning har belysningsarmaturer integrerade i sina tak, skyddade bakom aluminium och glas. Storleken och antalet belysningsarmaturer bestäms av kåpans storlek för att garantera att det finns tillräckligt med ljusflöde för hela arbetsytan.

Våra integrerade LED- och Dali -armaturer har två färgtemperatur alternativ - kallare 4000K och varmare 3000K. Det är också möjligt att välja mellan regelbunden LED och DALI2 (Dimmer armaturer).



### Standard LED armaturer, IP66

Kåpans sektion-längd (mm)	Armaturer	Belysningens längd (mm)	Energiåtgång (W)	Färgtemperatur (K)	Färgåtergivningsindex (Ra)	Flux (lm)
1000 ≤ L < 1300	LED-4000-600	600	17	4000	90	2907
1000 ≤ L < 1300	LED-3000-600	600	17	3000	90	2907
1400 ≤ L < 2900	LED-4000-1200	1200	34	4000	90	6498
1400 ≤ L < 2900	LED-3000-1200	1200	34	3000	90	6498

**DALI2 LED armaturer, IP66**

Kåpans sektion- slängd (mm)	Armaturer	Belysningens längd (mm)	Energiåtgång (W)	Färg- temperatur (K)	Färgåtergiv- ningsindex (Ra)	Flux (lm)
1000 ≤ L <1300	DALI2-4000-600	600	20	4000	90	3000
1000 ≤ L <1300	DALI2-3000-600	600	20	3000	90	3000
1400 ≤ L <2900	DALI2-4000-1200	1200	37	4000	90	6000
1400 ≤ L <2900	DALI2-3000-1200	1200	37	3000	90	6000

**Alt. LED ljuskälla: Spotbelysning, IP65**

Färgtemperatur: 4000K (kallare), 3000K (varmare)

Kapslingsmaterial: Aluminium

Färgåtergivningsindex: > 80 (Ra)



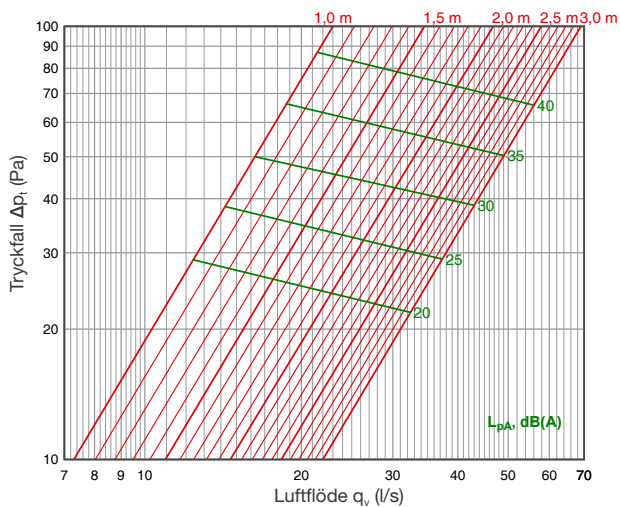
Kåpans längd (mm)	Antal spots	Energiåtgång (W)	Flux 4000K (lm)	Flux 3000K (lm)	Strålningsvinkel
1000 ≤ L <1200	2	16	1340	1240	36°
1300 ≤ L <1700	3	24	2010	1860	36°
1800 ≤ L <2300	4	32	2680	2480	36°
2400 ≤ L ≤2900*	5	40	3350	3100	36°

\*I sektionstak kan mängden Spotlights skilja sig åt.

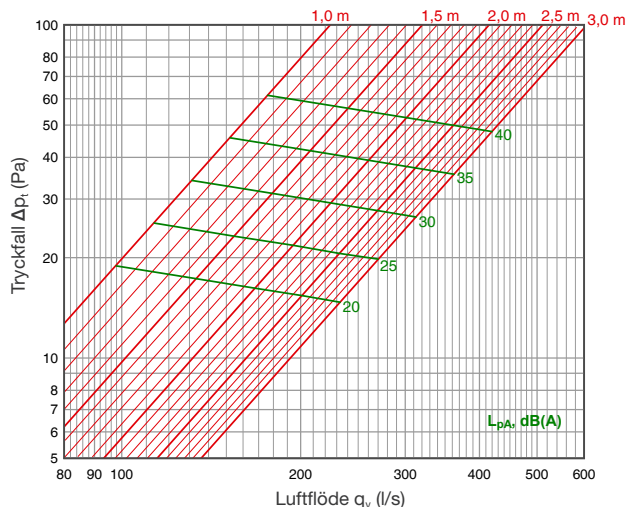
Tekniska data

OBS: Tilluftspaneler innehåller alltid AirGrip styrluftssystem

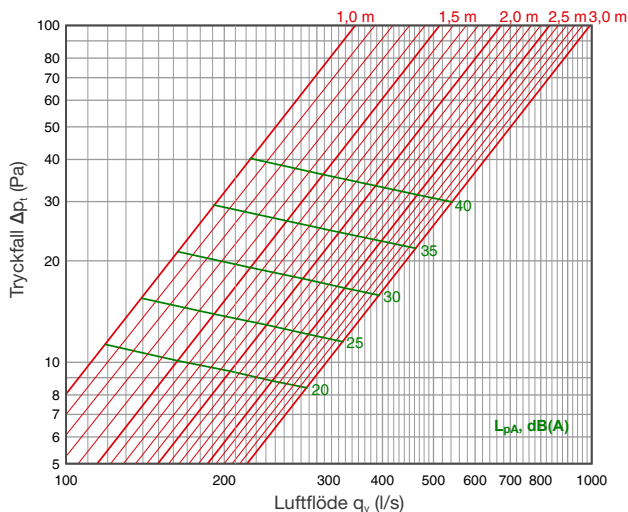
Tilluft: Styrluft



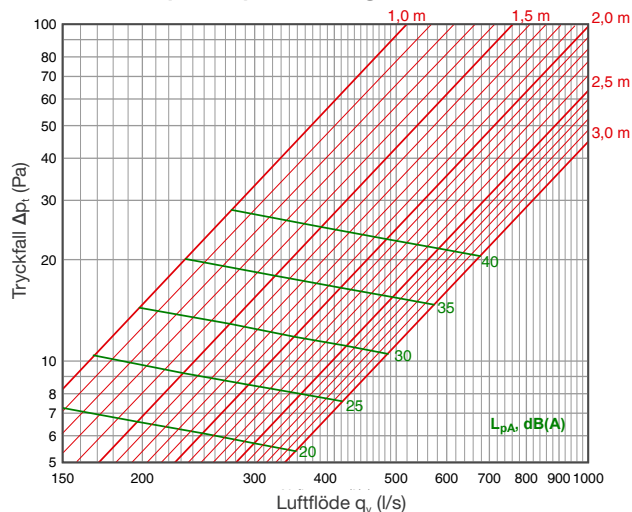
Tilluft: Frontpanel perforering SP×1



Tilluft: Frontpanel perforering SP×2



Tilluft: Frontpanel perforering SP×3



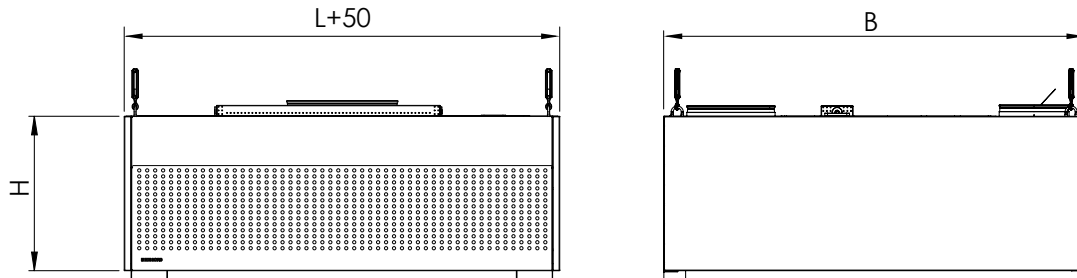
Ljuddata

Tilluft	Korrigerig av ljudnivå $K_{okt}$ (dB)							
	63	125	250	500	1000	2000	4000	8000
Styrluft	-6	-8	-5	-3	0	-1	-7	-20
Frontpanel perf SP×1	-1	0	3	2	-1	-3	-11	-23
Frontpanel perf SP×2	0	1	5	4	-1	-8	-20	-27
Frontpanel perf SP×3	7	5	6	4	-2	-13	-21	-30
	± 4 dB	± 4 dB	± 4 dB	± 2 dB	± 2 dB	± 2 dB	± 2 dB	± 2 dB

**Dimensioner**

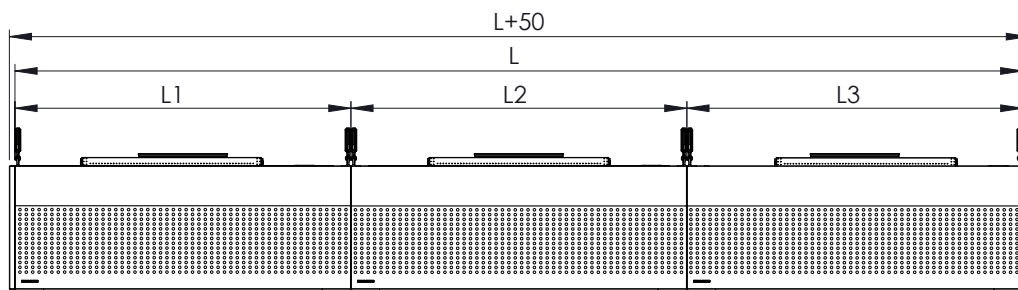
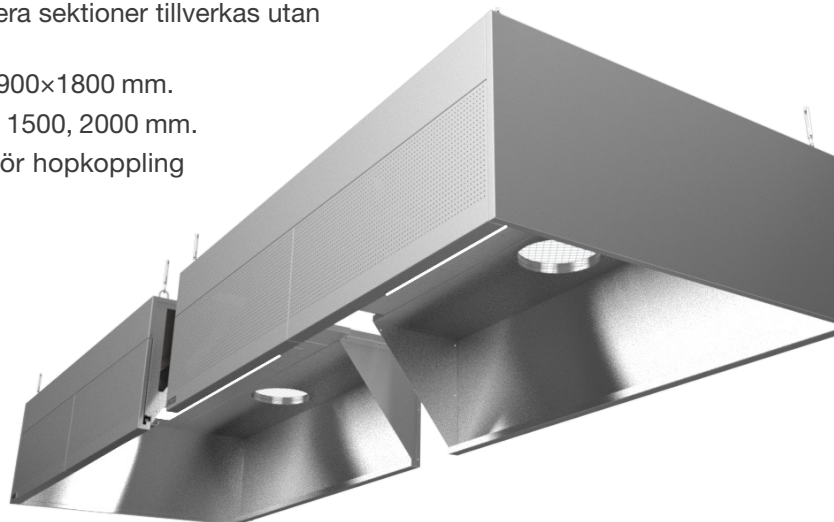
**HN Standardutförande dimensioner, mm**

L Längd	600-2900
B Bredd	500-2000
H Höjd	400, 550

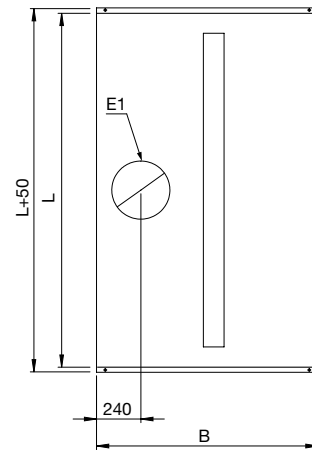
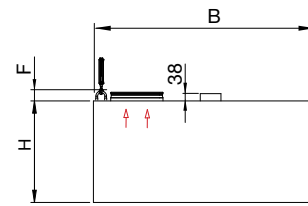


**Kåpförlängning med modulära sektioner**

- Kökskåpor som består av flera sektioner tillverkas utan mellanväggar.
- Max mått för en sektion är 2900×1800 mm.
- Föredragna längder är 1000, 1500, 2000 mm.
- Se monteringsanvisningar för hopkoppling av sektioner.



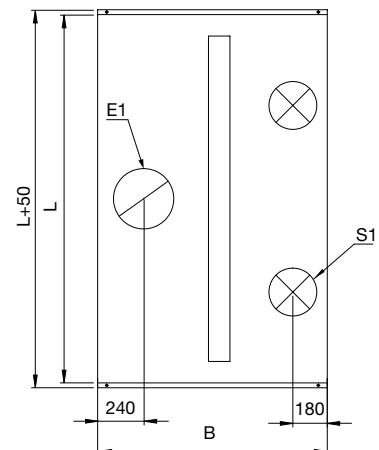
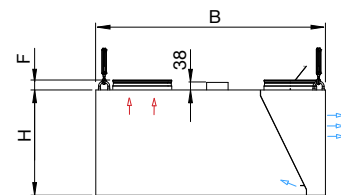
**HN kåpa utan tilluft**



**Sektionsmått, mm**

L Längd	600-2900, jämnt hundratal
B Bredd	500 (utan belysning) 600, 700, ..., 1900, 2000
H Höjd	400, 550
E1, Ød	200 (F=40), 250 (F=43), 315 (F=43)

**HN kåpa med tilluft**



**Sektionsmått, mm**

L Längd	1000-2900, jämnt hundratal
B Bredd	900, 1000, ..., 1900, 2000
H Höjd	400, 550
S1, Ød	160 (F=40), 200 (F=40), 250 (F=43)
E1, Ød	200 (F=40), 250 (F=43), 315 (F=43)



## Produktmärkning

HN - aSAP - LxBxH - S1=dxn - E1=dxn - SPx0 - XXXxn - RAL9005

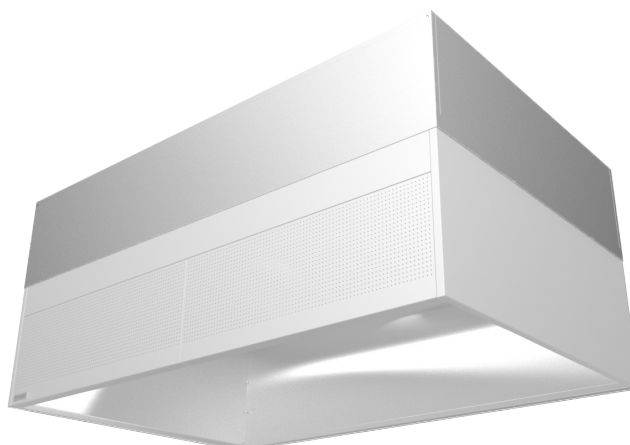
<p><b>Märkning</b></p> <p>HN - kåpa</p> <p><b>aSAP</b></p> <p>Självmonteringspaket</p> <p><b>Dimensioner</b></p> <p>L - Längd B - Bredd H - Höjd</p> <p><b>Tilluft</b></p> <p>S1 - Tilluftskammare på en sida Ød - Diameter på tilluftsanslutningen n - Antal tilluftsanslutningar</p> <p><b>Frånluft</b></p> <p>E1 - En frånluftskammare Ød - Diameter på frånluftsanslutningen n - Antal frånluftsanslutningar</p> <p><b>Frontpanel</b></p> <p>SPx0 - Inget perforeringsmönster, endast AirGrip styrluftssystem SPx1 - Perforeringsmönster 1 - (per L=1000mm) 130 l/s, 40 Pa, 40 dB(A) SPx2 - Perforeringsmönster 2 - (per L=1000mm) 190 l/s, 37 Pa, 40 dB(A) SPx3 - Perforeringsmönster 3 - (per L=1000mm) 250 l/s, 25 Pa, 40 dB(A)</p> <p><b>Belysning</b></p> <p>LED-4000-600 - L=600, 17W, 4000K LED-3000-600 - L=600, 17W, 3000K LED-4000-1200 - L=1200, 34W, 4000K LED-3000-1200 - L=1200, 34W, 3000K DALI2-4000-600 - L=600, 20W, 4000K DALI2-3000-600 - L=600, 20W, 3000K DALI2-4000-1200 - L=1200, 37W, 4000K DALI2-3000-1200 - L=1200, 37W, 3000K SpotLED-3000 - 8W, 3000K SpotLED-4000 - 8W, 4000K Antal belysningsarmaturer n</p> <p><b>RAL-färg</b></p> <p>RAL-färg, vid ytbeläggning</p>
--

**Exempel:** HN 2000x1000x550 - S1=200x3 - E1=315x1 - SPx1 - LED-4000-1200x1

## Tillbehör

## Täckplåtar

Monteras i området mellan kåpa och tak när ledningar och övriga komponenter ska döljas.





### ETS NORD Sverige

Adress: Järsjögatan 7  
692 35 Kumla  
Sverige

Telefon: +46 19 554 20 50

Adress: Pinjegatan 5  
213 63 Malmö  
Sverige

Telefon: +46 40 94 68 70

Adress: Förrådsvägen 5  
151 58 Södertälje  
Sverige

Telefon: +46 8 550 301 40

[info@etsnord.se](mailto:info@etsnord.se)  
[www.etsnord.se](http://www.etsnord.se)



*Let's move the air together!*