



NORDcanopy

HN Poistohuuva ASTIANPESUKONE

Ratkaisut astianpesualueille

Laminaarinen tuloilma etupaneelien kautta

AirGrip-ohjausilma poistoilman tehostamiseen

Energiatehokas LED-valaistus

HACCP sertifioitu (nro. I-PE-106-ETS-R4-01)

Yleistä

NORDcanopy-tuoteryhmä koostuu suurkeittiöiden keittiölaitteiden yläpuolelle asennettavista ilmanvaihtolaitteista. Laaja huuvavalikoimamme ulottuu yksinkertaisesta poistohuuvasta monipuoliseen hybridi- tai otsonointihuuvaan. Keittiön ilmanvaihtolaitteidemme tuotekehitys on jatkuvaa ja vastaa hyvin ammattikeittiöiden tarpeisiin.

Tehokkaan, viihtyisän ja hygieenisen työympäristön saavuttamiseksi on keittiöstä poistettava ylimääräinen lämpökuorma, kosteus, rasva ja muut ilman epäpuhtaudet. NORDcanopy-tuotteet on valmistettu ruostumattomasta teräksestä (AISI 304) SFS-EN 10088-2:2014, EN 1.4301, ja täyttävät rakenteeltaan, turvallisuudeltaan ja puhdistustekniikaltaan EN 16282-2 ja 16282-8 standardit.

Asennusta nopeuttaa ETS NORDin nerokas ripustusratkaisu: sitä voidaan suunnata 360° ja säätöalue on 65 mm.

Keittiöhenkilökunnan ergonomia on huomioitu erilaisin valoratkaisuin ja vaihtoehtoisin tuloilmaratkaisuin (yleistuloilma etupaneelista/yleistuloilma päädyistä/sieppausilma kolmelta sivulta/säädettävä tuloilma).

ETS NORDin rasvahuuvut ovat yhteensopivat Ansul-sammutusjärjestelmän kanssa.

HACCP- järjestelmällä varmistetaan elintarvikkeiden tuotanto- ja valmistusprosessin turvallisuus. Tuotteiden tulee täyttää kriteerit parhaista käytännöistä elintarviketurvallisuudessa ja HACCP Internationalin määrittelemät sertifiointivaatimukset.



HN Poistohuuva ASTIANPESUKONE

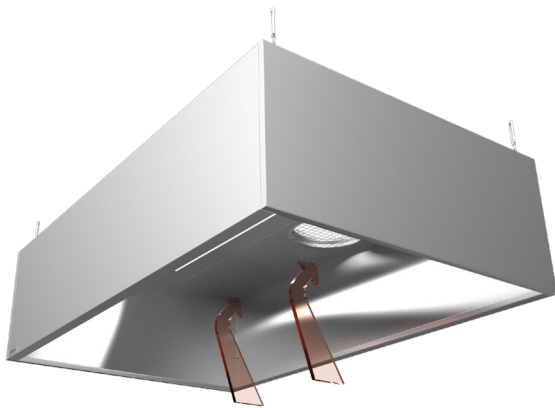


HN on kohdepoistolaite, joka auttaa saavuttamaan työalueella puhtaan, hygieenisen ja viihtyisän työympäristön poistamalla likaa, höyryä ja ylimääräistä lämpöä.

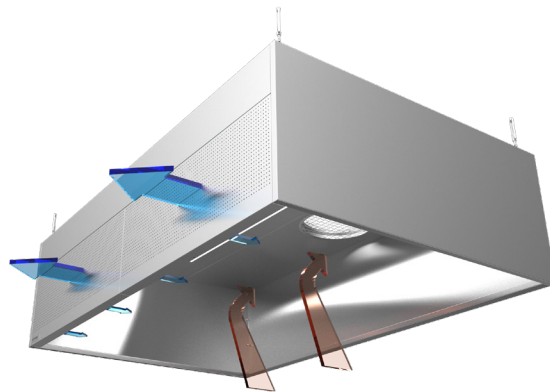
HN Poistohuuva valitaan keittiön astianpesualueelle, jos siellä on käytössä astianpesukone tai ns. kuutiope-
sukone, jonka pesuprosessi toimii kertapesuperiaatteella ja kone on suljettuna pesun aikana. HN Poistohuuva
toimii kohdepoistohuuvana, kun pesukone avataan. Huuva on tarkoitettu ammattikeittiöihin, jossa höyryn ja
lämmön määrä on pieni.

Laite soveltuu käytettäväksi myös teollisuustuotantoon.

Toiminta



HN Poistohuuva ilman tuloilmaa

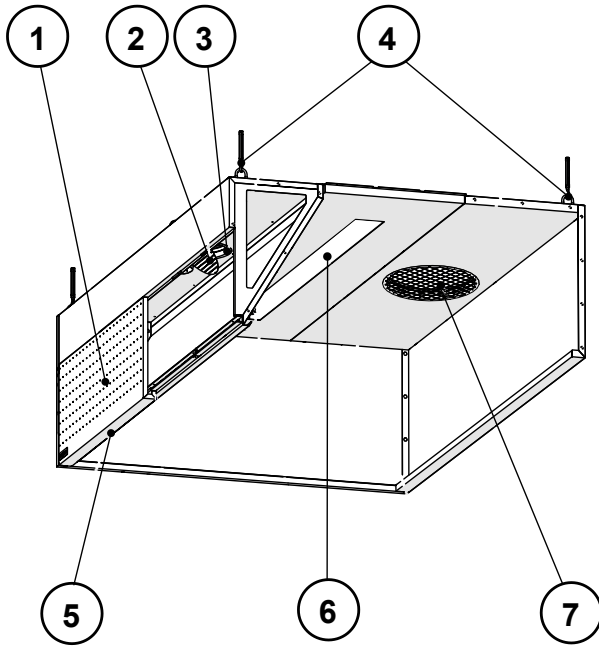


HN Poistohuuva tuloilmalla

Suosituksukset tuloilmalle (tarvittaessa)

Tuloilma	Etulevyn rei'ityksen tiheys		
	SPx1	SPx2	SPx3
Tuloilman määrä l/s, etulevyn lineaarista metriä kohti (AirGrip-ilmanohjauksella)	10-61 Pa 71-175 l/s	10-40 Pa 110-220 l/s	10-28 Pa 165-275 l/s

Rakenne



- 1 – Etupaneeli
- 2 – Tuloilman säätöosa
- 3 – Tuloilmaliitin
- 4 – Kiinnityskoukku
- 5 – Eetupaneelin lukko
- 6 – Valaisin
- 7 – Poistoilmaliitin

- Huuvan runko on rakennettu 1 mm vahvuisesta ruostumattomasta teräksestä (AISI 304, pinta 2K).
- Kanavaliitokset on varustettu kumitiivisteellä.
- Tuloilmakammiossa on lämpöeriste, jolla estetään vesihöyryn kondensoituminen huuvan sisäpintaan.
- Helposti puhdistettavat pinnat.
- Huuvan helposti irrotettavan etupaneelin kautta on taattu pääsy tuloilmakammioon ja mahdollisuus puhdistaa tuloilmaputkistoja. Irrotettavan kattopaneelin kautta voidaan suorittaa poistoilmaputkistojen liittäminen ja eristäminen.
- Lohkorakenteinen huuva toimitetaan ilman väliseiniä.
- ETS NORDin vanttiruuviripustuksella huuva saadaan kohdennettua tarkasti asennusesteistä huolimatta. Vanttiruuviripustus on suunnattavissa 360 astetta ja säätöalue on jopa 65 mm.

Valaisimet

Ammattikeittiö vaatii toimivan valaistuksen, joka takaa henkilökunnalle hyvät työolosuhteet. ETS NORDin ilmanvaihtokatossa käytetään uuden sukupolven energiatehokkaita LED-valaisimia, joiden energiankulutus on jopa puolet pienempi kuin vastaavilla loisteputkivalaisimilla.

Ilmanvaihtokatoissa käytetään kattomuodulle integroituja valaisimia, joiden runko on valmistettu alumiinista ja lasista. Valaisimien koko ja määrä määräytyy ilmanvaihtokaton mittojen mukaan niin, että valotehoa on työkentelyalueelle riittävästi.

Valaisintyyppi on mahdollista valita perinteisen LED-valaisimen tai ohjattavan DALI-2-valaisimen välillä. Kumpikin valaisintyyppi voidaan valita joko 3000K tai 4000K värielämpötilalla.



LED-valoputki, IP66

Huuvan lohkon pituus L (mm)	Valaisimen merkintä	Valaisimen pituus (mm)	Teho (W)	Värielämpötila (K)	Värintoistoindeksi (Ra)	Valovirta (lm)
1000 ≤ L < 1300	LED-4000-600	600	17	4000	90	2907
1000 ≤ L < 1300	LED-3000-600	600	17	3000	90	2907
1400 ≤ L < 2900	LED-4000-1200	1200	34	4000	90	6498
1400 ≤ L < 2900	LED-3000-1200	1200	34	3000	90	6498

DALI2 LED-valoputki, IP66

Huuvan lohkon pituus L (mm)	Valaisimen merkintä	Valaisimen pituus (mm)	Teho (W)	Väriämpötila (K)	Värintoisto-indeksi (Ra)	Valovirta (lm)
1000 ≤ L <1300	DALI2-4000-600	600	20	4000	90	3000
1000 ≤ L <1300	DALI2-3000-600	600	20	3000	90	3000
1400 ≤ L <2900	DALI2-4000-1200	1200	37	4000	90	6000
1400 ≤ L <2900	DALI2-3000-1200	1200	37	3000	90	6000

Spot LED-kohdevalaisimet, IP65

Väriämpötila: 4000K, 3000K

Rungon materiaali: alumiini

Värintoistokyky: > 80 (Ra)



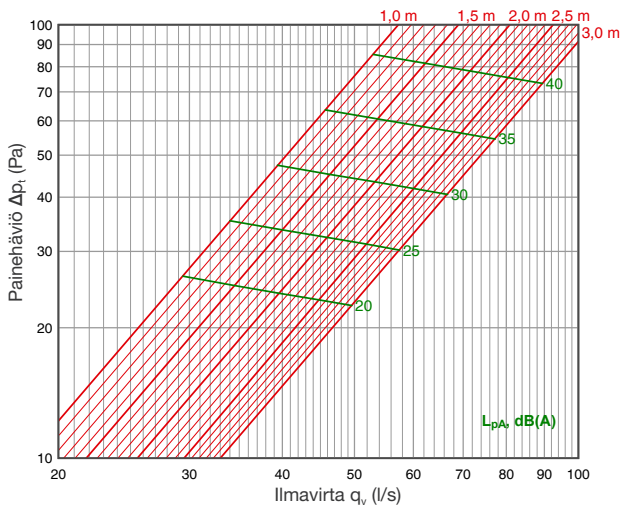
Huuvan pituus L (mm)	Spot LED määrä	Teho (W)	Valovirta 4000K (lm)	Valovirta 3000K (lm)	Säteilykulma
1000 ≤ L <1200	2	16	1340	1240	36°
1300 ≤ L <1700	3	24	2010	1860	36°
1800 ≤ L <2300	4	32	2680	2480	36°
2400 ≤ L ≤2900*	5	40	3350	3100	36°

*Monesta lohkokosta koostuvilla huuvilla SpotLED-valaisimien määrä voi vaihdella.

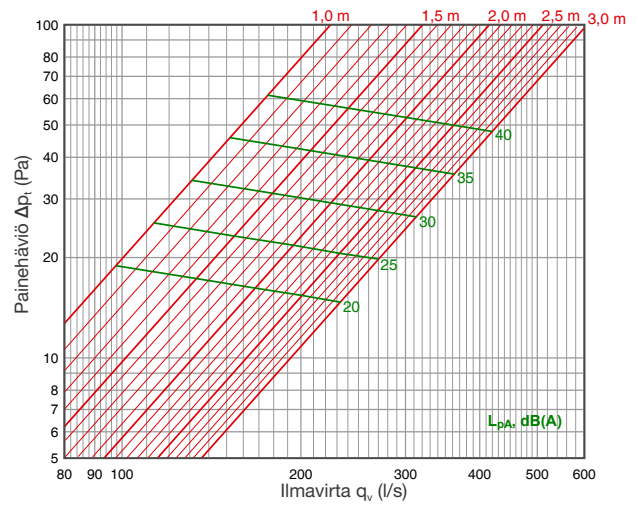
Tekniset ominaisuudet

Tuloilmapaneeleihin sisältyy aina AirGrip-ohjausilmajärjestelmä.

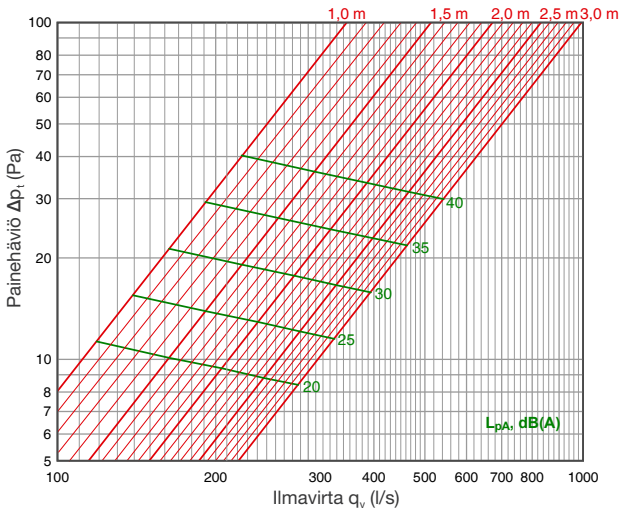
Tuloilma: AirGrip



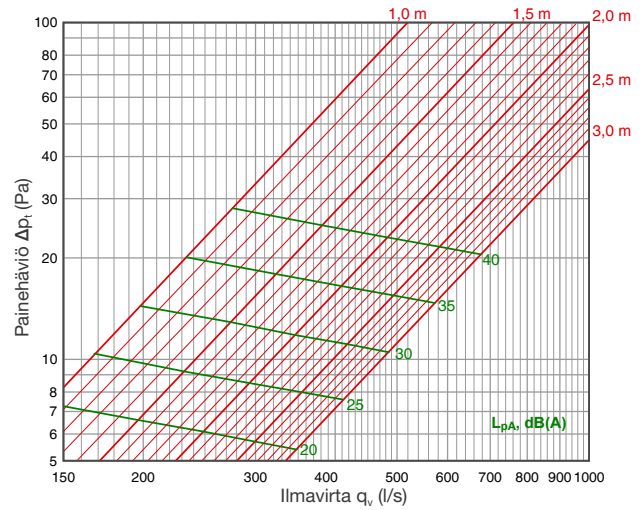
Tuloilma: SP×1



Tuloilma: SP×2



Tuloilma: SP×3

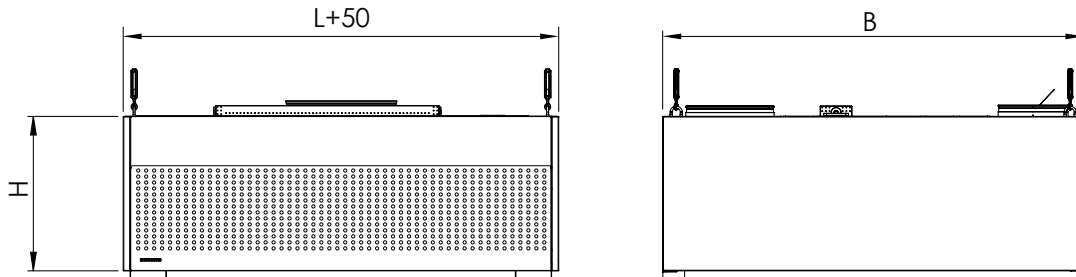


Äänitiedot

Tuloilma	Äänitason korjauskerroin K_{okt} [dB]							
	(Hz)							
	63	125	250	500	1000	2000	4000	8000
AirGrip	-6	-8	-5	-3	0	-1	-7	-20
SP×1	-1	0	3	2	-1	-3	-11	-23
SP×2	0	1	5	4	-1	-8	-20	-27
SP×3	7	5	6	4	-2	-13	-21	-30
	± 4 dB	± 4 dB	± 4 dB	± 2 dB	± 2 dB	± 2 dB	± 2 dB	± 2 dB

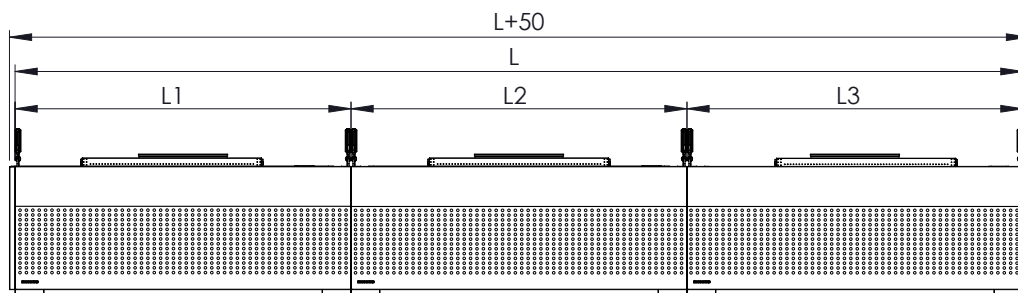
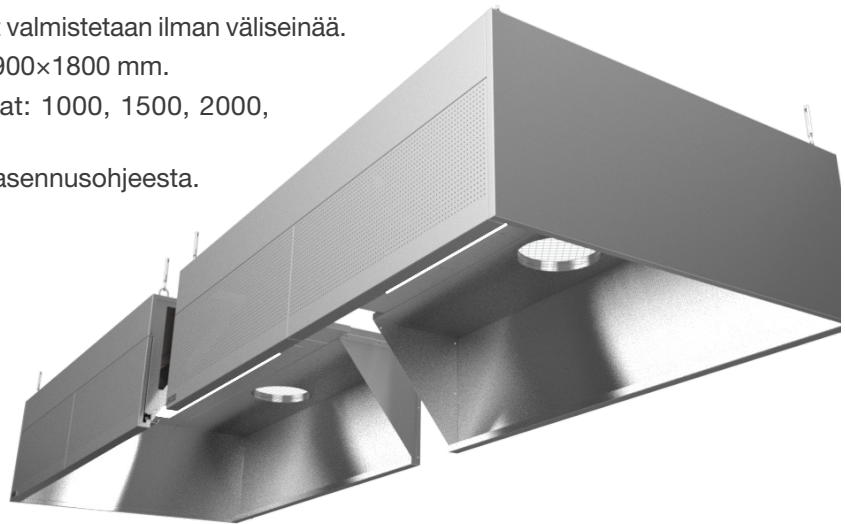
Lohkon mitat

Mitat, mm	
L Pituus	600, 700, ..., 2800, 2900
B Leveys	500, 600, ..., 1900, 2000
H Korkeus	400, 550

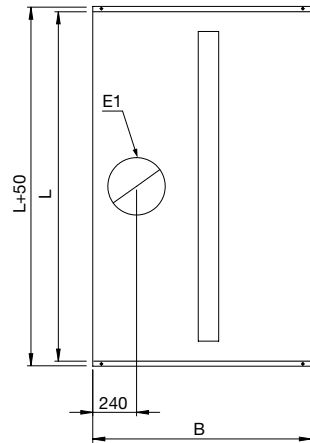
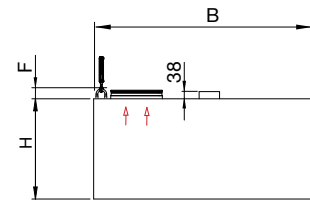


Huuvan lohkorakenteet

- Monesta lohokosta koostuvat huuvat valmistetaan ilman väliseinää.
- Yhden lohkon enimmäiskoko on 2900×1800 mm.
- Suositeltavat lohkon pituudet ovat: 1000, 1500, 2000, 2500 mm.
- Lohkojen kytkentä toisiinsa: katso asennusohjeesta.



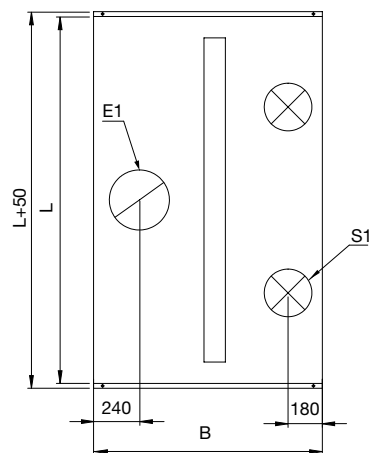
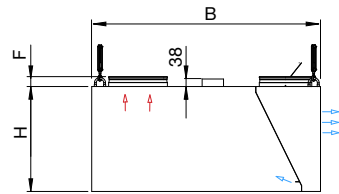
HN Poistohuuva ilman tuloilmaa



Lohkon mitat, mm

L Pituus	600, 700, ..., 2800, 2900
B Leveys	500 (ilman valaisinta), 600, 700, ..., 1900, 2000
H Korkeus	400, 550
E1, Ød	200 (F=40), 250 (F=43), 315 (F=43)

HN Poistohuuva tuloilmalla

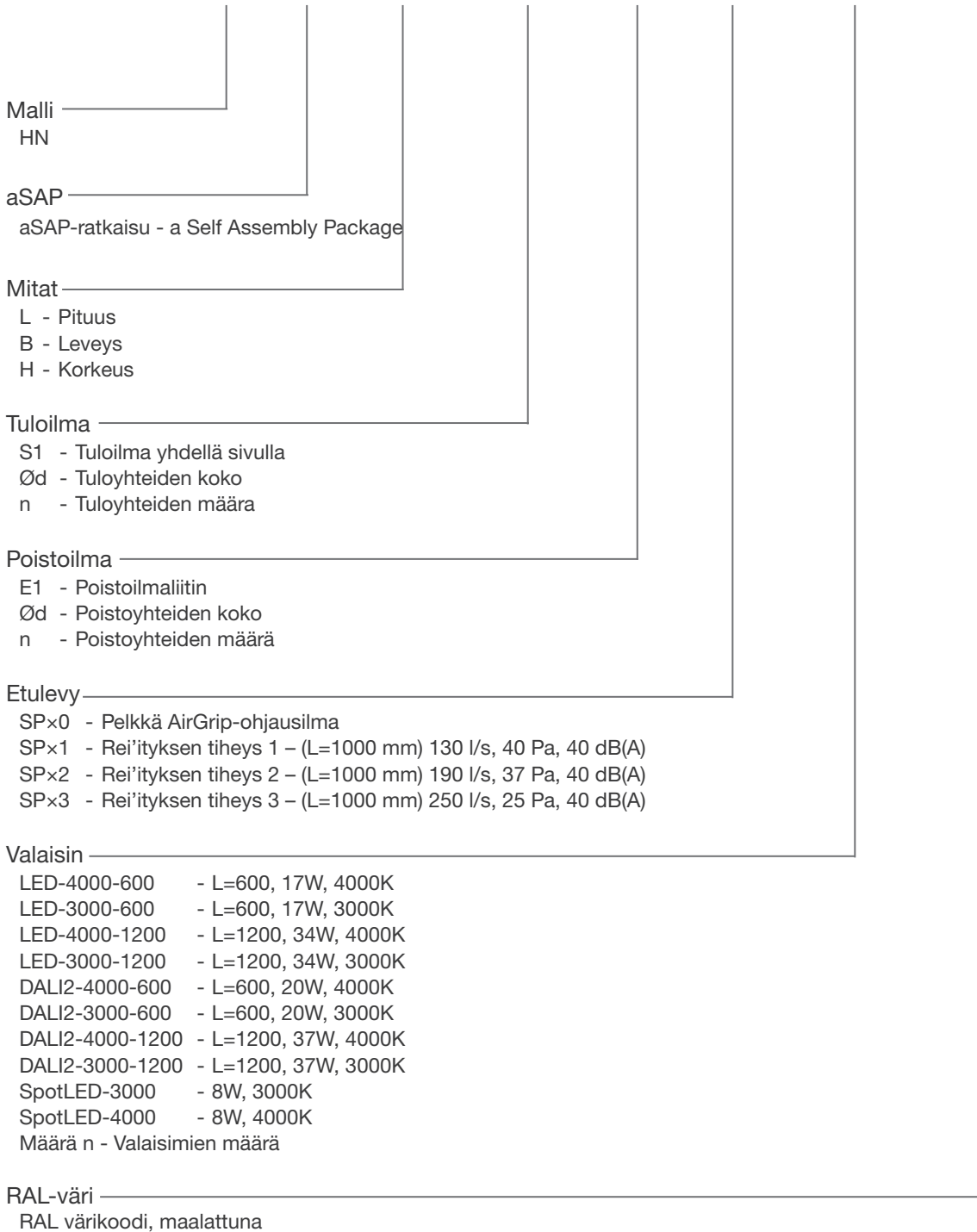


Lohkon mitat, mm

L Pituus	1000, 1100, ..., 2800, 2900
B Leveys	900, 1000, ..., 1900, 2000
H Korkeus	400, 550
S1, Ød	160 (F=40), 200 (F=40), 250 (F=43)
E1, Ød	200 (F=40), 250 (F=43), 315 (F=43)

Tuotemerkintä

HN - aSAP - LxBxH - S1=dxn - E1=dxn - SPx0 - XXXxn - RAL 9005



Malli
HN

aSAP
aSAP-ratkaisu - a Self Assembly Package

Mitat
L - Pituus
B - Leveys
H - Korkeus

Tuloilma
S1 - Tuloilma yhdellä sivulla
Ød - Tuloyhteiden koko
n - Tuloyhteiden määrä

Poistoilma
E1 - Poistoilmaliitin
Ød - Poistoyhteiden koko
n - Poistoyhteiden määrä

Etulevy
SPx0 - Pelkkä AirGrip-ohjausilma
SPx1 - Rei'ityksen tiheys 1 - (L=1000 mm) 130 l/s, 40 Pa, 40 dB(A)
SPx2 - Rei'ityksen tiheys 2 - (L=1000 mm) 190 l/s, 37 Pa, 40 dB(A)
SPx3 - Rei'ityksen tiheys 3 - (L=1000 mm) 250 l/s, 25 Pa, 40 dB(A)

Valaisin
LED-4000-600 - L=600, 17W, 4000K
LED-3000-600 - L=600, 17W, 3000K
LED-4000-1200 - L=1200, 34W, 4000K
LED-3000-1200 - L=1200, 34W, 3000K
DALI2-4000-600 - L=600, 20W, 4000K
DALI2-3000-600 - L=600, 20W, 3000K
DALI2-4000-1200 - L=1200, 37W, 4000K
DALI2-3000-1200 - L=1200, 37W, 3000K
SpotLED-3000 - 8W, 3000K
SpotLED-4000 - 8W, 4000K
Määrä n - Valaisimien määrä

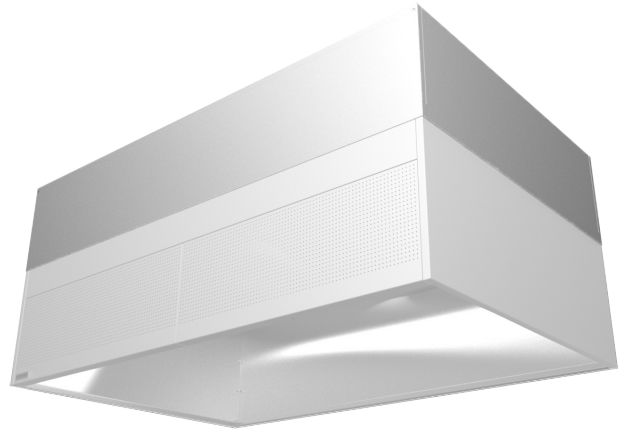
RAL-väri
RAL värikoodi, maalattuna

**Esimerkki: HN 2000x1000x550 - S1=200x3 - E1=315x1 - SPx1 - LED-4000-1200x1
HN 2000x1000x550 - E1=315x1 - SPx1 - DALI2-4000-1200x1**

Lisätarvikkeet

Peitelevyt

Peitelevy auttaa tilanteessa, jossa huuvan ja alakaton väliin jää tyhjää tilaa. Levyjen avulla peitetään välitilan kanavat ja muut rakenteet.





ETS NORD Suomi

Osoite: Pakkasraitti 4
04360 Tuusula

Puhelin: +358 40 184 2842
info@etsnord.fi
www.etsnord.fi

KITCHENiQ-mitoitusohjelmamme avulla voit itse mitoittaa sekä mallintaa ammattikeittiöhuuvien malleja ja ilmamääriä.

Tarjoamme myös **Suunnittelupalvelun**, jossa asiantuntijamme suunnittelevat käyttöösi selkeät ja yksityiskohtaiset mittakuvat veloitusetta.

NORDcanopy-tuoteryhmä

Marcus Hintze

Vientipäällikkö, NORDcanopy
marcus.hintze@etsnord.fi
+358 44 030 4896

Saku Ruusunen

Tuoteryhmäpäällikkö, NORDcanopy
saku.ruusunen@etsnord.fi
+358 40 159 7265



Let's move the air together!