

**NORDcoil**

CKV Jahutuskalorifeer

## CKV Jahutuskalorifeer

CKV kalorifeer on mõeldud õhu jahutamiseks ventilatsiooni seadmetes ja agregaatides. Kalorifeeri külmakandjaks on vesi või etüleenglükooli vesilahus.

CKV kalorifeer kuulub NORDcoil tooterühma.

Kalorifeer koosneb kolmest osast:

alumiiniumraam (standardina), alumiiniumist lamellid ning vasktorud. Lisaosana soovitame kasutada ka kondensaadivanni.

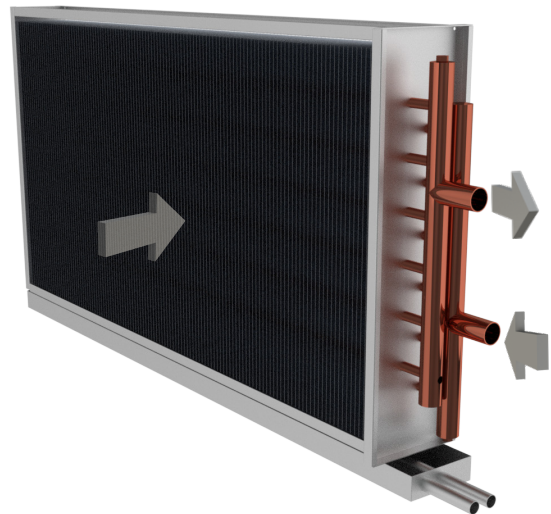
Kõik kalorifeerid on läbinud surve- ja lekketesti (25 bar).

### Kasutustingimused

Maksimaalne töö rõhk:

≤ 1,6 MPa kui temperatuur on ≤ 100°C

≤ 1,0 MPa kui temperatuur on ≤ 150°C



### Tehnilised andmed

**Torustik** - Lamellradiaatorite torustik on koostatud vasktorudest Ø 9,52, Ø 12,7 mm või Ø 15 mm. Toru ridade arv 2-24.

**Kollektorid** - Lamellradiaatorite vasest kollektorid DN 10-40 on keermestatud ühendustega ning DN 50-100 on äärikühendusega.

**Lamellid** - Pressitud alumiiniumist sinusoidse ristlõikega. Materjali paksus 0,12 või 0,18 mm. Erimaterjalina epoksiidiga kaetud lamellid.

**Raam** - Raamid on valmistatud alumiiniumist. Keskkondades kus on nõutud erilist korrosioonikindlust, valmistame raame eritellimusena ka happekindlast terasest.

Kalorifeerile on võimalik tellida lisana ka alumiiniumist kondensaatsioonivee kogumisvann.

#### Torude geometria:

Torude geometria	25x22	33x28	50x43	60x30
Toru läbimõõt (mm)	9,5	12,7	12,7	15
Lamelli tüüp	Alumiinium	Alumiinium	Alumiinium	Alumiinium
Lamellide vahe (mm)	1,8 ... 4,0	1,8 ... 4,5	1,8 ... 4,5	1,8 ... 4,5

--	--	--	--

## Dimensioneerimine

Kalorifeerid dimensioneeritakse spetsiaalse arvutusprogrammiga lähtuvalt kliendi vajadustest. Hinnapakumuse koostamiseks on vaja järgmisi lähteandmeid (vt. NORDcoil - lähteandmete blankett)

- Kalorifeeri läbiv õhuhulk (m<sup>3</sup>/h)
- Soovitud sissepuhke temperatuur (°C)
- Kalorifeeri tulev õhutemperatuur (°C)
- Vee temperatuur sisse (°C)
- Maksimaalne õhurõhu langus (Pa)
- Soovitud mõõdud AxB (mm)

Kalorifeeri tootekood genereeritakse tootja poolt lähtuvalt komponentide valikust ja geometriast.

Väljastatav toote tehniline väljatrükk sisaldab alljärgnevat andmeid:

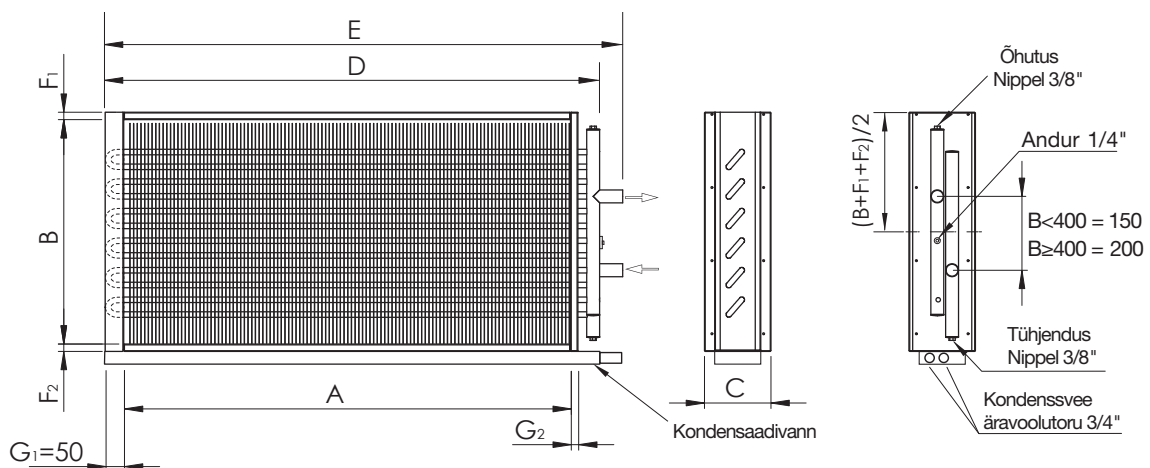
### ÕHK:

- Väljuva õhu temperatuur (°C)
- Võimsus (kW)
- Õhuvoolu kiirus (m/s)
- Rõhulangus (Pa)

### VESI:

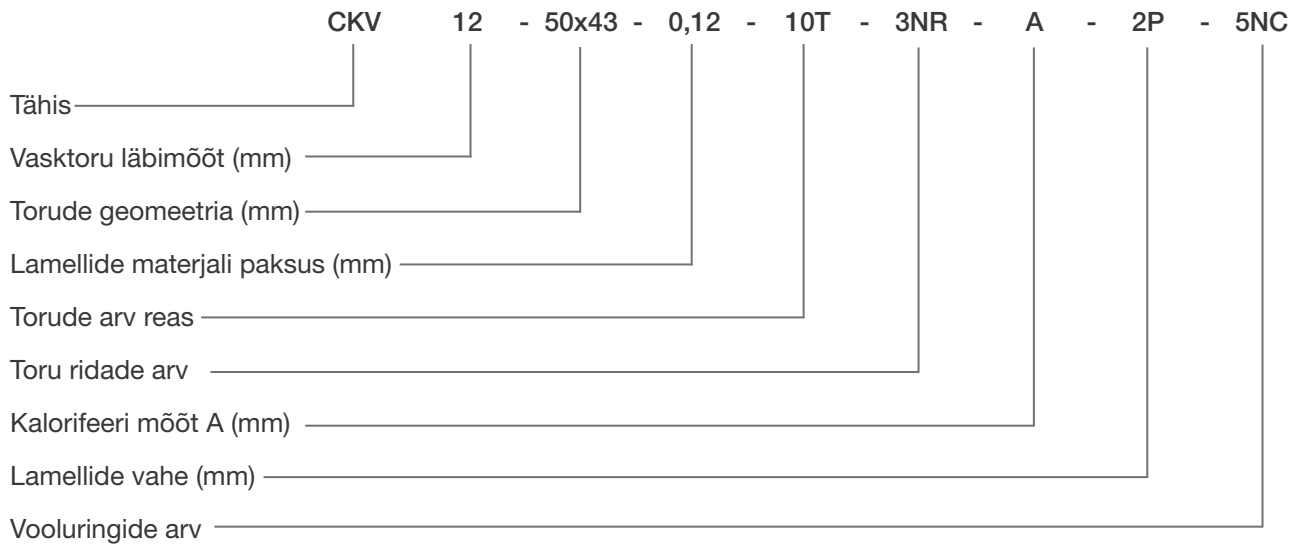
- Väljuva vee temperatuur (°C)
- Vooluhulk (l/s)
- Voolu kiirus (m/s)
- Vedeliku rõhulangus (kPa)

## Kalorifeeri mõõtmed



Mõõt C	Toru ridade arv			
	25x22	33x28	50x43	60x30
120	3	2	-	2
150	4	3	2	3
200	6	4	3	4

**Markeerimine**



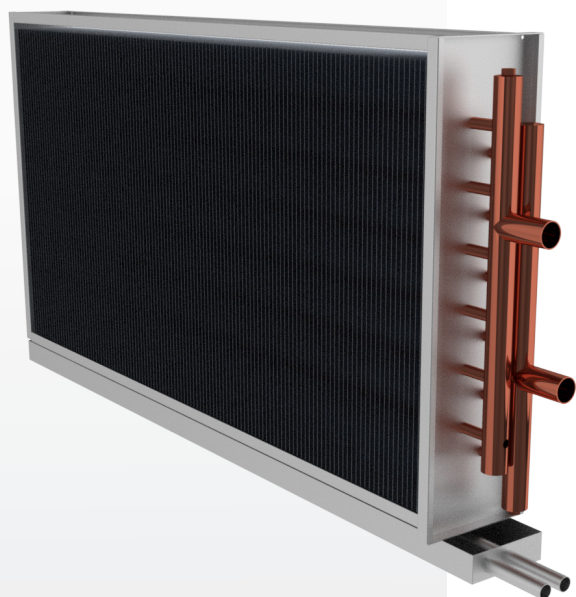


## ETS NORD AS

Address: Peterburi tee 53  
11415 Tallinn

Tel.: 680 7360

info@etsnord.ee  
www.etsnord.ee



*Let's move the air **together!***