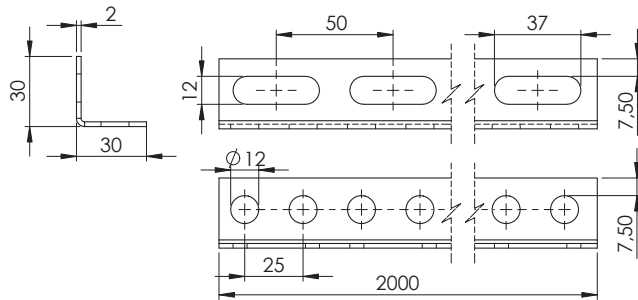
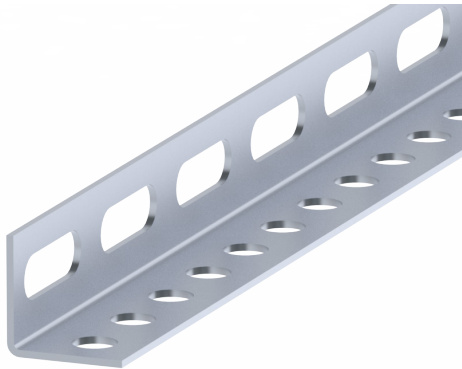


Asennuskisko, L -kisko



U-kiskoa käytetään pääasiassa ilmanvaihtokanavien ja laitteiden vahvistamiseen, tukemiseen tai ripustamiseen pysty- tai vaakasuorassa asennuksessa. Soveltuu käytettäväksi rasitusluokissa C1-C2.

- Helppo ja turvallinen asennus
- Voidaan leikata sopivaksi
- Materiaali kuumasinkitty teräs
- Pituus 2000 mm

Kiskon L 30x30x2 kuormitustaulukko

$F_n$  kN

