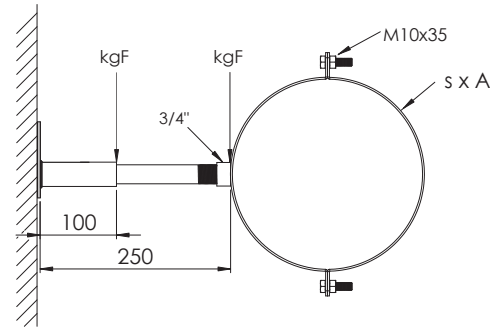
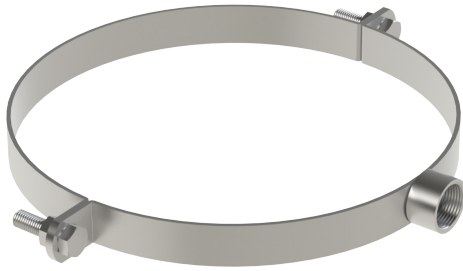


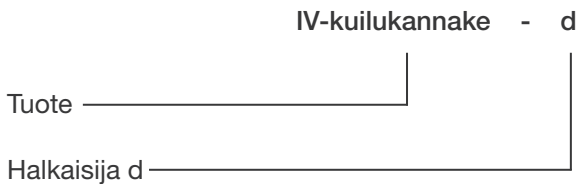
IV-kuilukannake



Kuilukannake kiinnitetään seinään kuilukannakkeen putkella ja jalalla tai vaihtoehtoisesti kierreputkella 3/4" ja runkolevyllä.

- Materiaali: sinkitty teräs (EN 10111)
- Sangat yhdistetään M10×35 pultilla ja 3/4" muhvilla
- Kanavakoot 100–1250 mm

Tuotemerkintä



Esimerkki: IV-kuilukannake 200

Nimellismitta d (mm)	Materiaalin paksuus s (mm)	A (mm)	Paino (kg)
100	2,5	25	0,22
125	2,5	25	0,25
160	2,5	25	0,28
200	2,5	25	0,31
250	2,5	25	0,36
315	2,5	25	0,55
400	2,5	25	0,65
500	3,0	40	0,78
630	3,0	40	0,95
800	3,0	40	1,2
1000	3,0	40	2,1
1250	3,0	40	2,6

Sallitut pistekuormat

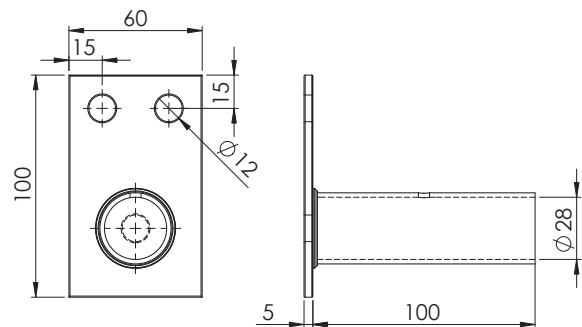
d (mm)	L=100 kgF	L=250 kgF
100–1250	364	95

Kuilukannakkeen jalka

Kuilukannakkeen jalka on tarkoitettu käytettävän yhdessä kuilukannakkeen putken kanssa 250 mm.

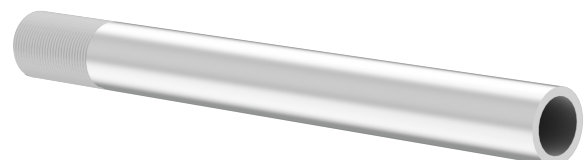
- Materiaali: teräs DD11 (EN 10111)
- Pintakäsittely: sinkitty

Kiinnitetään seinään kiila-ankkureilla.

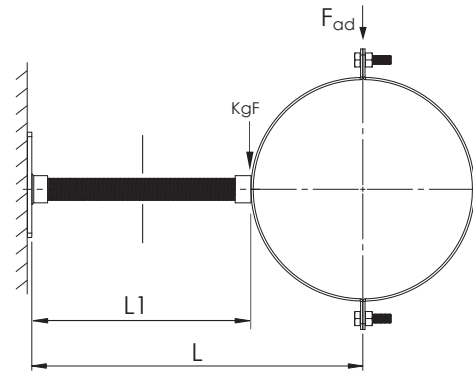
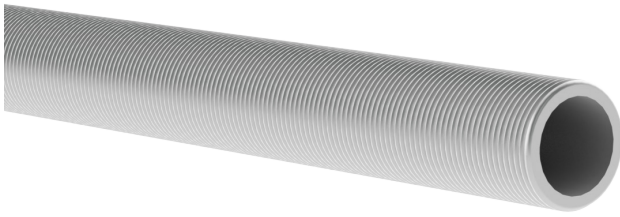


Kuilukannakkeen putki

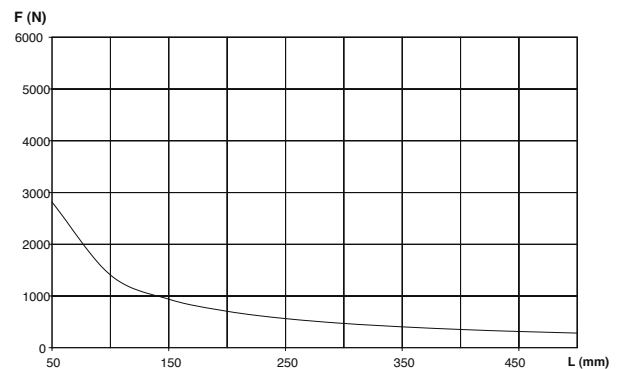
- Materiaali: teräs 3 mm (EN 10111)
- Pintakäsittely: sinkitty
- Pituus: 250 mm



Kierreputki ontto 3/4"

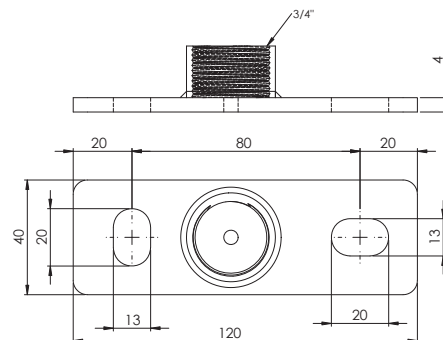
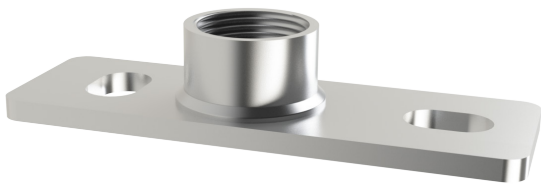


- Materiaali: teräs (DIN 976), klass 4,6
- Pintakäsittely: sinkitty
- Pituus: 2 m
- Suurin taipuma kuormitettuna: $f_{maks} \leq 3$ mm
- Sallittu materiaalin jännitys: $\sigma_{ad} = 160$ N/mm²
- Sallittu pistekuorma kun L1=320 on 41 kgF.



HUOM! Kanavakannakkeen sallittua kuormitusta ei ole otettu huomioon.

IV-kuilukannakkeen runkolevy 3/4" kierteellä



Runkolevy on tarkoitettu käytettäväksi yhdessä kierreputkella 3/4".

- Materiaali: teräs DD11 (EN 10111)
- Pintakäsittely: sähkösinkitty
- Sallittu max. staattinen kuorma: 4,0 kN

Kiinnitetään seinään kiila-ankkureilla.