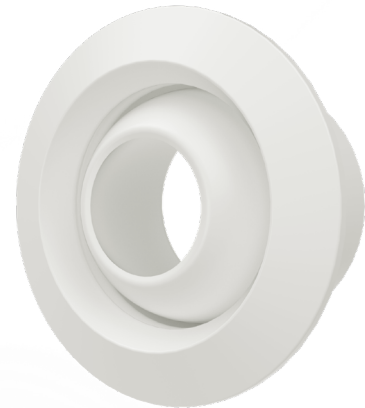


## DJM Jugadifuuser

DJM on jugadifuuser, mis pakub tänu kiirele joa algkiirusele ja pikale õhujoale tõhusat sissepuhkeõhu jaotust. Tootedisain võimaldab suunata õhujuga erineva nurga alla.

Suunajaga õhujaotajad sobivad kasutamiseks nii kaubanduslikes kui ka tööstuslikes tingimustes, mistõttu on need ideaalsed suurtele pindadele, nagu teatrid, kinod, kontserdisaalid, rongi- ja lennujaamad. Õhujaotajat on võimalik paigaldada nii horisontaalselt kui vertikaalselt.

- Õhujuga suunatav  $\pm 30^\circ$  ulatuses
- Pikk õhujuga
- Madal müratase
- Lihtne puhastada
- Võimalik ühendada otse ümarkanalile või tasasele pinnale
- Kanaliühendusemõõdud  $\varnothing 100\text{--}500$  mm



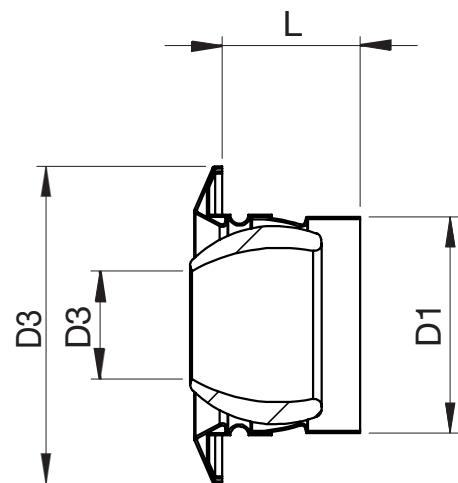
### Funktsioon

Värsket õhku juhitakse ruumi suure algkiirusega, tagades tekkiva induktsiooniefekti toel suurepärase segunemise ruumiõhuga. Sissepuhkeõhu juga saab reguleerida, muutes suunaja asendit kuni  $30^\circ$  mistahes suunas  $360^\circ$  ulatuses. Reguleeritavus võimaldab õhujaotajat kasutada nii sooja kui ka külma õhuga.

### Materjal ja pinnatöötlus

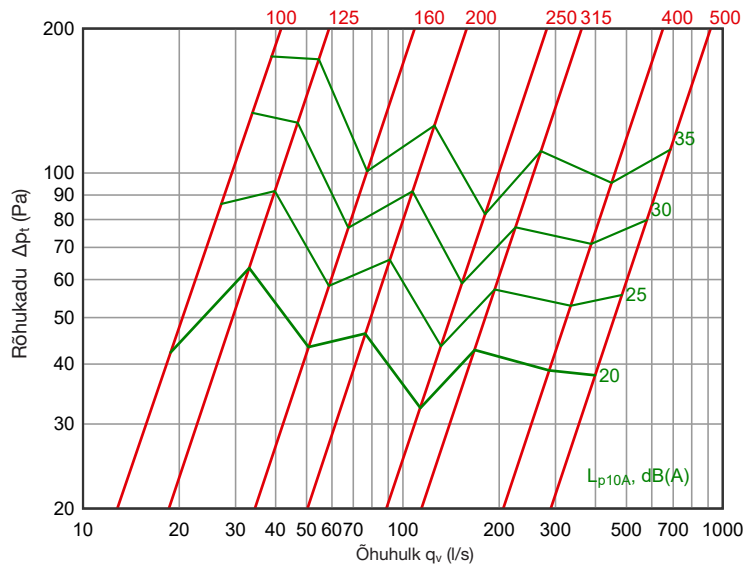
DJMi korpus ja düüs on valmistatud alumiiniumist. Õhujaotaja on standardina valget värvi (RAL 9003).

Nimimõõt	ØD1 (mm)	ØD2 (mm)	ØD3 (mm)	L (mm)
100	98	45	139	63
125	122	61	172	72
160	157	80	210	91
200	197	105	265	107
250	247	128	314	135
315	312	165	390	174
400	397	210	495	218
500	497	256	622	259

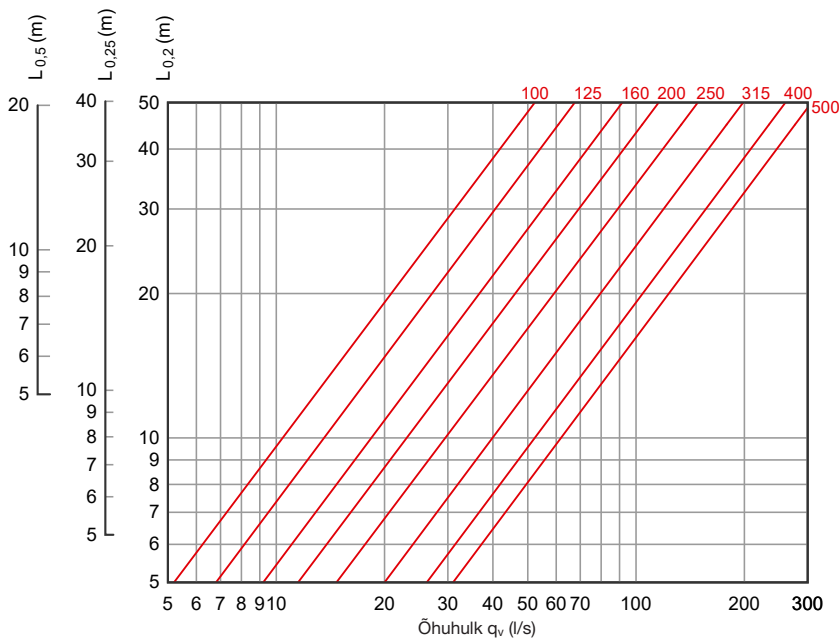


Tehnilised andmed

Rõhukadu – mura andmed

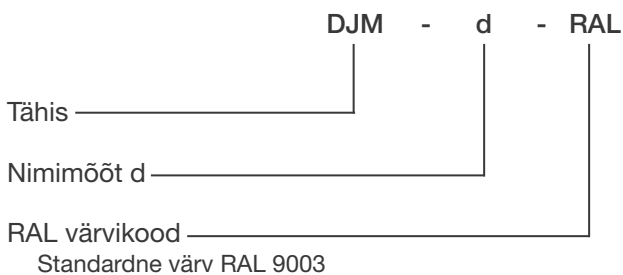


Õhujoapikkus



\* Õhujoapikkused on antud isothermsel tingimustel.

Markeerimine



Näidis: DJM 200