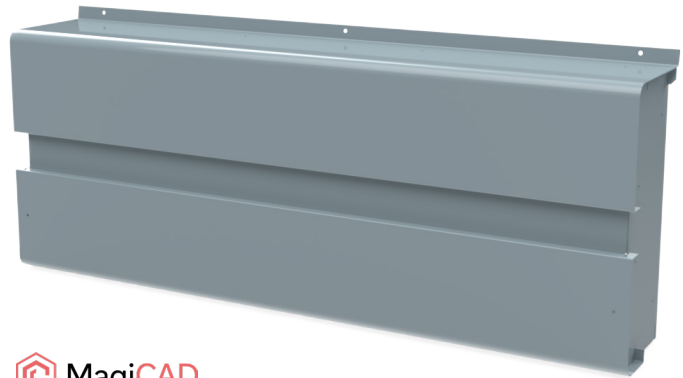


RVDS Ulkoilmalaite

- Tyylikäs ulkoilmalaite seinäasennuksiin
- Kompakti muotoilu ja matala rakenne - sulautuu hyvin rakennuksen julkisivuun
- Raitisilmantotto piste sijaitsee laitteen alta - estää veden ja lumen pääsyn raitisilmakanavaan
- Säänkestävä maalattu teräsrakenne



Käyttö

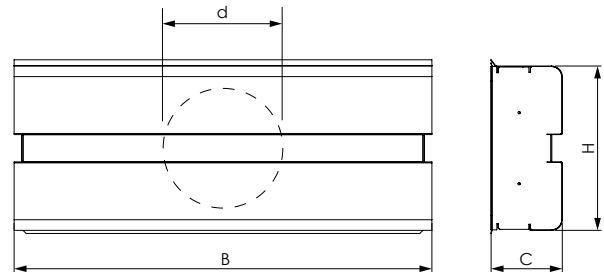
RVDS soveltuu asuin- toimitila- ja teollisuusrakennuksien ulkoilmalaitteeksi.



Rakenne ja mitat

RVDS -laite on valmistettu vakiona kuumasinkitystä teräslevystä ja maalattu harmaaksi (RAL 7000). Saatavilla tilauksesta kaikilla RAL-sarjan väreillä.

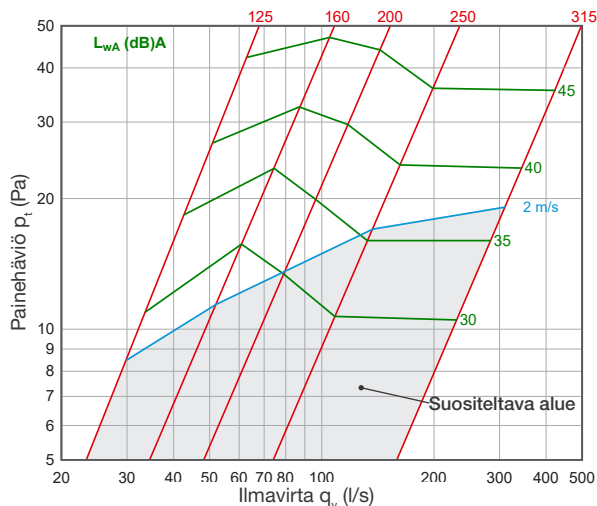
Laite on saatavilla tilauksesta myös muilla materiaaleilla, kuten haponkestävä (AISI 316) tai Magnelis (ZM310).



Tuote	Aukko d mm	B, mm	H, mm	C, mm	Paino, kg
RVDS 125	125	433	198	86	1,6
RVDS 160	160	591	233	101	2,5
RVDS 200	200	681	273	121	3,4
RVDS 250	250	849	323	144	5,0
RVDS 315	315	1340	441	197	10,5

Tekniset tiedot

RVDS ulkoilma: ilmavirta-painehäviö



Äänitiedot

$$L_w = L_{wA} + K_{okt}$$

Tuote	Oktaavikaistan korjaus K_{okt} (dB)							
	Oktaavikaistan keskitajuus (Hz)							
	63	125	250	500	1k	2k	4k	8k
RVDS 125	2	-4	0	-2	-8	-14	-15	-14
RVDS 160	0	-3	-1	-1	-6	-11	-15	-14
RVDS 200	-7	-6	-3	-1	-5	-12	-15	-20
RVDS 250	-1	1	2	-2	-6	-10	-15	-22
RVDS 315	-1	1	2	-2	-6	-10	-15	-22

Äänenvaimennus

Tuote	Äänenvaimennus D_{okt} (dB)							
	63	125	250	500	1k	2k	4k	8k
RVD 125	19	13	8	8	7	7	5	5
RVD 160	17	12	6	8	6	5	5	6
RVD 200	16	10	5	6	4	4	5	5
RVD 250	13	8	3	4	4	4	4	5
RVDS 315	13	8	3	4	4	4	4	5

Tuotemerkintä

RVDS - d - RAL 7000

Tuote _____
RVDS - ulkoilmalaite

Nimellismitta d _____

Värikoodi _____
RAL -värikoodi: käytetään vain värin poiketessa vakioväristä (RAL 7000).

Esimerkki: RVDS 160