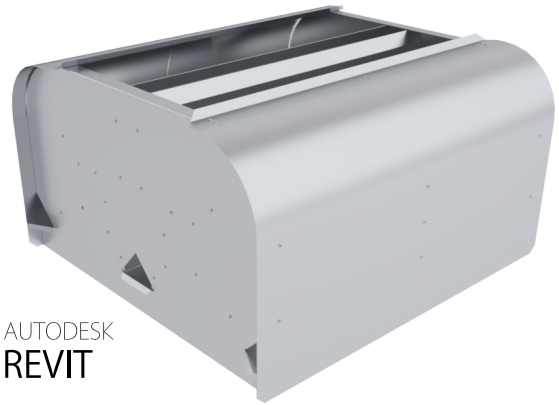


UVS Ulospuhallushajottaja

UVS on suorakaiteenmuotoinen ulospuhallushajottaja jäteilman ulospuhallukseen.

Hajottajan rakennekorkeudet on pienennetty minimiin, jotta se sulautuu kattoon ja on mahdollisimman huomaamaton. Tuote on suunniteltu ja testattu kestäämään pohjoismaisia ilmasto-olosuhteita.

- Innovatiivinen muotoilu
- Esteettinen, ei dominoi arkkitehtuuria
- Erinomainen vedenerotus
- Pitkä heittopituus
- Vahva rakenne
- Vakiomitat
- Matala painehäviö
- Hiljainen
- Valmistusmateriaalina korroosionkestävä Magnelis®

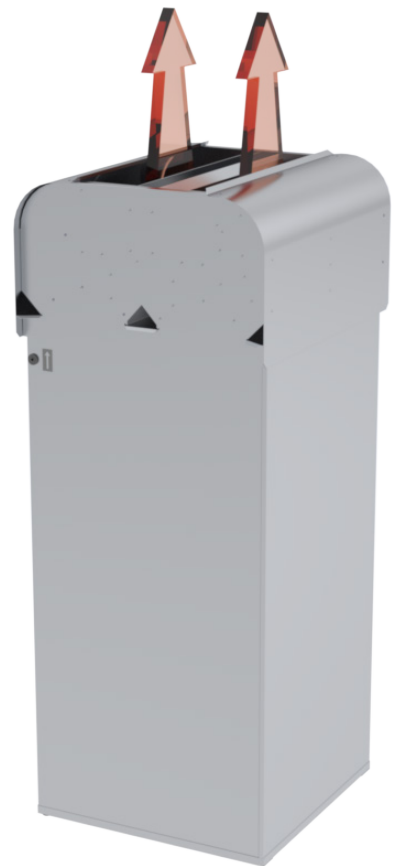
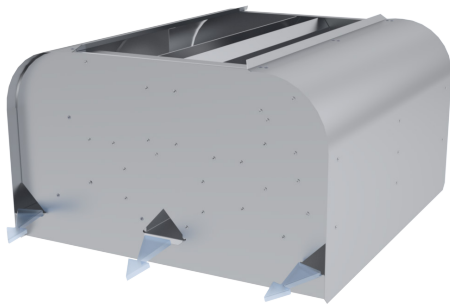


Käyttö

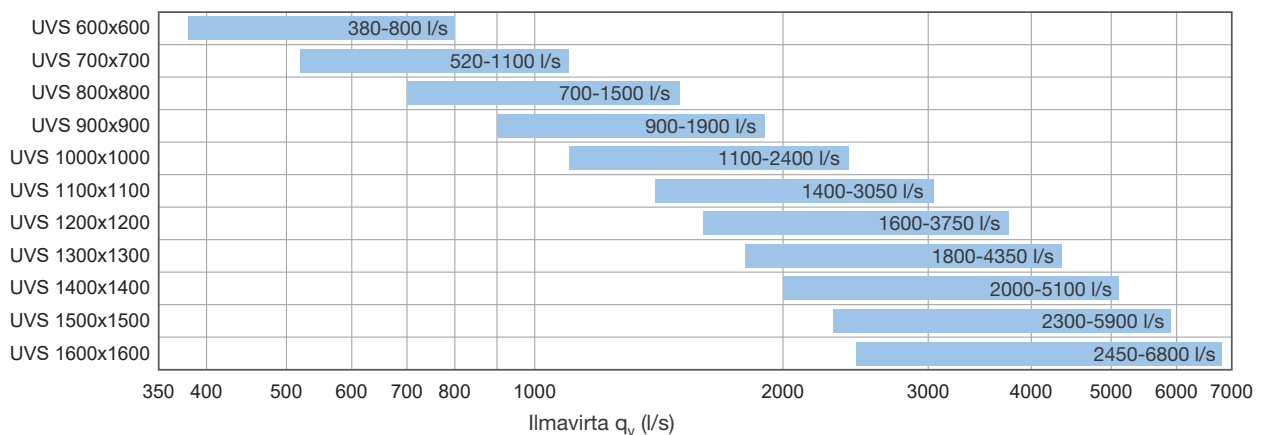
UVS Ulospuhallushajottaja on suunniteltu niin, että se poistaa ilman suoraan ylöspäin suurella nopeudella.

Tuotteen minimiin pienennetyt mitat takaavat sen esteettisyyden. UVS ei dominoi arkkitehtuuria ja on hyvä valinta kohteisiin, joissa visuaalinen näkökulma on keskiössä.

Ulospuhallushajottajan innovatiivinen muotoilu estää tehokkaasti sadeveden pääsyn ilmanvaihtojärjestelmään. Sadevesi johdetaan katolle yksikön sivuilta.

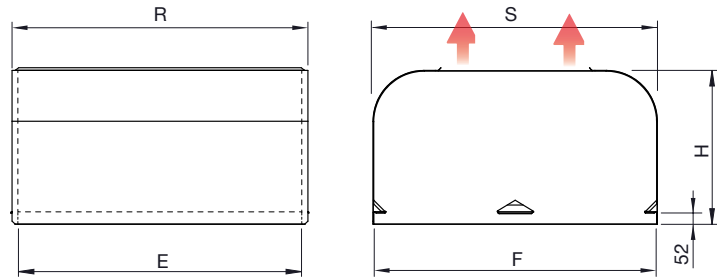


Pikavalintataulukko



Materiaali ja mitat

UVS on valmistettu sinkki-magnesium pinnoitetusta teräslevystä, Magneliksesta® (ZM310). Tuotetta on mahdollista saada myös haponkestävästä teräksestä valmistettuna (AISI 316L) ja maalattuna (RAL-väri).



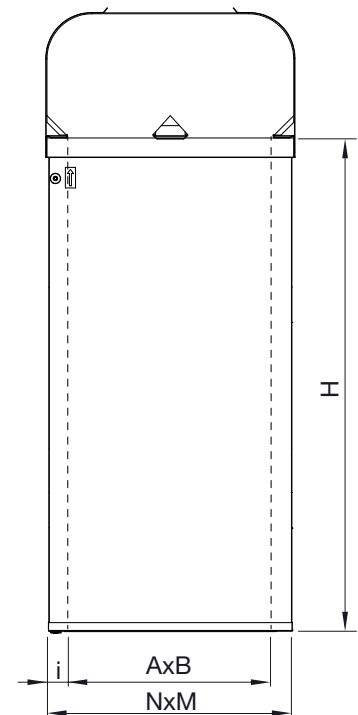
UVS Ulospuhallushajottaja ulospuhallukseen

Nimellismitta ExF (mm)	ExF (mm)	R (mm)	S (mm)	H (mm)	Paino (kg)	Vapaa pinta (m ²)	Tilavuus (m ³)	Ilmavirta (l/s)	
								Min	max
600x600	602x602	656	606	353	15	0,17	0,13	380	800
700x700	702x702	756	706	403	20	0,24	0,20	520	1100
800x800	802x802	856	806	453	25	0,31	0,29	700	1500
900x900	902x902	956	906	503	32	0,40	0,41	900	1900
1000x1000	1002x1002	1056	1006	552	39	0,50	0,56	1100	2400
1100x1100	1102x1102	1156	1106	601	46	0,61	0,73	1400	3050
1200x1200	1202x1202	1256	1206	653	54	0,73	0,95	1600	3750
1300x1300	1302x1302	1356	1306	701	66	0,86	1,19	1800	4350
1400x1400	1402x1402	1456	1406	750	75	1,00	1,48	2000	5100
1500x1500	1502x1502	1556	1506	800	85	1,16	1,81	2300	5900
1600x1600	1602x1602	1656	1606	853	96	1,32	2,19	2450	6800

Suosittellemme valitsemaan UVS ulospuhallushajottajan asennettavaksi MKL kattoläpiviennille. Se yksinkertaistaa asennusta ja tarjoaa vedenpitävän ja turvallisen ratkaisun.

MKL Kattoläpivienni 50 mm eristeellä.

UVS Nimellismitta ExF (mm)	MKL Nimellismitta (NxM)	NxM (mm)	AxB (mm)	MKL-3 paino (kg)
600x600	600x600	595x595	500x500	34
700x700	700x700	695x695	600x600	39
800x800	800x800	795x795	700x700	50
900x900	900x900	895x895	800x800	62
1000x1000	1000x1000	995x995	900x900	65
1100x1100	1100x1100	1095x1095	1000x1000	73
1200x1200	1200x1200	1195x1195	1100x1100	78
1300x1300	1300x1300	1295x1295	1200x1200	83
1400x1400	1400x1400	1395x1395	1300x1300	88
1500x1500	1500x1500	1495x1495	1400x1400	111
1600x1600	1600x1600	1595x1595	1500x1500	121



Asennusaukko
= (N+20)×(M+20) (mm)

Lisää tietoa MKL kattoläpiviennistä ja erilaisista eristysmahdollisuuksista löydät MKL:n teknisestä dokumentaatiosta.

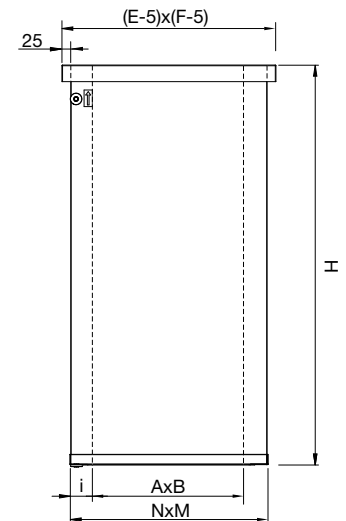
UVS Ilmanvaihtokatos, joka on yhteensopiva satepeltiliitoksella (KL) MKL-kattoläpiviennin kanssa.

MKL Kattoläpivienti 50 mm eristeellä.

UVS Nimellismitta ExF (mm)	MKL (i=50 mm)		
	MKL+KL Nimellismitta (N×M KL-ExF) (mm)	AxB (mm)	NxM (mm)
600x600	MKL 550x550 KL-600x600	450x450	550x550
700x700	MKL 650x650 KL-700x700	550x550	650x650
800x800	MKL 750x750 KL-800x800	650x650	750x750
900x900	MKL 850x850 KL-900x900	750x750	850x850
1000x1000	MKL 950x950 KL-1000x1000	850x850	950x950
1100x1100	MKL 1050x1050 KL-1100x1100	950x950	1050x1050
1200x1200	MKL 1150x1150 KL-1200x1200	1050x1050	1150x1150
1300x1300	MKL 1250x1250 KL-1300x1300	1150x1150	1250x1250
1400x1400	MKL 1350x1350 KL-1400x1400	1250x1250	1350x1350
1500x1500	MKL 1450x1450 KL-1500x1500	1350x1350	1450x1450
1600x1600	MKL 1550x1550 KL-1600x1600	1450x1450	1550x1550

MKL Kattoläpivienti 100 mm eristeellä.

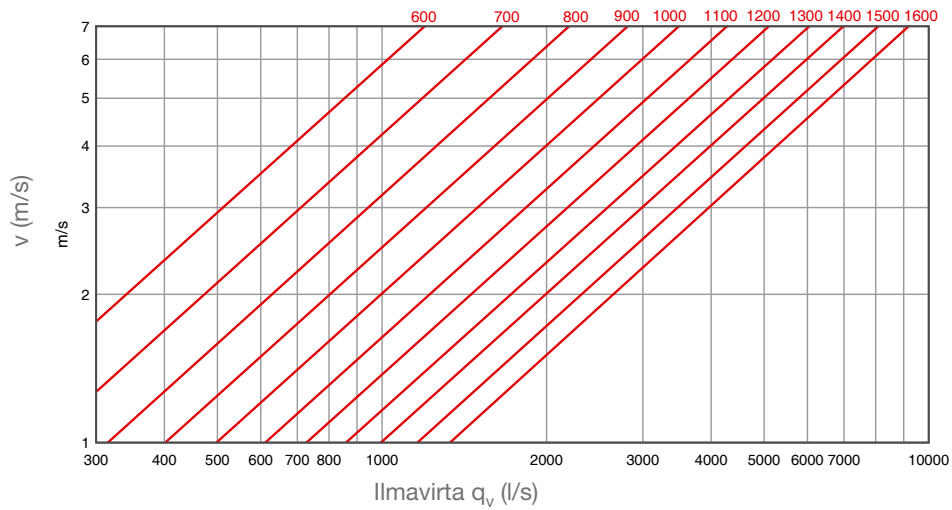
UVS Nimellismitta ExF (mm)	MKL (i=100 mm)		
	MKL+KL Nimellismitta (N×M KL-ExF) (mm)	AxB (mm)	NxM (mm)
600x600	MKL 550x550 KL-600x600	350x350	550x550
700x700	MKL 650x650 KL-700x700	450x450	650x650
800x800	MKL 750x750 KL-800x800	550x550	750x750
900x900	MKL 850x850 KL-900x900	650x650	850x850
1000x1000	MKL 950x950 KL-1000x1000	750x750	950x950
1100x1100	MKL 1050x1050 KL-1100x1100	850x850	1050x1050
1200x1200	MKL 1150x1150 KL-1200x1200	950x950	1150x1150
1300x1300	MKL 1250x1250 KL-1300x1300	1050x1050	1250x1250
1400x1400	MKL 1350x1350 KL-1400x1400	1150x1150	1350x1350
1500x1500	MKL 1450x1450 KL-1500x1500	1250x1250	1450x1450
1600x1600	MKL 1550x1550 KL-1600x1600	1350x1350	1550x1550



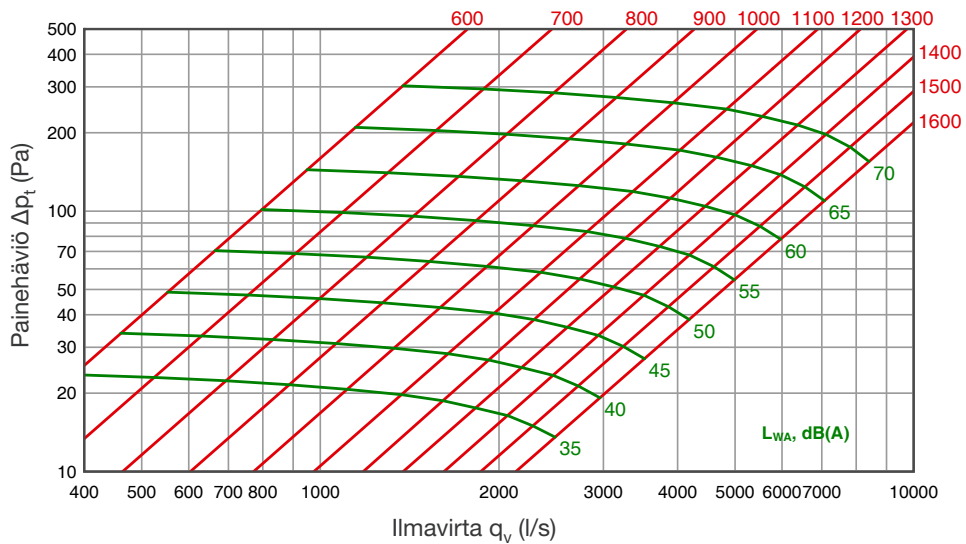
Asennusaukko=
(N+20)×(M+20) mm

Tekniset tiedot

Ilman nopeus



Painehäviö-ilmamäärätaulukko

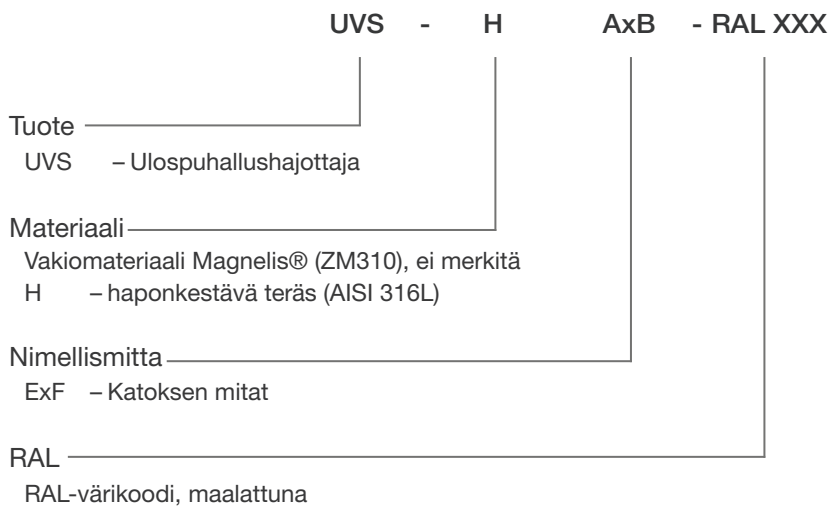


Vedenerotuskyky

Ilmavirta		Sadevesivirrat			Toimivuus	
q_v (m^3/s)	v (m/s)	q_s ($(l/h)/m^2$)	q_{do} (l/h)	q_d (l/h)	E (%)	Luokka
0	0	75	13,53	0,18	98,7	B
0,32	0,5	75	12,44	0,06	99,5	A
0,64	1,0	75	11,27	0,00	100,0	A
0,96	1,5	75	10,12	0,00	100,0	A
1,28	2,0	75	8,78	0,00	100,0	A
1,92	3,0	75	6,53	0,00	100,0	A

- q_v - Ilmavirta, m^3/s
- v - Otsapintanopeus, m/s
- q_s - Päätelaitteeseen kohdistuva sadevesivirta, $(l/h)/m^2$
- q_{do} - Ydinalueelle läpäissyt sadevesivirta, l/h
- q_d - Päätelaitteeseen läpäissyt sadevesivirta, l/h
- E - Sadeveden erotusaste, %

Tuotemerkintä



- Esimerkki:**
- UVS 800x800 Ulospuhallushajottaja
 - UVS 800x800-RAL 7000 Ulospuhallushajottaja
 - UVS-H 800x800 Ulospuhallushajottaja (AISI 316L)