

URS Luftintagsenhet

URS är en luftintagsenhet som är utformad för elegant utseende och för att tåla väderförhållanden i Norden.

Takmonterad enhet för intag av friskluft till ventilations-systemet.

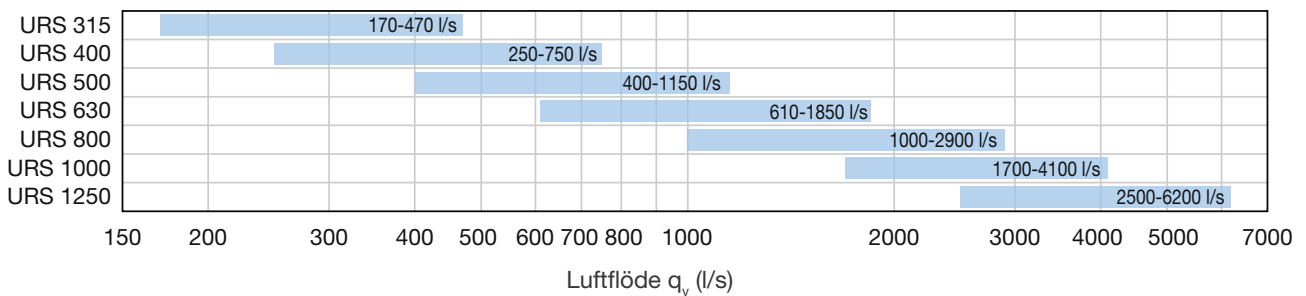


- Lågt utförande – litet vindmotstånd
- Utmärkt motståndskraft mot vatten och snö
- Kraftig konstruktion
- Optimalt tryckfall
- Låg ljudnivå
- Innovativt utförande
- Magnelis®-stålplåt (korrosivitetsklass C4)

Tillämpning

URS är utförd att fungera under tuffa förhållanden. Labyrinthstrukturen säkerställer utmärkt motståndskraft (regn, snö, hagel) i stormig väderlek (vindhastigheter upp till 25 m/s).

Snabbval



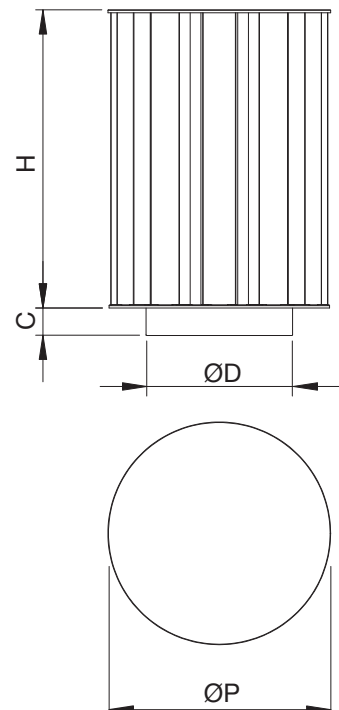
Material och mått

Tillverkade av zink-magnesiumbelagd stålplåt (ZM310). Kan också tillverkas av andra material och med belagd yta.

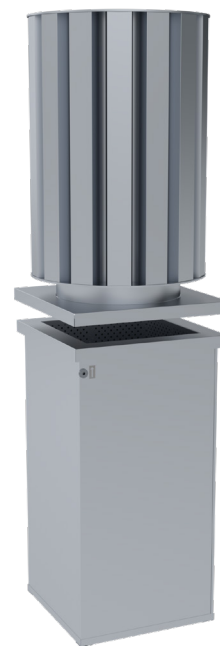
Storlekarna \varnothing 315–400 mm är försedda med en honanslutning som passar utanpå en koppling och storlekarna \varnothing 500–1250 mm har VRL-fläns för kanalslutning (motfläns beställs separat).

Med början från \varnothing 500 mm försedda med fästpunkt för lyft och förankring.

Nominell storlek $\varnothing D$ (mm)	P (mm)	H (mm)	C (mm)	Vikt (kg)	Fri area (m ²)	Luftflöde (l/s)	
						min	max
315	515	815	90	34	0,32	170	470
400	600	815	90	40	0,48	250	750
500	700	1015	90	61	0,88	400	1150
630	830	1215	100	79	1,10	610	1850
800	1000	1215	100	107	1,11	1000	2900
1000	1200	1215	100	183	1,58	1700	4100
1250	1450	1540	100	217	2,66	2500	6200



Vi rekommenderar URS med fabriksmonterad regnplåtsanslutning (KL). URS Luftintagsenhet med regnplåtsanslutning (KL) för installation med MKL Takövergång ger bästa möjliga kombination för vattenmotstånd.



Luftintagsenhet URS med regnplåt och takövergång MKL med regnplåtsanslutning.

MKL med 50 mm isolering.

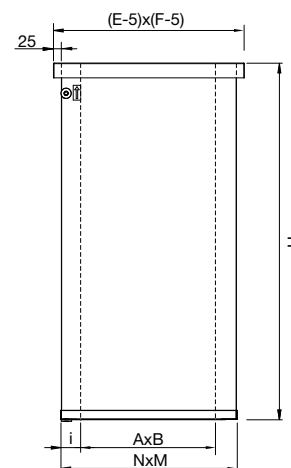
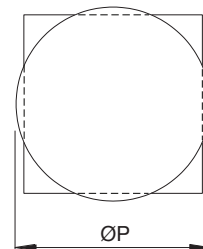
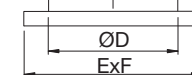
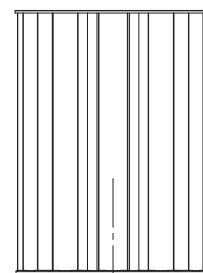
URS Nominell storlek ØD (mm)	Anslutningsstorlek ExF (mm)	MKL (i=50 mm)		
		MKL+KL Nominell storlek (N×M KL-ExF)	AxB (mm)	NxM (mm)
315	450x450	MKL 400x400 KL-450x450	300x300	395x395
400	550x550	MKL 500x500 KL-550x550	400x400	495x495
500	650x650	MKL 600x600 KL-650x650	500x500	595x595
630	750x750	MKL 700x700 KL-750x750	600x600	695x695
800	950x950	MKL 900x900 KL-950x950	800x800	895x895
1000	1150x1150	MKL 1100x1100 KL-1150x1150	1000x1000	1095x1095
1250	1450x1450	MKL 1400x1400 KL-1450x1450	1300x1300	1395x1395

MKL med 100 mm isolering.

URS Nominell storlek ØD (mm)	Anslutningsstorlek ExF (mm)	MKL (i=50 mm)		
		MKL+KL Nominell storlek (N×M KL-ExF)	A/B (mm)	N/M (mm)
315	550x550	MKL 500x500 KL-550x550	300x300	495x495
400	650x650	MKL 600x600 KL-650x650	400x400	595x595
500	750x750	MKL 700x700 KL-750x750	500x500	695x695
630	850x850	MKL 800x800 KL-850x850	600x600	795x795
800	1050x1050	MKL 1000x1000 KL-1050x1050	800x800	995x995
1000	1250x1250	MKL 1200x1200 KL-1250x1250	1000x1000	1195x1195
1250	1550x1550	MKL 1500x1500 KL-1550x1550	1300x1300	1495x1495

Se datablad för MKL för ytterligare information om takövergång MKL och olika isoleringsalternativ.

Installationsöppning = (N+20)×(M+20) mm.



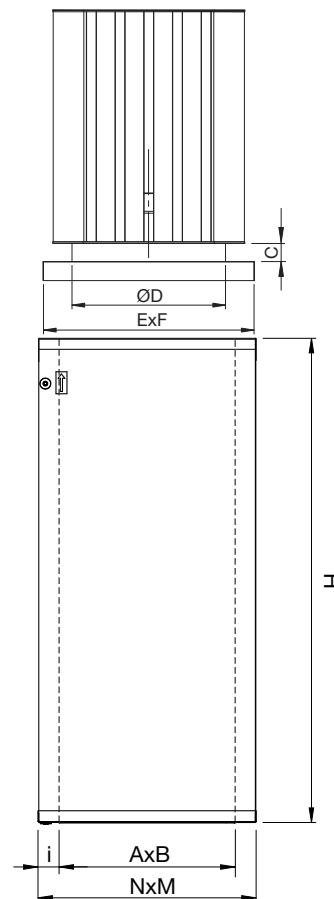
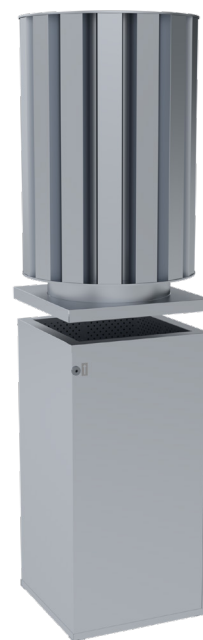
Luftintagsenhet URS med regnplåt kompatibel med takövergång MKL.
MKL med 50 mm isolering.

URS Nominell storlek ØD (mm)	Anslutnings- storlek ExF (mm)	MKL (i=50 mm)		
		MKL Nominell storlek (N×M)	AxB (mm)	NxM (mm)
URS 315	400×400	MKL 400×400	300×300	395×395
URS 400	500×500	MKL 500×500	400×400	495×495
URS 500	600×600	MKL 600×600	500×500	595×595
URS 630	700×700	MKL 700×700	600×600	695×695
URS 800	900×900	MKL 900×900	800×800	895×895
URS 1000	1100×1100	MKL 1100×1100	1000×1000	1095×1095
URS 1250	1400×1400	MKL 1400×1400	1300×1300	1395×1395

MKL med 100 mm isolering.

URS Nominell storlek ØD (mm)	Anslutnings- storlek ExF (mm)	MKL (i=100 mm)		
		MKL Nominell storlek (N×M)	AxB (mm)	NxM (mm)
URS 315	500×500	MKL 500×500	300×300	495×495
URS 400	600×600	MKL 600×600	400×400	595×595
URS 500	700×700	MKL 700×700	500×500	695×695
URS 630	800×800	MKL 800×800	630×630	795×795
URS 800	1000×1000	MKL 1000×1000	800×800	995×995
URS 1000	1200×1200	MKL 1200×1200	1000×1000	1195×1195
URS 1250	1500×1500	MKL 1500×1500	1300×1300	1495×1495

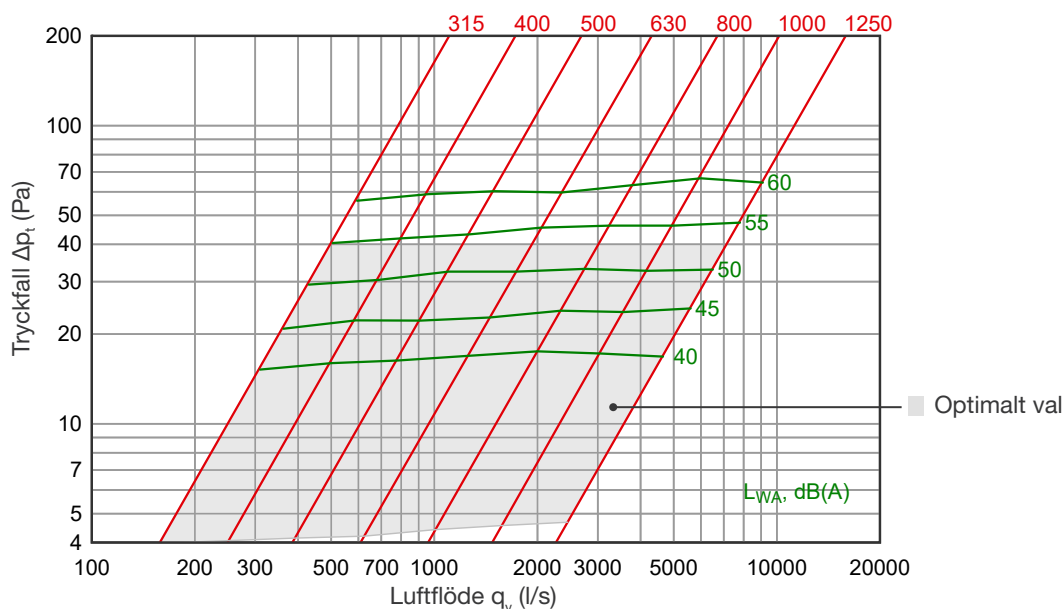
Se datablad för MKL för ytterligare information om takövergång MKL och olika isoleringsalternativ.



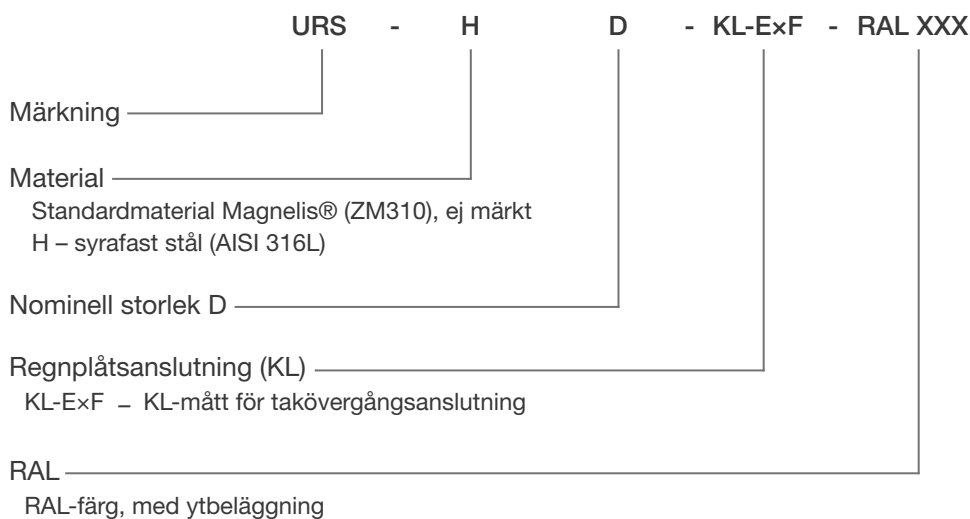
Tekniska data

Tryckfall – luftflöde

Rekommenderat maximalt tryckfall 40 Pa. För bästa resultat, vid val av takhuv ska lufthastigheten över den fria arean inte överskrida 2,6 m/s och hastigheten i kanalen ska inte överskrida 6 m/s.



Produktmärkning



- Exempel: URS 315 Luftintagsenhet
 URS-H 315 Luftintagsenhet (AISI 316L) URS
 URS 315-RAL7000 Luftintagsenhet (ytbelagd)
 URS 315-KL-500x500 Luftintagsenhet med regnplåtsanslutning för takövergång