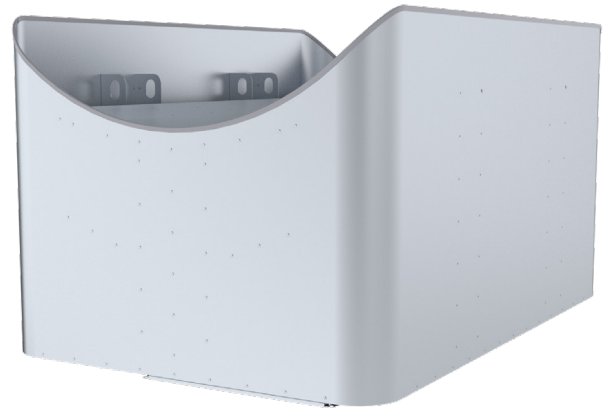


## ULV2P Takhuv

ULV2P är en frånluftsenhet med rektangulär anslutning. Utformad för elegant utseende och för att tåla väderförhållandena i Norden.

- Lågt utförande
- Långt vertikalt utblåsmönster
- Kraftig konstruktion
- Magnelis®-stålplåt, korrosivitetsklass C4
- Lågt tryckfall
- Låg ljudnivå
- Unik form
- Kan installeras direkt på en takövergång



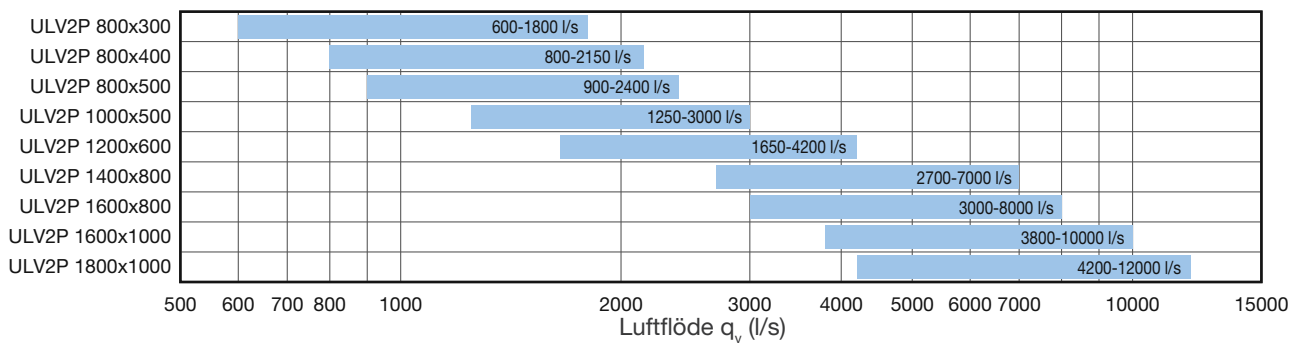
### Tillämpning

Frånluft blåses vertikalt uppåt med lågt tryckfall och hög hastighet genom enheten. Detta säkerställer att lukter och smuts i frånluften inte faller ned i området runt frånluftsdiffusorn.

Enhetens utformning förhindrar effektivt att regnvatten kommer in i kanalen. Regnvatten dräneras till taket från enhetens sockel.

Anslutning av ULV2P med regnplåt (KL) på takövergången förenklar installationen och ger det bästa resultatet när det gäller motståndskraft mot vatten.

### Snabbval

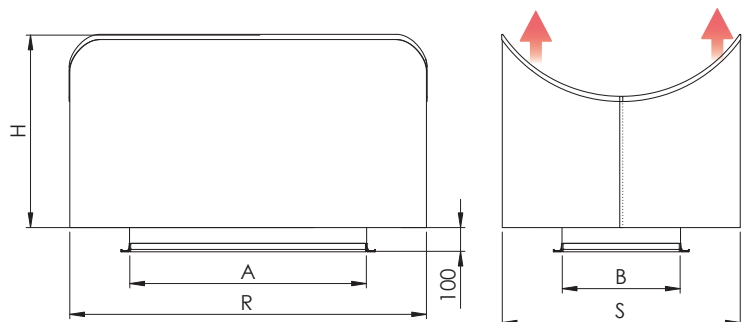


### Material och mått

ULV2P tillverkas av Magnelis®-stålplåt (ZM310). Som standard är ULV2P försedd med europrofil E30.

Kan också tillverkas av andra material och med belagd yta.

Dessutom är det möjligt att beställa en frånluftsdiffusor med en regnplåtsanslutning (KL), som passar direkt i takövergången (MKL).

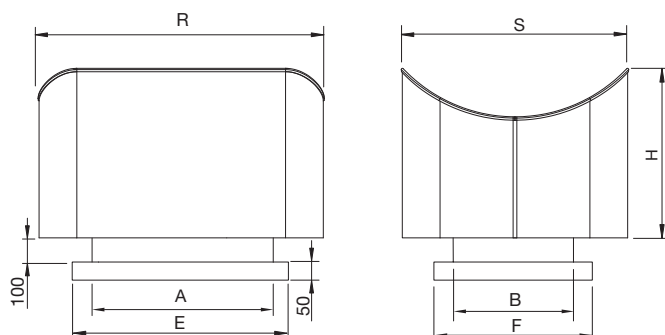


**Takhuv ULV2P med rektangulär kanalanslutning (E30-profil)**

Nominell storlek AxB (mm)	A (mm)	B (mm)	R (mm)	S (mm)	H (mm)	Vikt (kg)	Fri area (m <sup>2</sup> )	Min	max
800x300	800	300	1100	600	450	35	0,220	600	1800
800x400	800	400	1200	800	650	48	0,327	800	2150
800x500	800	500	1300	1000	800	62	0,399	900	2400
1000x500	1000	500	1500	1000	800	72	0,460	1250	3000
1200x600	1200	600	1800	1200	1000	109	0,589	1650	4200
1400x800	1400	800	2100	1500	1100	115	0,870	2700	7000
1600x800	1600	800	2300	1500	1100	145	0,953	3000	8000
1600x1000	1600	1000	2200	1600	1200	155	1,231	3800	10000
1800x1000	1800	1000	2400	1600	1200	170	1,342	4200	12000

Vi rekommenderar ULV2P med fabriksmonterad regnplåtsanslutning (KL).

ULV2P Takhuv för frånluft med regnplåtsanslutning (KL) för installation med MKL Takövergång ger bästa möjliga kombination för vattenmotstånd.

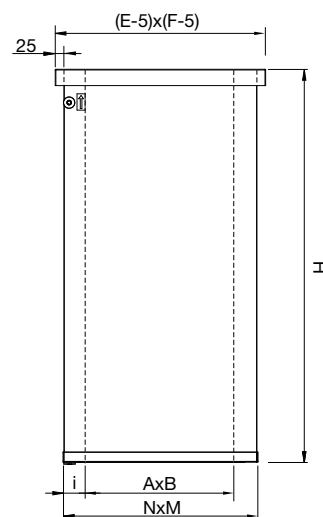


MKL med 50 mm isolering.

ULV2P Nominell storlek AxB (mm)	Anslutningsstorlek ExF (mm)	MKL (i=50 mm)		
		MKL-KL Nominell storlek (N×M KL-ExF)	AxB (mm)	N×M (mm)
800x300	950x450	MKL 900x400 KL-950x450	800x300	895x395
800x400	950x550	MKL 900x500 KL-950x550	800x400	895x495
800x500	950x650	MKL 900x600 KL-950x650	800x500	895x595
1000x500	1150x650	MKL 1100x600 KL-1150x650	1000x500	1095x595
1200x600	1350x750	MKL 1300x700 KL-1350x750	1200x600	1295x695
1400x800	1550x950	MKL 1500x900 KL-1550x950	1400x800	1495x895
1600x800	1750x950	MKL 1700x900 KL-1750x950	1600x800	1695x895
1600x1000	1750x1150	MKL 1700x1100 KL-1750x1150	1600x1000	1695x1095
1800x1000	1950x1050	MKL 1900x1100 KL-1950x1050	1800x1000	1895x995

MKL med 100 mm isolering.

ULV2P Nominell storlek AxB (mm)	Anslutningsstorlek ExF (mm)	MKL (i=100 mm)		
		MKL-KL Nominell storlek (N×M KL-ExF)	AxB (mm)	N×M (mm)
800x300	1050x550	MKL 1000x500 KL-1050x550	800x300	995x495
800x400	1050x650	MKL 1000x600 KL-1050x650	800x400	995x595
800x500	1050x750	MKL 1000x700 KL-1050x750	800x500	995x695
1000x500	1250x750	MKL 1200x700 KL-1250x750	1000x500	1195x695
1200x600	1450x850	MKL 1400x800 KL-1450x850	1200x600	1395x795
1400x800	1650x1050	MKL 1600x1000 KL-1650x1050	1400x800	1595x995
1600x800	1850x1050	MKL 1800x1000 KL-1850x1050	1600x800	1795x995
1600x1000	1850x1250	MKL 1800x1200 KL-1850x1250	1600x1000	1795x1195
1800x1000	2050x1150	MKL 2000x1200 KL-2050x1250	1800x1000	1995x1095



Installationsöppning = (N+20)×(M+20) mm

ULV2P med regnplåt som är kompatibel med MKL Takövergång.

MKL med 50 mm isolering.

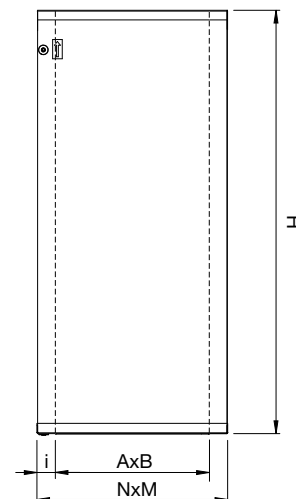
ULV2P Nominell storlek AxB (mm)	Anslutnings- storlek ExF (mm)	MKL (i=50 mm)		
		MKL Nominell storlek (NxM)	AxB (mm)	NxM (mm)
800x300	900x400	MKL 900x400	800x300	895x395
800x400	900x500	MKL 900x500	800x400	895x495
800x500	900x600	MKL 900x600	800x500	895x595
1000x500	1100x600	MKL 1100x600	1000x500	1095x595
1200x600	1300x700	MKL 1300x700	1200x600	1295x695
1400x800	1500x900	MKL 1500x900	1400x800	1495x895
1600x800	1700x900	MKL 1700x900	1600x800	1695x895
1600x1000	1700x1100	MKL 1700x1100	1600x1000	1695x1095
1800x1000	1900x1000	MKL 1900x1100	1800x1000	1895x995



MKL med 100 mm isolering.

ULV2P Nominell storlek AxB (mm)	Anslutnings- storlek ExF (mm)	MKL (i=100 mm)		
		MKL Nominell storlek (NxM)	AxB (mm)	NxM (mm)
800x300	1000x500	MKL 1000x500	800x300	995x495
800x400	1000x600	MKL 1000x600	800x400	995x595
800x500	1000x700	MKL 1000x700	800x500	995x695
1000x500	1200x700	MKL 1200x700	1000x500	1195x695
1200x600	1400x800	MKL 1400x800	1200x600	1395x795
1400x800	1600x1000	MKL 1600x1000	1400x800	1595x995
1600x800	1800x1000	MKL 1800x1000	1600x800	1795x995
1600x1000	1800x1200	MKL 1800x1200	1600x1000	1795x1195
1800x1000	2000x1100	MKL 2000x1200	1800x1000	1995x1095

Se datablad för MKL för mer information om takövergång MKL och olika isoleringsalternativ.

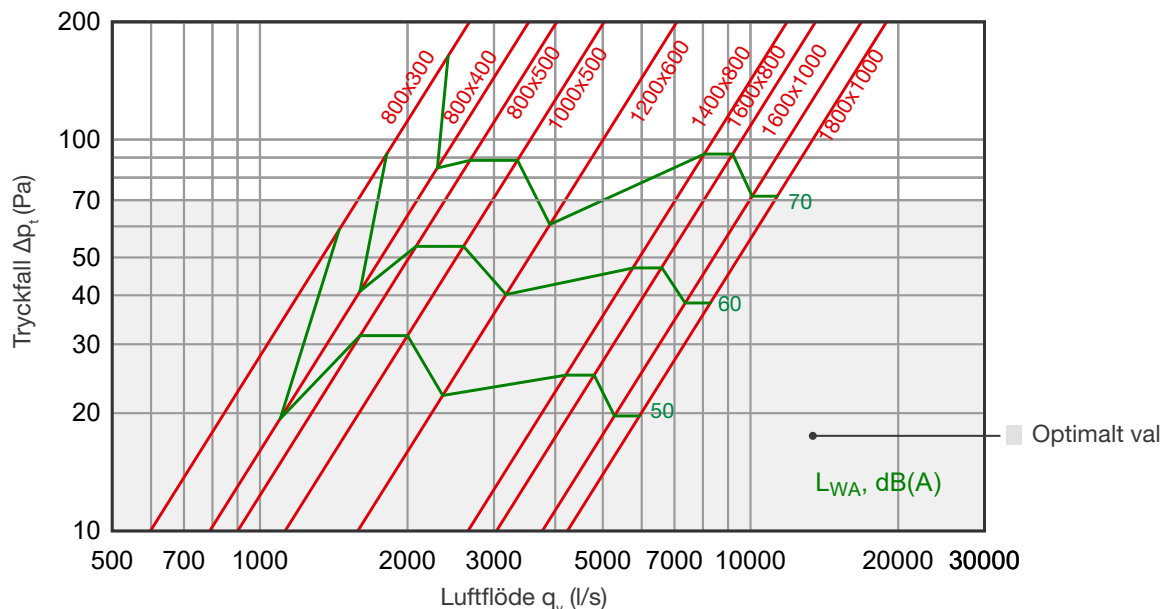


Installationsöppning  
= (N+20)x(M+20) mm

### Tekniska data

Rekommenderat maximalt tryckfall 70 Pa. För bästa resultat, vid val av takhuv ska lufthastigheten över den fria arean och hastigheten i kanalen inte överskrida 10 m/s. Hastigheten i takhuvens fria area bör planeras till mellan 3 och 10 m/s.

### Tryckfall – luftflöde



### Produktmärkning

ULV2P - H AxB - E30 - RAL XXX

Märkning

Material

Standardmaterial Magnelis® (ZM310), ej märkt  
H – syrafast stål (AISI 316L)

Storlek

AxB – Anslutningsmått rektangulär kanal

Kanalanslutning

E30 – Europrofilanslutning 30 mm (AxB)  
KL-ExF – Mått för regnplåtsanslutning (KL)

RAL

RAL-färg, med ytbeläggning

Exempel:

ULV2P 1000x500-E30 Takhuv med E30-profil

ULV2P 1000x500-E30-RAL7000 Takhuv med E30-profil (belagd)

ULV2P 1000x500-KL-1200x700 Takhuv med regnplåt