

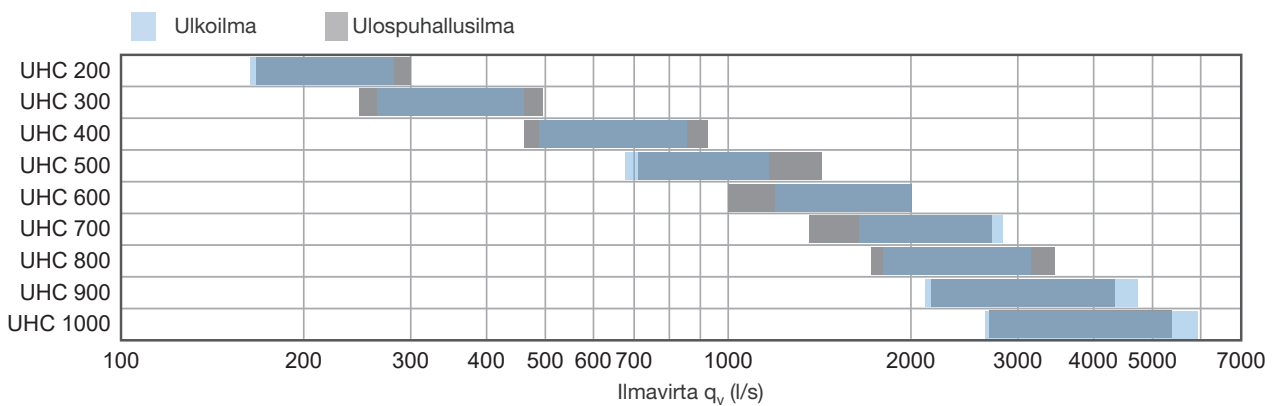
UHC Yhdistelmäkatos



UHC Yhdistelmäkatos ulko- ja ulospuhallusilmalle

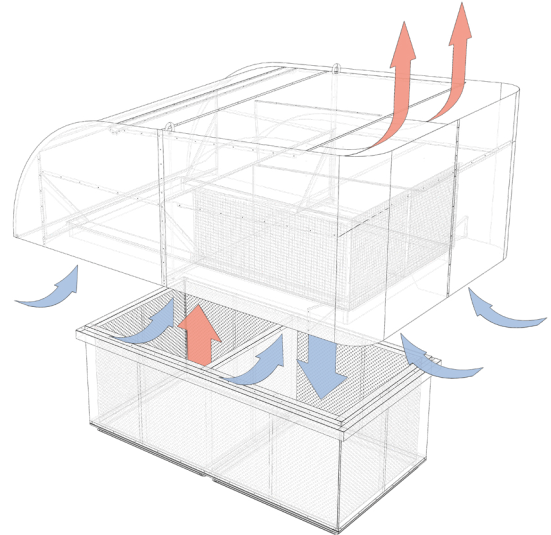
- Nimelliskoot 200-1000, ilmavirta-alue 100-5800 l/s
- Valmistettu sinkki-magnesium pinnoitetusta teräslevystä, joka on erittäin korroosion kestävä
- Ainutlaatuinen muotoilu
- Ilmavirtojen sekoittumisriski erittäin pieni
- Erinomainen lumen ja veden erotuskyky
- Suuri ulospuhallusnopeus ja pitkä heittopituus
- Vahva rakenne
- Pieni painehäviö
- Matala äänitaso

Pikavalintataulukko



Käyttö

UHC Yhdistelmäkatosta käytetään ilmanvaihtojärjestelmissä, joissa ulko- ja ulospuhallusilmakanavoinnit kulkevat rinnakkain. Ulospuhallusilma puhalletaan katoksesta suoraan ylös ja ulkoilma otetaan katoksen alapuolelta, jolloin ilmavirtojen sekoittuminen estetään tehokkaasti. UHC Yhdistelmäkatos asennetaan vesikatolle UHCT Kattoläpiviennin kanssa.



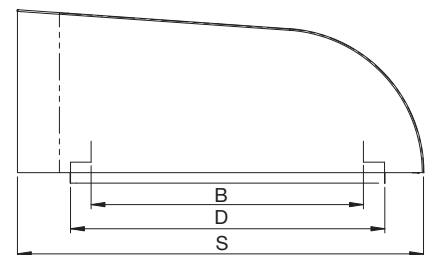
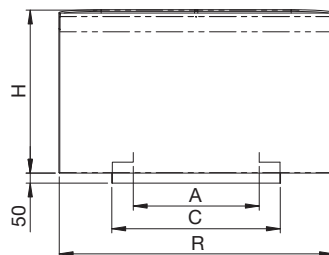
Materiaali ja mitat

UHC valmistetaan sinkki-magnesium pinnoitetusta Magnelis® teräslevystä (ZM310). UHC on saatavilla myös muista materiaaleista valmistettuna ja maalattuna.

UHC on varustettu nostokorvakkeilla.

UHC on suunniteltu asennettavaksi UHCT-kattoläpiviennillä. Katso tarkemmat tiedot UHCT tuote-esitteestä.

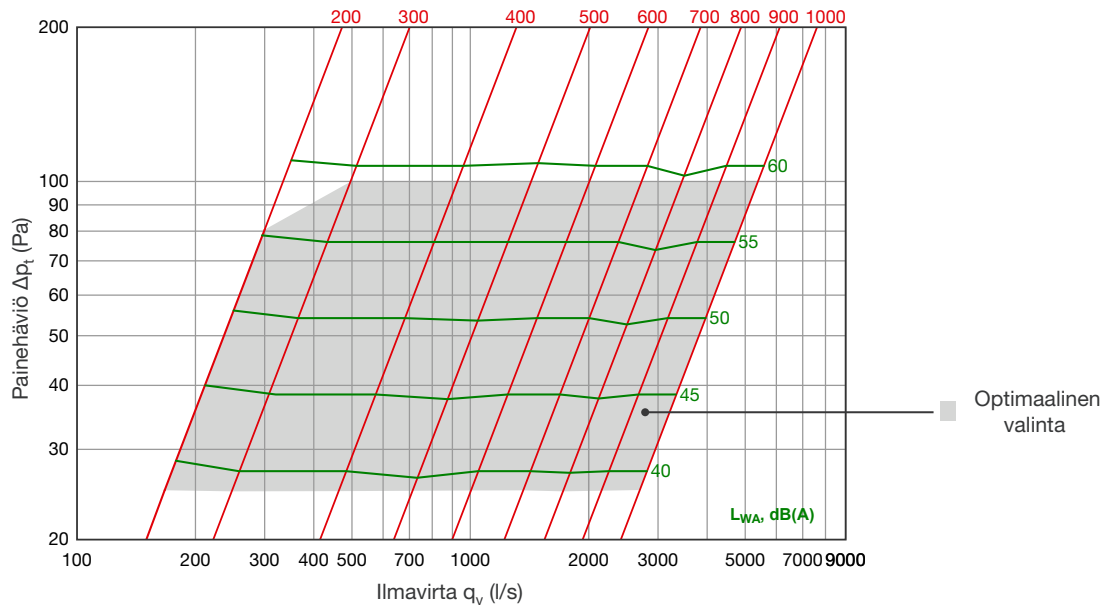
Nimellis- mitta	Vapaa pinta-ala	
	Ulkoilma m ²	Ulospuhallusilma m ²
200	0,128	0,030
300	0,171	0,050
400	0,286	0,100
500	0,398	0,141
600	0,580	0,220
700	0,735	0,302
800	0,825	0,389
900	1,003	0,462
1000	1,200	0,578



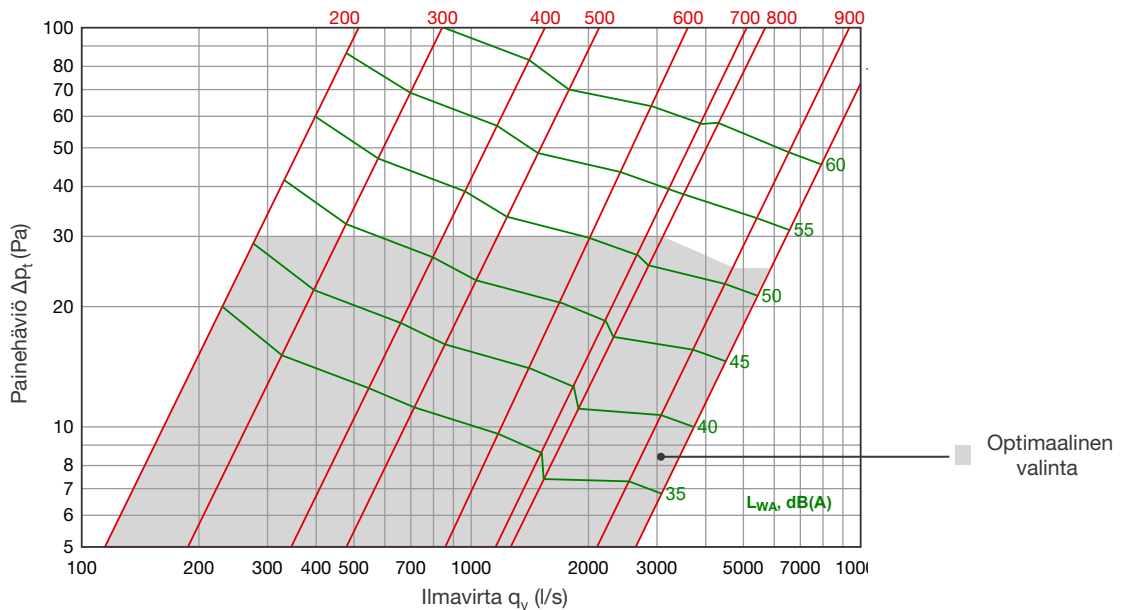
Nimellis- mitta A (mm)	C (mm)	D (mm)	A (mm)	B (mm)	R (mm)	S (mm)	H (mm)	Min/max ilmavirta (l/s)		UHCT (50 mm eristys)	Paino (kg)
								Ulkoilma	Ulospuhallusilma		
200	400	700	200	500	706	992	425	160/280	150/290	UHCT 200	33
300	500	900	300	700	806	1192	510	270/460	270/460	UHCT 300	44
400	600	1100	400	900	1006	1455	595	490/850	490/850	UHCT 400	60
500	700	1300	500	1100	1156	1690	680	690/1200	690/1250	UHCT 500	79
600	800	1500	600	1300	1306	1936	775	1250/2000	1250/2000	UHCT 600	104
700	900	1700	700	1500	1456	2160	850	1700/2850	1700/2850	UHCT 700	121
800	1000	1900	800	1700	1556	2370	970	1850/3100	1850/3100	UHCT 800	154
900	1100	2100	900	1900	1706	2600	1015	2100/4800	3000/4800	UHCT 900	180
1000	1200	2300	1000	2100	1856	2840	1120	2650/6000	3800/6000	UHCT 1000	208

Tekniset tiedot

Painehäviö-ilmamäärätaulukko - Ulospuhallusilma



Painehäviö-ilmamäärätaulukko - Ulkoilma



Ulospuhallusilma

Äänen tehotason $L_{W,okt}$ korjaus oktaavikaistoittain $L_W = L_{WA} + K_{okt}$

Tuote	Oktaavikaistan korjaus K_{okt} (dB)							
	Oktaavikaistan keskitaajuus (Hz)							
	63	125	250	500	1k	2k	4k	8k
UHC 200	1	5	3	-1	-7	-15	-24	-31
UHC 300	3	6	3	-1	-7	-15	-24	-31
UHC 400	6	6	4	-2	-7	-16	-24	-30
UHC 500	9	7	4	-2	-8	-16	-24	-30
UHC 600	10	7	4	-2	-8	-16	-25	-30
UHC 700	11	8	5	-3	-8	-16	-26	-31
UHC 800	13	8	5	-3	-9	-17	-27	-32
UHC 900	14	8	5	-3	-9	-17	-28	-32
UHC 1000	15	9	6	-4	-10	-18	-29	-33

Päätevaimennus - Ulkoilma

Tuote	Äänenvaimennus D_{okt} (dB)							
	63	125	250	500	1k	2k	4k	8k
UHC 200	18	16	18	29	28	22	18	13
UHC 300	14	13	16	25	25	19	16	13
UHC 400	10	11	14	22	22	16	14	14
UHC 500	7	9	12	20	19	14	13	14
UHC 600	7	9	12	18	17	12	12	13
UHC 700	8	8	11	16	14	10	10	11
UHC 800	9	7	10	14	11	9	8	9
UHC 900	9	7	10	12	10	8	6	8
UHC 1000	10	6	9	10	9	6	5	7

Ulkoilma

Äänen tehotason $L_{W,okt}$ korjaus oktaavikaistoittain $L_W = L_{WA} + K_{okt}$

Tuote	Oktaavikaistan korjaus K_{okt} (dB)							
	Oktaavikaistan keskitaajuus (Hz)							
	63	125	250	500	1k	2k	4k	8k
UHC 200	3	6	2	-1	-8	-11	-16	-22
UHC 300	4	4	1	-1	-6	-11	-17	-24
UHC 400	6	3	-1	-2	-5	-10	-18	-26
UHC 500	7	2	-1	-3	-4	-10	-19	-28
UHC 600	9	3	1	-3	-5	-11	-21	-29
UHC 700	12	6	3	-3	-7	-13	-24	-30
UHC 800	14	9	4	-3	-8	-15	-26	-32
UHC 900	16	12	5	-3	-9	-16	-28	-33
UHC 1000	18	13	6	-4	-10	-17	-30	-34

Päätevaimennus

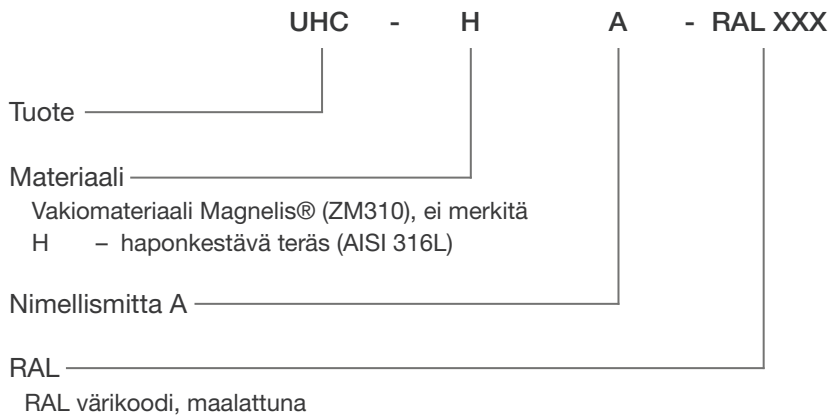
Tuote	Äänenvaimennus D_{okt} (dB)							
	63	125	250	500	1k	2k	4k	8k
UHC 200	20	17	17	26	28	21	18	13
UHC 300	15	14	15	24	24	19	16	13
UHC 400	12	10	13	22	21	17	14	14
UHC 500	10	8	10	19	19	15	13	14
UHC 600	10	8	9	17	17	12	11	12
UHC 700	9	7	8	15	15	10	10	10
UHC 800	9	6	8	12	12	8	8	8
UHC 900	9	6	8	11	10	7	7	8
UHC 1000	8	5	7	10	8	6	6	7

Äänitason aleneminen etäisyydestä riippuen.

Ulkotilassa ilman esteitä.

Etäisyys, m	5	25	50	75	100	150
Vähennys, L_W dB(A)	-25	-39	-45	-48	-51	-54

Tuotemerkintä



- Esimerkki:**
- UHC 400 Yhdistelmäkatos**
 - UHC-H 400 Yhdistelmäkatos, AISI 316**
 - UHC 400-RAL 7000 Yhdistelmäkatos**