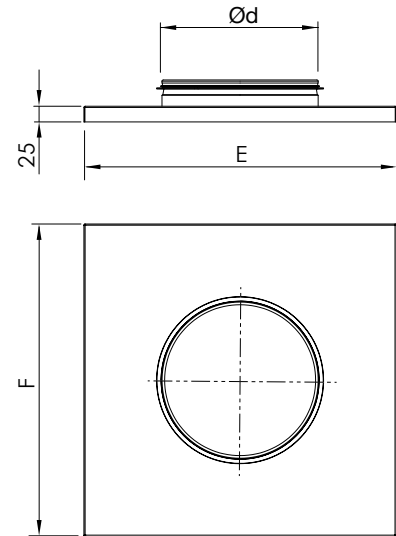
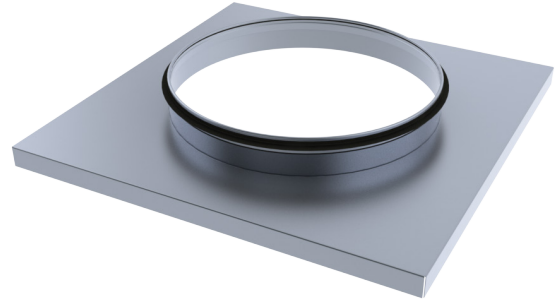


MKLV Pyöreä liitin kattoläpivientiin

MKLV on neliön muotoinen liitin kattoläpiviennin liittämiseksi pyöreään kanavaan.

Liittimen reuna on kierretty 25 mm.

MKLV-liitin on valmistettu sinkki-magnesium pinnoitetusta teräslevystä (ZM310) ja kanavaliitin on varustettu EPDM-tiivisteellä.



Nimellismitta ExF/d	d (mm)	ExF (mm)	Paino (kg)
400x400/100	100	400x400	1,2
400x400/100	125	400x400	1,2
400x400/100	160	400x400	1,2
400x400/100	200	400x400	1,2
500x500/250	250	500x500	1,8
600x600/315	315	600x600	3,0
600x600/400	400	600x600	3,0
700x700/400	400	700x700	3,6
800x800/500	500	800x800	4,9
900x900/630	630	900x900	5,7
1000x1000/800	800	1000x1000	6,3
1100x1100/800	800	1100x1100	8,0
1200x1200/1000	1000	1200x1200	8,9
1300x1300/1000	1000	1300x1300	10,9
1400x1400/1250	1250	1400x1400	10,2
1500x1500/1250	1250	1500x1500	12,6
1600x1600/1250	1250	1600x1600	13,5
1700x1700/1250	1250	1700x1700	14,2
1800x1800/1600	1600	1800x1800	14,9

Tuotemerkintä

	MKLV	-	ZM	ExF	-	d	-	RAL 7000
Tuote	_____							
Materiaali	_____							
	Vakiomateriaali Magnelis® (ZM310), ei merkitä Zn – kuumasinkitty teräslevy (Z275) H – haponkestävä teräs (AISI 316)							
Mitat E x F	_____							
Halkaisija d	_____							
RAL	_____							
	RAL värikoodi, maalattuna							

Esimerkki: MKLV 500x500/315