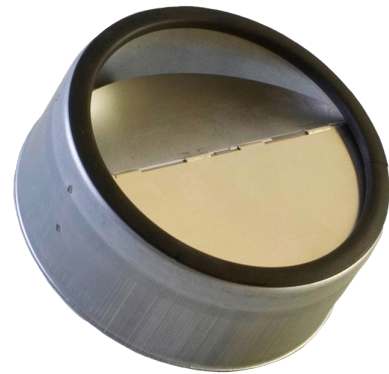


RSTL Tagasilöögiklapp, torusisene

RSTL ümmargune tagasilöögiklapp on mõeldud õhu tagasivoolu takistamiseks ventilatsioonisüsteemides kui ventilaator seiskub. Klapp on mõeldud kasutamiseks tolmu, rasva, kemikaali aurude ja muude lisanditeta puhta õhu transportimiseks.

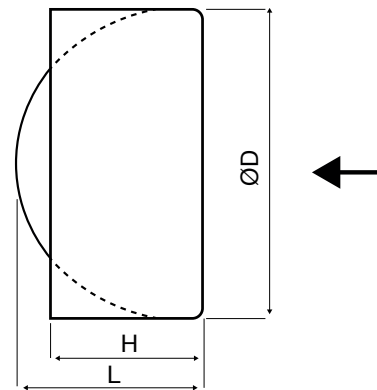
- Läbimõõdud 100-200 mm
- Kautustemperatuur kuni +50°C
- Kanalisisesene paigaldus



Konstruktsioon ja mõõdud

RSTL tagasilöögikalpi korpus on valmistatud kuumtsingitud teraslehest ja labad alumiiniumist. Klapi võll ja vedrud on roostevabast terasest.

Nimimõõt D (mm)	D (mm)	H (mm)	L (mm)
100	99	49	48
125	124	49	62
160	159	49	78
200	199	49	98

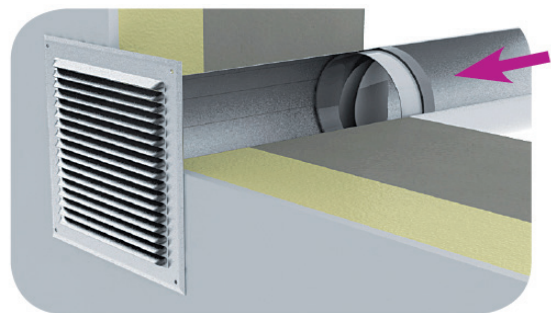


Paigaldus

RSTL paigaldatakse kanalisse kogu toote ulatuses.

Horizontaalsesse kanalisse paigaldamisel peab klapi võll olema vertikaalses asendis.

Kontrollida alati klappide avanemissuunda, et klapid avaneksid ventilaatori töötamise ajal.



Markeerimine



Näidis: RSTL 160