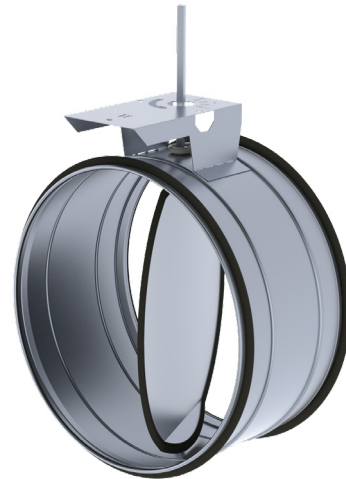


KRTS-4 Säättö- ja sulkupelti

KRTS-4 on säättö- ja sulkupelti ilmamäärän säätöön ja ilmavirran sulkemiseen.

KRTS-4 on tiivistetty säättö- ja sulkupelti. Vaipan vuoto-luokka on C ja sulkupellin tiiviysluokka on 4 (standardin EN 1751:2014 mukaan).

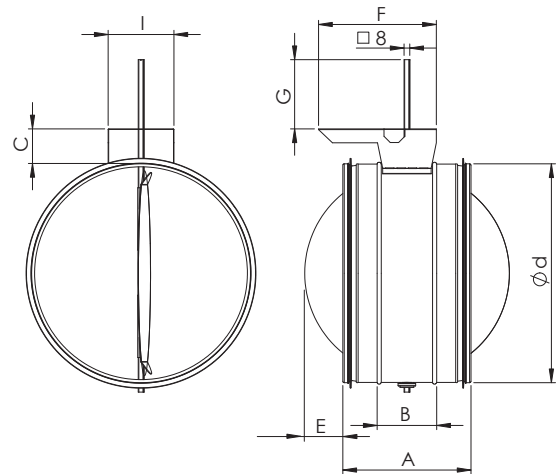


Rakenne ja mitat

KRTS -säättöpellin runko, läppä ja toimilaittealusta on valmistettu kuumasinkitystä teräksestä. Pellin akselin poikkileikkaus on 8x8 mm. Säättöpellissä on kumitiivisteet. Tuotetta on mahdollista saada myös muista materiaaleista.

Ilmamäärän automaattista säätöä varten on saatavilla laaja valikoima toimilaitteita. Manuaalista säätämistä varten on mahdollista asentaa käsikäyttökahva.







Ks. Lisäosat



Nimiellismitta d (mm)	A (mm)	B (mm)	C (mm)	E (mm)	F (mm)	I (mm)	G (mm)	Paino (kg)	Suositeltavat toimilaitteet	
									Ilman jouta	Jousipalautteiset
100	155	95	31	-	180	95	100	0,6	CM24-R/CM230-R	TF24/TF230
125	155	95	38	-	180	95	100	0,7	CM24-R/CM230-R	TF24/TF230
160	155	95	43	-	180	95	100	0,9	CM24-R/CM230-R	TF24/TF230
200	155	95	46	15	180	95	116	1,1	CM24-R/CM230-R	TF24/TF230
250	215	120	23	10	225	130	113	1,6	LM24A/LM230A	LF24/LF230
315	215	120	31	43	225	130	110	2,1	LM24A/LM230A	LF24/LF230
400	215	120	36	85	225	130	109	3,2	LM24A/LM230A	LF24/LF230
500	255	130	40	115	225	130	108	4,7	NM24A/NM230A	NFA24-240
630	255	130	43	180	225	130	107	6,3	NM24A/NM230A	NFA24-240

Huom! Laitteen painoon lisätään toimilaitteen paino.

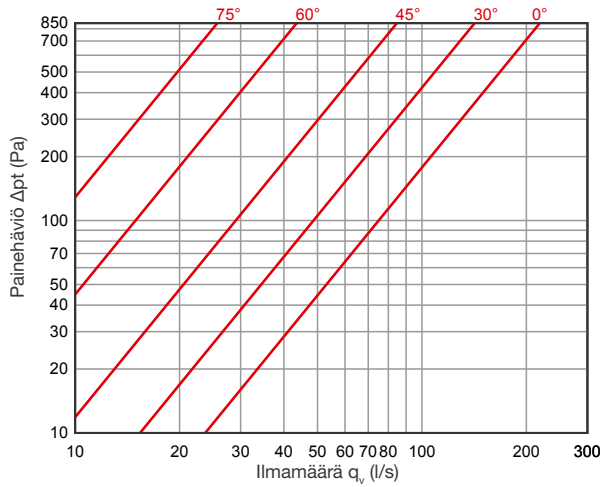
Belimo-toimilaitteet: toimilaitteen valinnassa on otettava huomioon pellin pinta-ala, rakenne, asennus ja ilmavirta. Huom! Belimon toimilaitteille on omat käyttöohjeet www.belimo.fi.

	Ilman jouta			Jousipalautteiseja		
						
	CM-R	LM...A	NM...A	TF	LF	NFA
Vääntömomentti	2 Nm	5 Nm	10 Nm	2,5 Nm	4 Nm	10 Nm
Paino	0,22 kg	0,65 kg	0,75 kg	0,69 kg	1,5 kg	2,1 kg

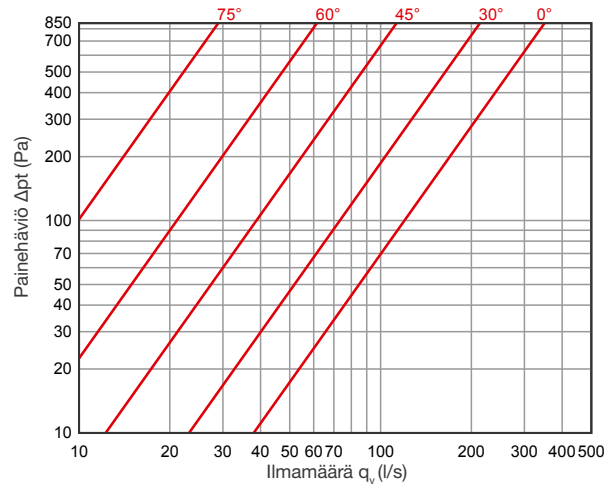
Tekniset ominaisuudet

KRTS-4, tiiviysluokka 4

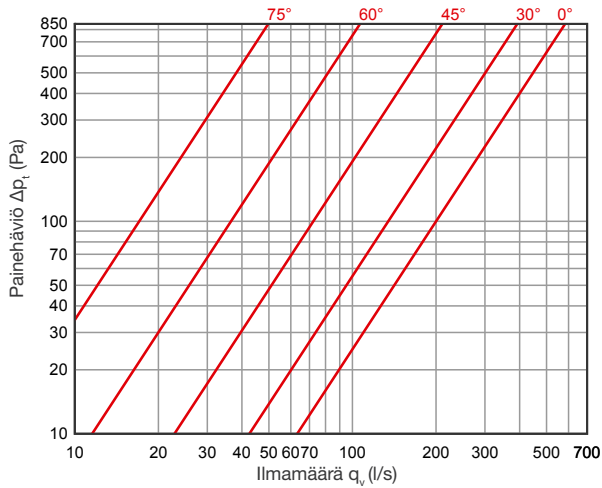
KRTS-4 100



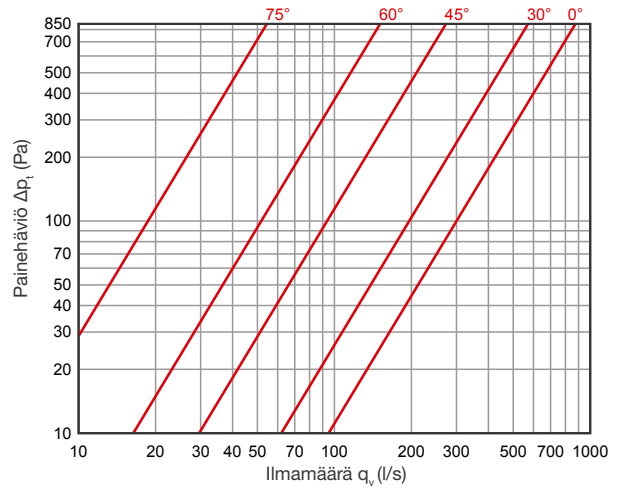
KRTS-4 125



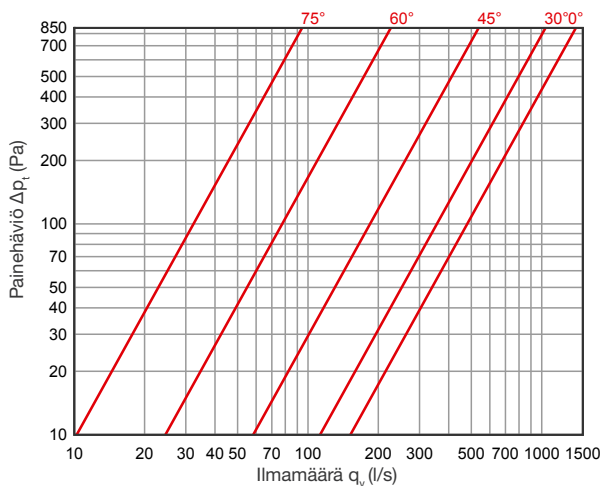
KRTS-4 160



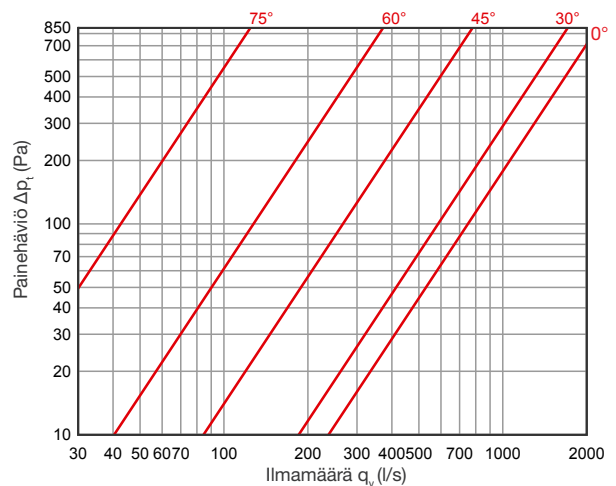
KRTS-4 200



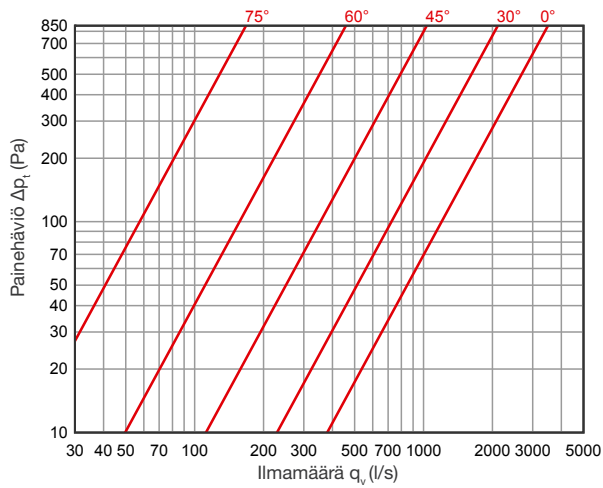
KRTS-4 250



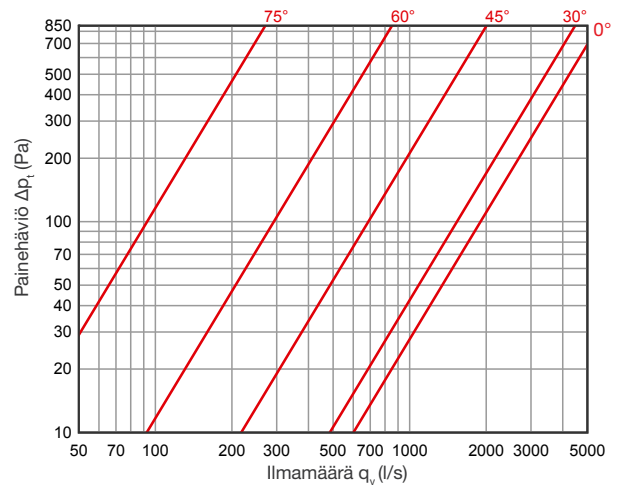
KRTS-4 315



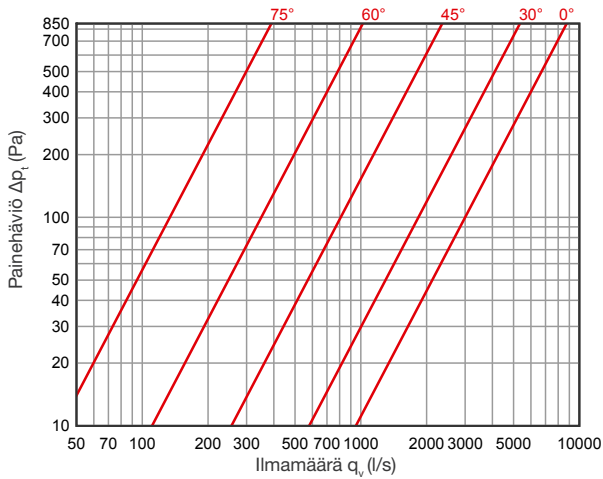
KRTS-4 400



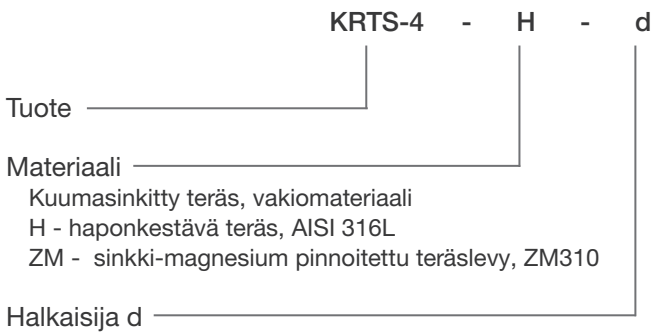
KRTS-4 500



KRTS-4 630



Tuotemerkintä



Esimerkki: KRTS-4 315

Lisäosat

- Käsisäätökahva

Asennus

Asennusohjeet NORDduct-asennusohjeesta www.etsnord.fi — tuotteet — NORDduct.

Käytettäessä sähköistä toimilaitetta yhdistetään säätöpelti sähköverkkoon kytkentäkaavion mukaisesti. Ohjeet löytyvät Belimon kotisivuilta www.belimo.fi