



NORDdoor
Tillträdesdörrar

Innehåll

<p>Allmänt</p> <p>3</p>	<p>TLPE Tillträdesdörr</p> <p>12</p> 
<p>NALH Tillträdesdörr</p> <p>4</p> 	<p>TLN3 Tillträdesdörr</p> <p>13</p> 
<p>NALMH Tillträdesdörr</p> <p>5</p> 	<p>TL1 Tillträdesdörr</p> <p>14</p> 
<p>NALHE Tillträdesdörr</p> <p>6</p> 	<p>TLF Tillträdesdörr</p> <p>15</p> 
<p>NALMHE Tillträdesdörr</p> <p>7</p> 	<p>TLT Tillträdesdörr</p> <p>16</p> 
<p>TL3 Tillträdesdörr</p> <p>8</p> 	<p>TLTE Tillträdesdörr</p> <p>17</p> 
<p>TLC Tillträdesdörr</p> <p>9</p> 	<p>TLTK Tillträdesdörr</p> <p>18</p> 
<p>TPL Tillträdesdörr</p> <p>10</p> 	<p>TLTU Tillträdesdörr</p> <p>19</p> 
<p>TPLE Tillträdesdörr</p> <p>11</p> 	

Allmänt

Ett hälsosamt rumsklimat är ett resultatet av noga genomtänkta val och tekniska lösningar.

Alla kanaler och andra delar av luftbehandlingssystemet måste vara rena för att ren tilluft ska säkerställas. Föroreningar som ackumuleras i systemet kan påverka inomhusluftens kvalitet och minska luftvolymerna. En förutsättning för ett bra inomhusklimat är korrekt användning av byggnaden och dess tekniska lösningar.

Ventilationskanaler är försedda med tillträdesdörrar som är placerade på lättåtkomliga platser för enkel inspektion och rengöring.

Särskild uppmärksamhet måste fästas vid rengöringskrav på enheter för lufttillförsel. Tillträdesdörrarnas placeringar är valda för att underlätta säker rengöring och säkert underhåll av systemet.

Mått hos tillträdesdörrar

Standarden EN 12097:2006 för minimimått hos tillträdesdörrar:

Kanaldiameter (mm)	Minimiöppning (mm)		Mått hos kanalsida för öppning (mm)	Minimiöppning (mm)	
	a	b		a	b
$100 \leq d < 200$	180	80	$s \leq 200$	300	100
$200 \leq d \leq 315$	200	100	$200 < s \leq 500$	400	200
$315 < d \leq 500$	300	200	$s > 500$	500	400
$d > 500$	400	300			

Placering i kanalsystemet

Konstruktionen och rengöringsmetoden för systemet avgör vilket avstånd som krävs mellan tillträdesdörrarna. Tillträdesdörrarnas placering och avståndet mellan dörrarna ska säkerställa möjligheten att rengöra kanalerna i sin helhet.

Tillträdesdörrar ska installeras i brandbarriärer, i kanaler i närheten av böjar på minst 45°, i horisontella kanaler på var 8:e m (maximivstånd 10 m), och i förgreningspunkter hos kanaler.

Material

Tillträdesdörrar är tillverkade av galvaniserat stål enligt standarden EN 10346:2015, med en zinktjocklek av minst 275 g/m² på båda sidorna. Andra material finns tillgängliga på specialbeställning.

H – syrafast stål (standarder EN 10088-2:2014, EN 1.4436 eller AISI 316)

ZM – zink-magnesiumbelagd stålplåt (standard EN 10346:2015, ZM 310)

Isolering

S - termisk isolering, isoleringens tjocklek 50 mm, 100 mm ...

EI - brandisolering. Den använda brandisoleringen uppfyller kraven i testmetoderna enligt EN 1366-1. Brandisoleringens hållfastheter överensstämmer med EN 13501-1.

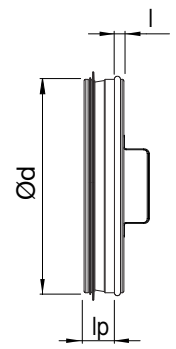
Brandklass	Nominell densitet för rektangulära kanaler	Nominell densitet för runda kanaler
EI30	50 mm	80 mm
EI60	100 mm	80 mm
EI90	100 mm	100 mm
EI120	100 mm	100 mm

NALH Tillträdesdörr för kanal, med ändlock

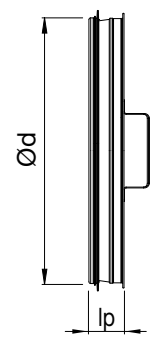
Tillträdesdörr för kanaländar.

Nominell storlek Ød (mm)	l _p (mm)	l (mm)	Vikt (kg)
100	35	15	0,1
125	35	15	0,2
160	35	15	0,3
200	35	15	0,4
250	35	15	0,5
315	35	15	0,8
400	55	-	1,3
500	55	-	1,8
630	55	-	2,8
800	82	-	5,4
1000	96	-	9,2
1250	96	-	13,0

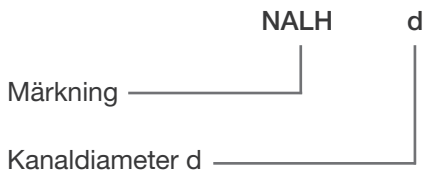
100-315



400-1250



Produktmärkning



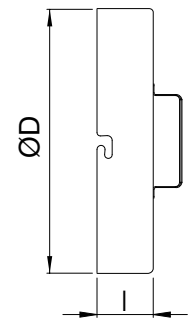
Exempel: NALH 315

NALMH Tillträdesdörr för kanaldel, med ändlock

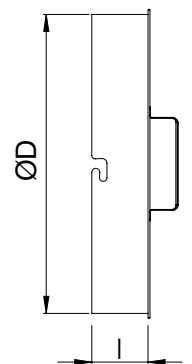
NALMH är en tillträdesdörr för kanaldel.

Nominell storlek ØD (mm)	l _p (mm)	Vikt (kg)
100	40	0,09
125	40	0,11
160	40	0,16
200	40	0,21
250	40	0,34
315	40	0,51
400	60	0,76
500	75	1,9
630	75	2,8
800	115	4,5
1000	115	8,5
1250	115	12,5

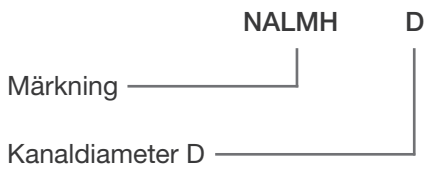
100-315



400-1250



Produktmärkning



Exempel: NALMH 315

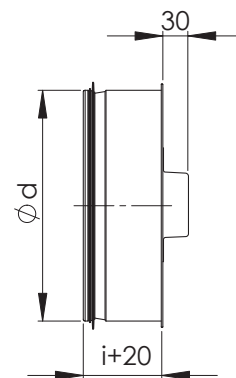
NALHE Ändlock, isolerat

Tillträdesdörr för kanal, med ändlock.

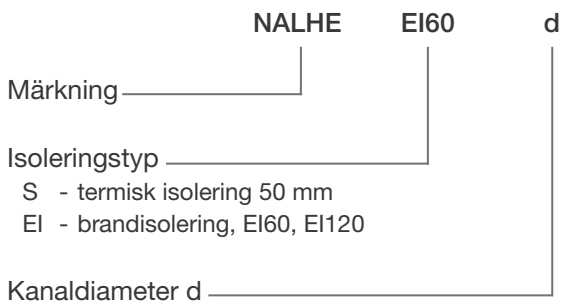
Den använda brandisoleringen uppfyller kraven i testmetoderna enligt EN 1366-1.

Brandisoleringens hållfastheter överensstämmer med EN 13501-1.

Nominell storlek Ød (mm)	EI60		EI120	
	i (mm)	Vikt (kg)	i (mm)	Vikt (kg)
100	60	0,4	100	0,5
125	60	0,7	100	0,8
160	60	1,0	100	1,1
200	60	1,2	100	1,4
250	60	1,8	100	2
315	60	2,4	100	2,7
400	60	4,0	100	4,5
500	80	5,9	100	6,3
630	80	8,6	100	9,2
800	80	13,2	100	14
1000	80	22,6	100	24
1250	80	32,9	100	35



Produktmärkning



Exempel: NALHE EI60 315

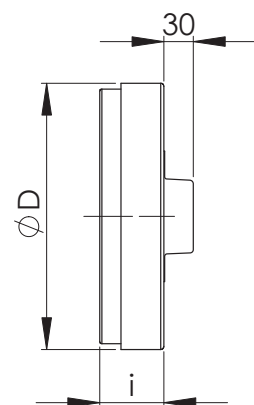
NALMHE Ändlock, isolerat

Tillträdesdörr för kanaldel, med ändlock.

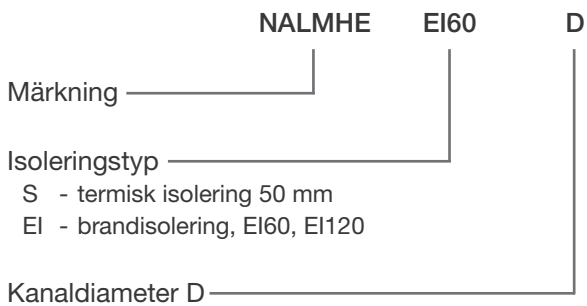
Den använda brandisoleringen uppfyller kraven i testmetoderna enligt EN 1366-1.

Brandisoleringens hållfastheter överensstämmer med EN 13501-1.

Nominell storlek ØD (mm)	EI60		EI120	
	i (mm)	Vikt (kg)	i (mm)	Vikt (kg)
100	60	0,4	100	0,4
125	60	0,7	100	0,7
160	60	0,8	100	1,0
200	60	1,1	100	1,3
250	60	2,1	100	2,3
315	60	2,6	100	3,0
400	60	5,6	100	6,2
500	80	7,8	100	8,2
630	80	9,8	100	10,4
800	80	15	100	15,8
1000	80	26	100	27,4
1250	80	38	100	40,1



Produktmärkning



Exempel: NALMHE EI60 315

TL3 Tillträdesdörr för rund kanal

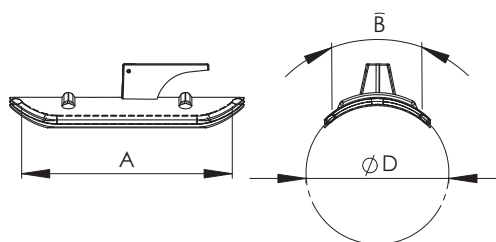
Tillträdesdörr med snabbkoppling för rund kanal.

Den maximala driftstemperaturen för TL3 är 70°C.

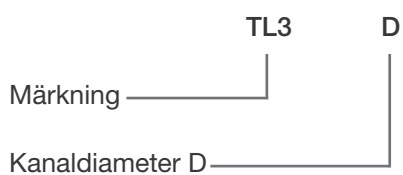
Tillträdesdörrar uppfyller kraven för täthetsklass C (EN 12237:2003).

Mått

Nominell storlek ØD (mm)	Öppningens storlek AxB (mm)	Material (mm)	
100-160	185x85	0,7	Ett handtag
200-315	300x100	0,7	Två handtag
400-500	400x200	1,0	Två handtag
630-1250	500x400	1,2	Två handtag



Produktmärkning



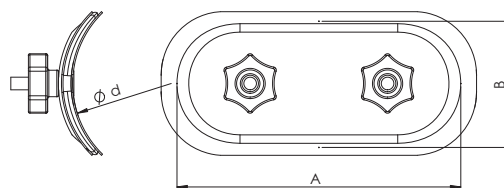
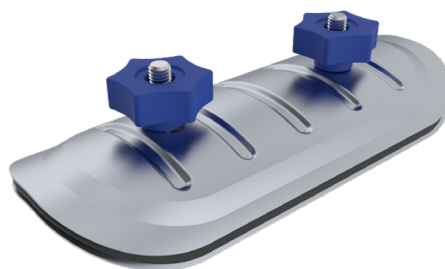
Exempel: TL3 315

TLC Tillträdesdörr för rund kanal

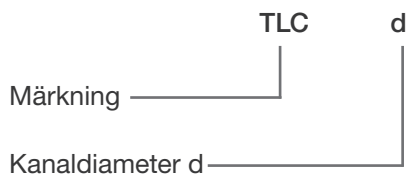
Tillträdesdörr med snabbkoppling för rund kanal.
 Den maximala driftstemperaturen för TLC är 110°C.
 Tillträdesdörrar uppfyller kraven för täthetsklass C (EN 12237:2003).

Mått

Nominell storlek Ø d (mm)	Öppningens storlek AxB (mm)	Materjal (mm)
100-125	180x80	0,7
160	250x150	0,7
200	250x150	0,7
250	250x150	0,7
315	250x150	0,7
400	300x200	0,7
500	300x200	0,7
630	400x300	0,7
800	400x300	0,7
1000	500x400	1,2
1250	500x400	1,2



Produktmärkning

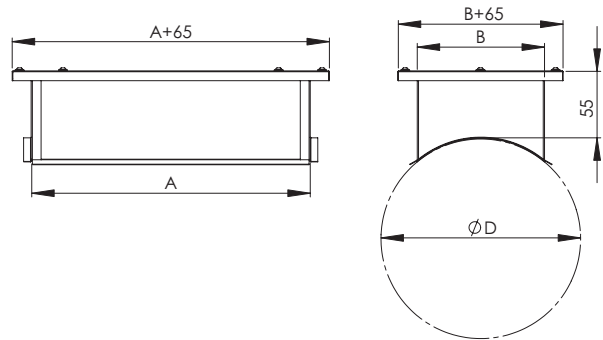
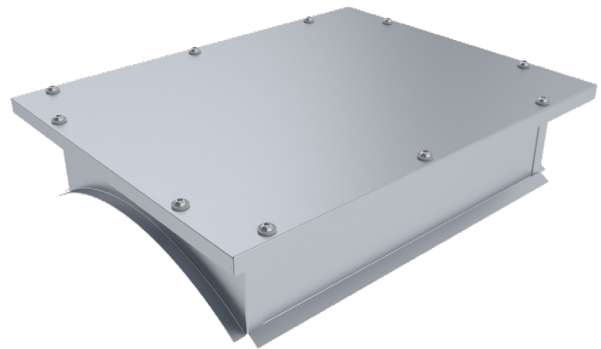


Exempel: TLC 315

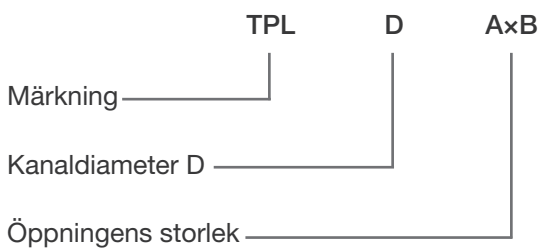
TPL Tillträdesdörr för rund kanal

Tillträdesdörr för rund kanal (Ø 100–1 250 mm).
 Tillträdesdörrar uppfyller kraven för täthetsklass C
 (EN 12237:2003).

Nominell storlek ØD (mm)	A (mm)	B (mm)
100	200	100
125	200	100
160	200	100
200	200	100
250	200	100
315	200	100
400	300	200
500	300	200
630	400	300
800	400	300
1000	400	300
1250	400	300



Produktmärkning

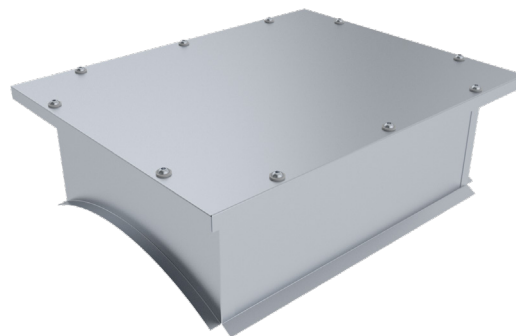


Exempel: TPL 315

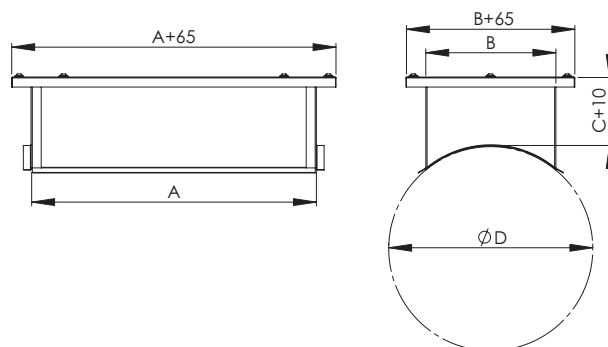
TPLE Isolerad tillträdesdörr

Isolerad tillträdesdörr för rund kanal med Ø 100–1 250 mm. Tillträdesdörrar uppfyller kraven för täthetsklass C (EN 12237:2003).

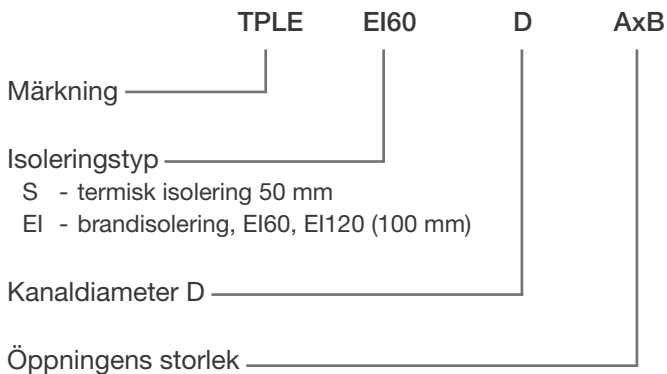
Den använda brandisoleringen uppfyller kraven i testmetoderna enligt EN 1366-1. Brandisoleringens hållfastheter överensstämmer med EN 13501-1.



Nominell storlek ØD (mm)	A (mm)	B (mm)
100	200	100
125	200	100
160	200	100
200	200	100
250	200	100
315	200	100
400	300	200
500	300	200
630	400	300
800	400	300
1000	400	300
1250	400	300



Produktmärkning



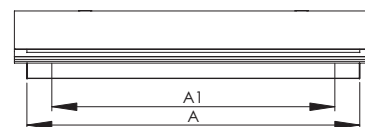
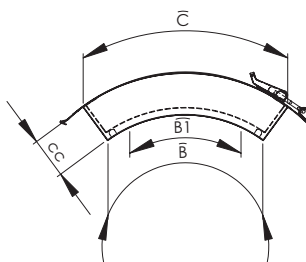
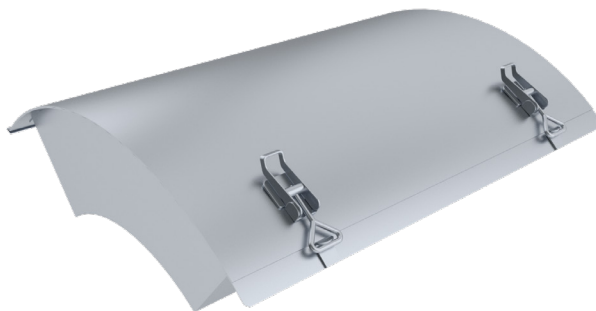
Exempel: TPLE EI60 315

TLPE Isolerad tillträdesdörr

Isolerad tillträdesdörr för rund ventilationskanal.

Tillträdesdörrar uppfyller kraven för täthetsklass C (EN 12237:2003).

Den använda brandisoleringen uppfyller kraven i testmetoderna enligt EN 1366-1. Brandisoleringens hållfastheter överensstämmer med EN 13501-1.



Mått

Nominell storlek (mm)	C					Öppningens storlek (mm) A1 x B1
	A (mm)	B (mm)	cc=50 mm	cc=80 mm	cc=100 mm	
100	240	120	235	304	350	180x80
125	240	120	220	280	320	180x80
160	240	120	195	240	270	180x80
200	400	200	300	360	400	340x140
250	400	200	275	320	350	340x140
315	400	200	265	304	330	340x140
400	400	260	325	364	390	340x200
500	400	260	315	348	370	340x200
630	500	400	465	504	530	440x340
800	500	400	455	488	510	440x340
1000	500	400	445	472	490	440x340
1250	500	400	435	456	470	440x340

Produktmärkning



Exempel: TLPE EI60 315

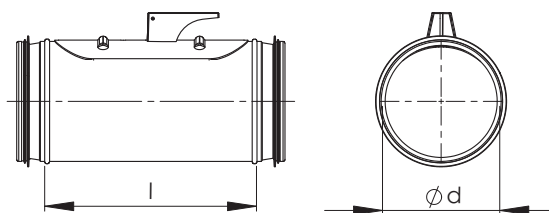
TLN3 Koppling med tillträdesdörr

Koppling med tillträdesdörr för rund kanal. Tillträdesdörrar uppfyller kraven för täthetsklass C (EN 12237:2003).

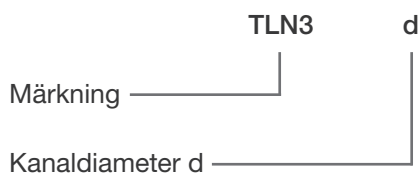


Mått

Nominell storlek Ød (mm)	Längd l (mm)	Material (mm)
100	240	0,6
125	240	0,7
160	240	0,9
200	355	1,6
250	355	2,0
315	355	2,4
400	455	5,2
500	455	6,2
630	565	11,5
800	570	14,0
1000	580	22,0



Produktmärkning



Exempel: TLN3 315

OBS. Se installationsanvisningar i NORDduct installationshandbok.

TL1 Tillträdesdörr för plan yta

Tillträdesdörr för rektangulär kanal med snabbkoppling.

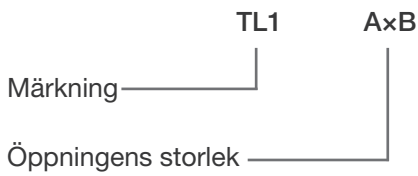
Den maximala driftstemperaturen för TL1 är 70°C.

TL1 tillträdesdörrar uppfyller kraven för täthetsklass C (EN 12237:2003).

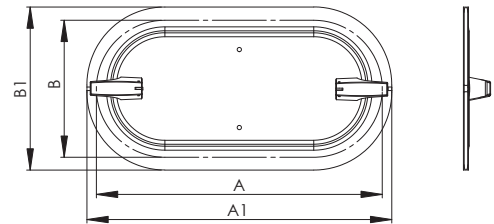


Nominell storlek (mm)	AxB (mm)	Material (mm)
TL1 300x200	300x200	1,0
TL1 400x200	400x200	1,0
TL1 500x400	500x400	1,0

Produktmärkning



Exempel: TL1 300x200



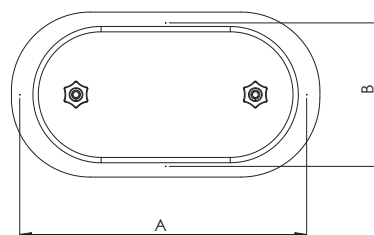
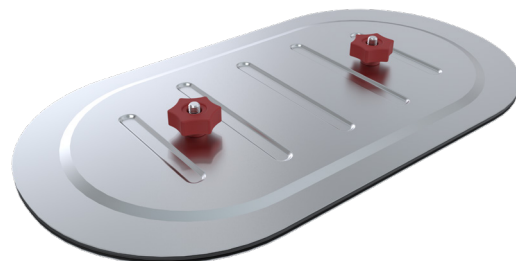
TLF Tillträdesdörr för plan yta

Tillträdesdörr för rektangulär kanal med snabbkoppling.

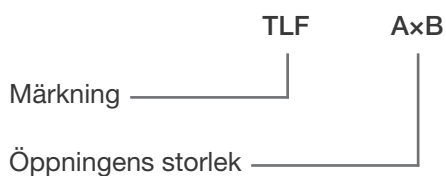
Den maximala drifttemperaturen för TLF är 110°C.

TLF tillträdesdörrar uppfyller kraven för täthetsklass C (EN 12237:2003).

Nominell storlek (mm)	Öppningens storlek AxB (mm)	Material (mm)
TLF 200x100	200x100	0,7
TLF 300x200	300x200	0,7
TLF 400x300	400x300	0,7
TLF 500x400	500x400	1,2



Produktmärkning

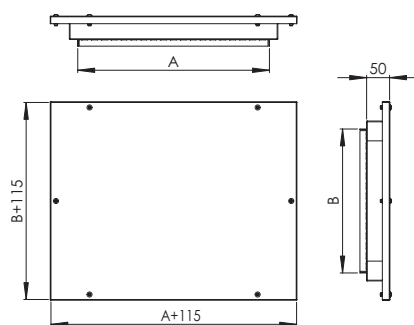
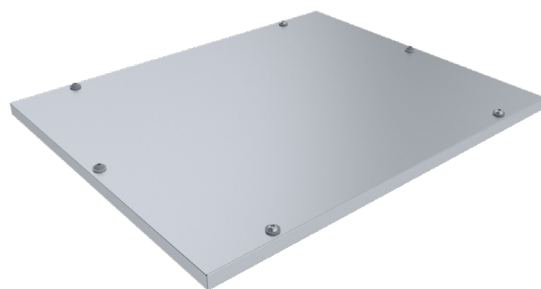


Exempel: TLF 300x200

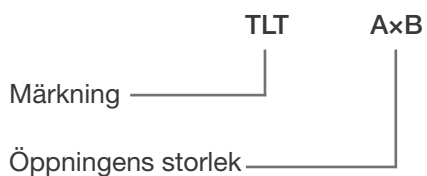
TLT Tillträdesdörr för plan yta

Tillträdesdörr för rektangulär kanal och plana ytor.
 Tillträdesdörrar uppfyller kraven för täthetsklass B
 (EN 12237:2003).

Öppningens storlek (mm)	
A	B
300	100
400	200
400	300
500	400
600	500



Produktmärkning



Exempel: TLT 400x200

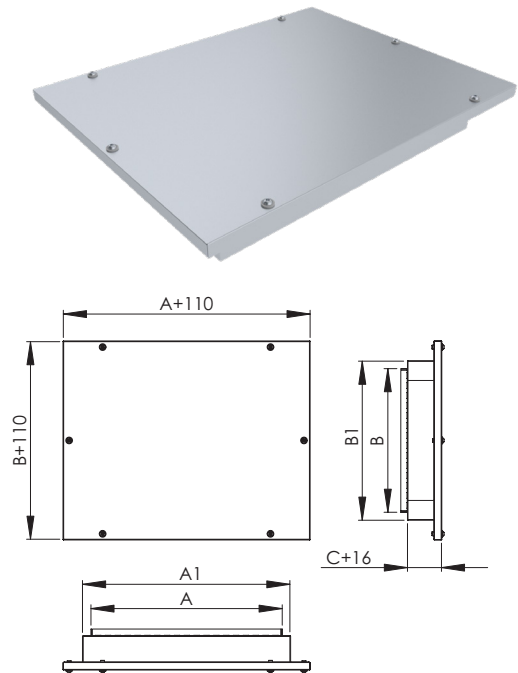
TLTE Isolerad tillträdesdörr för plan yta

Tillträdesdörr för rektangulär kanal och plana ytor.

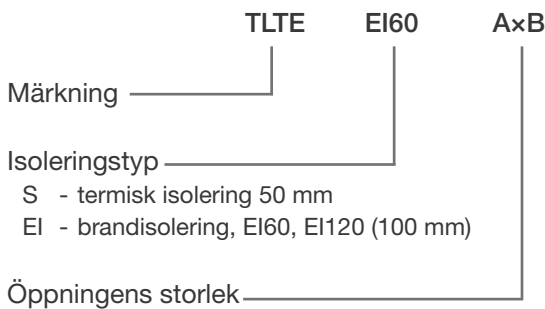
Tillträdesdörrar uppfyller kraven för täthetsklass B (EN 12237:2003).

Den använda brandisoleringen uppfyller kraven i testmetoderna enligt EN 1366-1. Brandisoleringens hållfastheter överensstämmer med EN 13501-1.

Kapmått (mm)			
A	B	A1	B1
300	100	332	132
400	200	432	232
400	300	432	332
500	400	532	432
600	500	632	532



Produktmärkning



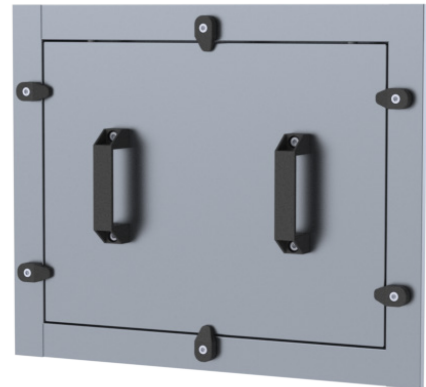
Exempel: TLTE EI60 400x200

TLTK Tillträdesdörr

Tillträdesdörr för kanal och kammare.

Egenskaper:

- Lämplig för isolerad kanal och kammare
- Uppfyller kraven för täthetsklass C
- Justerbara snabbkopplingar
- Även ljud-, värme- och brandisolerad
- Enkel och snabb installation
- Bakåtvikta kanter



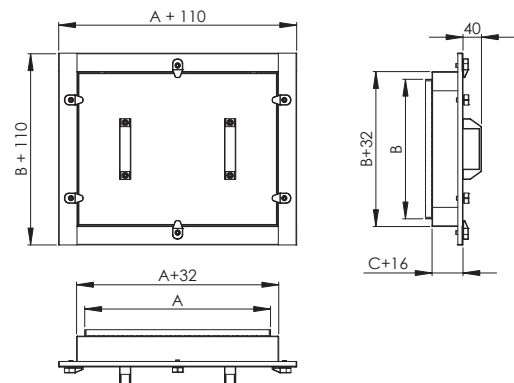
Tillämpning

För installation i kanalsystem, för inspektion och rengöring av kanaler. Tillträdesdörren ska installeras på en plats med enkel åtkomst till rök- och brandspjäll.

Material och mått

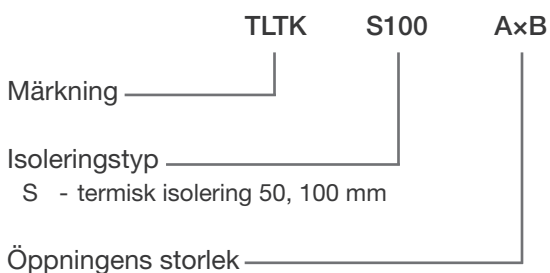
Tillverkad av galvaniserad stålplåt. Finns också tillgänglig i andra material. Ramen försedd med inre och yttre tätning. Den använda brandisoleringen uppfyller kraven i testmetoderna enligt EN 1366-1. Brandisoleringens hållfastheter överensstämmer med EN 13501-1.

Nominell storlek AxB (mm)	A1 (mm)	B1 (mm)	Fästpunkter
TLTK 300x200	330	230	2
TLTK 400x200	430	230	4
TLTK 400x300	430	330	6
TLTK 400x400	430	430	6
TLTK 500x400	530	430	6
TLTK 500x500	530	530	6
TLTK 600x500	630	530	6
TLTK 600x600	630	630	6



Produktmärkning

Tillträdesdörr TLTK är tillverkad i enlighet med dörrens nominella mått.



Exempel: TLTK S100 1000x1000

Installationsanvisningar

1. Skär upp i den isolerade kanalens yttre skal ett hål som är 30 mm större än dörrens nominella mått, och i det inre skalet ett hål med dörrens nominella mått.
2. Se till att hålet är fyrkantigt och att kanalen är tillräckligt styv.
3. Placera dörrens ram i hålet och fäst dörren i kanalen genom att knacka in dörrens kanter. Se till att kanterna är tätt bakåtböjda och att tätningen är i gott skick.
4. Placera dörren i ramen och stäng snabbkopplingarna (OBS: Dra inte åt kopplingarna för hårt).

TLTU Tillträdesdörr

Tillträdesdörr för kanal och kammare.

Egenskaper:

- Lämplig för isolerad kanal och kammare
- Uppfyller kraven för täthetsklass C
- Justerbara snabbkopplingar
- Även ljud-, värme- och brandisolerad
- Enkel och snabb installation
- Bakåtvikta kanter



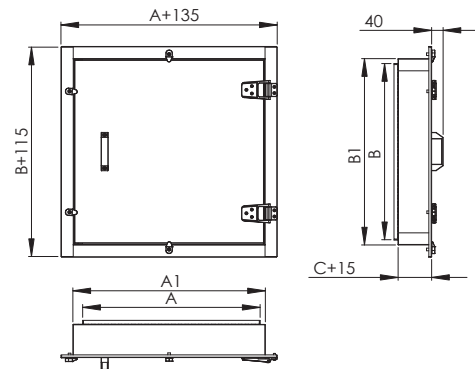
Tillämpning

Konstruerad för att underlätta inspektion och rengöring av kanalsystem.

Material och mått

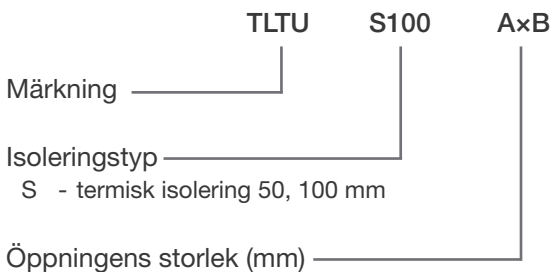
TLTU är tillverkad av galvaniserad stålplåt. Finns också tillgänglig i andra material. Ramen försedd med inre och yttre tätning. Den använda brandisoleringen uppfyller kraven i testmetoderna enligt EN 1366-1. Brandisoleringens hållfastheter överensstämmer med EN 13501-1.

Nominell storlek AxB (mm)	A1 (mm)	B1 (mm)	Gångjärn
TLTU 300x200	353	233	2
TLTU 400x200	453	233	2
TLTU 400x300	453	333	2
TLTU 400x400	453	433	2
TLTU 500x400	553	433	2
TLTU 500x500	553	533	2
TLTU 600x500	653	533	2
TLTU 600x600	653	633	2



Produktmärkning

Tillträdesdörr TLTU är tillverkad i enlighet med dörrrens nominella mått.



Exempel: TLTU S100 1000x1000



ETS NORD Sverige

Adress: Järsjögatan 7
692 35 Kumla
Sverige

Telefon: +46 19 554 20 50

Adress: Pinjegatan 5
213 63 Malmö
Sverige

Telefon: +46 40 94 68 70

Adress: Förrådsvägen 5
151 58 Södertälje
Sverige

Telefon: +46 8 550 301 40

info@etsnord.se
www.etsnord.se



*Let's move the air **together!***