

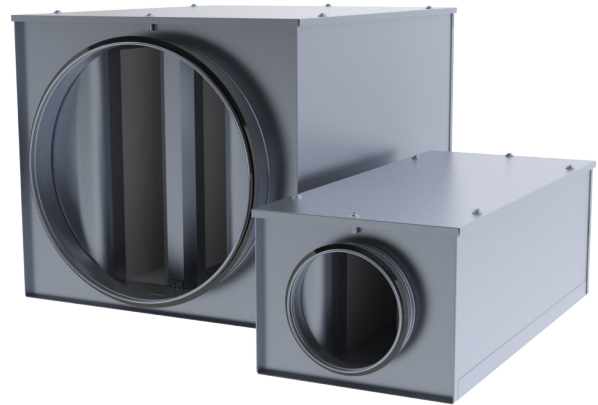
## NTPA Ümar avatav mürasummuti

NTPA - avatav kandiline mürasummuti ümara ühendusotsaga ilma perforeeritud sisekestata.

Sobib ventilatsioonisüsteemi üldiseks mürasummutiks eriti sellistes olukordades, kus mürasummuti mõõdud peaksid olema väiksemad ja mürasumbuvus näitajad head.

### Eelised:

- Toote välisgabiirid on viidud miinimumini, samas säilitades suurepäraseid mürasummutusomadused
- Voolujooneline geomeetria aitab hoida mürasummutis madalat rõhukadu
- Isolatsioonimaterjal on vastupidav puhastamisele (nailonharjapesu)
- Isolatsioonimaterjali pinnakate ei seo niiskust
- Kasutatav ka puhastus- ja hooldusluugina



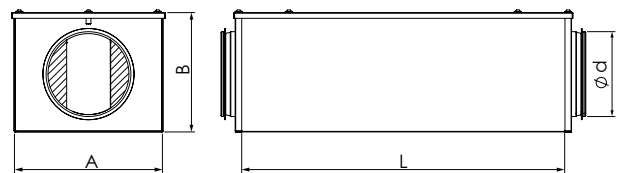
### Konstruksioon ja mõõdud

NTPA mürasummuti kest on valmistatud kuumtsingitud terasplekist ning on varustatud tihendiga toruühendusliitmikega. Mürasummutava materjalina on kasutatud heade sumbuomadustega sünteetilisest materjalist isolatsiooniplaate. Kasutatud sünteetiline isolatsioon vastab ehitusmaterjalide M1 puhtusklassile. Mürasummutid Ø 400-630 sisaldavad mürasummutavat elementi. Standardpikkused on 300, 600 ja 1000 mm.

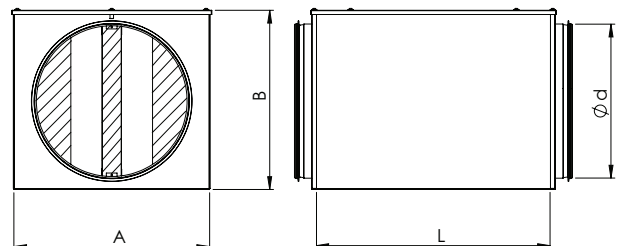
### Mürasumbuvus

Mürasumbuvus on testitud vastavalt standardile ISO 7235.

Ø 100-315



Ø 400-630



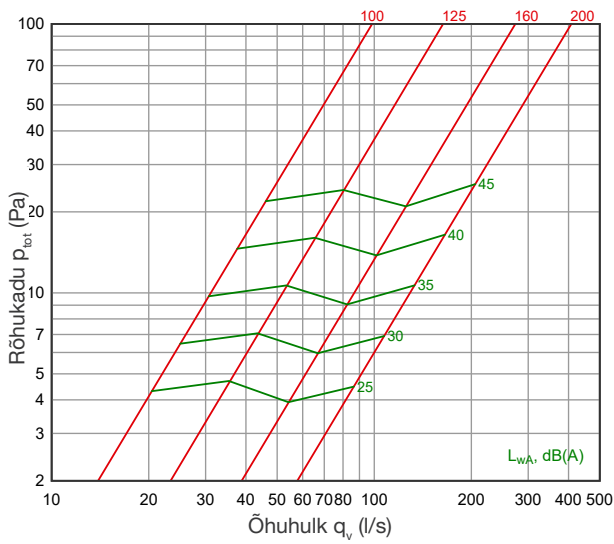
### NTPA (sünteetiline mürasummutav materjal)

Nimimõõt Ød (mm)	L (mm)	A (mm)	B (mm)	Mürasumbuvus (dB)								Kaal (kg)
				Oktaavriba kesksagedus (Hz)								
				63	125	250	500	1000	2000	4000	8000	
100	300	210	161	9	9	8	16	28	24	20	19	3,0
100	600	210	161	15	14	15	22	35	42	41	29	4,7
100	1000	210	161	18	23	27	33	53	56	53	49	6,9
125	300	225	186	8	7	7	14	25	20	17	14	3,4
125	600	225	186	12	13	13	21	33	40	34	25	5,4
125	1000	225	186	18	21	21	32	49	54	53	43	7,8
160	300	280	221	7	6	8	15	19	14	15	11	4,3
160	600	280	221	13	8	13	22	37	35	32	21	6,9
160	1000	280	221	22	13	19	31	46	45	50	33	10,0
200	300	295	261	6	5	6	14	17	14	11	9	5,0
200	600	295	261	13	8	10	19	30	29	22	16	7,7
200	1000	295	261	19	14	18	33	47	48	43	29	11,3
250	600	325	311	8	6	10	19	26	25	15	11	9,1
250	1000	325	311	14	10	15	27	40	42	30	18	13,3
315	600	365	376	7	5	8	17	21	19	16	10	10,8
315	1000	365	376	12	8	13	26	37	35	21	16	15,6
400	600	510	464	7	7	11	17	21	25	22	18	17,1
400	1000	510	461	8	11	15	25	33	36	35	29	24,7

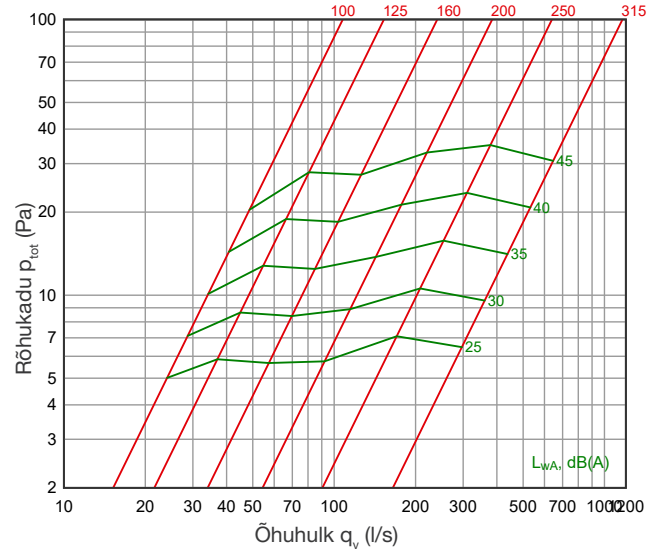
Nimimõõt Ød (mm)	L (mm)	A (mm)	B (mm)	Mürasumbuvus (dB)								Kaal (kg)
				Oktaavriba kesksagedus (Hz)								
				63	125	250	500	1000	2000	4000	8000	
500	600	560	561	0	8	10	18	24	26	23	19	21,2
500	1000	560	561	3	11	15	25	36	37	38	35	30,6
630	600	720	691	8	8	11	18	24	26	22	19	29,4
630	1000	720	691	11	12	17	27	34	37	36	27	43,1

**Rõhukadu mõõtudele 100-315**

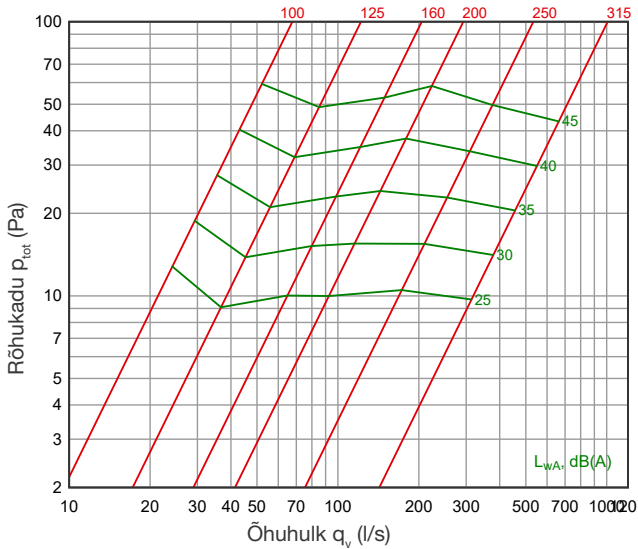
**NTPA L=300**



**NTPA L=600**

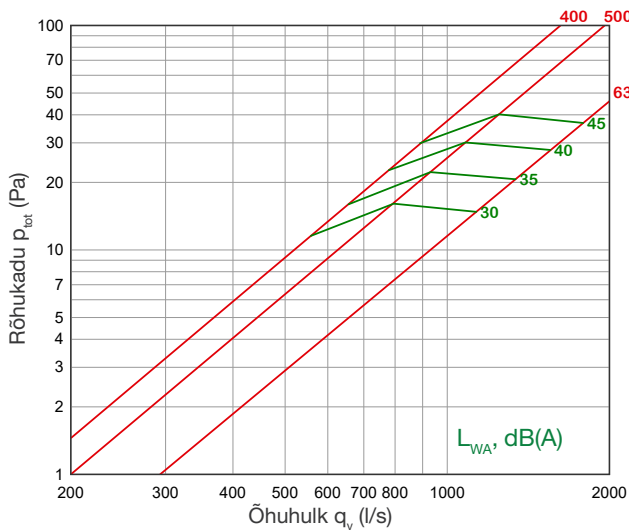


**NTPA L=1000**

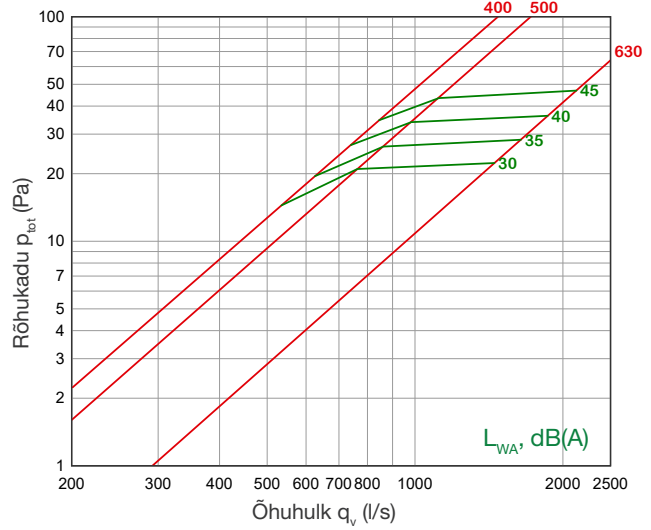


Rõhukadu mõõtudele 400-630

**NTPA L=600**



**NTPA L=1000**



$$L_{w,okt} = L_{WA} + K_{okt}$$

Toode	Helivõimsuse parandustegur $K_{okt}$ (dB)							
	63	125	250	500	1k	2k	4k	8k
NTPA 100-300	0	5	5	-2	-13	-22	-27	-28
NTPA 100-600	-1	6	7	1	-12	-22	-28	-27
NTPA 100-1000	3	5	6	-1	-11	-21	-25	-25
NTPA 125-300	4	8	5	-3	-14	-22	-24	-21
NTPA 125-600	4	9	6	-2	-13	-23	-25	-22
NTPA 125-1000	2	4	4	-2	-12	-21	-23	-22
NTPA 160-300	8	10	7	-3	-14	-22	-23	-18
NTPA 160-600	8	11	7	-2	-14	-21	-20	-16
NTPA 160-1000	8	9	5	-3	-13	-20	-18	-13
NTPA 200-300	8	6	4	-4	-13	-18	-20	-19
NTPA 200-600	8	8	5	-2	-12	-17	-19	-17
NTPA 200-1000	7	7	3	-4	-13	-18	-17	-17
NTPA 250-600	8	7	5	-1	-7	-13	-17	-19
NTPA 250-1000	6	6	4	-1	-8	-15	-18	-20
NTPA 315-600	12	7	3	-2	-8	-13	-16	-16
NTPA 315-1000	11	8	4	-2	-9	-14	-16	-16
NTPA 400-600	17	7	-1	-4	-5	-9	-15	-21
NTPA 400-1000	14	5	0	-4	-5	-8	-15	-22
NTPA 500-600	7	5	0	-3	-5	-8	-14	-21
NTPA 500-1000	8	5	1	-3	-5	-9	-15	-22
NTPA 630-600	10	4	-3	-4	-4	-7	-15	-20
NTPA 630-1000	8	3	-4	-4	-5	-6	-14	-22

**Markeerimine**

NTPA - H d - L

Tähis \_\_\_\_\_  
 NTPA – sünteetiline mürasummutav materjal

Materjal \_\_\_\_\_  
 Standardina kuumtsingitud terasleht (Z275)  
 ZM – tsink-magneesium kattega terasleht (ZM310)  
 H – happekindel teras (AISI 316L)

Läbimõõt d \_\_\_\_\_

Pikkus \_\_\_\_\_

Näidis: NTPA 160-600  
 NTPA-H 160-600