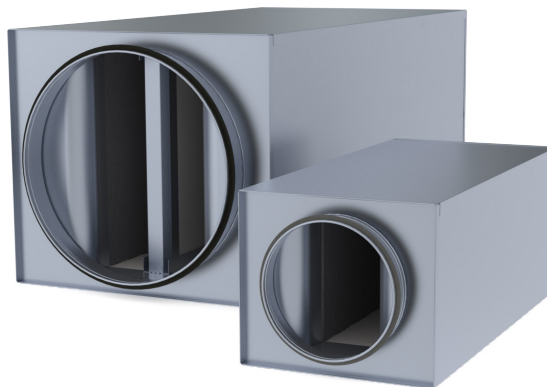


## NTF Ljuddämpare

NTF rektangulär ljuddämpare med runda kanalanslutningar och utan perforerat blad inuti. Lämplig som ljuddämpare i allmänt ventilationssystem, särskilt i situationer där ljuddämpardimensionerna ska vara mindre och absorptionsvärdena ska vara bra.

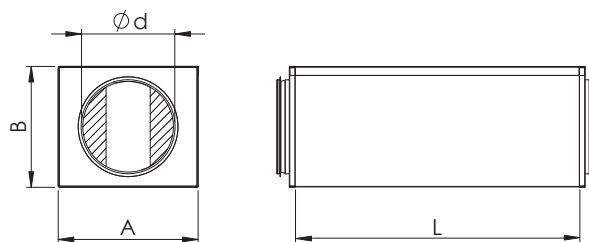
### Fördelar:

- Ljuddämparens dimensioner är minimerade men bibehåller utmärkta brusreduceringsegenskaper
- Lågt tryckfall tack vare strömlinjeformad geometri
- Isoleringmaterial är tåligt för rengöring (nylonborste)
- Isoleringmaterialets beläggning absorberar inte fukt
- Täthetsklass D enligt standarden EN 15727:2010.
- NTF brandklass E60. EI60 uppfylls under förutsättning att de angivna säkerhetsavstånden upprätthålls.



### Design och dimensioner

NTF-ljuddämparens yttre skal är tillverkat av galvaniserad stålplåt och anslutningarna är med gummipackningar. De ljudabsorberande kanalelementen med goda dämpningsegenskaper är gjorda av mineralull (Cleantec-belagda). Ljuddämpare med Ø 400-630 mm inkluderar också separata absorptionselement. Standardlängder 300, 600 och 1000 mm.



### Ljuddämpning

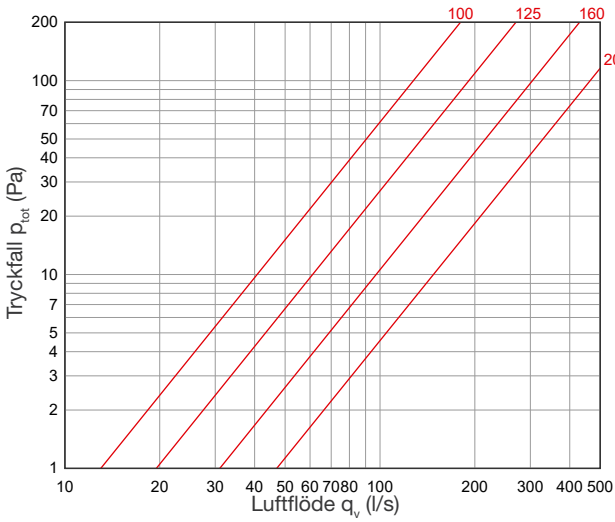
Ljuddämpning specificeras enligt ISO 7235, dvs. statisk integrerad dämpning för kanalprodukter.

Nominell dimension Ød (mm)	L (mm)	A (mm)	B (mm)	Säkerhetsavstånd EI60 (mm)	Ljuddämpning (dB)								Vikt (kg)
					Oktavbandets medelfrekvens (Hz)								
					63	125	250	500	1000	2000	4000	8000	
100	300	210	155	-	7	8	11	20	22	20	20	15	3,0
*100	600	210	155	510	9	16	19	32	41	43	40	26	4,7
*100	1000	210	155	620	7	28	28	50	50	51	51	45	6,9
125	300	225	180	-	3	11	8	16	17	16	15	11	3,4
*125	600	225	180	530	6	17	14	31	35	39	34	23	5,3
*125	1000	225	180	650	6	24	20	49	50	50	47	31	7,8
160	300	280	215	-	3	5	8	13	13	16	15	11	4,4
*160	600	280	215	600	6	9	15	23	28	31	26	19	6,8
*160	1000	280	215	740	8	15	20	42	41	50	43	30	10,0
200	300	295	255	-	3	4	7	11	12	15	11	9	5,0
*200	600	295	255	620	5	10	15	20	24	26	21	15	7,7
*200	1000	295	255	760	7	16	25	40	48	49	40	27	11,3
*250	600	325	305	650	7	7	13	17	22	22	17	12	9,1
*250	1000	325	305	810	10	13	22	32	40	39	29	21	13,3
*315	600	365	370	690	3	6	10	13	17	15	14	12	10,8
*315	1000	365	370	870	6	9	16	22	28	25	21	17	15,8
*400	600	510	455	820	6	8	10	14	23	30	24	16	17,5
*400	1000	510	455	1050	7	14	17	24	38	44	41	27	25,5
500	600	560	555	-	1	9	11	20	26	26	21	16	21,6
500	1000	560	555	-	4	12	20	30	40	40	34	25	31,6
630	600	720	685	-	8	9	13	19	23	25	19	16	30,4
630	1000	720	685	-	13	15	21	33	39	38	32	25	45,1

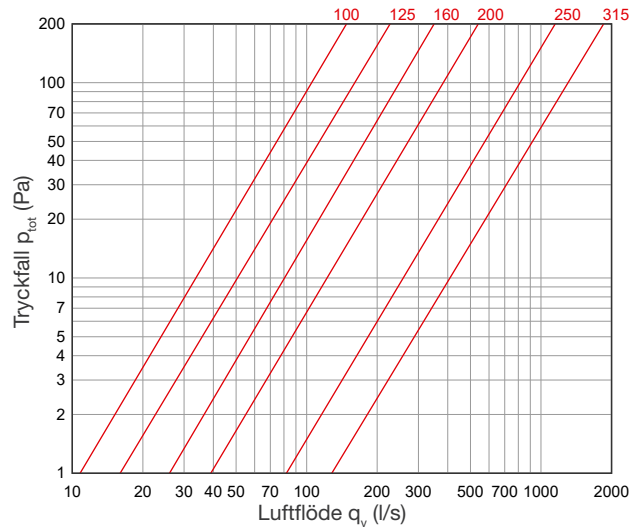
\* Märkta produkter uppnår brandklass EI60, under förutsättning att de angivna säkerhetsavstånden upprätthålls. Detta säkerställer skydd för utrymmande personer genom att begränsa värmeflödet till 2,5 kW/m<sup>2</sup>.

**Tryckfall för dimensioner 100-315**

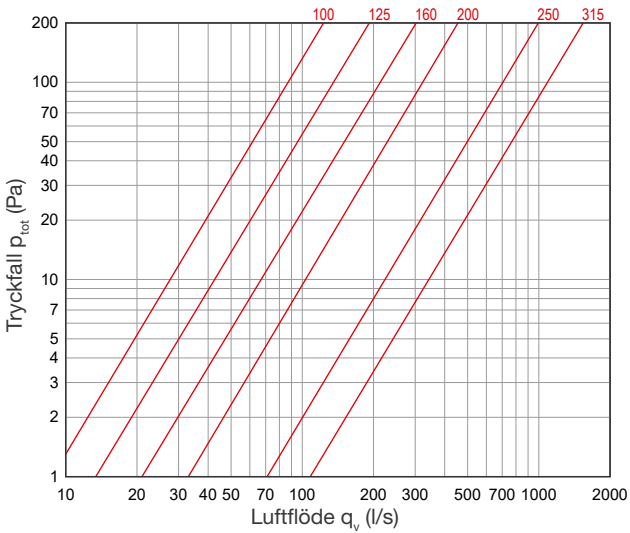
**NTF L=300**



**NTF L=600**

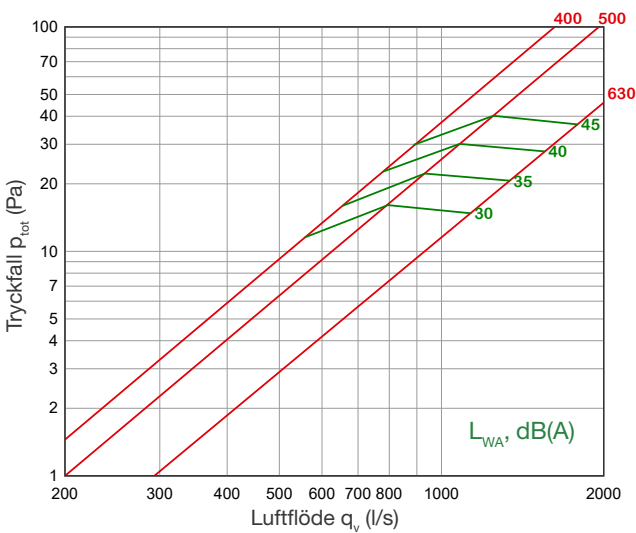


**NTF L=1000**

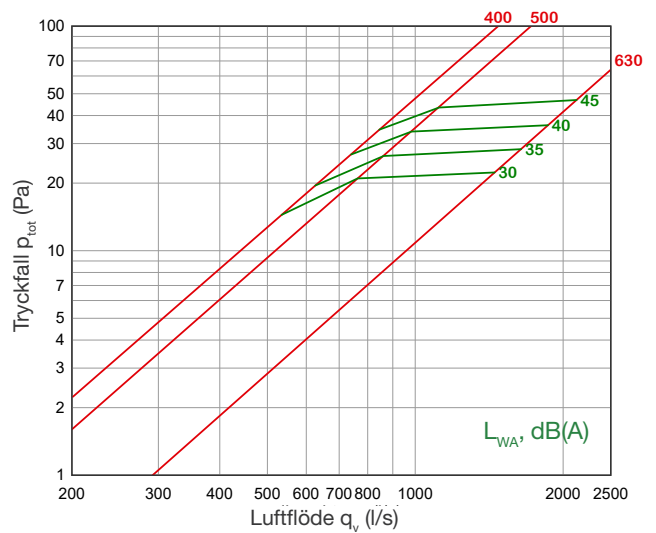


**Tryckfall för dimensioner 400-630**

**NTF L= 600**



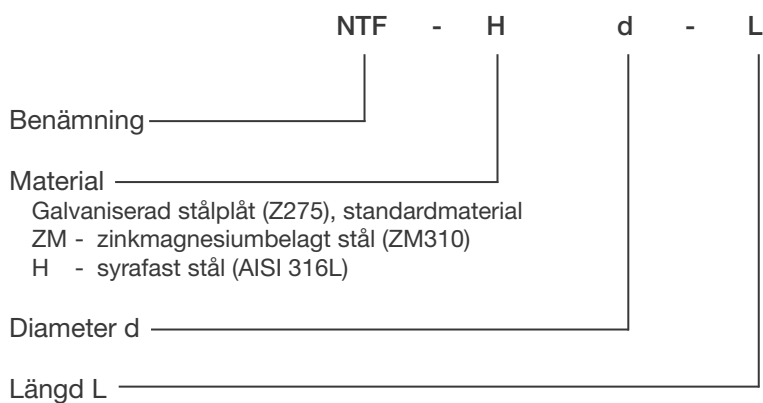
**NTF L=1000**



$$L_{w,okt} = L_{WA} + K_{okt}$$

NTF	Ljudnivåkorrigeringsfaktor $K_{okt}$ (dB)							
	63	125	250	500	1k	2k	4k	8k
NTF 400-600	17	7	-1	-4	-5	-9	-15	-21
NTF 400-1000	14	5	0	-4	-5	-8	-15	-22
NTF 500-600	7	5	0	-3	-5	-8	-14	-21
NTF 500-1000	8	5	1	-3	-5	-9	-15	-22
NTF 630-600	10	4	-3	-4	-4	-7	-15	-20
NTF 630-1000	8	3	-4	-4	-5	-6	-14	-22

### Märkning



Exempel: NTF 160-600  
 NTF-H 160-600