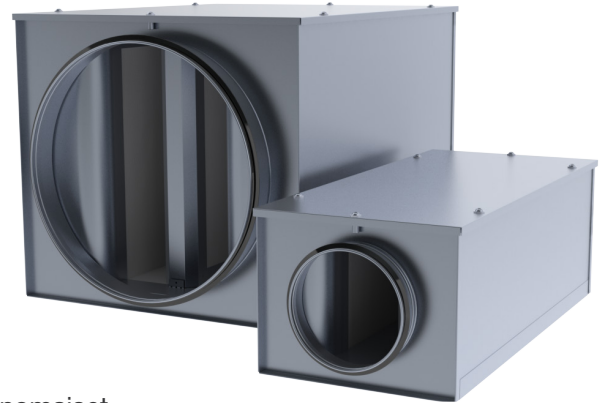


NTFA Avattava pyöreä äänenvaimennin

NTFA on matala suorakaiteenmuotoinen pyöreillä kanavaliitoksilla oleva avattava äänenvaimennin ilman reiätettyä sisäputkea. Vaimennin on tarkoitettu ilmanvaihtojärjestelmän pyöreiden kanavien äänenvaimentimeksi.

Soveltuu yleiseksi äänenvaimentimeksi ilmanvaihtojärjestelmille, etenkin tilanteissa, joissa äänenvaimentimen tulee olla kooltaan pienempi ja sillä on oltava hyvät vaimennusominaisuudet.



Edut:

- Tuotteen ulkomitat on minimoitu säilyttäen samalla erinomaiset vaimennusominaisuudet.
- Alhainen painehäviö virtaviivaisen sisärakenteen ansiosta.
- Nuohouksen kestävä eristemateriaali.
- Eristysmateriaali ei sido itseensä kosteutta.
- Toimii puhdistus- ja tarkastusluukkuna.



Rakenne

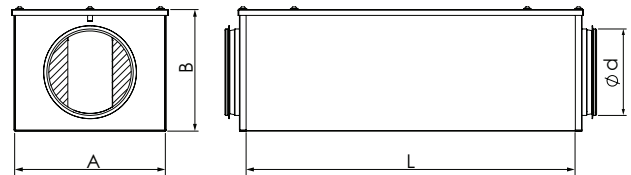
NTFA-vaimentimen ulkokuori ja kansi on valmistettu kuumasinkitystä teräspellistä. Liitoksissa on kumitiivisteet. Äänenvaimentimet Ø 400-630 mm on varustettu vaimennuslamellilla. Äänenvaimennusmateriaalina on käytetty mineraalivillaa (Cleantec pinnoitettu) jolla on hyvät vaimennusominaisuudet.

Vakiopituudet ovat 300, 600 ja 1000 mm.

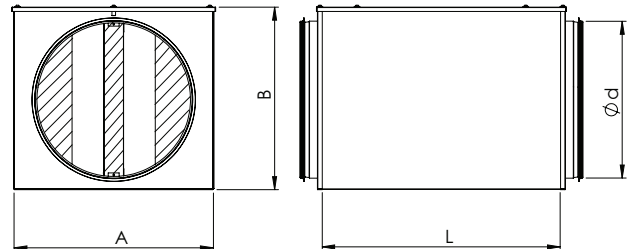
Mitat, paino ja äänenvaimennus

Äänenvaimennus on testattu standardin ISO 7235 mukaisesti.

Ø 100-315



Ø 400-630



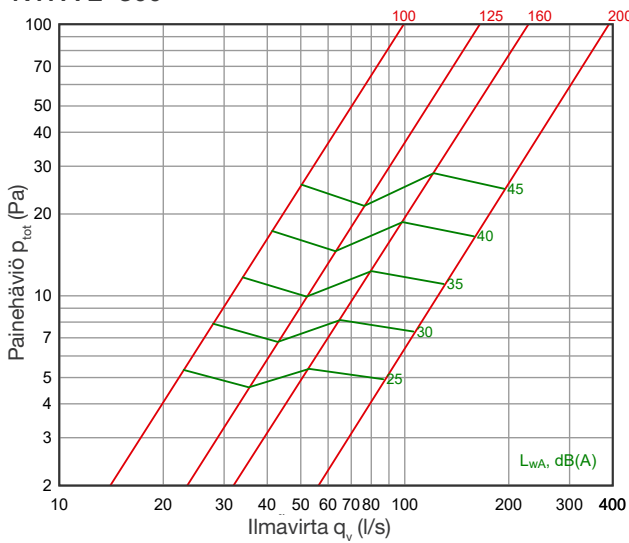
NTFA (äänenvaimennusmateriaalina mineraalivilla)

Nimellis- mitta Ø d (mm)	L (mm)	A (mm)	B (mm)	Äänenvaimennus (dB)								Paino (kg)
				Oktaavikaistan keskitajuus (Hz)								
				63	125	250	500	1000	2000	4000	8000	
100	300	210	161	10	9	15	21	19	18	17	16	3,1
100	600	210	161	12	15	24	44	49	50	48	37	4,8
100	1000	210	161	15	28	32	53	55	57	55	49	7,1
125	300	225	186	6	6	10	18	16	13	14	11	3,5
125	600	225	186	10	9	21	34	30	25	20	15	5,5
125	1000	225	186	12	14	26	43	53	53	53	41	8,0
160	300	280	221	7	5	11	13	14	15	17	12	4,5
160	600	280	221	11	8	20	25	29	26	24	19	7,0
160	1000	280	221	18	12	31	44	43	38	29	21	10,2
200	300	295	261	3	5	9	11	10	11	9	8	5,2
200	600	295	261	7	7	16	22	25	29	26	17	7,9
200	1000	295	261	15	9	26	39	46	48	42	27	11,6
250	600	325	311	5	5	14	18	22	25	17	11	9,3
250	1000	325	311	11	9	22	33	42	42	32	17	13,6
315	600	365	376	4	5	10	14	18	20	16	11	11,1
315	1000	365	376	11	7	17	25	30	34	23	14	16,2
400	600	510	461	7	14	17	24	38	44	41	27	17,9

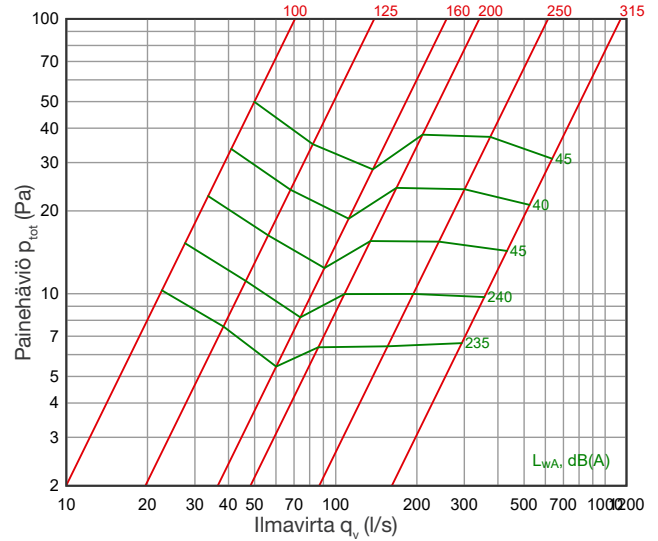
Nimellis- mitta Ø d (mm)	L (mm)	A (mm)	B (mm)	Äänenvaimennus (dB)								Paino (kg)
				Oktaavikaistan keskitäajuus (Hz)								
				63	125	250	500	1000	2000	4000	8000	
400	1000	510	461	1	9	11	20	26	26	21	16	26,1
500	600	560	561	4	12	20	30	40	40	34	25	22,1
500	1000	560	561	8	9	13	19	23	25	19	16	32,3
630	600	720	691	13	15	21	33	39	38	32	25	31,1
630	1000	720	691	13	15	21	33	39	38	32	25	46,1

Painehäviöt mitoille 100-315

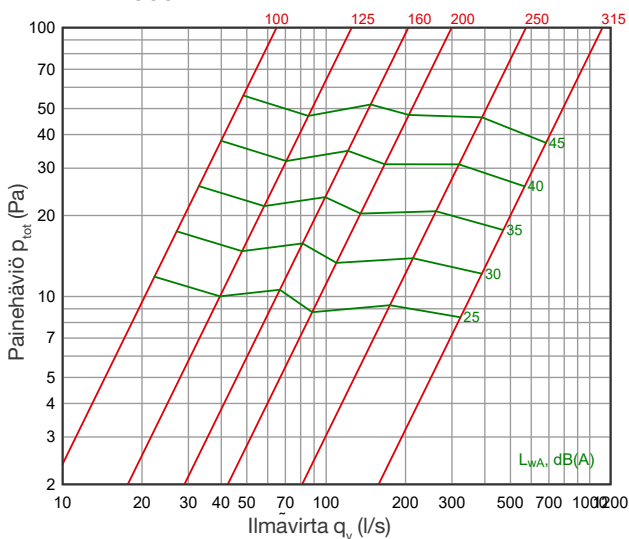
NTFA L=300



NTFA L=600

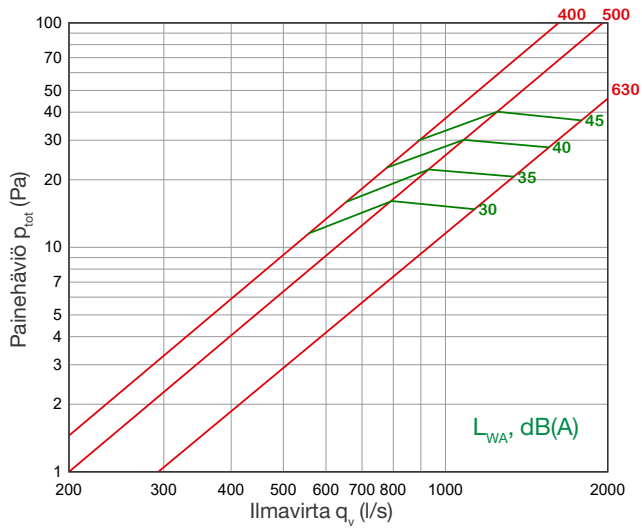


NTFA L=1000

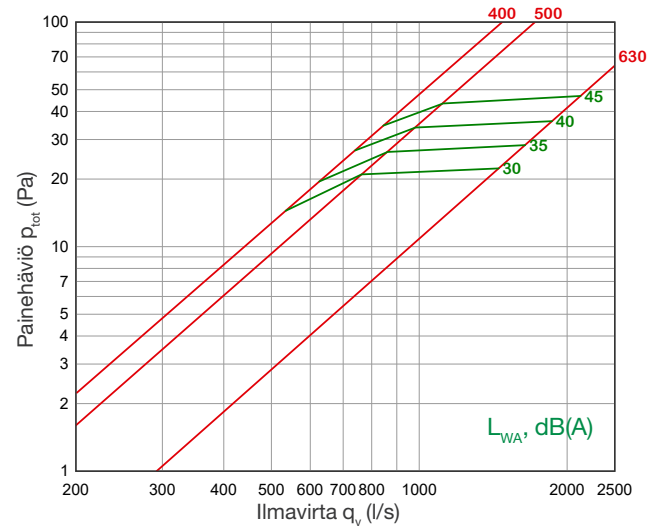


Painehäviöt mitoille 400-630

NTFA L=600



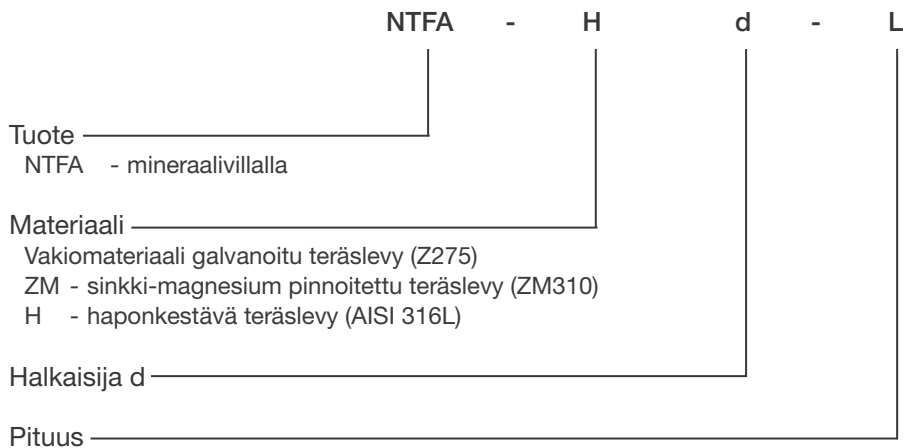
NTFA L=1000



$$L_{w,okt} = L_{WA} + K_{okt}$$

Tuote	Äänitason korjauskerroin K_{okt} (dB)							
	63	125	250	500	1k	2k	4k	8k
NTFA 100-300	1	4	5	-1	-11	-21	-24	-23
NTFA 100-600	3	6	5	-1	-12	-19	-24	-24
NTFA 100-1000	2	3	5	-1	-12	-21	-24	-22
NTFA 125-300	6	7	6	-2	-13	-23	-26	-22
NTFA 125-600	4	7	5	-1	-12	-22	-25	-21
NTFA 125-1000	3	6	5	-1	-11	-20	-22	-21
NTFA 160-300	8	6	5	-1	-12	-20	-20	-18
NTFA 160-600	7	8	6	-3	-13	-19	-18	-14
NTFA 160-1000	8	8	5	-2	-13	-19	-16	-13
NTFA 200-300	9	6	5	-2	-12	-17	-19	-17
NTFA 200-600	9	7	5	-2	-11	-16	-16	-16
NTFA 200-1000	8	7	5	-2	-12	-16	-16	-15
NTFA 250-600	9	6	4	-2	-8	-13	-16	-17
NTFA 250-1000	7	6	3	-2	-8	-13	-15	-15
NTFA 315-600	12	7	3	-2	-8	-14	-16	-15
NTFA 315-1000	11	7	3	-3	-8	-13	-15	-12
NTFA 400-600	17	7	-1	-4	-5	-9	-15	-21
NTFA 400-1000	14	5	0	-4	-5	-8	-15	-22
NTFA 500-600	7	5	0	-3	-5	-8	-14	-21
NTFA 500-1000	8	5	1	-3	-5	-9	-15	-22
NTFA 630-600	10	4	-3	-4	-4	-7	-15	-20
NTFA 630-1000	8	3	-4	-4	-5	-6	-14	-22

Tuotemerkintä



Esimerkki: NTFA 160-600
NTFA-H 160-600