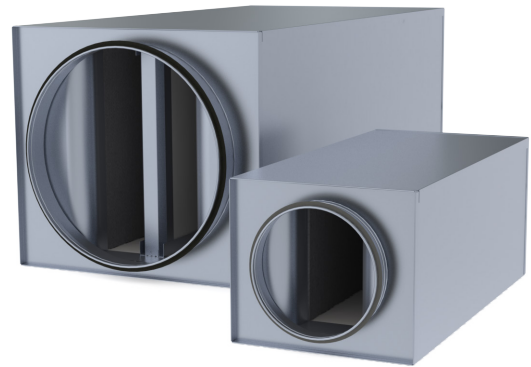


## NTF/NTP Pyöreä äänenvaimennin

NTF/NTP on matala suorakaiteenmuotoinen pyöreillä kanaliitoksilla oleva äänenvaimennin ilman rei'itettyä sisäputkea. Vaimennin on tarkoitettu ilmanvaihtojärjestelmän pyöreiden kanavien äänenvaimentimeksi. Soveltuu yleiseksi äänenvaimentimeksi ilmanvaihtojärjestelmille, etenkin tilanteissa, joissa äänenvaimentimen tulee olla kooltaan pienempi ja sillä on oltava hyvät vaimennusominaisuudet.

### Edut:

- Tuotteen ulkomitat on minimoitu säilyttäen samalla erinomaiset vaimennusominaisuudet.
- Alhainen painehäviö virtaviivaisen sisärakenteen ansiosta.
- Nuohouksen kestävä eristemateriaali.
- Eristysmateriaali ei sido itseensä kosteutta.
- Täyttää tiiviysluokan D vaatimukset EN 15727:2010 standardin mukaisesti.
- NTF palonkestoluokka E60. EI60 palonkestoluokan edellytykset täyttyvät, kun äänenvaimentimen määritellyt turvavälitsaavutetaan.

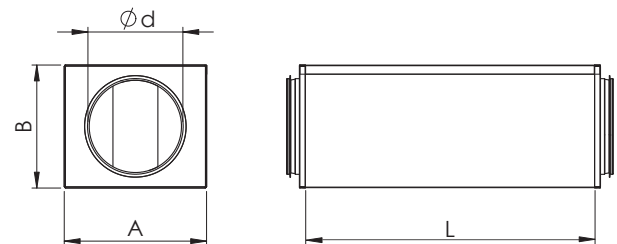


### Rakenne

NTF/NTP-vaimentimen ulkokuori on valmistettu kuumasinkitystä teräspellistä. Liitoksissa on kumitiivisteet. Äänenvaimentimet Ø 400-630 mm on varustettu vaimennuslamellilla. Äänenvaimennusmateriaalina on käytetty mineraalivillaa (Cleantec pinnoitettu) tai synteettistä materiaalia, jolla on hyvät vaimennusominaisuudet. Vaimentimissa käytetty synteettinen eriste on M1-päästöloukiteltu tuote. Vakiopituudet ovat 300, 600 ja 1000 mm.

### Mitat, paino ja äänenvaimennus

Äänenvaimennus on testattu standardin ISO 7235 mukaisesti.



### NTF (äänenvaimennusmateriaalina mineraalivilla)

Nimellis- mitta Ø d (mm)	L (mm)	A (mm)	B (mm)	Turvaväli EI60 (mm)	Äänenvaimennus (dB)								Paino (kg)
					Oktaavikaistan keskitäajuus (Hz)								
					63	125	250	500	1000	2000	4000	8000	
100	300	210	155	-	7	8	11	20	22	20	20	15	3,0
*100	600	210	155	510	9	16	19	32	41	43	40	26	4,7
*100	1000	210	155	620	7	28	28	50	50	51	51	45	6,9
125	300	225	180	-	3	11	8	16	17	16	15	11	3,4
*125	600	225	180	530	6	17	14	31	35	39	34	23	5,3
*125	1000	225	180	650	6	24	20	49	50	50	47	31	7,8
160	300	280	215	-	3	5	8	13	13	16	15	11	4,4
*160	600	280	215	600	6	9	15	23	28	31	26	19	6,8
*160	1000	280	215	740	8	15	20	42	41	50	43	30	10,0
200	300	295	255	-	3	4	7	11	12	15	11	9	5,0
*200	600	295	255	620	5	10	15	20	24	26	21	15	7,7
*200	1000	295	255	760	7	16	25	40	48	49	40	27	11,3
*250	600	325	305	650	7	7	13	17	22	22	17	12	9,1
*250	1000	325	305	810	10	13	22	32	40	39	29	21	13,3
*315	600	365	370	690	3	6	10	13	17	15	14	12	10,8
*315	1000	365	370	870	6	9	16	22	28	25	21	17	15,8
*400	600	510	455	820	6	8	10	14	23	30	24	16	17,5
*400	1000	510	455	1050	7	14	17	24	38	44	41	27	25,5
500	600	560	555	-	1	9	11	20	26	26	21	16	21,6
500	1000	560	555	-	4	12	20	30	40	40	34	25	31,6
630	600	720	685	-	8	9	13	19	23	25	19	16	30,4
630	1000	720	685	-	13	15	21	33	39	38	32	25	45,1

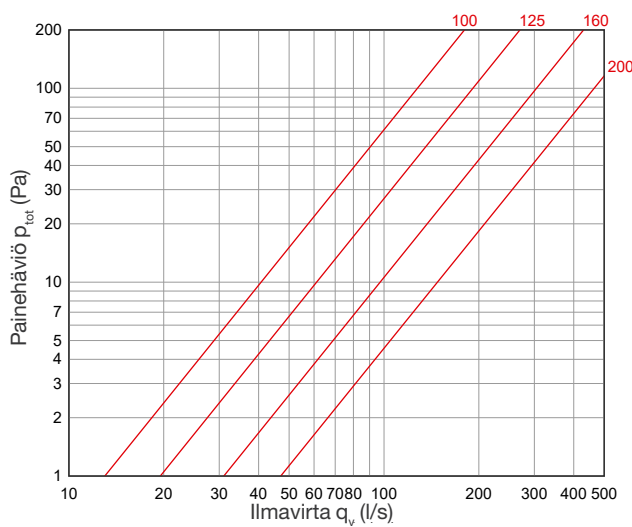
\* Tuotteet saavuttavat palonkestoluokan EI60, kun määritellyt turvavälit saavutetaan. Tämä vaatimus varmistaa evakuoitavien henkilöiden suojan rajoittamalla lämpövuon 2,5 kW/m<sup>2</sup>.

**NTP (äänenvaimennusmateriaalina synteettinen eriste)**

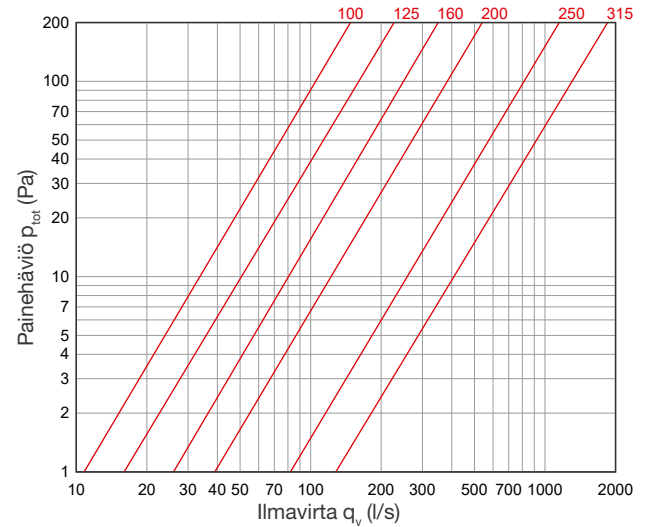
Nimellis- mitta Ø d (mm)	L (mm)	A (mm)	B (mm)	Äänenvaimennus (dB)								Paino (kg)
				Oktaavikaistan keskitajuus (Hz)								
				63	125	250	500	1000	2000	4000	8000	
100	300	210	155	8	10	8	10	16	24	20	15	2,9
100	600	210	155	16	15	14	17	29	35	37	31	4,5
100	1000	210	155	14	22	18	29	37	46	44	43	6,6
125	300	225	180	4	11	7	11	20	20	16	12	3,3
125	600	225	180	7	14	11	18	28	33	34	23	5,1
125	1000	225	180	14	18	16	25	36	44	44	37	7,5
160	300	280	215	5	8	7	13	21	19	17	13	4,3
160	600	280	215	13	9	10	19	29	33	30	22	6,6
160	1000	280	215	13	13	16	26	37	44	44	37	9,6
200	300	295	255	4	6	7	12	17	15	12	9	4,8
200	600	295	255	16	7	11	17	28	31	24	17	7,4
200	1000	295	255	17	11	16	24	37	43	42	30	10,8
250	600	325	305	11	4	9	16	27	24	18	13	8,7
250	1000	325	305	14	8	14	22	34	39	27	18	12,7
315	600	365	370	4	5	8	14	22	16	15	12	10,3
315	1000	365	370	8	8	12	20	30	29	22	17	15,0
400	600	510	455	7	7	11	17	21	25	22	18	16,4
400	1000	510	455	8	11	15	25	33	36	35	29	23,7
500	600	560	555	0	8	10	18	24	26	23	19	20,3
500	1000	560	555	3	11	15	25	36	37	38	35	29,4
630	600	720	685	8	8	11	18	24	26	22	19	28,2
630	1000	720	685	11	12	17	27	34	37	36	27	41,4

**Painehäviöt mitoille 100-315**

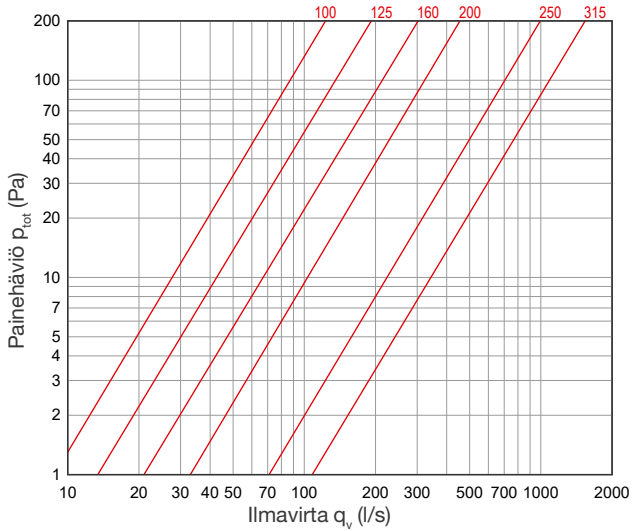
**NTF/NTP L=300**



**NTF/NTP L=600**

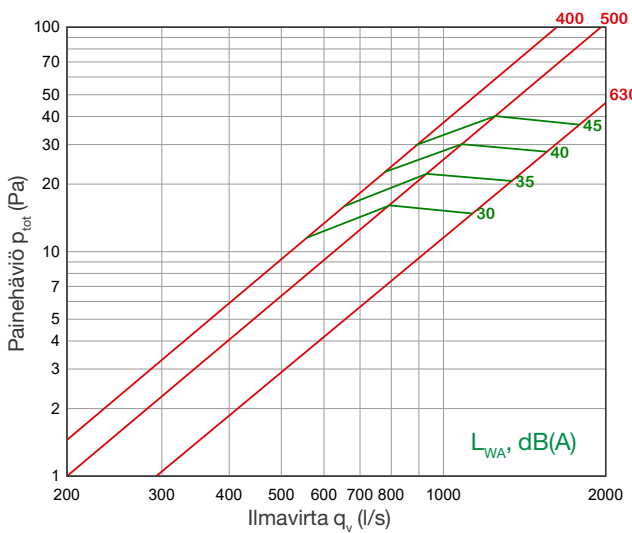


NTF/NTP L=1000

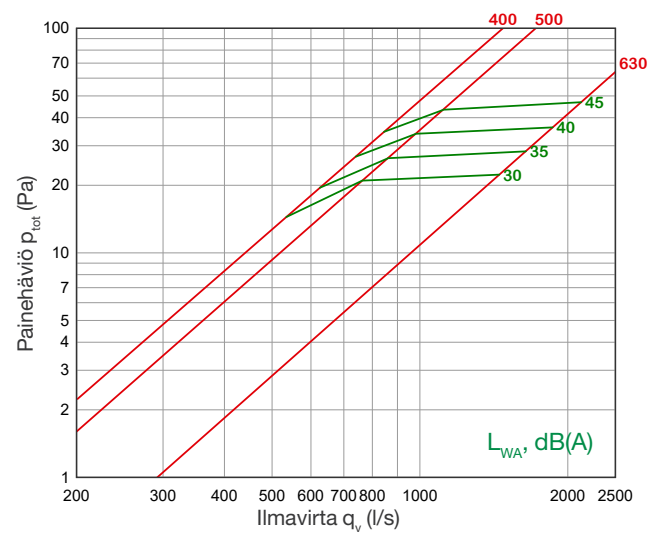


Painehäviöt mitoille 400-630

NTF/NTP L=600



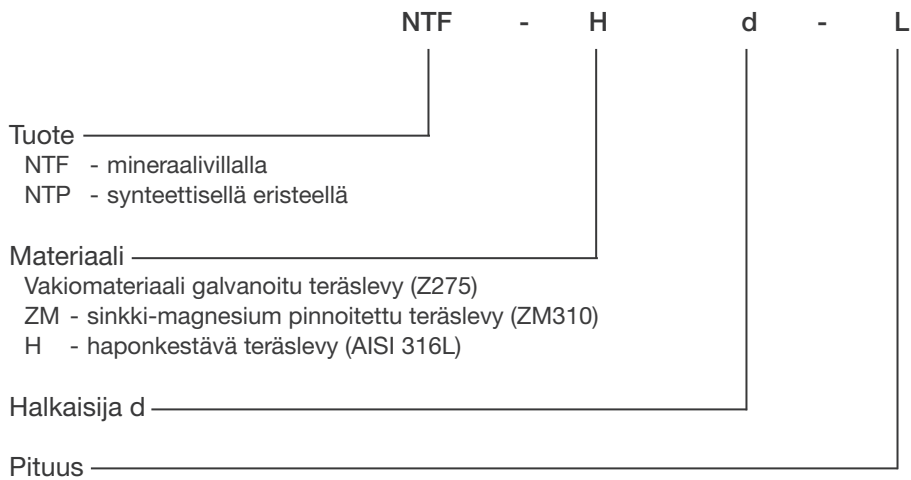
NTF/NTP L=1000



$$L_{w,okt} = L_{WA} + K_{okt}$$

Tuote	Äänitason korjauskerroin $K_{okt}$ (dB)							
	63	125	250	500	1k	2k	4k	8k
NTF/NTP 400-600	17	7	-1	-4	-5	-9	-15	-21
NTF/NTP 400-1000	14	5	0	-4	-5	-8	-15	-22
NTF/NTP 500-600	7	5	0	-3	-5	-8	-14	-21
NTF/NTP 500-1000	8	5	1	-3	-5	-9	-15	-22
NTF/NTP 630-600	10	4	-3	-4	-4	-7	-15	-20
NTF/NTP 630-1000	8	3	-4	-4	-5	-6	-14	-22

**Tuotemerkintä**



**Esimerkki: NTF 160-600**

**NTP-H 160-600**