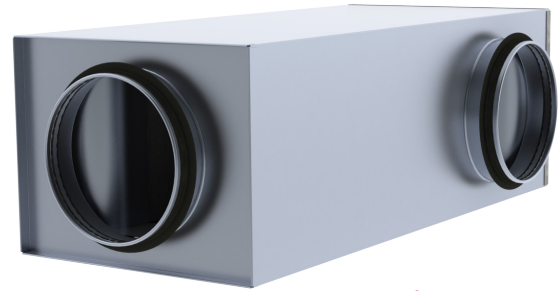


NKL Ümar põlvmüra summuti

Kandiline müra summuti ümara ühenduse ja madala korpusega nurgasummutaja. Sobib ventilatsioonisüsteemi üldiseks müra summutiks ja täisnurkseks suunamuutuseks horisontaalselt eriti sellistes olukordades, kus müra summuti mõõdud peaksid olema väiksemad ja müra sumbuvus näitajad head.

Sobiva summuti valimiseks ning ühenduse suuruse ja pikkuse optimeerimiseks parima jõudluse saavutamiseks soovitame kasutada veebitööriista MagiCAD (www.magicad.cloud).



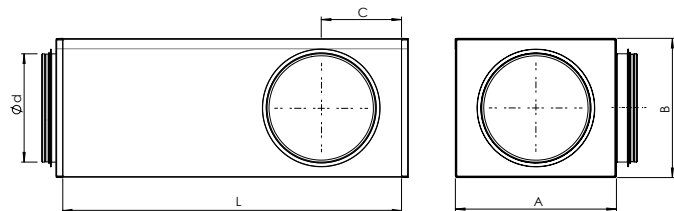
- Kanaliühendus küljelt
- Toote välisgabiirid on viidud miinimumini, samas säilitades suurepärase müra summutusomadused
- Summuti kompaktsus muudab selle sobivaks paigaldamiseks ripplagede kohale või kohtadesse, kus paigaldusruum on piiratud
- Isolatsioonimaterjal on vastupidav puhastamisele (nailonharjapesu)
- Isolatsioonimaterjali pinnakate ei seo niiskust
- Tihedusklass C

Konstruksioon

NKL müra summuti kest on valmistatud kuumtsingitud terasplekist ning on varustatud tihendiga toruühendusliitmikega. Müra summutava materjalina on kasutatud heade sumbuvusomadustega sünteetilisest materjalist isolatsiooni plaate. Kasutatud sünteetiline isolatsioon (polüester) vastab ehitusmaterjalide M1 puhtusklassile. Standardpikkused on 600 ja 1000 mm.

Müra sumbuvus ja mõõdud

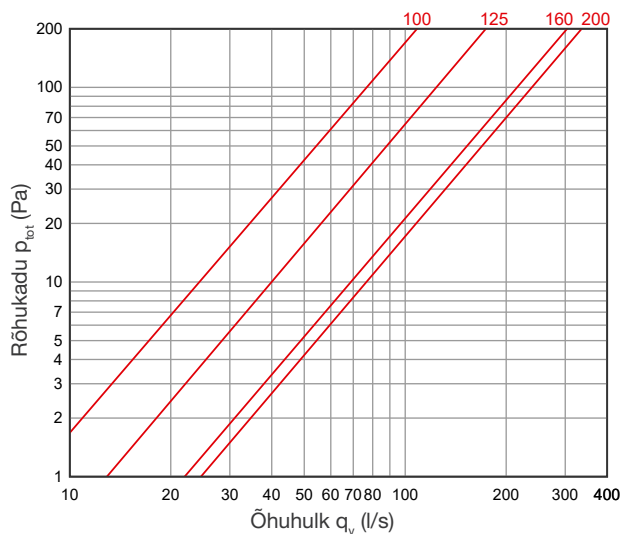
Müra sumbuvus on testitud vastavalt standardile ISO 7235.



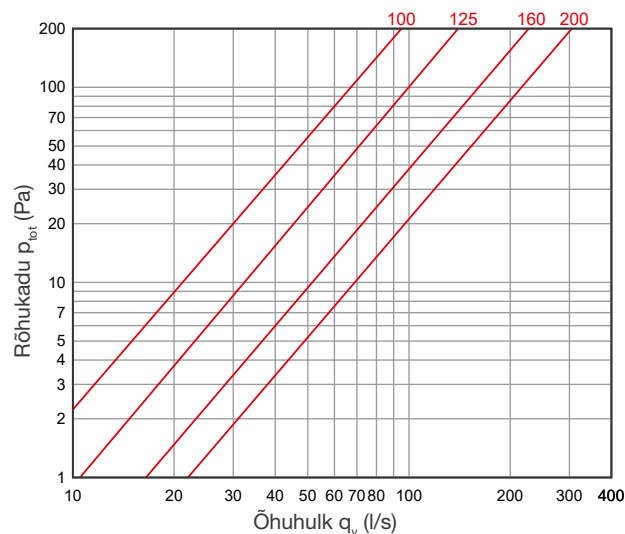
Nimimõõt Ød (mm)	L (mm)	A (mm)	B (mm)	C (mm)	Müra sumbuvus (dB)								Kaal (kg)
					Oktaavriba kesksagedus (Hz)								
					63	125	250	500	1000	2000	4000	8000	
100	600	210	155	100	6	16	18	17	31	37	41	35	4,8
100	1000	210	155	100	0	23	25	25	41	48	47	44	7,1
125	600	225	180	112	1	17	14	18	28	34	39	30	5,5
125	1000	225	180	112	4	24	20	25	37	43	47	44	8,0
160	600	280	215	130	0	15	14	20	28	32	31	29	7,0
160	1000	280	215	130	6	19	20	26	36	44	48	44	10,2
200	600	295	255	150	5	10	12	21	26	28	26	25	7,9
200	1000	295	255	150	11	13	18	27	35	44	42	36	11,6

Rõhukadu

NKL L=600



NKL L=1000



Markeerimine

NKL - H d - L

Tähis

Materjal

- Standardina kuumtsingitud terasleht (Z275)
- ZM – tsink-magneesium kattega terasleht (ZM310)
- H – happekindel teras (AISI 316L)

Läbimõõt d

Pikkus

Näidis: NKL 160-600

NKL-H 160-600