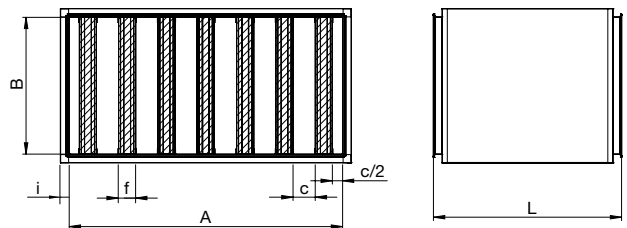
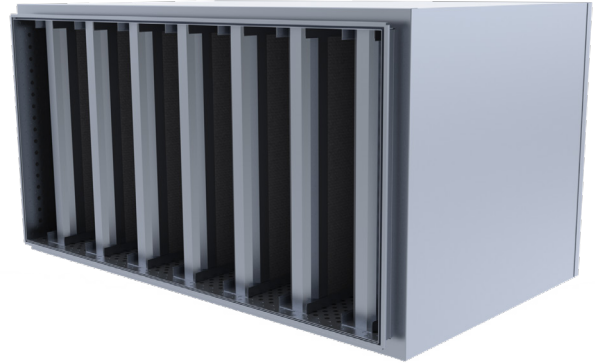


MSKI/MSPI/MSCI Ljuddämpare

MSKI/MSPI/MSCI rektangulär ljuddämpare är avsedd för användning i ventilationssystemens rektangulära kanaler. Den rektangulära ljuddämparen kan användas i ventilationssystemets luftintag-, frånluft-, tilluft- och utdragskanal. Kassetter tillverkas i tjocklekarna 100, 150 och 200 mm.

Standardlängderna för MSKI/MSPI/MSCI rektangulär ljuddämpare är 1250 och 2000 mm.



Design och dimensioner

MSKI/MSPI/MSCI-ljuddämparen består av ett ytterhölje och flera ljuddämpande kassetter. Höljet är normalt tillverkat av varmförzinkad stålplåt och dess ändar är utrustade med en Z-list. Vid ljuddämpare med MSKI – isolerat hölje, är den ljuddämpande isoleringen täckt med varmförzinkad stålplåt och innerhöljet är av perforerad plåt.

MSKI-absorberande material: mineralullsskiva, täckt med svart glasfibertextil.

MSPI-absorberande material: syntetisk ljudisolering.

MSCI-absorberande material: Cleantec® mineralull med tvättbart ytskikt.

För system i aggressiva miljöer (eller vid behov av specialdesign) kan MSKI/MSPI/MSCI även tillverkas av aluminium, rostfri eller syrafast plåt.

Märkning

MSKI - ZM - i - ZM A x B - L - f x n - E20

Benämning

- MSKI - absorptionmaterial mineralull
- MSPI - absorberande material syntetisk ljudisolering
- MSCI - absorberande material Cleantec® mineralull med tvättbart ytskikt

Material

- Galvaniserad stålplåt (Z275), standardmaterial
- ZM- zinkmagnesiumbelagt stål (ZM310)
- H - syrafast stål (AISI 316L)

Isolering

- S - värmeisolering (innerhölje av metallplåt): 50, 100 mm
- M - ljudisolering (innerhölje av perforerad plåt): 30, 50, 100 mm
- E120 - brandisolering, 100 mm (innerhölje av metallplåt)

Ytterhölje material

- Galvaniserad stålplåt (Z275), standardmaterial
- ZM- zinkmagnesiumbelagt stål (ZM310)
- H - syrafast stål (AISI 316L)

Bredd A x Höjd B

Längd L

Kasett Bredd x Kvantitet

Koder för skarvsystem

- Z-profil standardskarvsystemet, ej markerad
- E20 - europaskarv
- E30 - europaskarv

Exempel:

MSKI-S50 600x400-1000-100x3

MSPI-ZM-S50-ZM 600x400-1000-100x3-E30