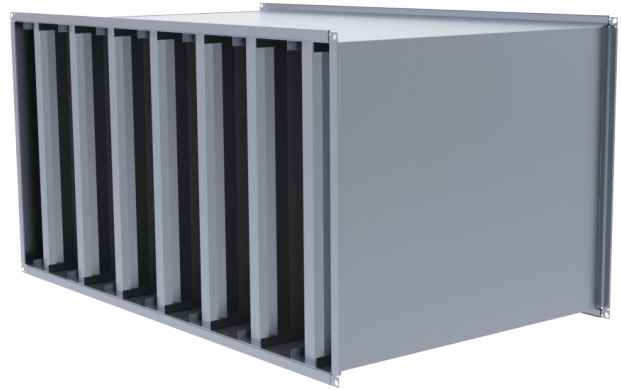


## MSK-T Suorakaideäänenvaimentimet

Suorakaideäänenvaimentimia käytetään ilmanvaihtojärjestelmien tulo-, poisto-, jäte- ja ulkoilmakanavissa.

Valmistettavien elementtien paksuudet ovat 100, 150 ja 200 mm.

Suorakaideäänenvaimentimien vakiopituudet ovat 1250 ja 2000 mm.

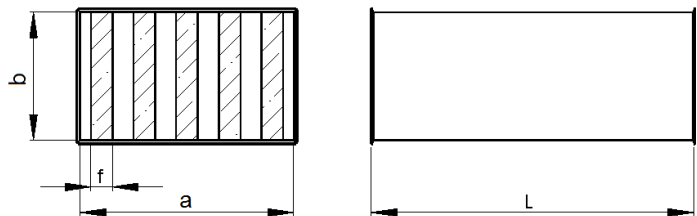


### Rakenne ja mitat

MSK-T -äänenvaimentimessa on ulkokuori ja äänenvaimennuselementti, jotka on yleensä valmistettu kuumasinkitystä teräksestä ja sen päissä on liittämistä varten 30 mm korkea europrofiili.

MSK-T -äänenvaimentimia voidaan valmistaa myös sinkki-magnesium pinnoitettusta teräslevystä.

MSK-T -äänenvaimennuselementtien eriste on lasikuituhuovalla päällystettyä lasivillaa.



### MSK-T Äänenvaimennus (äänenvaimennusmateriaalina mineraalivilla)

(Leveys a=400, 600, 800, 1000, 1200)

MSK-T			Äänenvaimennus (dB) Oktaavikaistan keskitaajuus (Hz)							
Elementin paksuus	Rakolevy	Pituus L	63	125	250	500	1k	2k	4k	8k
100	100	600	1	2	6	14	29	23	17	10
		900	2	3	7	18	40	29	21	12
		1250	3	5	9	23	49	37	26	15
		1500	3	6	10	29	50	43	31	18
		1800	4	6	11	34	50	46	35	20
		2000	5	8	13	39	50	49	40	23
200	100	600	2	5	13	21	27	22	18	13
		900	3	8	20	31	29	26	23	17
		1250	4	11	26	45	47	37	29	19
		1500	5	14	32	47	49	42	35	22
		1800	7	16	38	50	50	47	38	25
		2000	8	18	43	50	50	50	41	28
		2400	9	21	46	50	50	50	44	31

**Tuotemerkintä**

	MSK-T	Materiaali	a x b	L	f x n
Tuote					
Materiaali		Vakiomateriaali kuumasinkitty teräslevy (Z275) ZM – sinkki-magnesium pinnoitettu teräslevy (ZM310)			
Leveys a x Korkeus b					
Pituus L					
Kasetin paksuus x määrä					

**Esimerkki: MSK-T 600x400-1000-100x3**