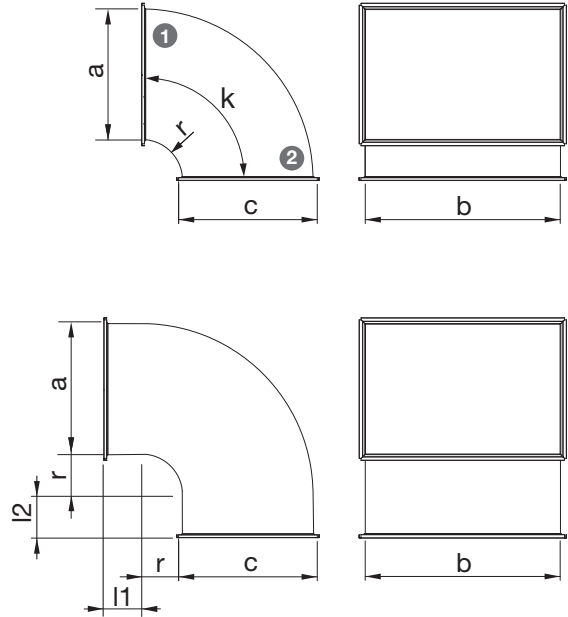


EKP-T Kulmayhde



Kulmayhde pyöristetyllä ulkoreunalla. Kulmayhde jäykistetään ohjauslevyllä, kun sivu $a > 400$.
 Kun kulmayhteen kulma on $\leq 45^\circ$, ohjauslevyä ei aseteta.
 Liittämistä varten päädyissä on 30 mm europrofiili.

Tuotemerkintä

	EKP-T	Materiaali	a x b	c x b	k	r	l1/l2
Tuote							
Materiaali		Vakiomateriaali kuumasinkitty teräslevy (Z275) ZM – sinkki-magnesium pinnoitettu teräslevy (ZM310)					
Mitat a x b							
Mitat c x b							
Kulma k							
Säde r							
Pituus l1/l2							

Esimerkki: EKP-T 800/600x400/90 r=125 /l1=50 E30/E30