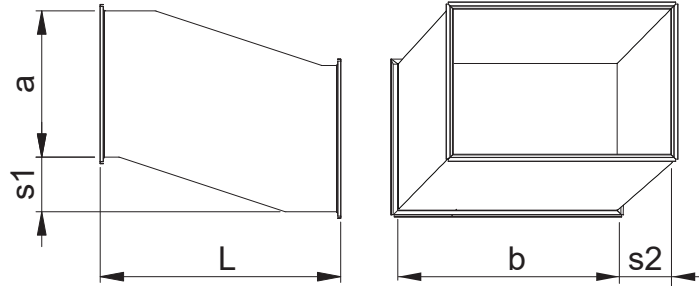
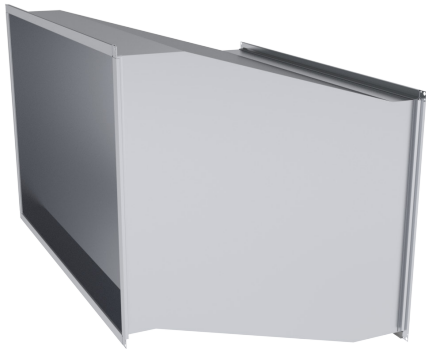


EKN-T Nihe



Kasutatakse ventilatsioonisüsteemi nihutamiseks nii horisontaalselt kui ka vertikaalselt. Nihke pikkus sõltub nihke suurusest. Eelistada tuleks tabelis antud mõõte, kuna suhted mõõtude kõrguse a, nihke s ja pikkuse l vahel on olulised, et liiga järsk langus ei piiraks õhuvoogude liikumist.

Kanaliühenduseks on nihe ottest varustatud 30 mm europrofiiliga.

a	b	s	l
100	200	50,100	300
	300		
	400		
150	200	50,100,150	350
	300		
	400		
	500		
200	100	50,100	300
	150		
	300		
	400	150, 200	400
	500		
600			
300	100	50,100	400
	150		
	200		
	300		
	400	150, 200, 250, 300	500
	500		
	600		
	800		
400	100	50, 100	400
	150		
	200	150, 200	500
	300		
	400		
	500	250, 300, 350, 400	600
	600		
	800		
1000			

a	b	s	l
500	150	50,100,150	500
	200		
	300	200, 250	600
	400		
	600		
800	300, 350, 400, 450, 500	700	
1000			
600	200	50, 100, 150	500
	300		
	400	200, 250	650
	500		
	800	300, 350	700
	1000		
800	300	50,100	500
	400		
	500	150	600
	600		
	1000	200, 250	700
	300, 350		
	400, 450, 500	900	
	600, 700		1100
1000	400	50, 100	
	500		
	600	150, 200	700
	800		
	250, 300	850	
350, 400, 450, 500	1000		
600, 700, 800, 900		1200	

Markeerimine

	EKN-T	Materjal	a x b	s1	L
Tähis _____					
Materjal _____ Kuumtsingitud teras (DX51D+Z275), standard materjal ZM – tsink-magneesium pinnakattega teras (DX51D+ZM310)					
Möödud a x b _____					
Nihke pikkus s1/s2 _____					
Pikkus L _____					

Näidis: EKN-T 800x400/50/L=300 E30