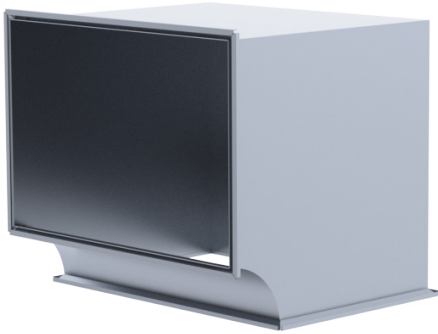
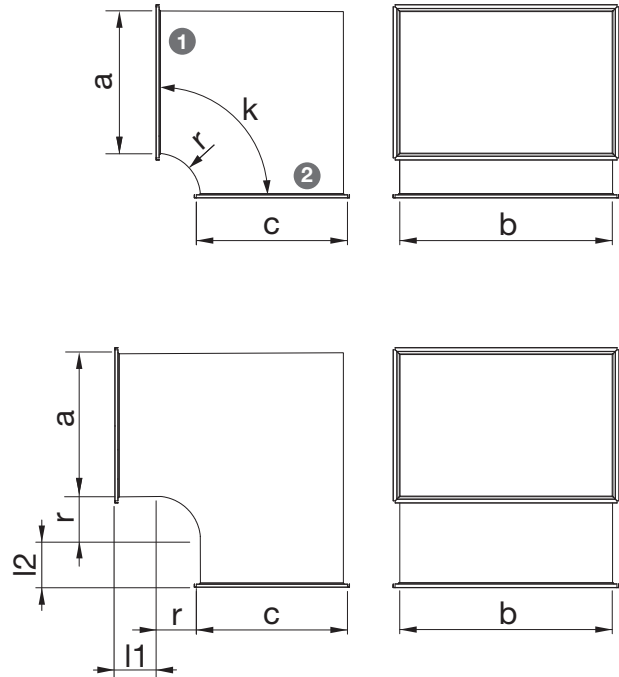


EKPK Kulmayhde



Kulmayhde terävällä ulkoreunalla.
 Kulmayhde jäykistetään ohjauslevyllä,
 kun sivu a > 400.
 Kun kulmayhteen kulma on ≤ 45°,
 ohjauslevyä ei aseteta.
 Vakiosäde on 125 mm.



Tuotemerkintä

EKPK - Materiaali - a x b - c x b - 90 - 125 - l1/l2 - Z

Tuote	
Materiaali	Kuumasinkitty teräslevy (DX51D+Z275), vakiomateriaali ZM – sinkki-magnesium pinnoitettu teräslevy (DX51D+ZM310) H – haponkestävä teräs AISI 316
Mitat a x b	
Mitat c x b	
Kulma k	
Säde r	
Laajennus l1/l2 (valinnainen)	
Kanavaliitäntä	

Esimerkki: EKPK-H 800x400/500x400/90/r=125 Z/Z