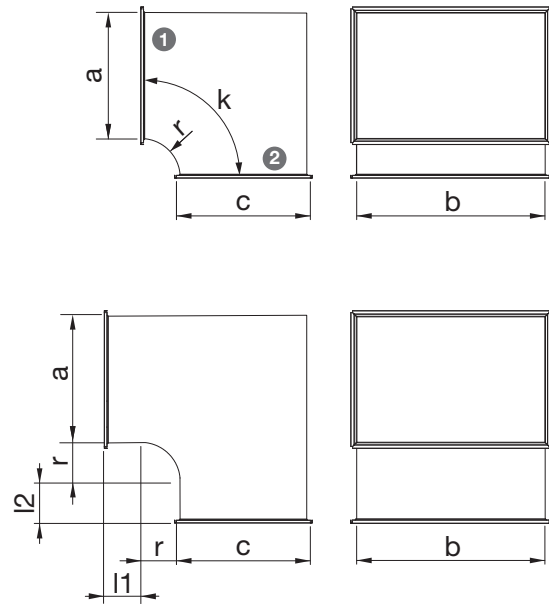
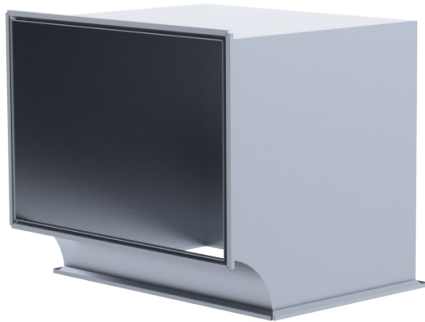


EKPK Põlv



Põlv kandilise välisnurgaga.
 Kui põlve külg $a > 400$, on põlv tugevdatud suunajaga.
 Kui põlve nurk on $\leq 45^\circ$, suunajat ei ole.
 Standardraadius on 125 mm.

Markeerimine

EKPK - Materjal - $a \times b$ - $c \times b$ - 90 - 125 - l1/l2 - Z

Tähis	_____
Materjal	_____
Kuumtsingitud teras (DX51D+Z275), standard materjal ZM – tsink-magneesium pinnakattega teras (DX51D+ZM310) H – Happekindel teras AISI 316	
Mõõdud $a \times b$	_____
Mõõdud $c \times b$	_____
Nurk k	_____
Radius r	_____
Pikendus l1/l2 (valikuline)	_____
Toruühendus	_____

Näidis: EKPK-H 800x400/500x400/90/r=125 Z/Z