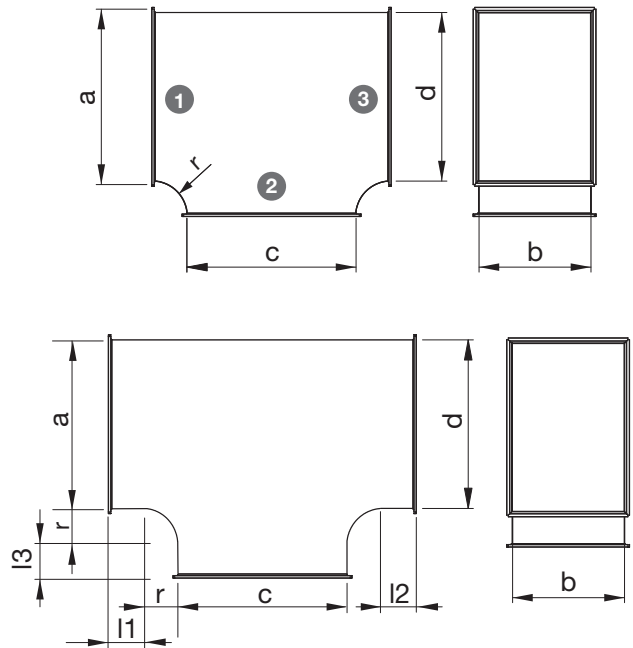
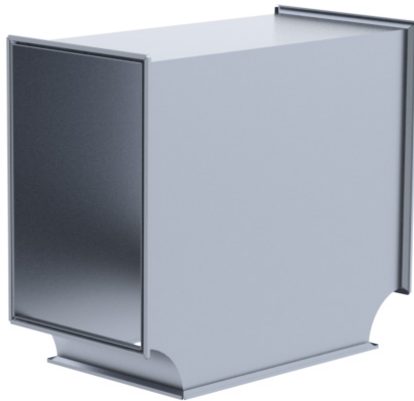


EKM Kolmik



Kolmikut kasutatakse kanali kahte erinevasse suunda hargnemisel. Kolmiku külgede (a,c,d) mõõtmed võivad erineda. Standardraadius on 125 mm.

Markeerimine

	EKM	Materjal	a x b	c x b	d x b	125	l1/l2/l3
Tähis	_____	_____	_____	_____	_____	_____	_____
Materjal	_____	_____	_____	_____	_____	_____	_____
		Kuumtsingitud teras (DX51D+Z275), standard materjal ZM – tsink-magneesium pinnakattega teras (DX51D+ZM310) H – Happekindel teras AISI 316					
Mõõdud a x b	_____	_____	_____	_____	_____	_____	_____
Mõõdud c x b	_____	_____	_____	_____	_____	_____	_____
Mõõdud d x b	_____	_____	_____	_____	_____	_____	_____
Raadius r	_____	_____	_____	_____	_____	_____	_____
Pikkus l1/l2/l3 (valikuline)	_____	_____	_____	_____	_____	_____	_____

Näidis: EKM-ZM 500x800/600x800/400x800/r=125/l1=1000/l2=500/l3=400 Z/Z/Z