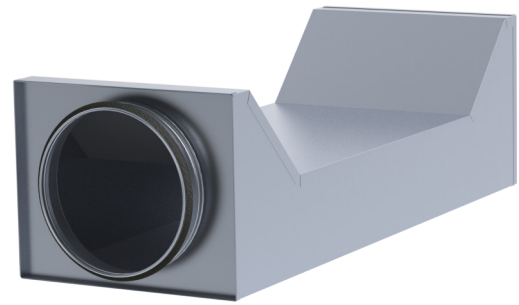


## NTL Korsöverföring

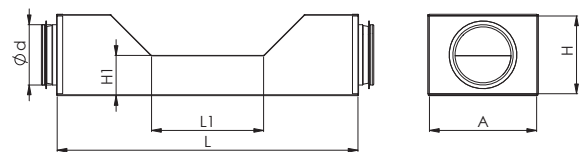
Korsöverföring, För montering av kanaler i kors på trånga utrummen tex. nedsänkta tak.

Möjlighet att korsa kanaler i samma nivå.



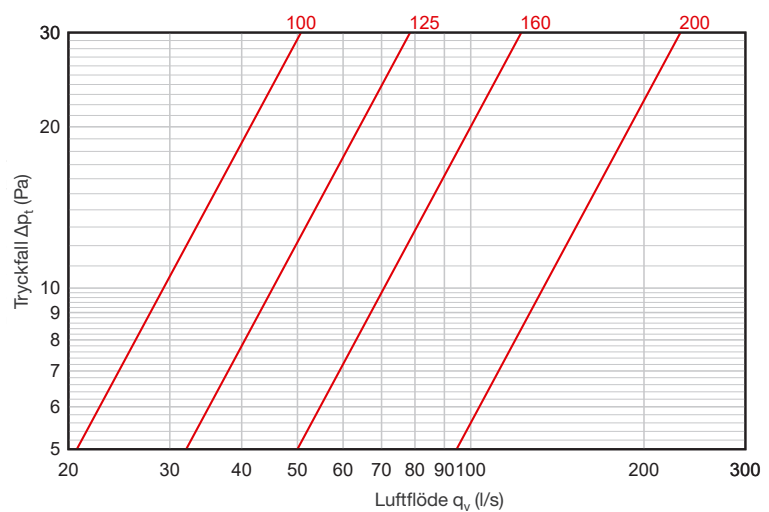
### Detaljmått och material

NTL Korsöverföring tillverkas av varmförcinkad stålplåt. Enligt order kan vi också tillverka detta av annat material.

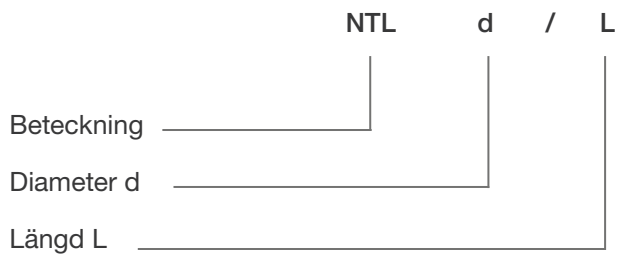


Nominell dimension Ød	L (mm)	A (mm)	H (mm)	H1 (mm)	L1 (mm)	Vikt (kg)
100	500	180	130	60	185	2,1
100	690	180	130	60	370	2,6
125	500	180	160	80	185	2,4
125	690	180	160	80	370	2,8
125	800	180	160	80	485	3,6
160	600	300	170	85	305	3,9
160	800	300	170	85	485	5,0
160	900	300	170	85	605	5,0
200	500	300	240	120	305	3,7
200	800	300	240	120	485	5,5
200	900	300	240	120	605	5,6

### Tryckfall



## Markering



Exempel: NTL 125/500